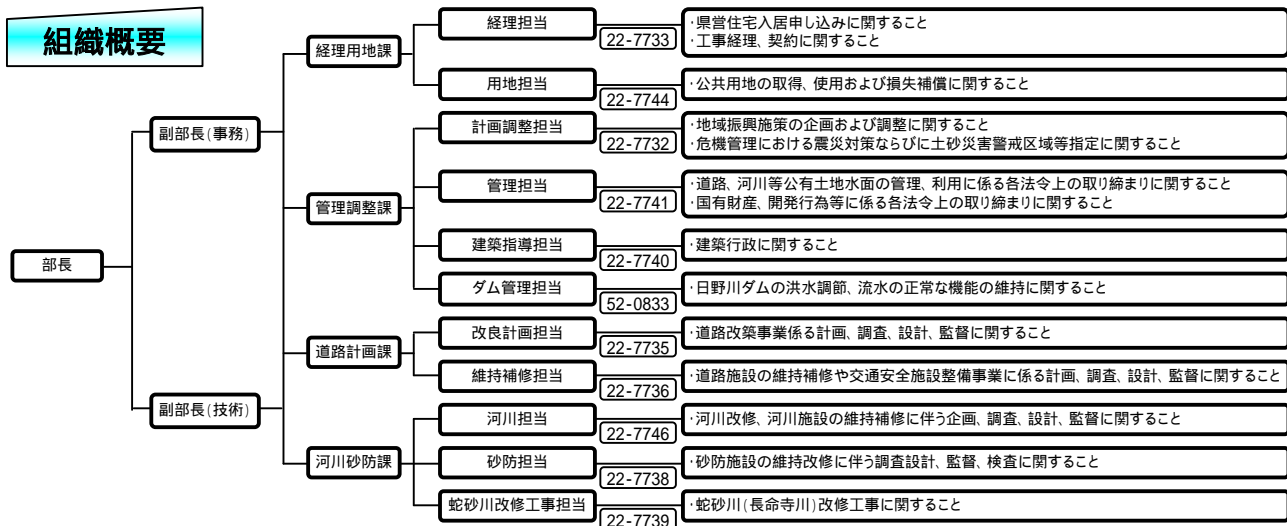


みどりの風



発行：東近江地域振興局建設管理部
〒527-8511
東近江市八日市緑町7番23号
TEL：0748-22-1121 FAX：0748-23-4163
E-mail：HA3302@pref.shiga.lg.jp

建設管理部の組織概要



ご質問等ありましたら、お気軽に各担当までお電話ください。

県営住宅の申込受付について (経理用地課)

東近江地域振興局管内には、下記の6つの団地があります。

団地名	最寄り交通機関からの連絡	住戸タイプ	戸数	住戸専有面積
鷹飼	JR近江八幡駅から徒歩15分	3K	144	39.0m ²
今堀	近江鉄道長谷野駅から徒歩15分	2DK	114	33.5m ² ~ 42.7m ²
大森	近江鉄道八日市駅下車(近江バスで20分、バス停豊道から徒歩5分)	2K	18	31.4m ²
		2DK	28	36.5m ²
沖野原	近江鉄道八日市駅下車(近江バスで8分、バス停沖野から徒歩15分)	3DK	90	51.1m ²
春日	近江鉄道八日市駅下車(近江バスで10分、バス停八日市営業所から100m)	2LDK	32	59.6m ² ~ 62.1m ²
今	JR能登川駅から徒歩25分	2K	12	31.4m ²
		2DK	8	36.5m ²

年間4回定期的に入居者を募集しています。ただし、募集は上記団地の空き部屋が対象となります。

県営住宅入居申込の方法が変わります

平成18年度より県営住宅の入居申込方法が変わります。
 申込は滋賀県住宅供給公社まで郵送もしくは直接持参してください。
 また、申込書類を簡素化し、公開抽選の当選者のみ正式書類の提出が必要となります。
 詳しくは下記までお問い合わせください。



滋賀県住宅供給公社

大津市松本一丁目2-1(大津合同庁舎4階)

TEL 077-524-5586

FAX 077-524-5530