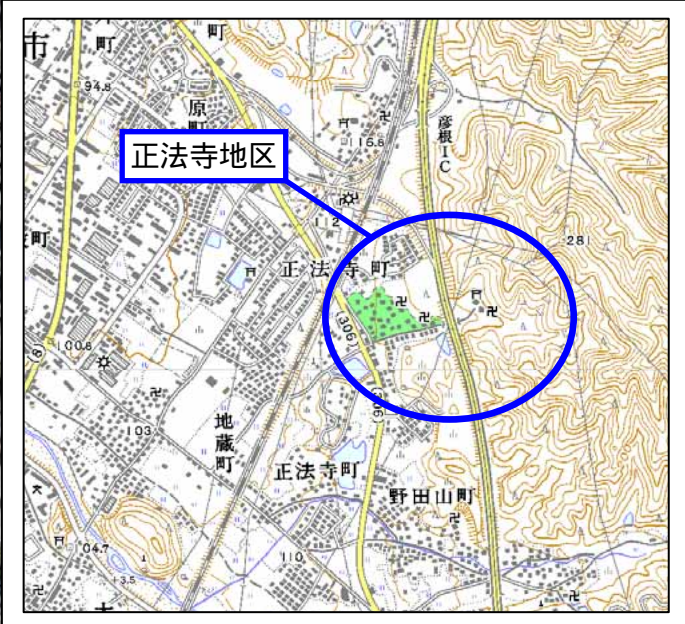
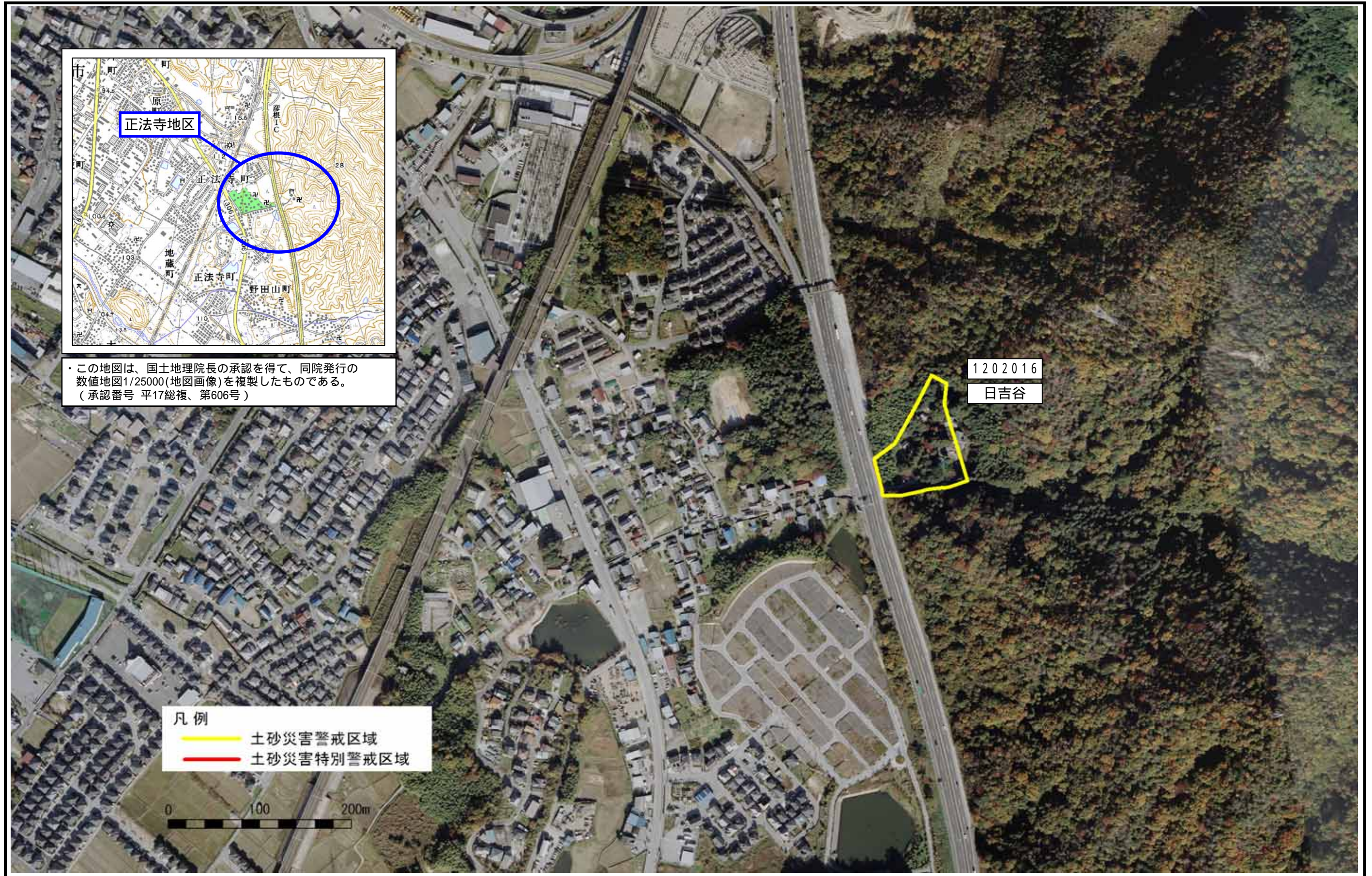
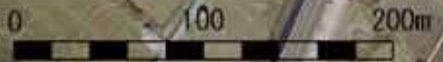


土砂災害警戒区域等指定 写真図 (彦根市正法寺町地区)



この地図は、国土地理院長の承認を得て、同院発行の数値地図1/25000(地図画像)を複製したものである。
(承認番号 平17総複、第606号)

- 凡例
- 土砂災害警戒区域
 - 土砂災害特別警戒区域



1202016
日吉谷