

# 滋賀県流域治水条例施行に伴う 宅地建物取引時の義務規定について

～簡単にできる水害リスク情報の提供～

滋賀県流域治水政策室  
平成30年3月



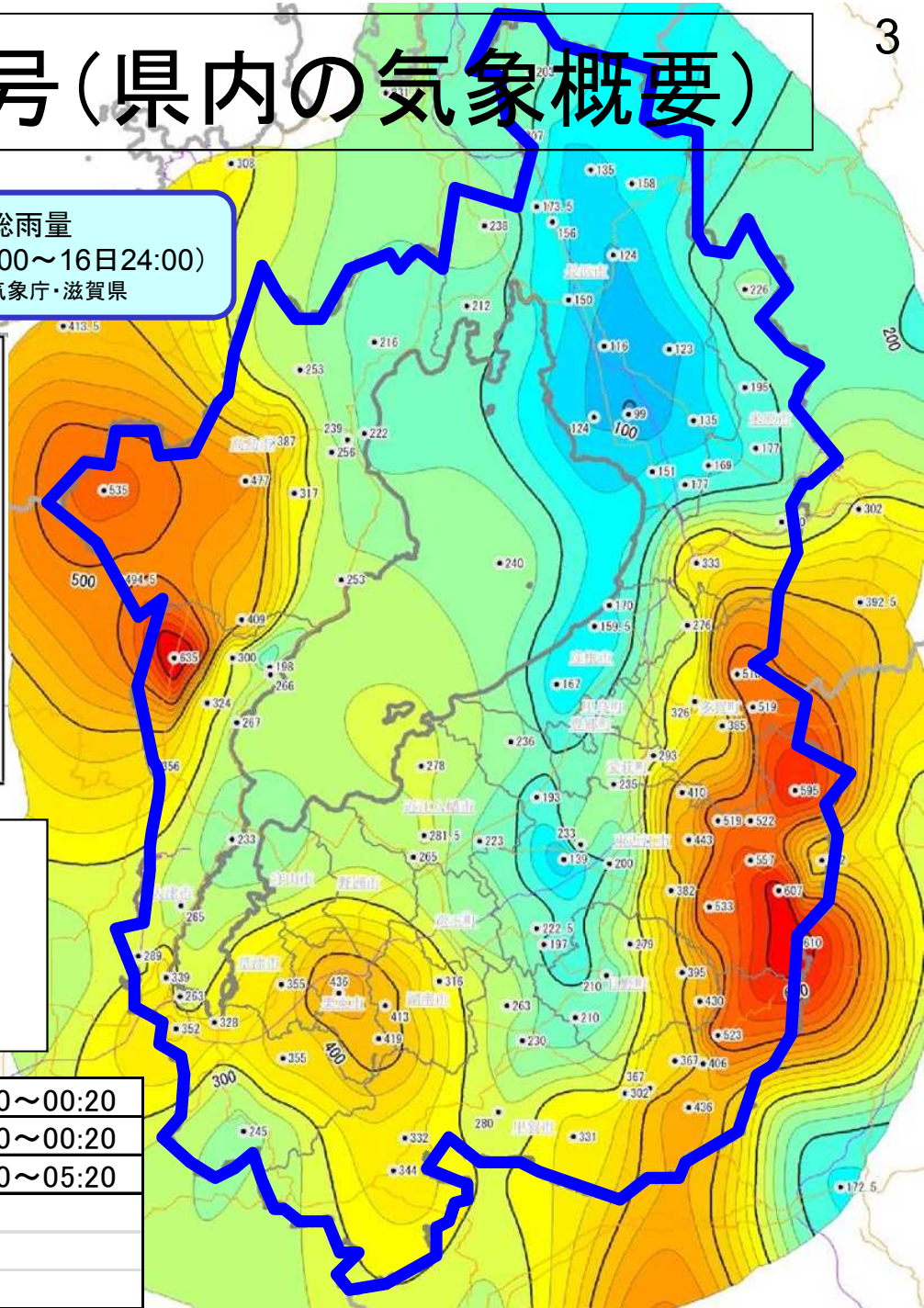
# 本日の予定

1. 近年の水害・土砂災害
2. しがの流域治水
3. 滋賀県の浸水特性
4. 浸水リスク図の種類
5. 流域治水条例における宅地建物取引時の義務規定
6. 宅地建物取引業者対象のアンケート調査結果
7. 簡単にできる水害リスク情報の提供方法

# 1. 近年の水害・土砂災害

# 平成25年台風18号(県内の気象概要)

総雨量  
(9月15日0:00~16日24:00)  
出典: 気象庁・滋賀県



**滋賀県に「特別警報」が発表  
(9月16日(祝日)  
AM5:05~11:30)**

最大時間雨量 (mm/h)	78	神崎(東近江市)	9/15 23:20~00:20
	77	御在所(東近江市)	9/15 23:20~00:20
	67	葛川(大津市)	9/16 04:20~05:20
最大累計雨量 (mm)	635	葛川(大津市)	
	610	御在所(東近江市)	
	607	神崎(東近江市)	

平成25年9月 金勝川(栗東市)破堤

4

水 害



栗東市金勝川 平成25年台風18号

4

撮影:滋賀県

# 土砂災害

5



平成25年9月 安養寺山(栗東市)がけ崩れ

# 土砂災害

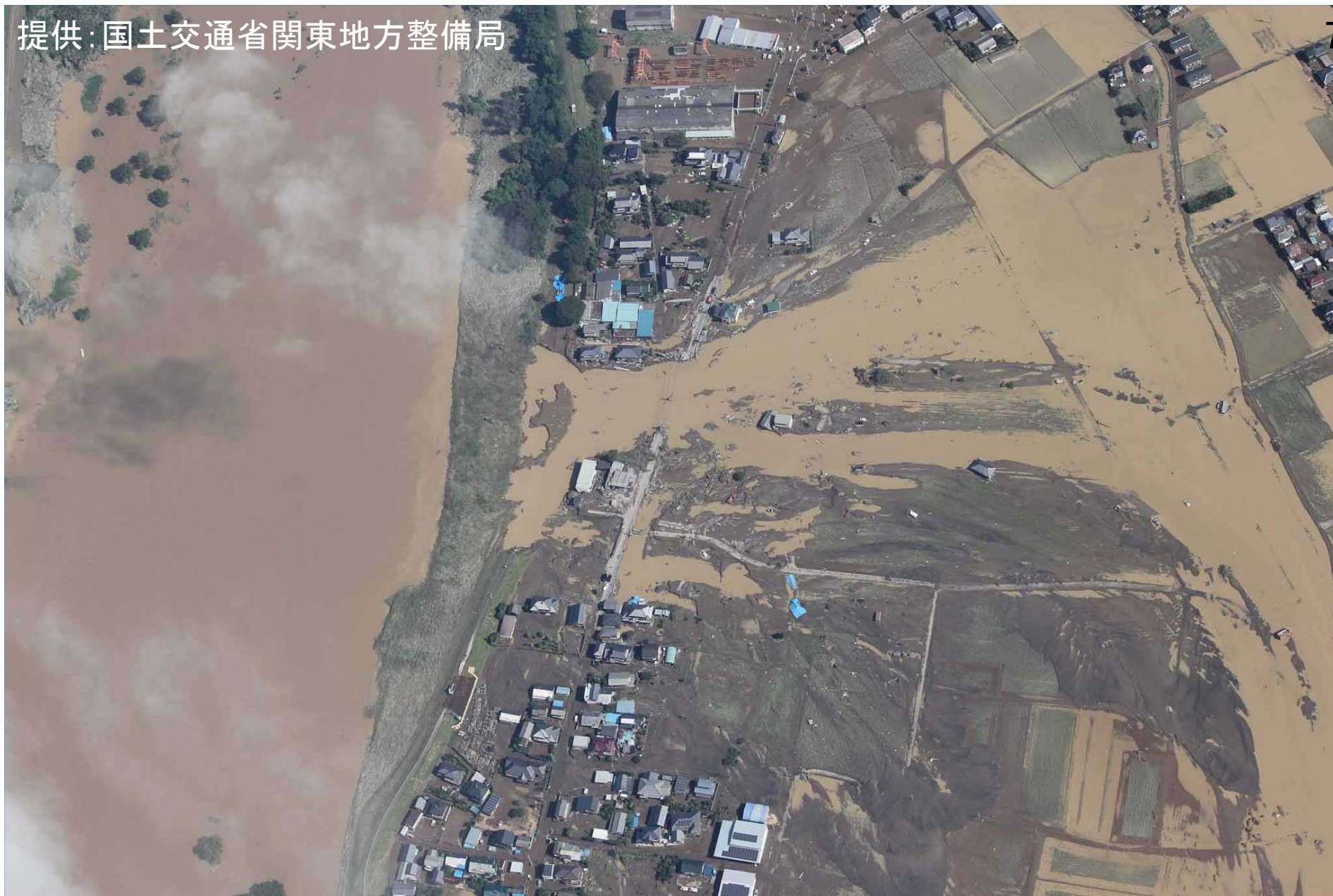


画像取得日2014.11.4.のGoogle earth 画像より

平成26年広島豪雨災害 死者74名

提供：国土交通省関東地方整備局

7



**鬼怒川 平成27年9月10日 台風18号**



# 北海道・東北地方 平成28年8月 台風10号

8

提供:毎日新聞

## 「グループホーム楽ん楽ん」 死者9名



# 水害

# 水 害



死者36名、行方不明者5名

家屋被害：1534棟

内全壊家屋：182棟

H29.8.7 AM9時現在

九州北部(福岡、大分) 平成29年 7月豪雨