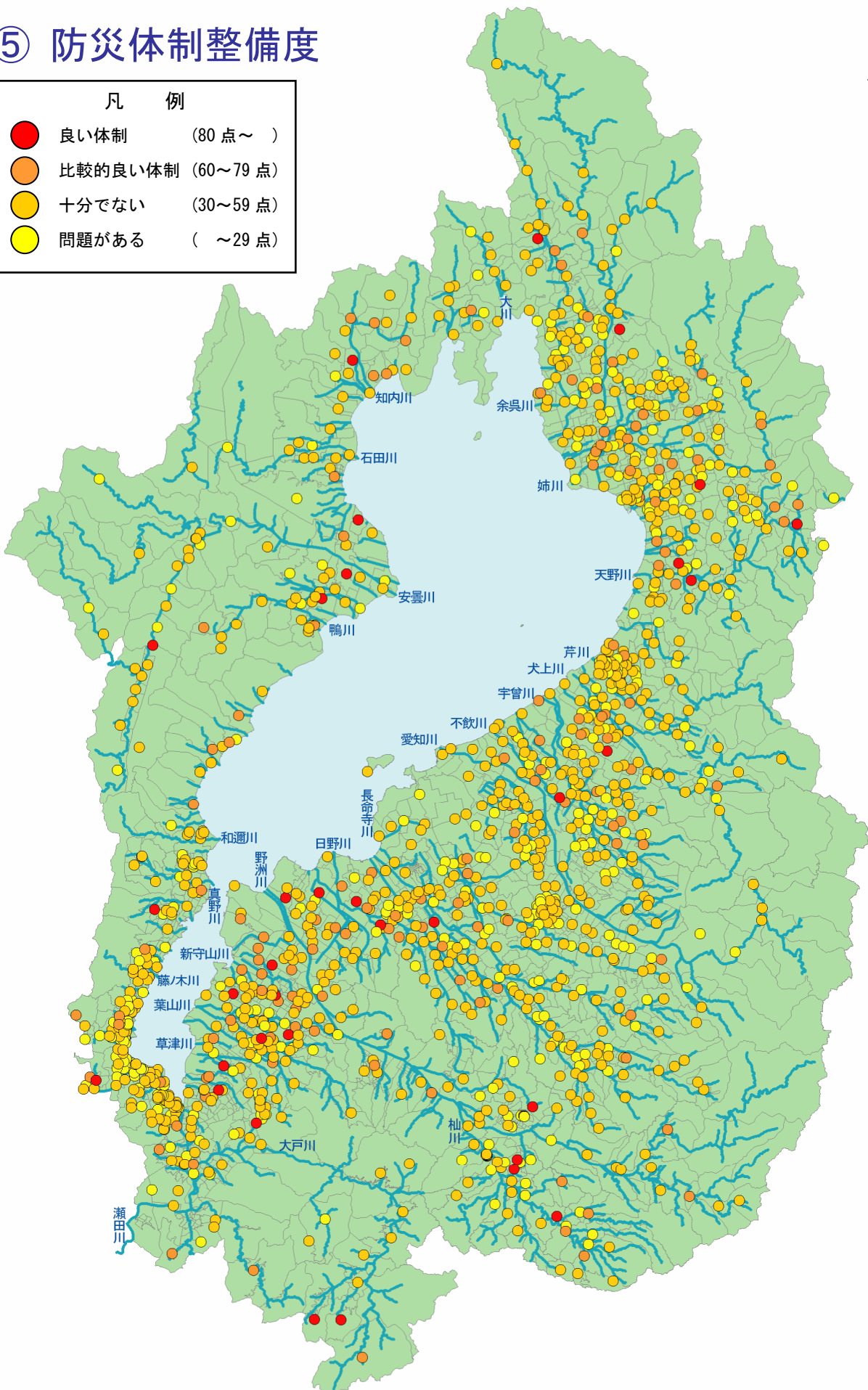


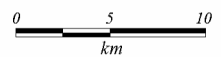
## ⑤ 防災体制整備度



凡 例	
<span style="color: red;">●</span>	良い体制 (80点～)
<span style="color: orange;">●</span>	比較的良好体制 (60～79点)
<span style="color: yellow;">●</span>	十分でない (30～59点)
<span style="color: lightyellow;">●</span>	問題がある (～29点)

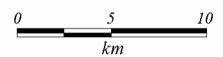
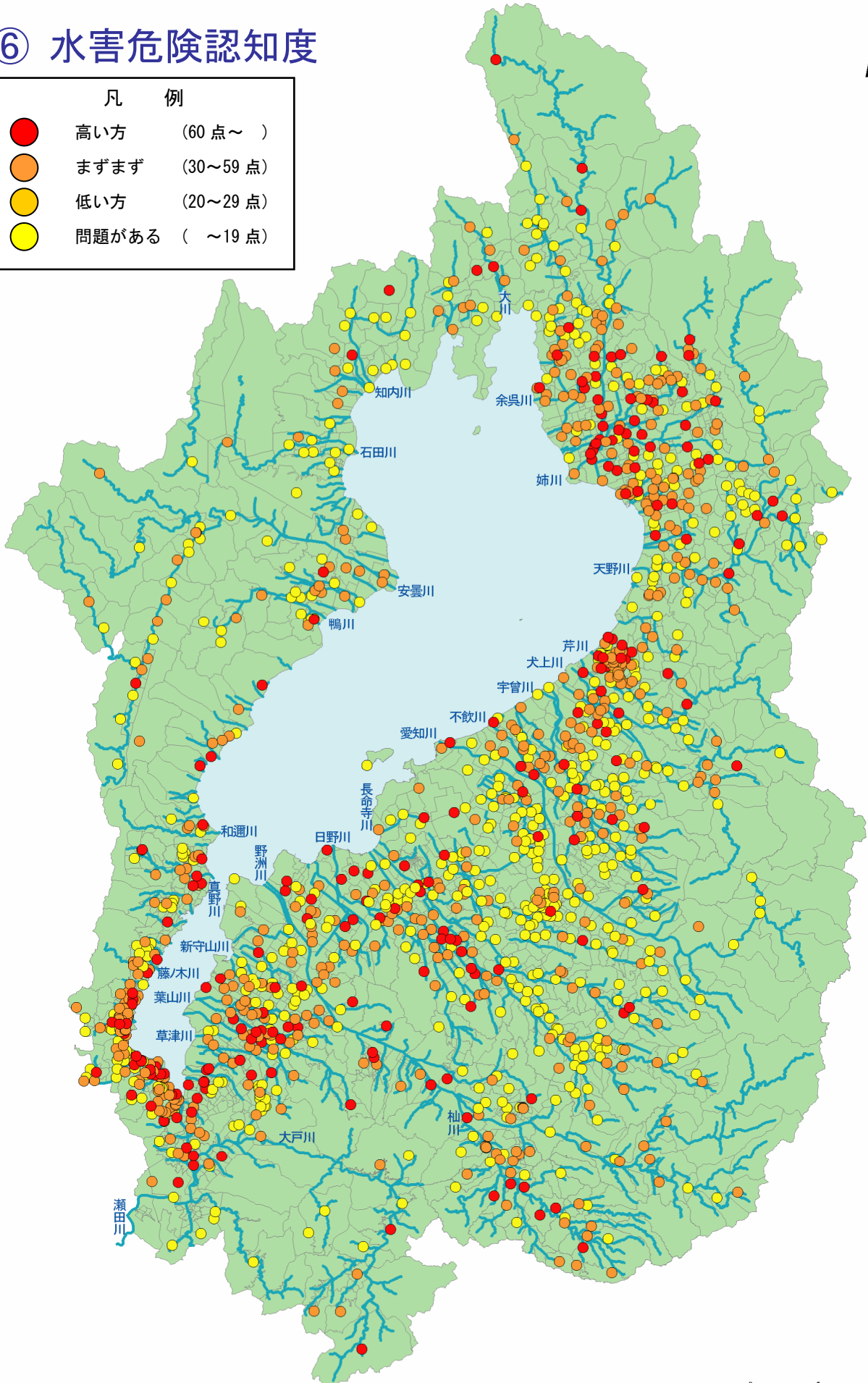


上図は、アンケートに回答のあった2,484自治会のうち、1,576自治会のみ表示しています。  
 その他の自治会については、地図上に表示するための作業を実施中です（平成20年5月2日時点）。



## ⑥ 水害危険認知度

凡 例	
● (赤)	高い方 (60点～)
● (オレンジ)	まずまず (30～59点)
● (黄)	低い方 (20～29点)
● (黄緑)	問題がある (～19点)

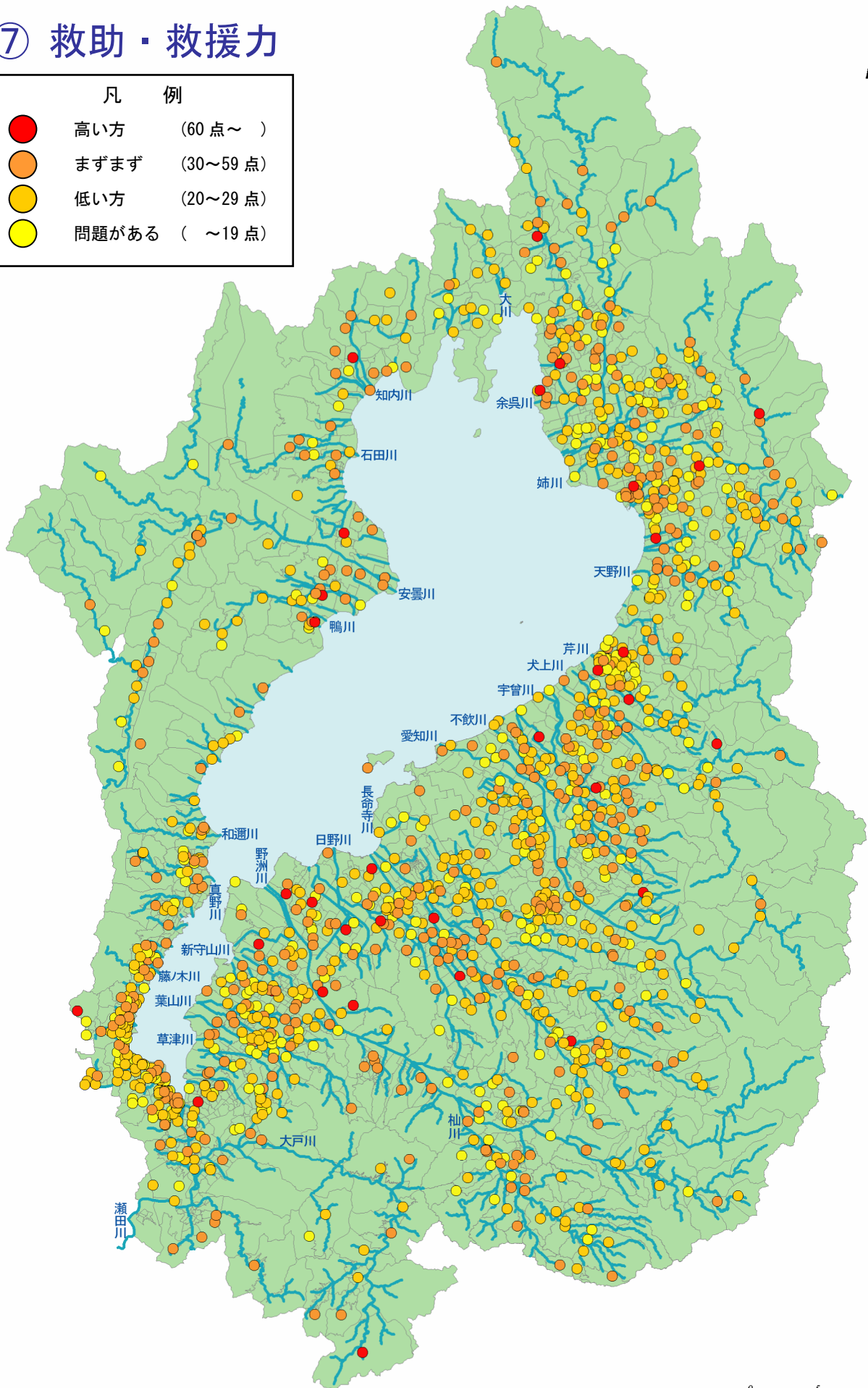


上図は、アンケートに回答のあった2,484自治会のうち、1,576自治会のみ表示しています。  
 その他の自治会については、地図上に表示するための作業を実施中です（平成20年5月2日時点）。

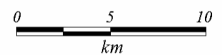
# ⑦ 救助・救援力



凡 例	
<span style="color: red;">●</span>	高い方 (60点～)
<span style="color: orange;">●</span>	まずまず (30～59点)
<span style="color: yellow;">●</span>	低い方 (20～29点)
<span style="color: lightyellow;">●</span>	問題がある (～19点)

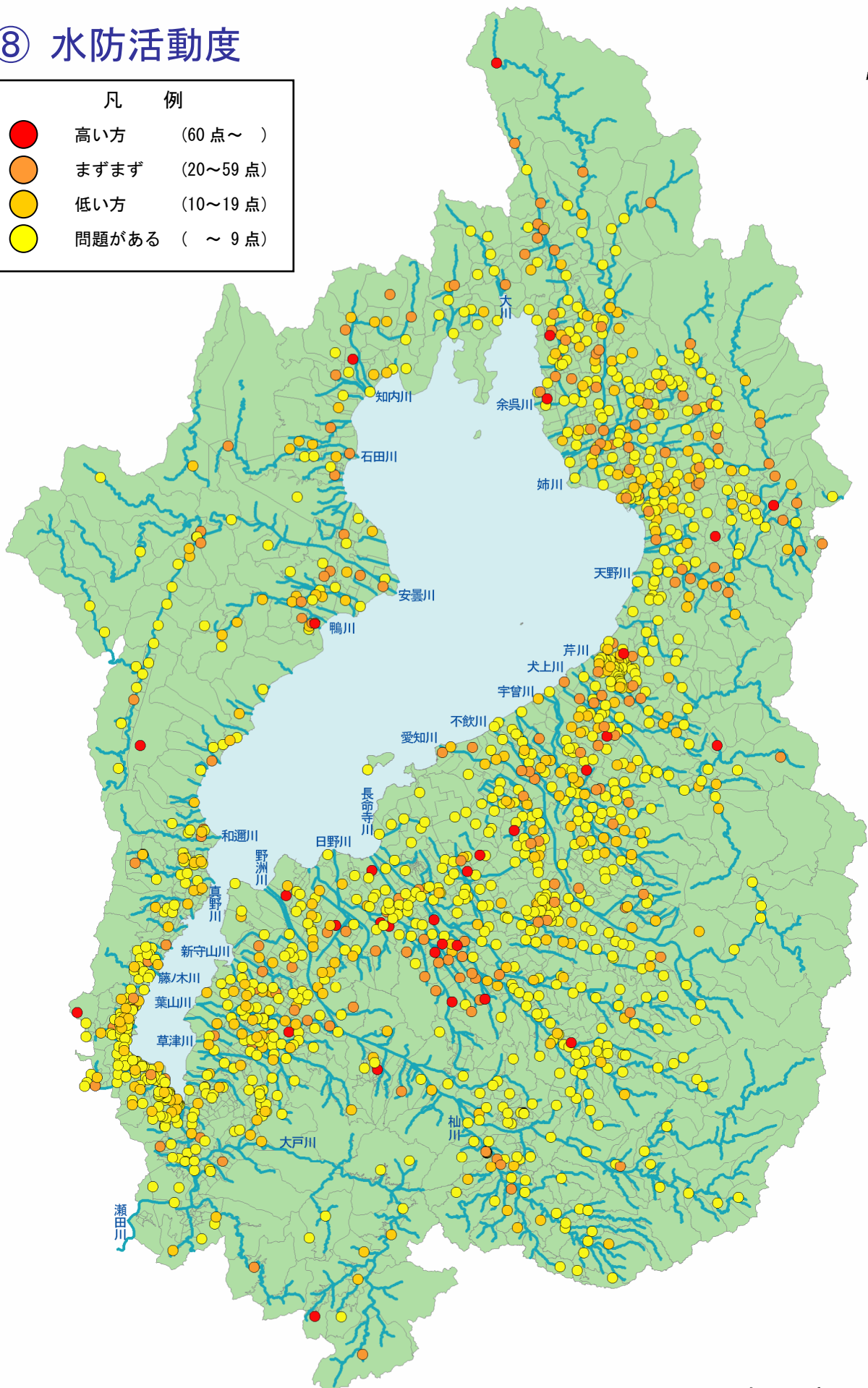


上図は、アンケートに回答のあった2,484自治会のうち、1,576自治会のみ表示しています。  
 その他の自治会については、地図上に表示するための作業を実施中です（平成20年5月2日時点）。



## ⑧ 水防活動度

凡 例	
● (赤)	高い方 (60点～)
● (オレンジ)	まずまず (20～59点)
● (黄)	低い方 (10～19点)
● (黄緑)	問題がある (～9点)



上図は、アンケートに回答のあった2,484自治会のうち、1,576自治会のみ表示しています。  
 その他の自治会については、地図上に表示するための作業を実施中です（平成20年5月2日時点）。

0 5 10  
km