

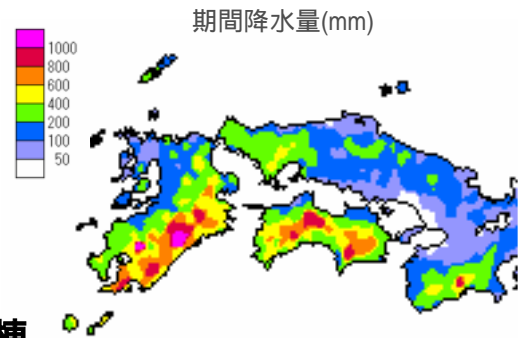
平成17年台風14号(H17.9.5~7)

降雨量

- 九州、中国、四国地方の各地では9月の月間平均雨量の2倍を超える雨量を観測。
総雨量では、宮崎県南郷村1,321mm、えびの市1,307mm、日之影町1,201mmと1,000mmを超過。

被害概況

- 死者、行方不明者29名、負傷者41名、全壊145棟、半壊191棟、床上浸水11,661棟、床下浸水11,911棟



宮崎県延岡市内の浸水の状況



熊本県芦北町内の浸水の状況

出典)国土交通省HP 48

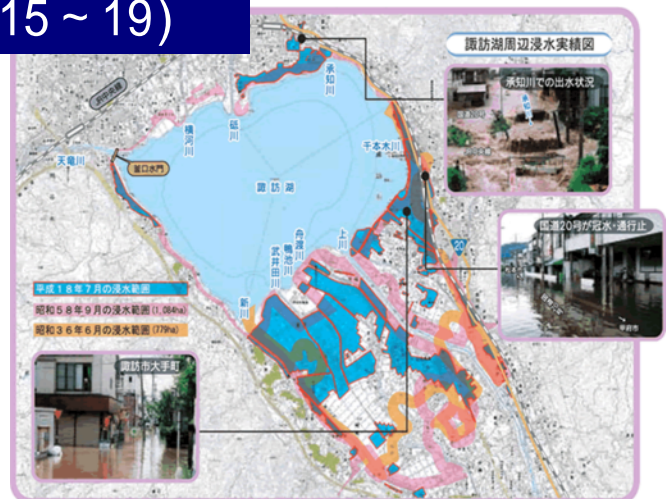
平成18年7月豪雨(H18.7.15~19)

降雨量

- 諏訪観測所では2日連続で日雨量が観測史上第2位、第3位。24時間雨量では223mm、48時間雨量では317mmを記録。
- 辰野観測所においても24時間雨量246mm、48時間雨量335mmの観測史上最大となる雨量を記録。

被害概況

- 浸水面積は558ha、床上浸水1,076棟、床下浸水1,465棟



出典)天竜川上流河川事務所HP



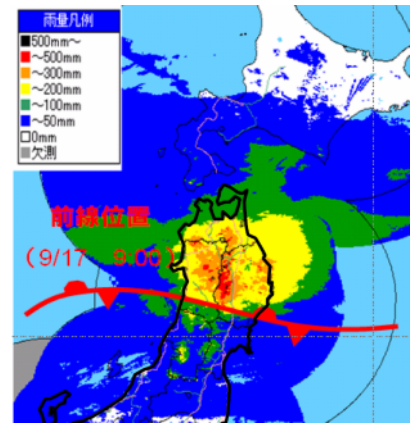
平成19年9月豪雨(H19.9.14~20)

降雨量

- ・秋雨前線と台風11号から変わった低気圧の影響による豪雨が東北地方を襲撃。
- ・岩手県花巻市豊沢、秋田県仙北市鎧畑、青森県新郷村戸来における総雨量(15日~18日)は、平年の9月の月間降水量を超える大雨となった。
- ・24時間降水量も岩手県・秋田県内の計23地点で観測史上1位の値を更新。

被害概況

- ・東北地方では床上浸水401棟、床下浸水1,053棟



9月17-18 日総雨量(mm)

出典)国土交通省HP



米代川の出水状況
(秋田県能代市)



北上川の出水状況(岩手県盛岡市)