

■上半期の検討状況、

1. 目的

水害経験者の減少で地域の水害リスクが伝わらず、水害に備える意識が低下している現状を踏まえて、地域の経験情報の普及や科学的情報による意識の高揚のための取り組みを、地域と行政が一体となって行うものとする。

2. 検討項目

主に以下の項目について検討する予定である。(担当者会議において対応)

【検討項目】

- ・ 知恵・水害文化の発信
- ・ 出前講座（分かりやすい資料作成）の開催

2.1 知恵・水害文化の発信

聞き取り調査により、地域の水害に関する知恵・文化を収集し、有効な情報発信を行い、地域の防災意識の高揚、災害情報の伝承を行う。

【整理項目】

- ・ 人々の暮らしと災害
先人の知恵や被災時の生活の様子など
- ・ 代表的な水害記録
決壊箇所や決壊時の様子など

【聞き取り調査結果内容（抜粋）】

- 人々の暮らしと災害
 - ・ 浸水時は、田舟を使用して避難、救助をした（共通）
 - ・ まず最初に、牛を避難させる（共通）
 - ・ 雨が降ると必ず駅周辺が浸かった（地域限定）
- 代表的な水害記録
 - ・ 橋の上から手が洗えるくらい、水位が上昇した（共通）
 - ・ 弓削では日野川の決壊はなかったが、内水被害が発生した（地域限定）

【水害情報発信方法のあり方】

①マップ（配付物）の作成

東近江圏域の全域マップ（A1 サイズまたは冊子）で情報を整理
各地区のマップ（A3 サイズ）で情報を整理

②ホームページの公表

マップの電子情報の配信

さらに詳細な情報（今昔写真など）は滋賀県のホームページへ

③水害体験者による講話

防災訓練等の防災行事に水害体験者を招いて

水害体験の話聞く

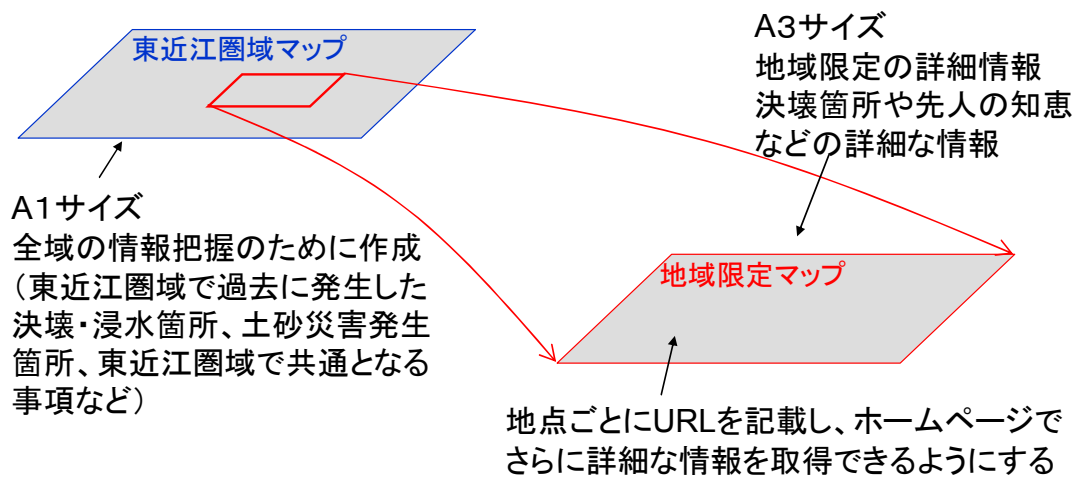


図1 マップ作成のイメージ

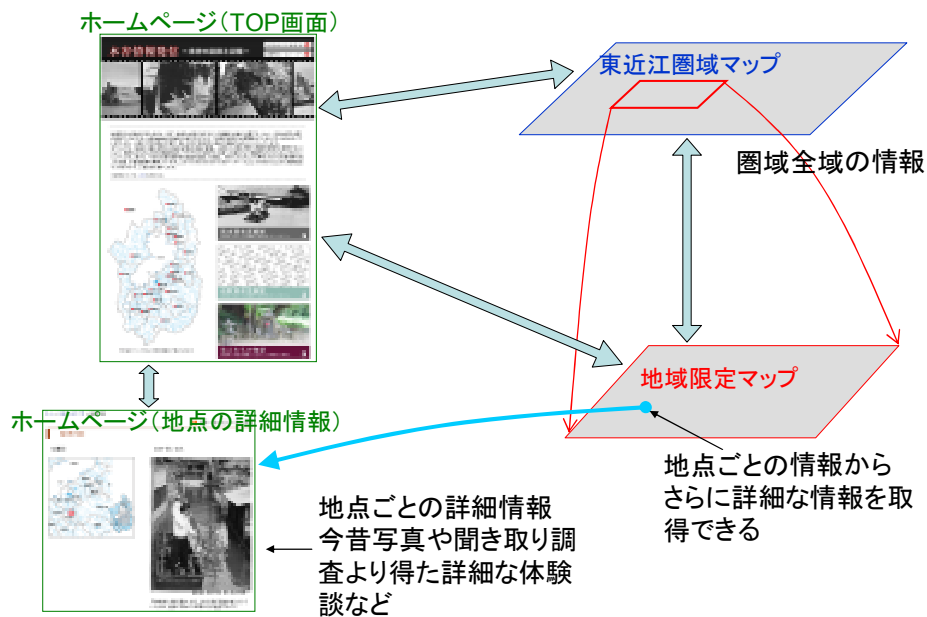


図2 ホームページのイメージ

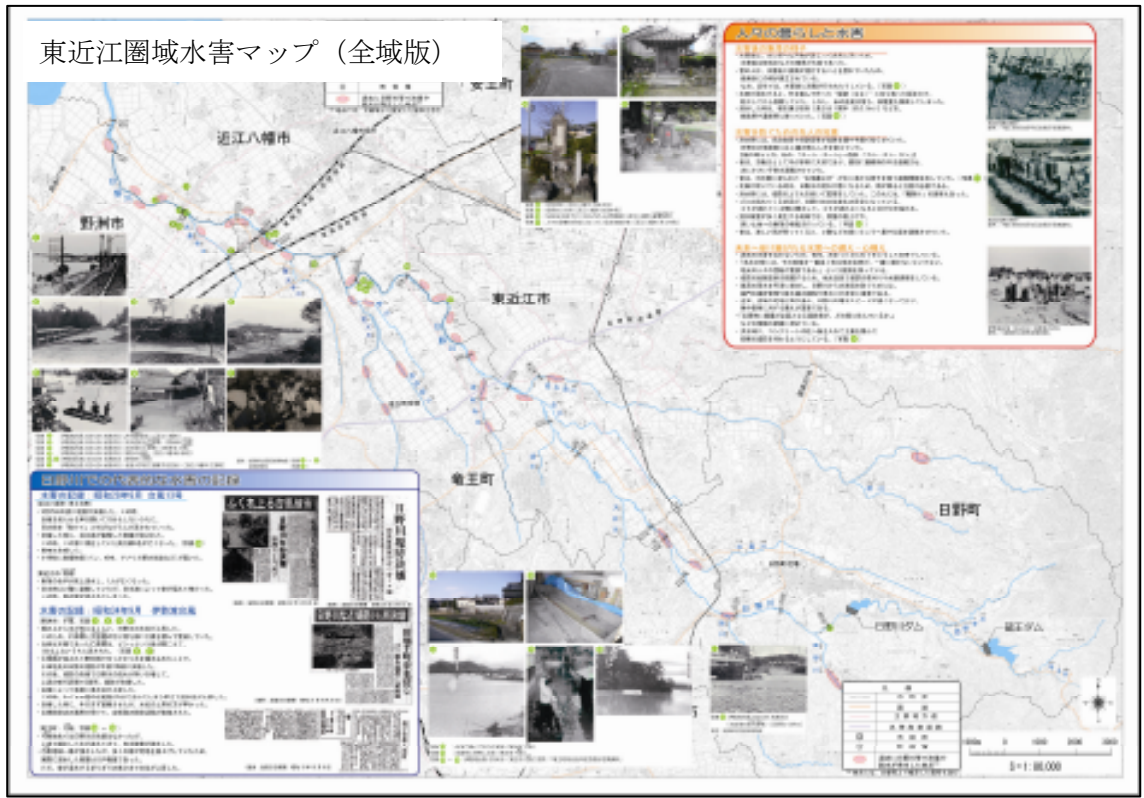


図3 水害マップ全域版

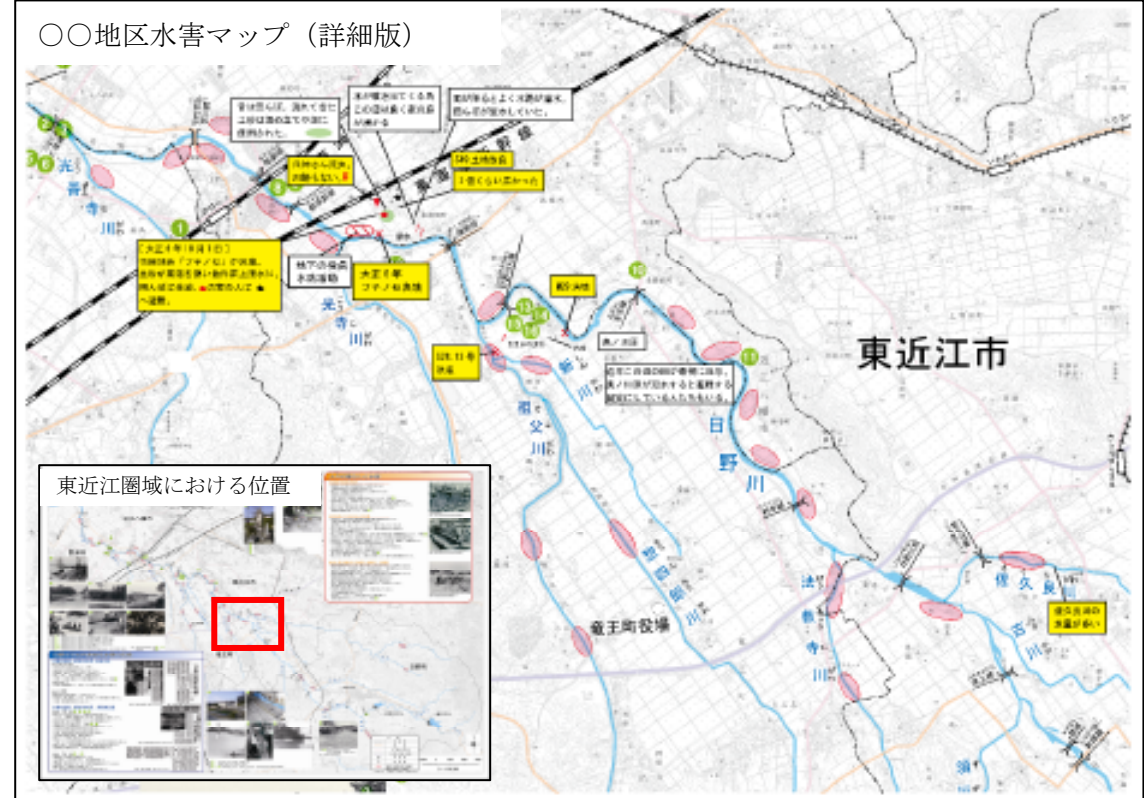


図4 水害マップ詳細版

2.2 出前講座（分かりやすい資料作成）の開催

地域住民向けの出前講座を試行し、出前講座の実施方法・内容の課題を抽出する。抽出した課題に対して、出前講座の方法・内容を改善する。最終的には、各市町担当者が出前講座を行えるように、出前講座マニュアルを作成する。

【検討項目】

- ・出前講座時のアンケート調査により課題抽出
- ・分かりやすい資料の作成

【出前講座実施状況】

○地域での出前講座

場所	西横関集落センター	小田町自治会館
日時	平成21年9月6日	平成21年10月10日
内容	日野川の河川改修 豪雨時の地域の浸水状況 水防活動や避難誘導	伊勢湾台風災害 日野川改修後の地域の浸水予測 水防活動や避難誘導
年齢層	30代以上、半数近くが60代	30代以上、半数近くが60代
災害経験	災害経験が少ない	災害経験が多い



図5 出前講座の様子

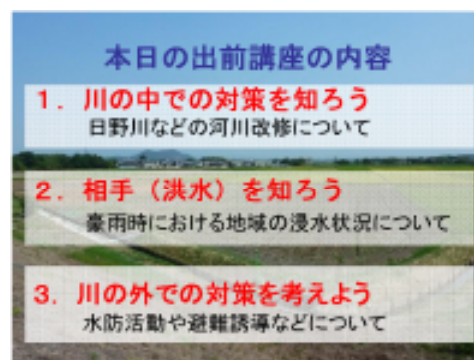


図6 出前講座で用いた資料

【アンケート結果】

アンケート項目	事前	事後	効果	事前	事後	効果
今後10年以内に被災すると思うか	78%	76%	→	46%	52%	↑
水害の備えた保険に入りたいか	81%	90%	↑	49%	65%	↑
水害対策は行政だけでなく個人・地域でも実施すべきか	94%	100%	↑	82%	83%	→
人命・家屋に大きな被害が出ないなら、浸水等を受忍しても良いか	27%	42%	↑	30%	35%	↑
行政のみの水害対策に限界があると思うか	90%	96%	↑	70%	80%	↑
水害対策は河川だけでなく流域一体で実施する必要があるか	99%	98%	→	91%	94%	→
行政を当てにせず、人命・財産は自分や地域で守るべきか	81%	92%	↑	60%	74%	↑

【出前講座に対する意見】

良かった点

- ・ 説明内容はまずまずわかりやすい
- ・ 浸水状況（シミュレーション）は理解できた
- ・ わかりやすい言葉で説明している

改善が必要な点

- ・ スライドに絵や写真を増やしてほしい
- ・ 災害の恐ろしさがわかるように、被災当時の写真をもっと加えてほしい
- ・ スライドの印刷物があると理解が深まるのではないか
- ・ 浸水状況がわかりにくい
- ・ 水防資材等、集落単位で準備する必要があるのでは

【次回への反映事項】

- ・ スライドに絵や写真を増やす
- ・ 被災当時の写真をもっと加えて、洪水の恐ろしさを伝える
- ・ スライドの印刷物を配り、出前講座の理解を深める
- ・ 浸水状況の色の変化を工夫して、イメージしやすくする
- ・ 水防時に必要な資材など、集落単位で準備する必要があるものを紹介する
- ・ 被害額や被災状況（写真だけでなく、床下浸水の戸数など）を示し、生活にどのような影響を与えるか伝える

○小学校での出前講座の紹介

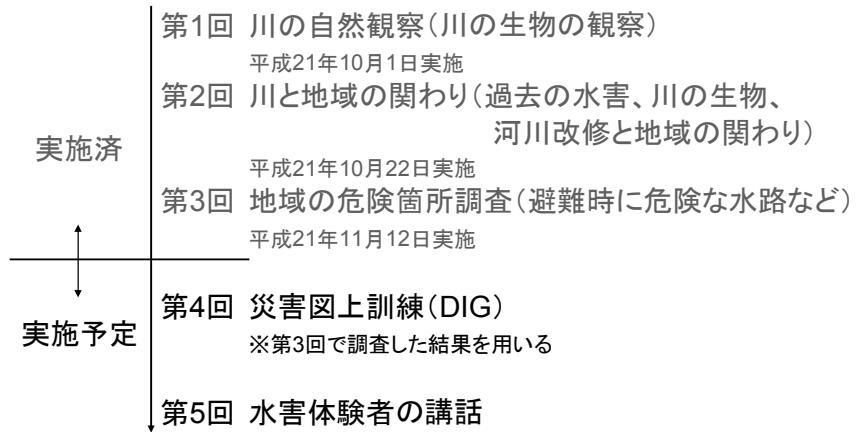


図7 小学校出前講座実施状況・実施計画



図8 小学校出前講座の様子