

今後の堤防管理に関する技術検討会 検討会とりまとめ資料

鴨川の決壊について

滋賀県 土木交通部 流域政策局

目次

1. 鴨川の被災状況
2. 被災箇所河道形状の特徴分析
3. 被災状況の分析
4. 侵食破壊に関する詳細検討
5. 浸透破壊に関する詳細検討
6. 鴨川決壊要因まとめ
7. 復旧方法について

1 鴨川の被災状況

一級河川鴨川(高島市宮野)

1-1 被災河川の概要

1-2 被災箇所概要

1-3 被災河川の降雨・水位状況

1-4 被災状況

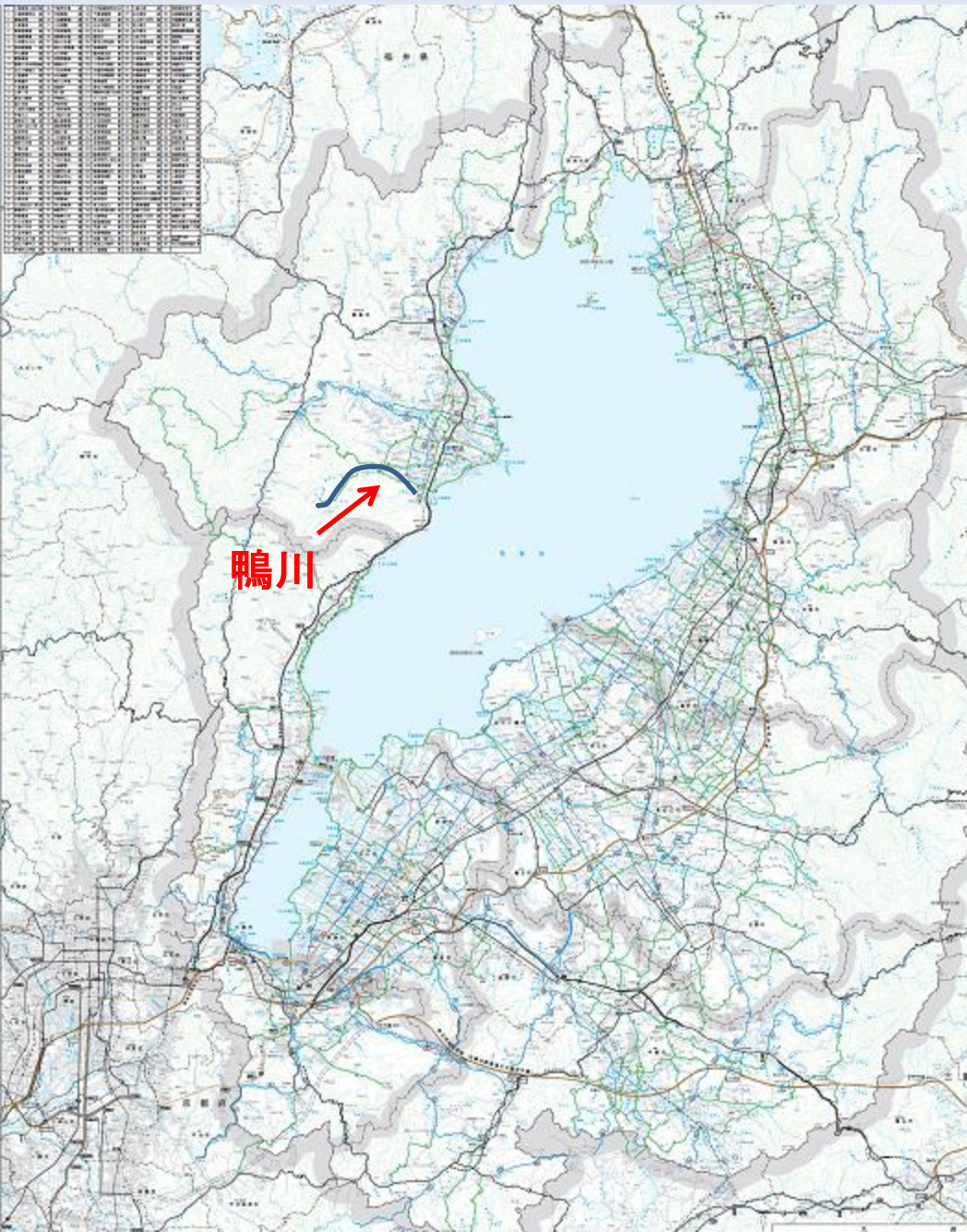
1-5 応急対策の状況

1-6 まとめ

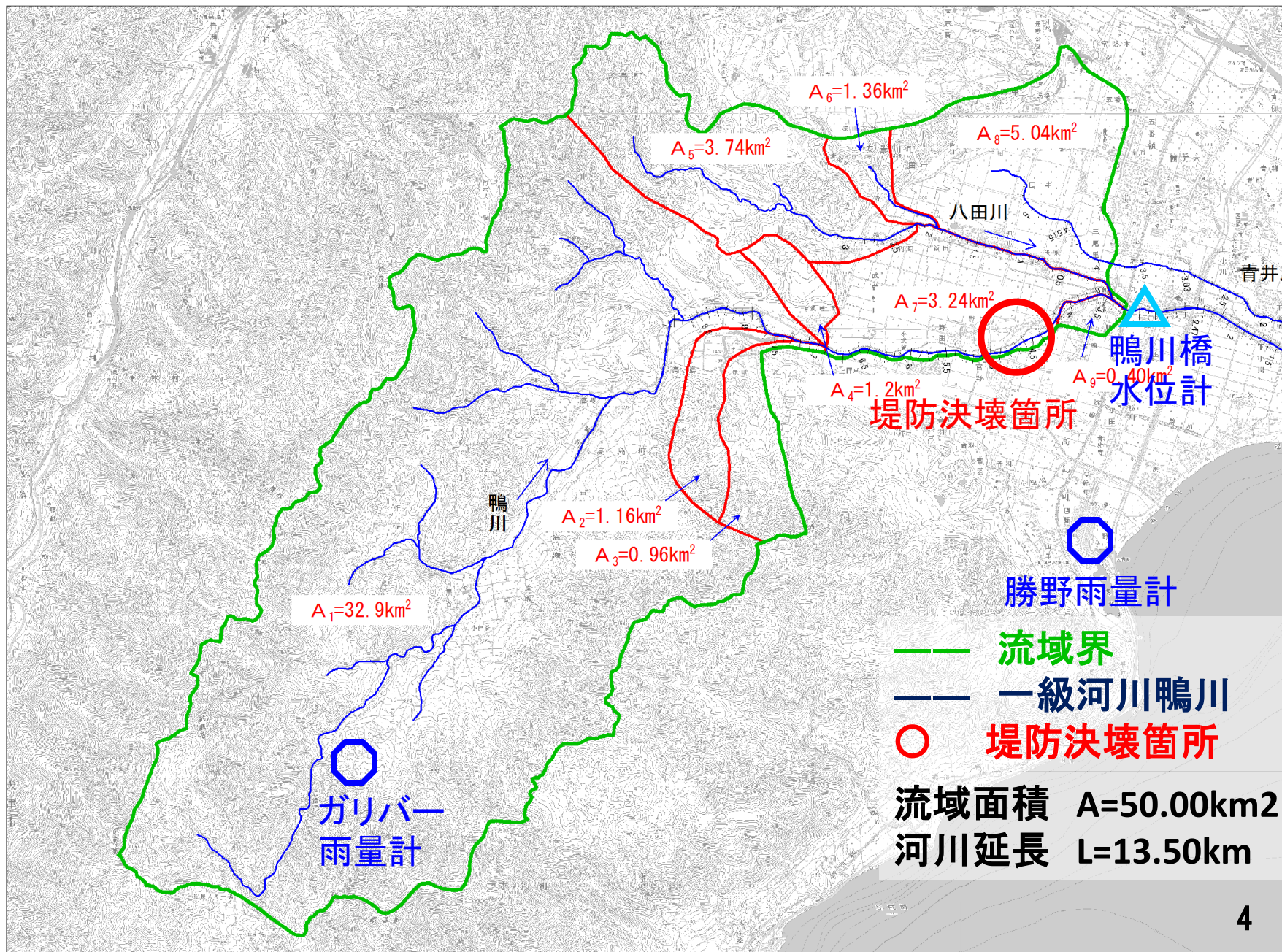
1-1 (1) 一級河川鴨川の概要

一級河川鴨川(高島市宮野)

- 高島市の南に位置する一級河川鴨川は、比良山地に源を発し、八田川、中の川等の支川を合わせ、旧高島町、旧安曇川町を流下し琵琶湖に注ぐ。
- 過去の主要な洪水として、S28年9月台風13号、S46年秋雨前線と鴨川沿い集落で浸水被害が発生。

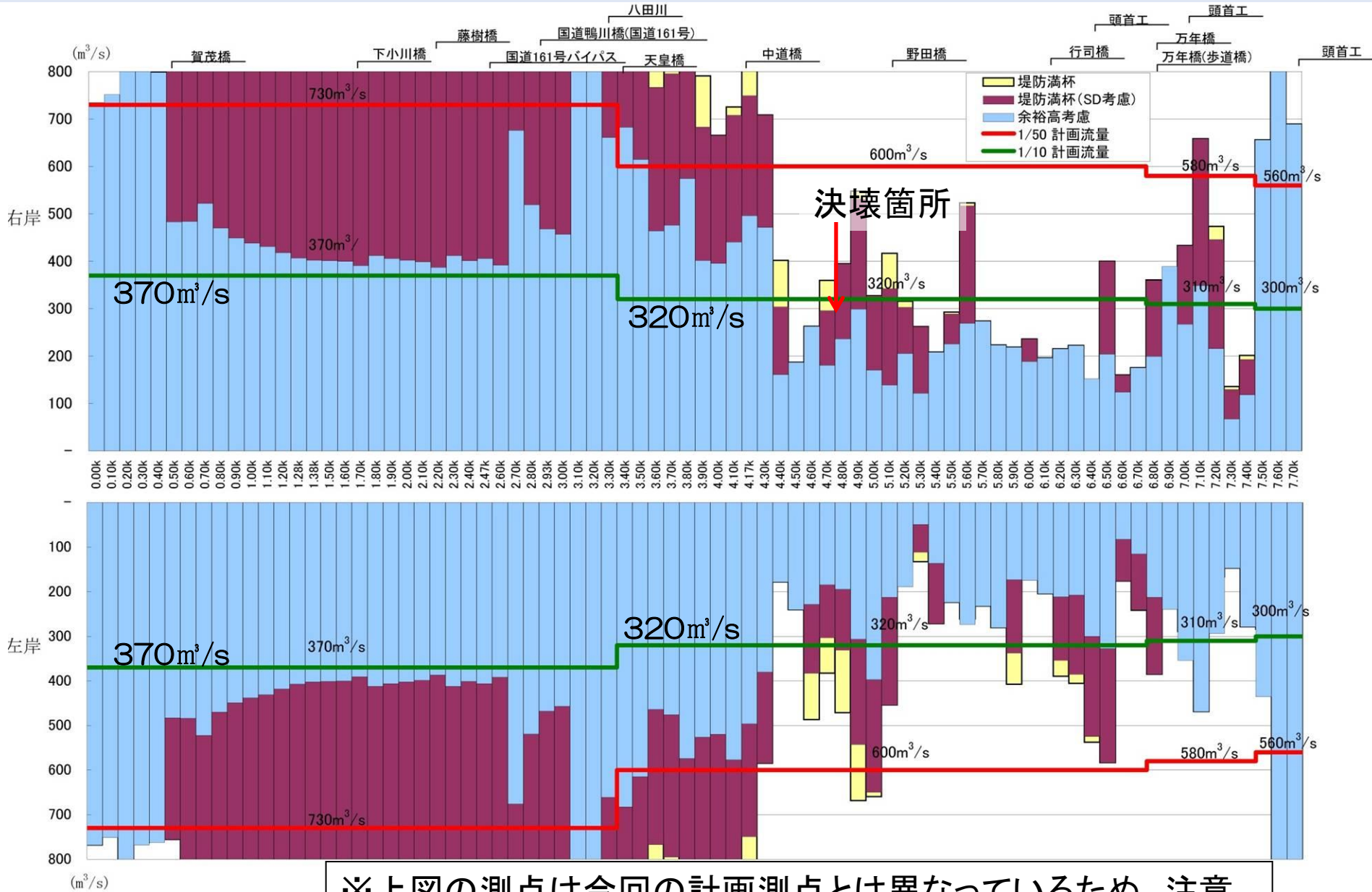


1-1 (2) 流域図



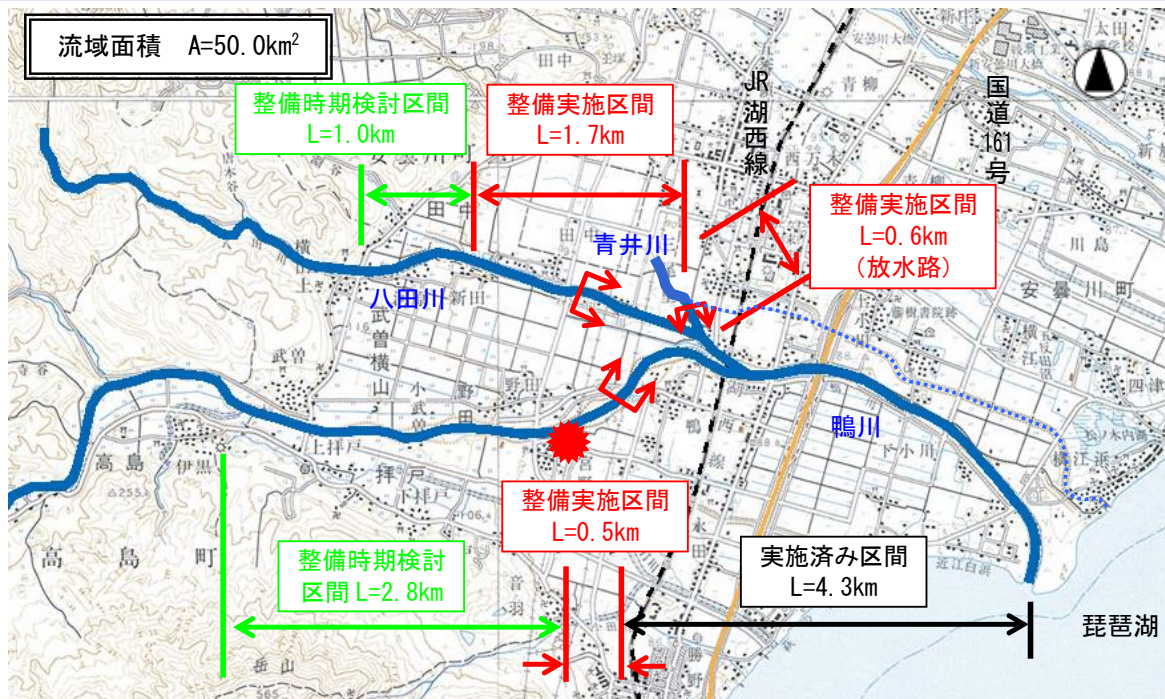
- 流域界
 - 一級河川鴨川
 - 堤防決壊箇所
- 流域面積 A=50.00km²
 河川延長 L=13.50km

1-1 (3) 鴨川の現況流下能力



※上図の測点は今回の計画測点とは異なっているため、注意。

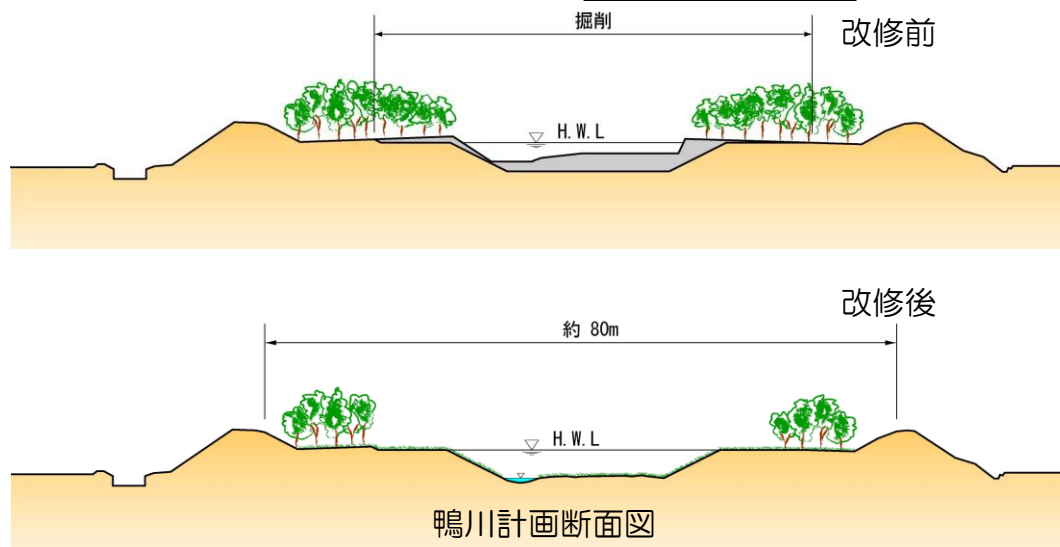
1-1 (4) 鴨川の河川整備計画



一級河川鴨川を含む湖西圏域河川整備計画は現在作成中。

鴨川（青井川・八田川）計画平面図

↑↑ : 横断面の位置



鴨川計画断面図

1-1 (4) 鴨川の河川整備計画

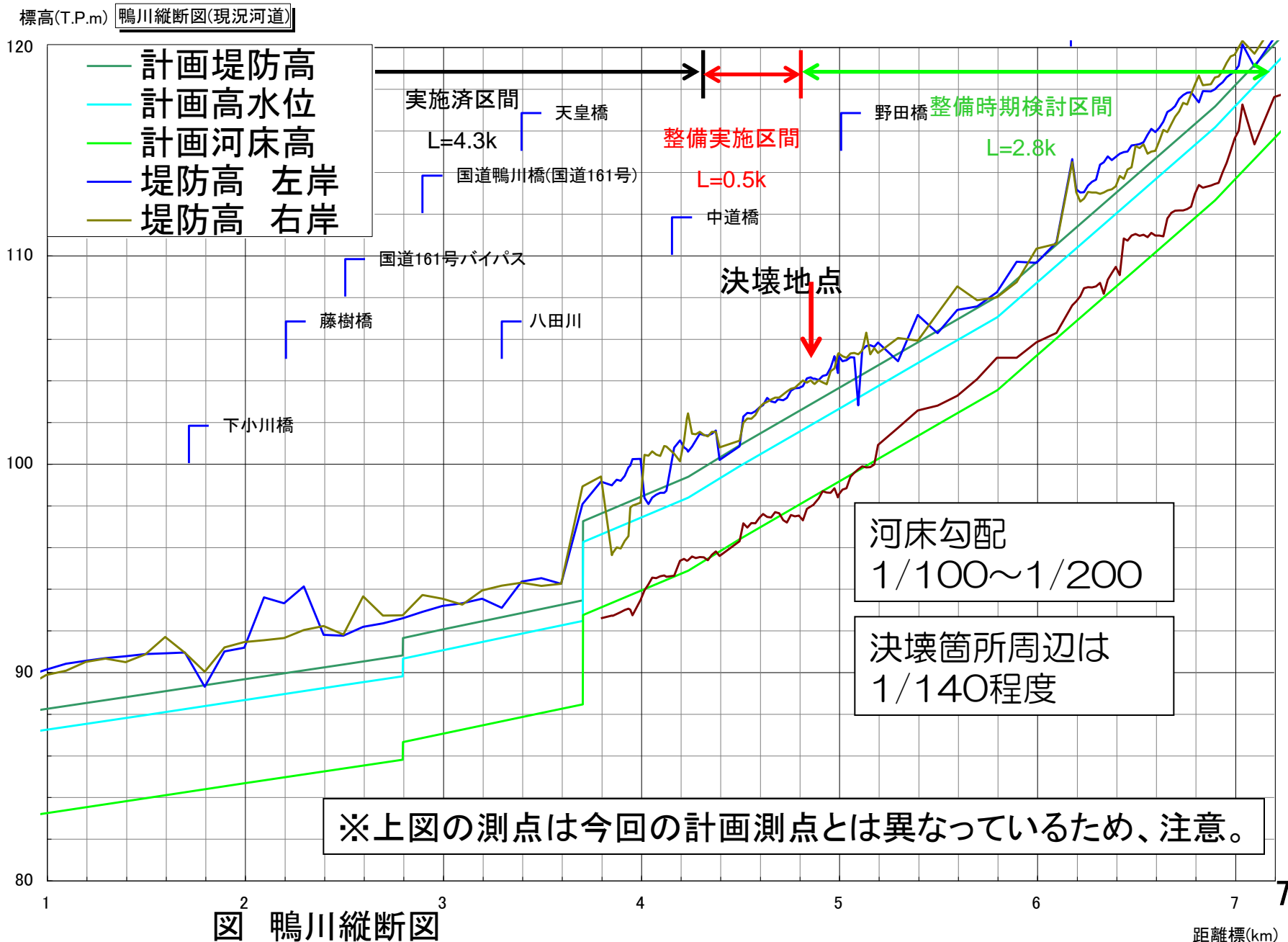
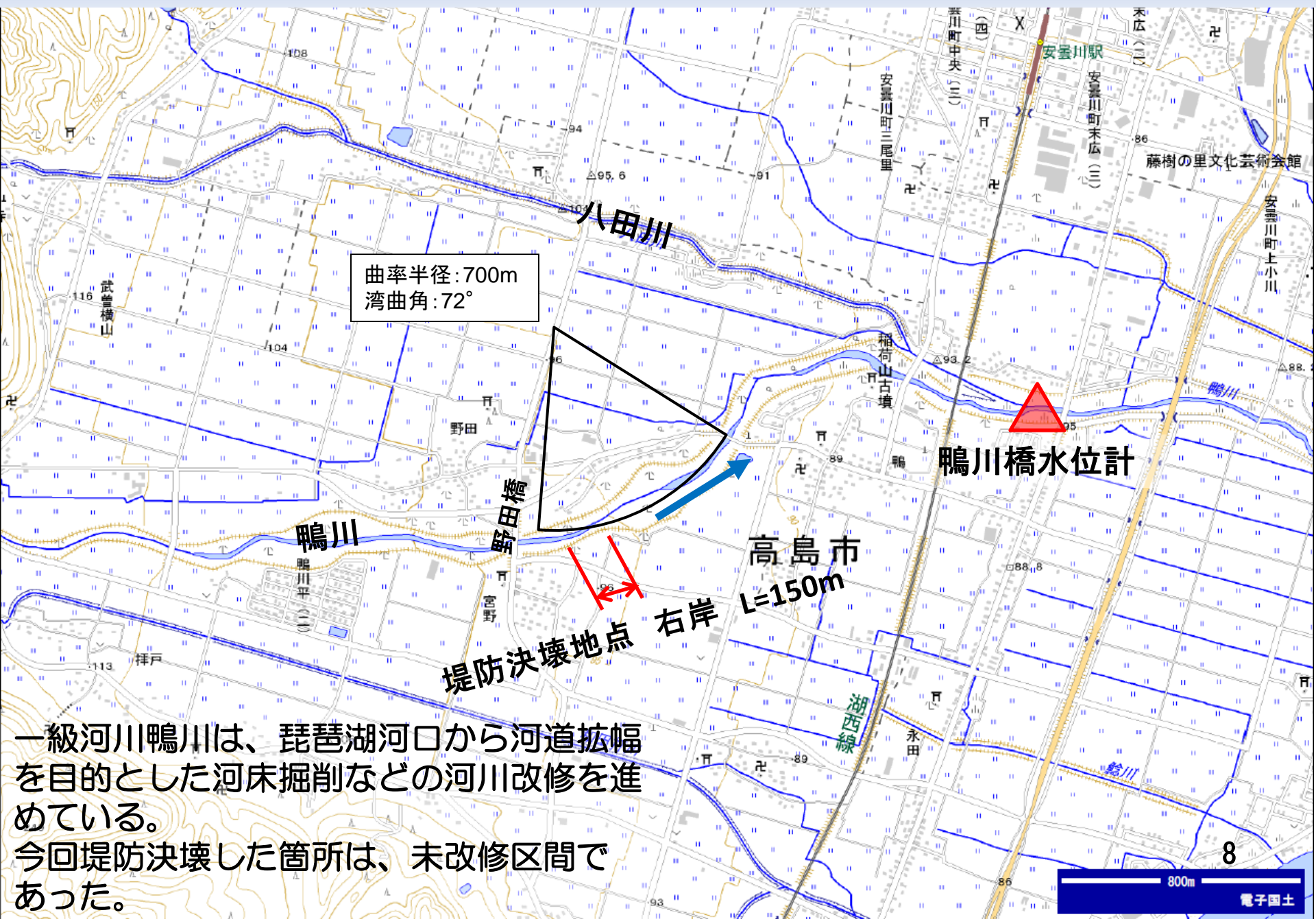


図 鴨川縦断面図

1-2 (1) 鴨川の堤防決壊箇所



曲率半径:700m
湾曲角:72°

鴨川橋水位計

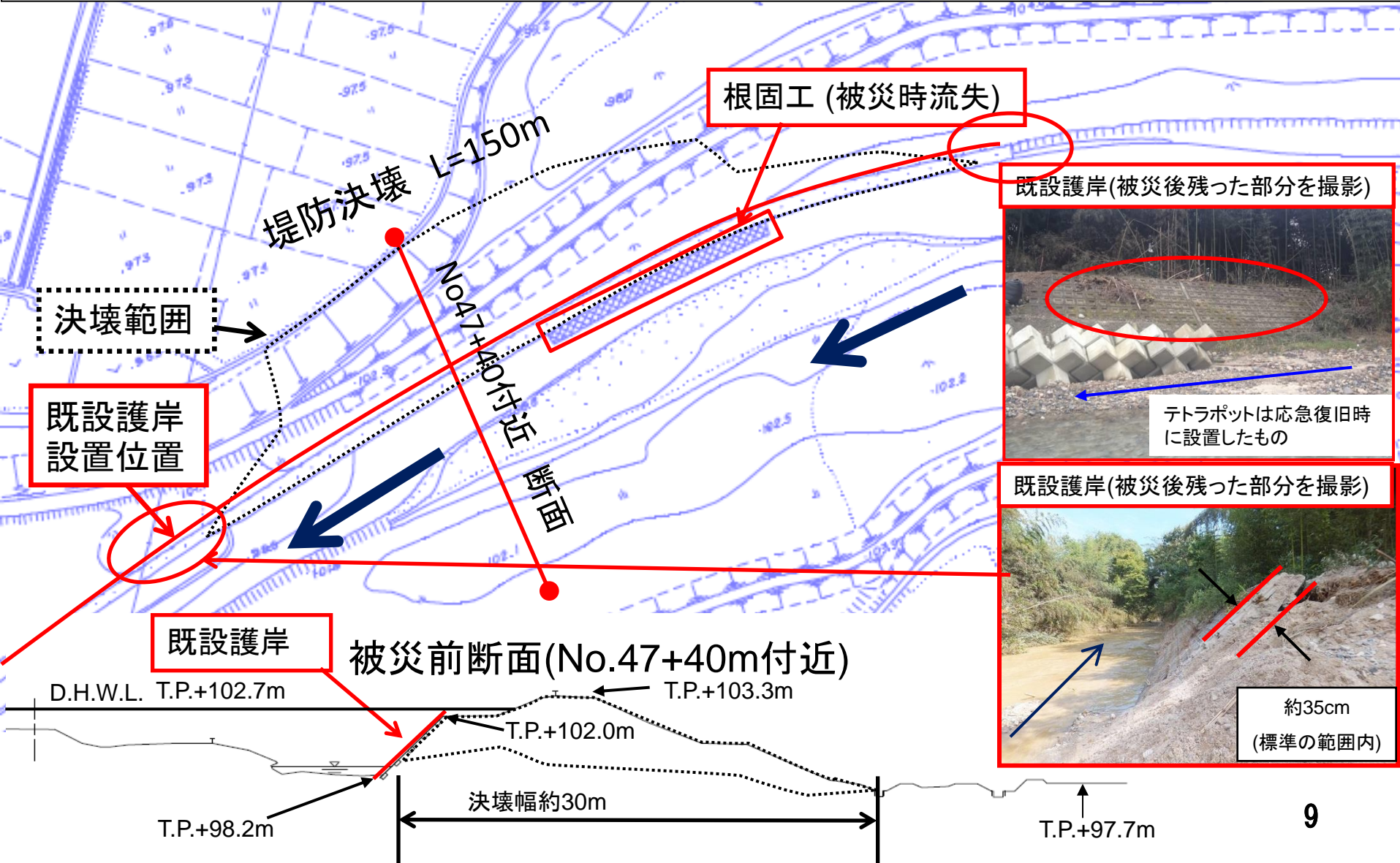
高島市
L=150m

堤防決壊地点 右岸

一級河川鴨川は、琵琶湖河口から河道拡幅を目的とした河床掘削などの河川改修を進めている。
今回堤防決壊した箇所は、未改修区間であった。

1-2 (2) 決壊箇所平面図・横断図 (被災前)

決壊箇所は湾曲部外岸に位置し、護岸整備に加えて根固めブロックも設置されていた。また、河床状況は構造物周辺の著しい深掘れ等は確認されていなかった。



1-2 (3)

決壊前の状況

河川管理の状況

別紙1

河川名 鴨川(下流部)

記録者 石田・横山

所属 土木事務所 河川砂防課・管理調整課

巡視日時 平成 25 年 5 月 10 日 (金) 9時30分 ~ 11時00分

チェック	区間	区分	異常箇所			備考
			番号	距離等	確認状況	
<input type="checkbox"/>	① 国道161号 ～ 高島大津線 ～ JR橋	両岸	1	鴨川橋上下流	【右岸】上下流低水路浸食若干有り	写真 11
<input type="checkbox"/>	② 小浜朽木高島線 (天皇橋) ～ 市場野田鴨線 (中道橋)	両岸	2	鴨川橋上流600m付近	【左岸】護岸老朽(L=10m)	写真 18
<input type="checkbox"/>	③ 常盤木音羽線 (野田橋) ～ 市道 (行司橋)	両岸	3	野田橋上下流	【左岸】伐竹施工中	写真 21、22
			4	行司橋下流	【両岸】竹林の繁茂が著しい	写真 23
<input type="checkbox"/>	④ 市道 (行司橋) ～ 安曇川高島線 (万年橋)		5	行司橋上流	【両岸】竹林の繁茂が著しい	写真 24、25
<input type="checkbox"/>	⑤					

【平面図等】
航空写真等に整理(施設、撮影位置等)

【補足図等】
別紙により、適宜作成

直営の巡視点検としては、年1回点検を行っている。H25年度は5月に実施している。



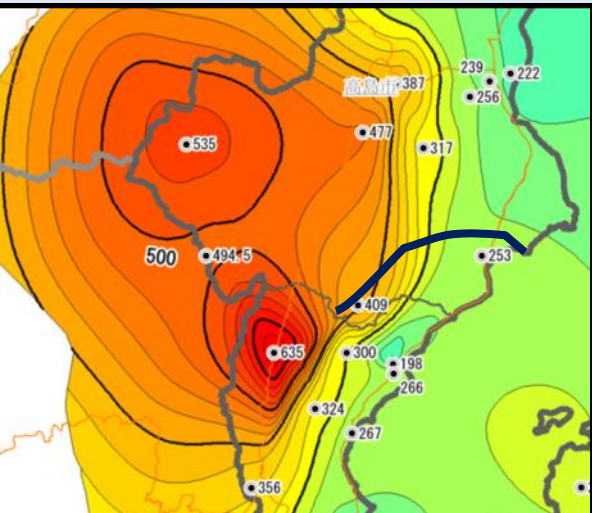
野田橋下流

決壊箇所付近は、
樹木が繁茂

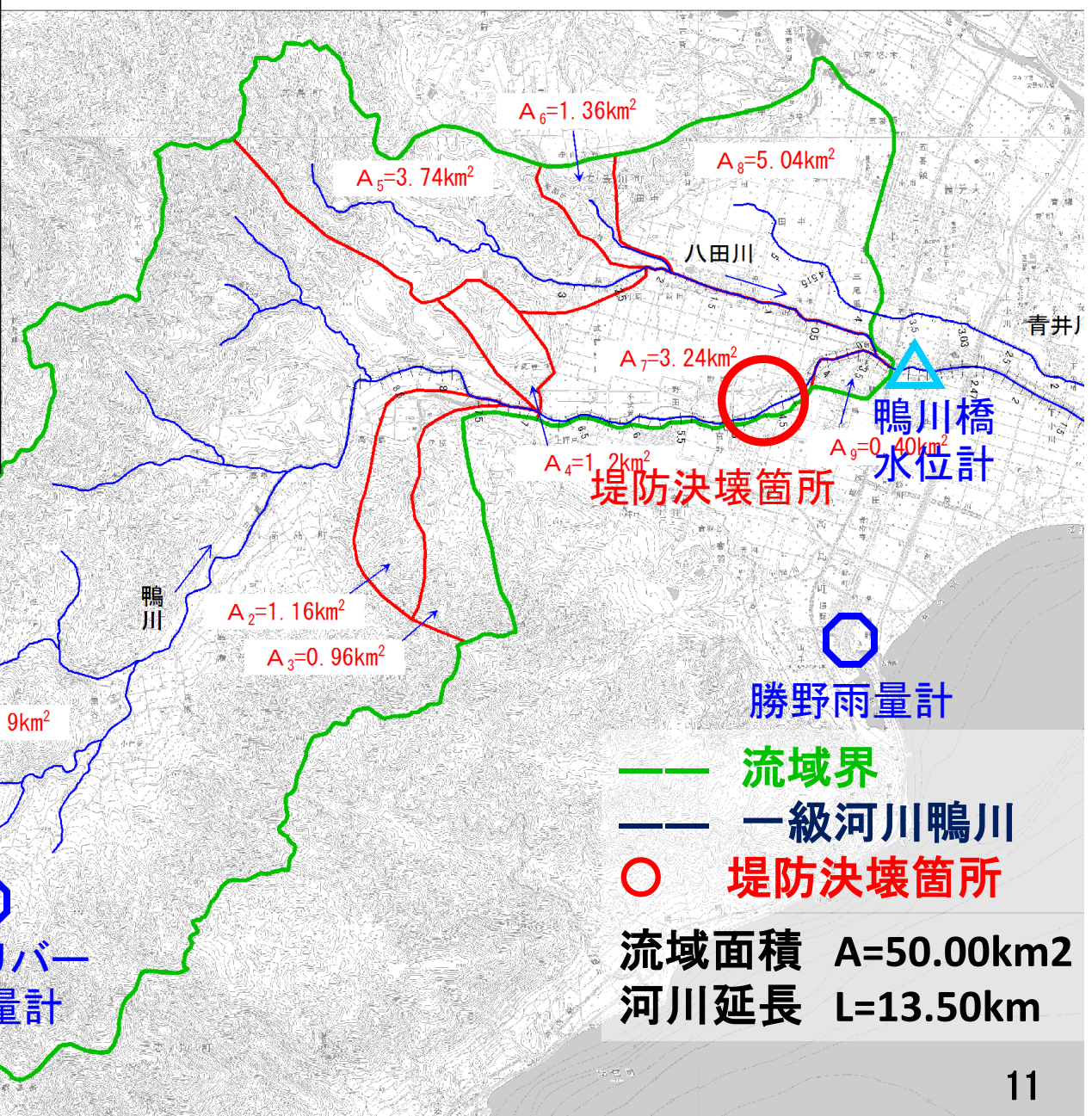
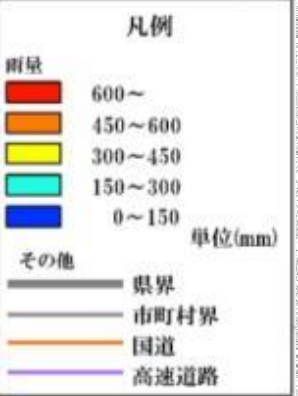


野田橋上流

1-3 (1) 被災河川の降雨状況



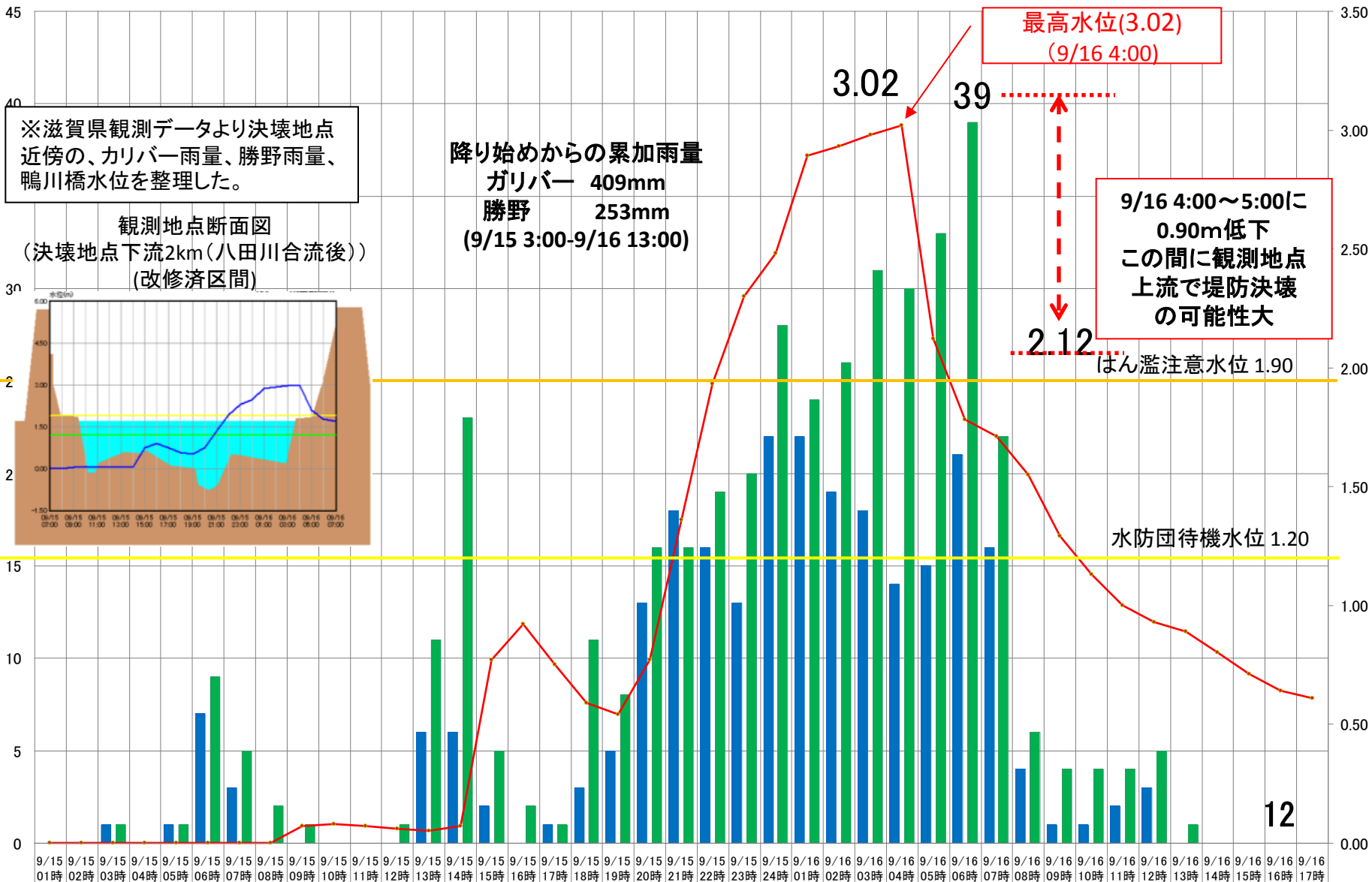
雨量出典：滋賀県土木防災情報システム，気象庁



流域面積 $A=50.00\text{km}^2$
 河川延長 $L=13.50\text{km}$

1-3 (2) 被災河川の降雨・水位状況

堤防決壊地点付近 鴨川橋水位および雨量 (9/15 1:00~9/16 17:00)



	9/15 01時	02時	03時	04時	05時	06時	07時	08時	09時	10時	11時	12時	13時	14時	15時	16時	17時																								
勝野	0	0	1	0	1	7	3	0	0	0	0	0	6	6	2	0	1	3	5	13	18	16	13	22	22	19	18	14	15	21	16	4	1	1	2	3	0	0	0	0	0
カリバー	0	0	1	0	1	9	5	2	1	0	0	1	11	23	5	2	1	11	8	16	16	19	20	28	24	26	31	30	33	39	22	6	4	4	4	5	1	0	0	0	0
鴨川橋	0.00	0.00	0.00	0.00	0.00	0.00	0.00	0.00	0.07	0.08	0.07	0.06	0.05	0.07	0.77	0.92	0.75	0.59	0.54	0.77	1.36	1.93	2.30	2.48	2.89	2.93	2.98	3.02	2.12	1.78	1.71	1.55	1.29	1.13	1.00	0.93	0.89	0.80	0.71	0.64	0.61