

水害の記憶と記録



提供：琵琶湖博物館

明治29年9月（琵琶湖洪水）



宝くじは
豊かさ築く
チカラ持ち。

宝くじは、国や地方に還元されています。

水害の記憶と記録



甲賀市 信楽町 長野 / 提供：琵琶湖博物館

昭和28年8月（多羅尾豪雨）



宝くじは
豊かさ築く
チカラ持ち。

宝くじは、国や地域に還元されています。

水害の記憶と記録

昭和28年(1953)8月14日～15日..

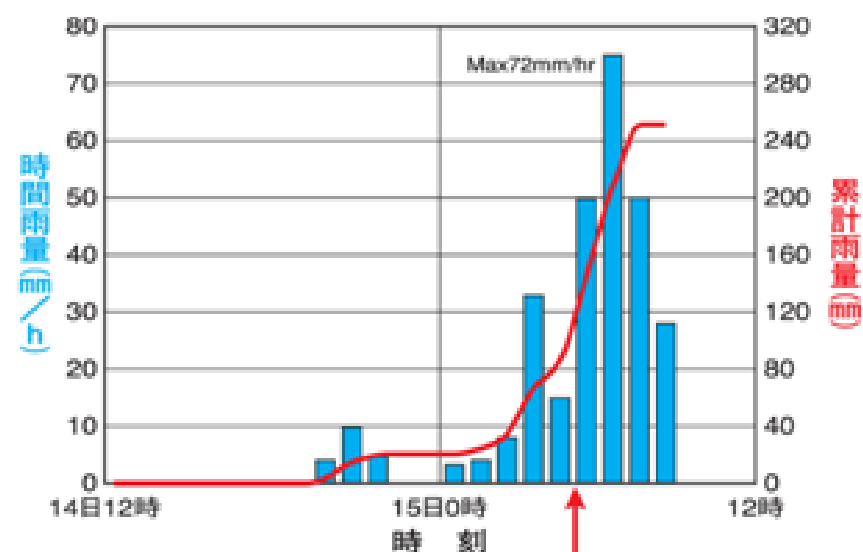
14日夜から15日朝まで甲賀市信楽町多羅尾を中心とした甲賀市南東の山間部では300mmをこす豪雨となり、多羅尾では45名、全半壊流失戸数が全村の4割という被害が生じた..



昭和28年(1953)8月15日 甲賀市 信楽町 勅旨 / 提供:琵琶湖博物館.

JR信楽線(現信楽高原鉄道)の大戸川橋梁の被害状況..

上野市の雨量観測値(昭和28年8月14～15日)



5時多羅尾地区土石流発生

被害概要..

●人的被害 死者…45人 負傷者…143人..

●住宅被害 全壊…67戸 半壊…159戸..

床上浸水…736棟 床下浸水…2,165棟..

昭和28年8月(多羅尾豪雨)



宝くじは
豊かさ築く
チカラ持ち。

宝くじは、国や地方自治体で発行されています。

水害の記憶と記録

昭和28年(1953)9月23日～25日..

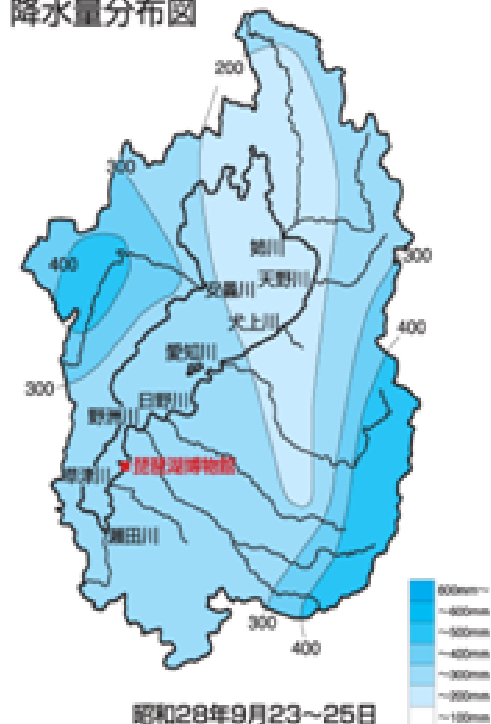
県東側を北東方向に進む典型的な雨台風で、彦根での最大風速は21m/sを記録した。また雨も平野部で100～200mm、鈴鹿、比良の山間部で300～450mmを記録、県下の主要な河川は軒並み決壊した。..



東近江市 大中 / 提供: 琵琶湖博物館..

大中ノ湖干拓地 干拓地のため洪水になれば家の軒まで水がくることになる。..

降水量分布図



昭和28年9月23～25日

被害概要..

- 人的被害 死者…43人 行方不明者…4人 負傷者…493人..
- 住宅被害 全壊…421戸 半壊…1,198戸..
床上浸水…9,390棟 床下浸水…29,284棟..

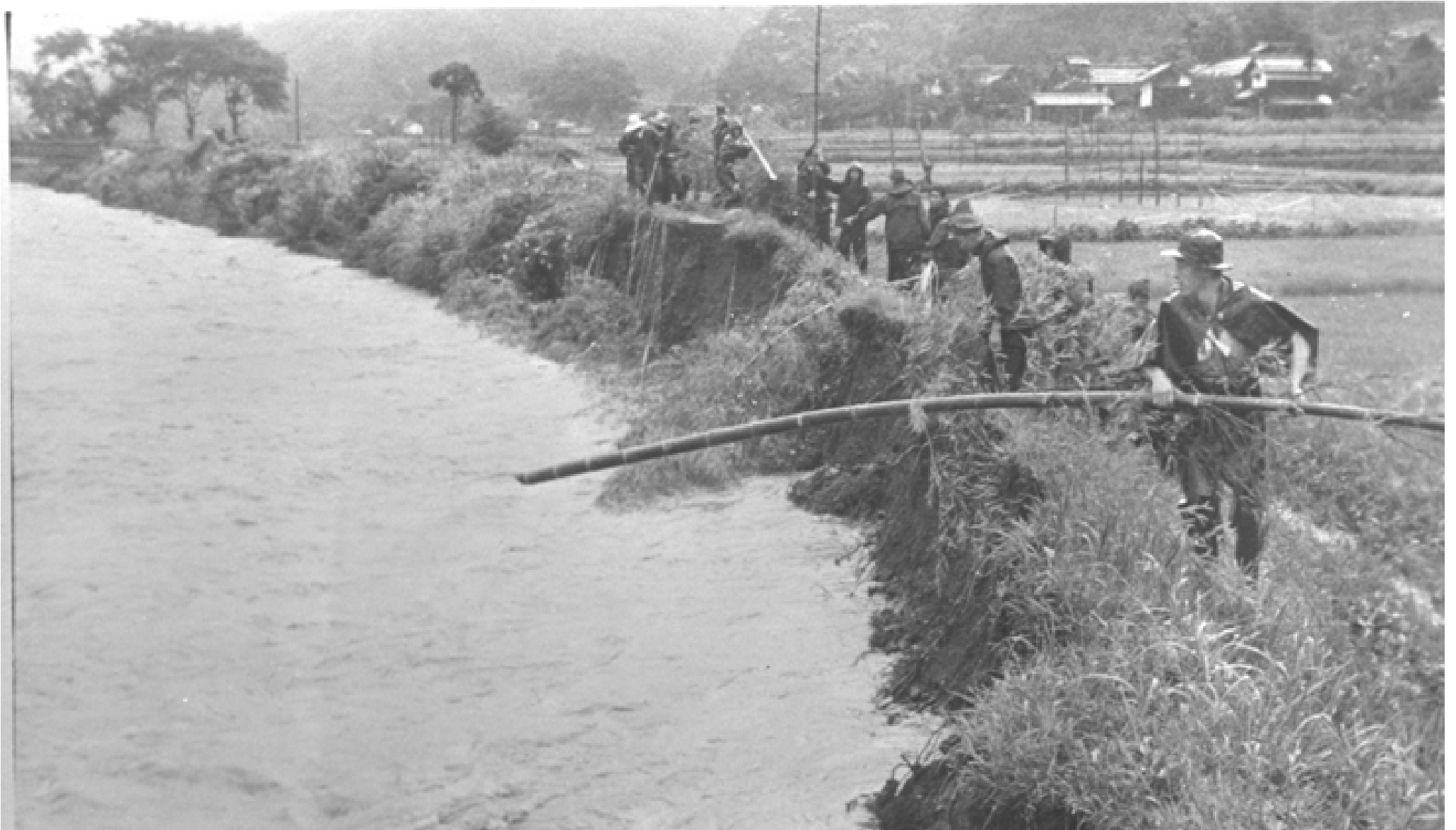
昭和28年9月 (台風13号)



宝くじは
豊かさ築く
チカラ持ち。

宝くじは、広く社会に普及しております。

水害の記憶と記録



米原市 一色 / 提供：琵琶湖博物館

昭和34年8月（台風7号）



宝くじは
豊かさ築く
チカラ持ち。

宝くじは、当り外れに依りません。

水害の記憶と記録

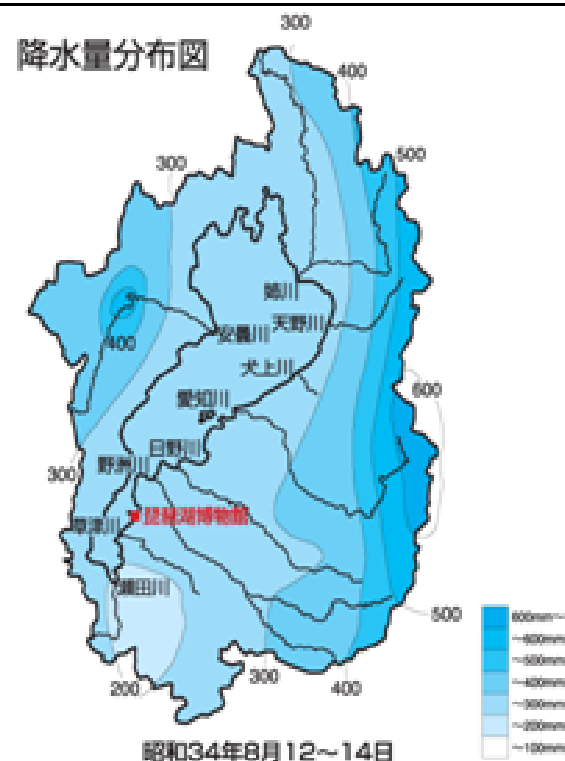
昭和34年(1959)8月12日～13日(台風7号)

西進形の雨台風で8月12日～13日に天野川上流域に集中豪雨をもたらした。時間雨量の最大は春照で61mm、吉機で57mmであった。13日午後には安曇川上流域に、夜には鈴鹿山系へと雨域は移動していった。平野部で200～300mm、東部山間部で500mmに達した。



昭和34年(1959)8月15日 彦根市 旭町 / 提供: 琵琶湖博物館

道路が冠水した彦根駅前の状況。写真手前には川が流れ、橋が架かっていたが、水があふれて道路との区別がなくなった。



昭和34年8月12～14日

被害概要

- 人的被害 死者…4人 負傷者…18人
- 住宅被害 全壊…16戸 半壊…72戸
- 床上浸水…2,434棟 床下浸水…17,081棟

昭和34年8月(台風7号)



宝くじは、宝くじをめぐって行われます。

水害の記憶と記録



野洲市 小南 / 提供：琵琶湖博物館

昭和34年9月（伊勢湾台風）



宝くじは
豊かさ築く
チカラ持ち。

宝くじは、宝くじの力で社会を豊かにしています。

水害の記憶と記録



近江八幡市 牧町 / 提供：琵琶湖博物館

昭和34年9月（伊勢湾台風）



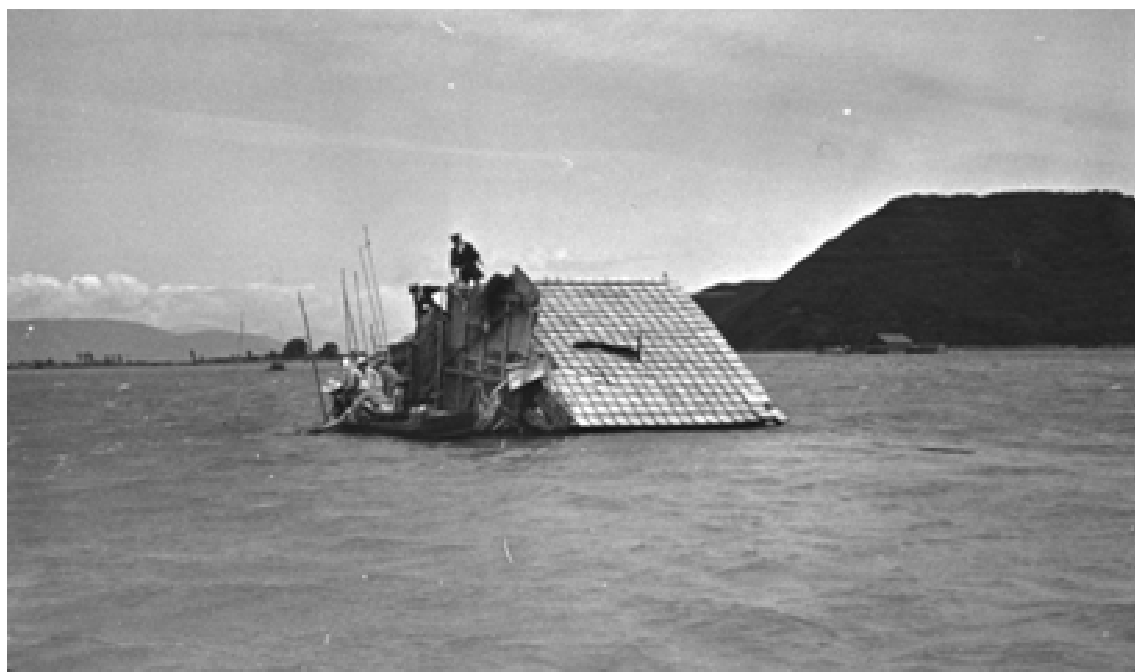
宝くじは
豊かさ築く
チカラ持ち。

宝くじは、国や社会に役立てられています。

水害の記憶と記録

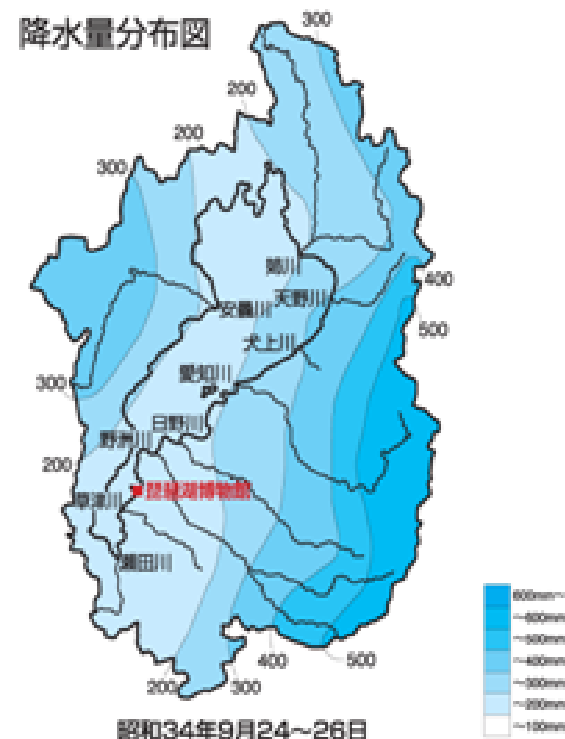
昭和34年(1959)9月26日(伊勢湾台風)。

県東部を北東方向に進んだ雨台風で、特に伊勢湾岸に大きな被害をもたらした。気圧は彦根で観測史上最低の949.5h pを記録し、降水量は鈴鹿山系で400～550mm、伊吹山系で300～400mm、風速も平均風速20m/s以上の暴風雨であった。



昭和34年(1959)9月 近江八幡市 牧町 / 提供：琵琶湖博物館。

水葦干拓地(近江八幡市)は日野川の決壊で軒下まで浸水したため、26日夜29戸130名が避難誘導された。



被害概要

- 人的被害 死者…16人 負傷者…114人
- 住宅被害 全壊…342戸 半壊…1,309戸
- 床上浸水…5,920棟 床下浸水…19,816棟

昭和34年9月(伊勢湾台風)



宝くじは、必ず社会の発展に役立っています。