

しがけん たかしまし まきのちょう しもかいで しもかいでちく  
**滋賀県 高島市 マキノ町 下開田 下開田地区**  
**急傾斜地崩壊対策 総合流域防災事業**

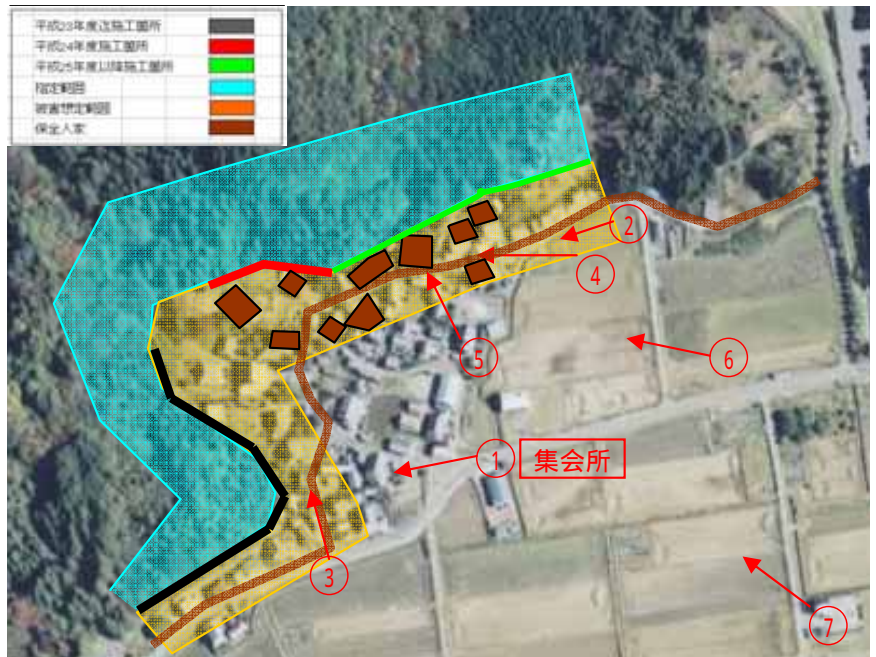
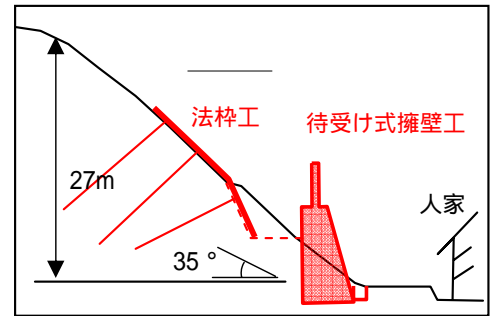
**事業目的**

下開田地区は、琵琶湖の北西部に位置する山間地域で、保全対象に人家10戸、寺社がある。集落は急峻な山地に囲まれており、背後斜面では連続的な急崖や崩壊跡地が認められ、被害想定区域が避難路とも重なることから、ひとたび災害が発生すると地域コミュニティが分断され、災害発生時の避難体制に大きな混乱をきたすとともに、当該地区においても甚大な被災が予想され早急な対策が必要である。



**箇所概要**

保全対象 : 人家10戸 市道186m  
 全体事業費 : 270百万円 (H24 ~ H26)  
 実施内容 : 法枠工、擁壁工



## 下開田地区

【警戒避難体制について】

高島市 HPより抜粋

工事施工区間外に避難所

■表 広域避難所一覧表

種別	施設名	所在地	連絡先	対象とする災害	
				地震	風害
広域	マキノ東小学校	マキノ町海津 2384	28-0018	○	○
広域	マキノ西小学校	マキノ町寺久保 552-1	27-0030	○	○
広域	道の駅マキノ追坂峠	マキノ町海津 897-27	28-8081	○	-
広域	マキノ北小学校在原分校	マキノ町在原 506		○	○
広域	マキノ南小学校	マキノ町新保 887	27-0013	○	○
広域	マキノ中学校	マキノ町蛭口 601	27-0025	○	○
広域	マキノ土に学ぶ里研修センター	マキノ町蛭口 260-1	27-1131	○	○
福祉	きらりマキノイビセンター	マキノ町新保 1095	27-1700	○	○
広域	今津東コミュニティセンター	今津町中浜 1丁目 4-1	22-3222	○	○
広域	高島市民会館	今津町中沼 1丁目 3-1	22-1764	○	○

## 下開田地区

【土砂災害警戒区域および土砂災害特別警戒区域(急傾斜地の崩壊)】

指定年月日

平成18年3月30日 県告第631,632号(警戒区域)

平成18年3月30日 県告第887,878号(特別警戒区域)

