

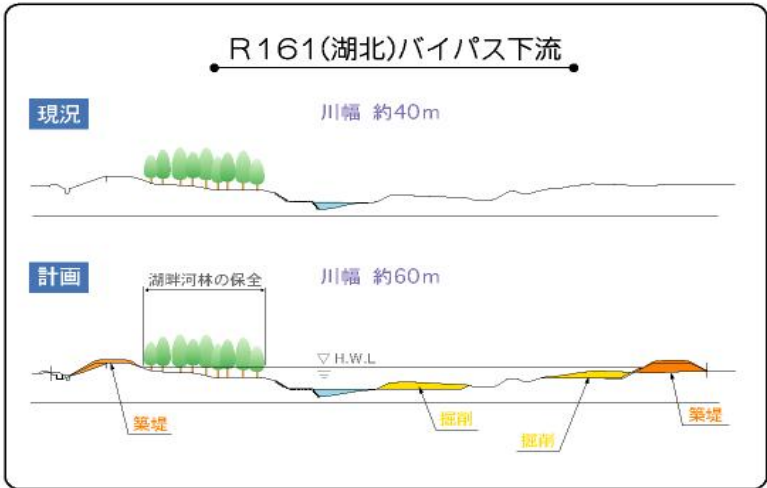
石田川障害防止対策事業（滋賀県高島市）

石田川は、流域面積 51.96 km²、流路延長 17.0 km の一級河川です。

河口から約 2.1 km 区間は、琵琶湖総合開発事業により改修が進みましたが、中流部では河積狭小で常に洪水氾濫の危険にさらされ、近年では平成 7 年 5 月の出水により、浸水被害が発生しています。このため、平成 9 年度から障害防止対策事業により河積拡大と流路是正を目的に改修工事に着手しています。

当事業区間は、河畔林が繁茂し、河川空間と一体となって良好な景観がもし出され、また、アユ、ウツセミカジカ、ビワマスなどが生息し、比較的豊かな魚相が保たれています。このため河畔林の保全・復元に努め、可能な限り現河床を下げず、みお筋を極力保全する計画としています。

横 断 図



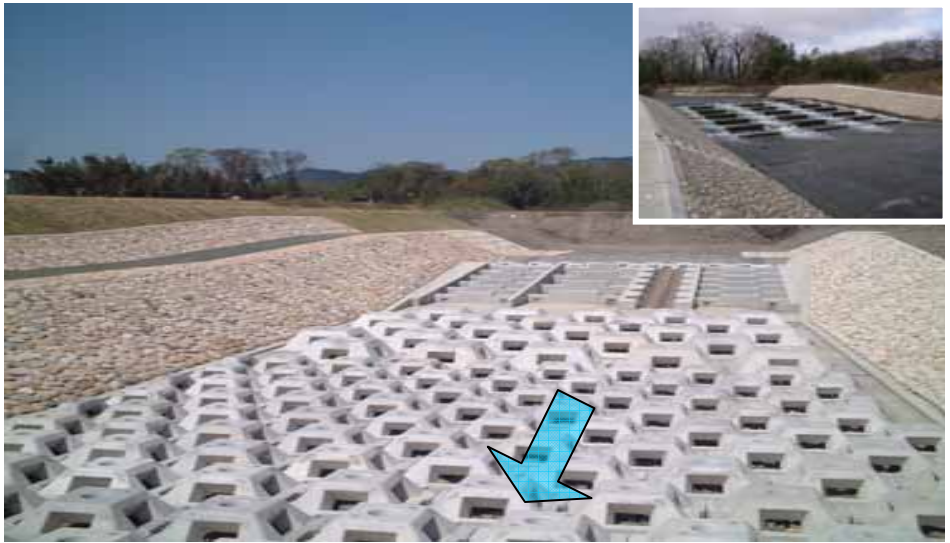
位 置 図



【事業概要】
 事業期間：平成 9 年～
 事業延長：全体計画 L=3.2km
 全体計画：掘削、築堤、護岸、落差工、取水施設

【計画諸元】
 流域面積：51.96km²
 計画流量：300m³/S (1/10)
 川 幅：(現)20m (計)約50m

床止工・魚道工



平成 7 年 5 月 11 日の浸水被害

