




トライワークのご案内




一般企業で働きたいけれど、どんなところが心配…。
働いてみたいけれど、経験がなくて不安…。





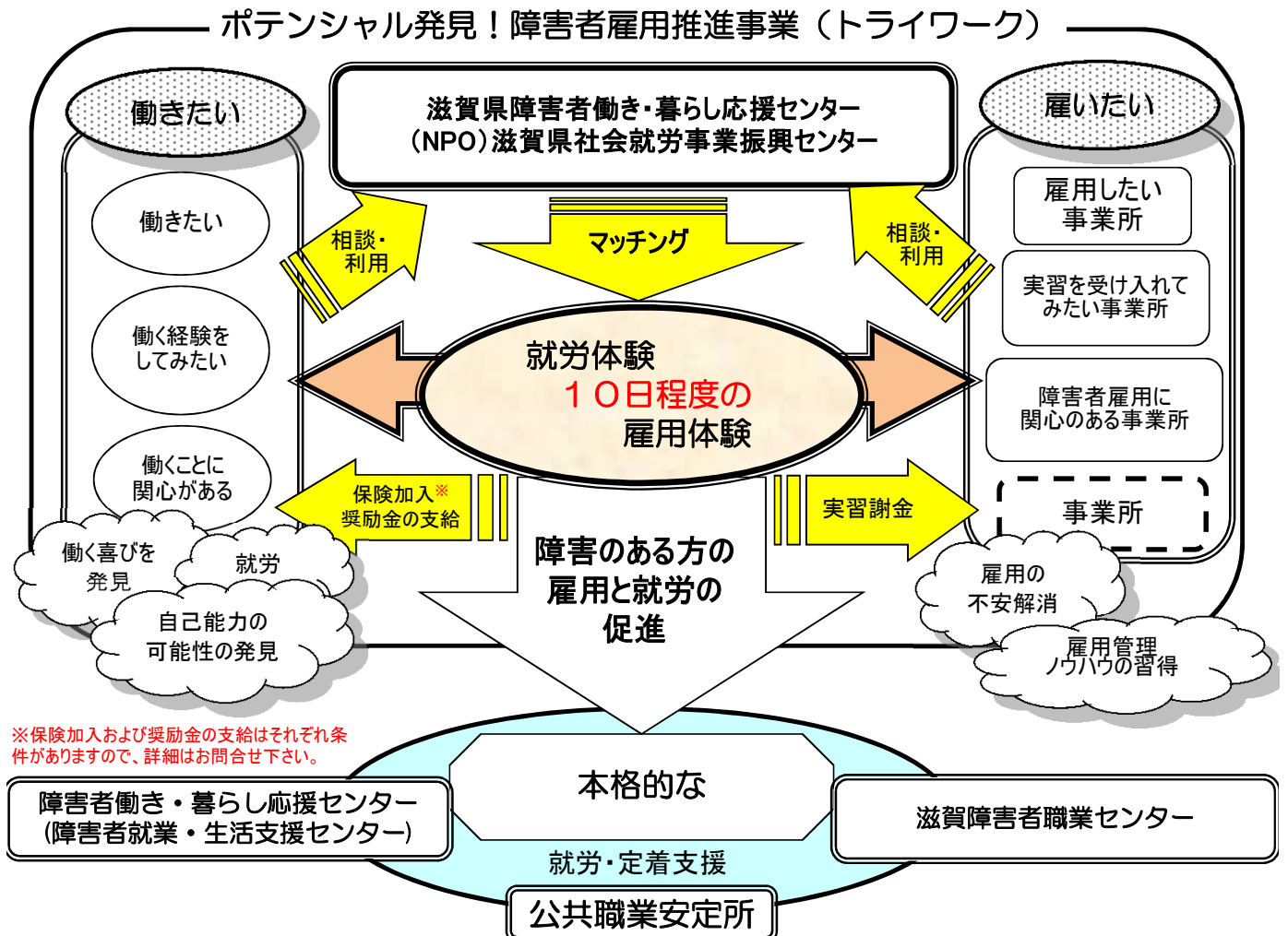
障害者雇用をしたいが、経験や知識がなくて不安だ…。
職場ではどのような事が必要とされるのか知りたい…。



こんなときに!!

そんなあと一歩をお手伝い!!

「ポテンシャル発見！障害者雇用推進事業(トライワーク)」は、障害者の方に企業就労、企業には障害者雇用の**体験**をしていただく事業です。障害者の方には、働くことの**体験**から就労意欲の向上へ、また受入事業所には、ともに働く**体験**から障害者雇用に対する理解を深めてもらうとともに、さらなる障害者の雇用と就労が促進されることを目指します。



※保険加入および奨励金の支給はそれぞれ条件がありますので、詳細はお問合せ下さい。

☆本事業は一般事業所での就労を希望されている方に、就労体験を通して様々な可能性を見いだしてもらう事を目的としており、就労に意欲と関心を持っている方が利用できます。
☆就労体験後は、就労体験の評価および本人の意向を踏まえて関係機関と連携をとり、就労支援に向けて連絡調整を行います。

《お問い合わせ先》
最寄りの働き・暮らし応援センターまで

本事業は、NPO法人滋賀県社会就労事業振興センターが主体となり、各圏域の働き・暮らし応援センターとともに、滋賀県から補助を受けて実施する事業です。