

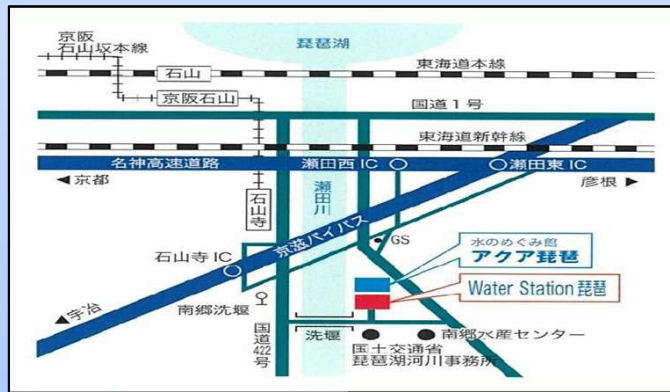
平成30年度 近畿「子どもの水辺」交流協議会 水辺活動展示会を開催しています

☆子どもたちが川や海、ため池など身近な水辺で観察したこと、体験したこと、取り組んだ活動などをポスターにまとめて展示しています。

☆様々な取組を子どもたちが行っています。ぜひ、会場へ足を運んでみてください。もしかすると新しい発見に出会えるかも！！

【展示会のご案内】

- 展示期間：平成30年11月3日（土）～平成30年11月28日（水）
9：00～17：00（定休日はウォーターステーション琵琶HPでご確認ください）
- 展示場所：ウォーターステーション琵琶
【住所】滋賀県大津市黒津四丁目2-2
【アクセス】JR石山駅より京阪バス20分「南郷洗堰」下車、徒歩5分
京阪電鉄石山坂本線「石山寺」駅から京阪バス10分「南郷洗堰」下車、徒歩5分
- お問い合わせ先：（事務局）滋賀県土木交通部流域政策局河川・港湾室
TEL：077-528-4154 E-mail：ha04@pref.shiga.lg.jp



展示会状況写真

主催／近畿「子どもの水辺」交流会協議会

（近畿府県の水辺活動団体等、近畿の学生、国土交通省近畿地方整備局、近畿各府県等、河川財団、近畿建設協会）事務局：滋賀県

※近畿「子どもの水辺交流協議会」とは

…近畿圏域での水辺団体、行政等のつながりを持続し、子どもたちの水辺への関心の向上、水辺活動の継続・広がりを推進する取組を進め、共に作り、守り、育てる「水辺づくり」に寄与することを目的とした近畿府県の水辺活動団体・行政等により構成された団体です。