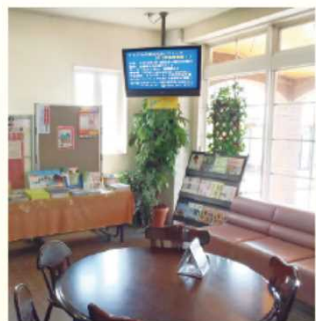


4 東近江市あいとうマーガレットステーション

国道307号



住所 滋賀県東近江市妹町184-1

TEL 0749-46-1110

概要 あいとうマーガレットステーションは、ドライフラワー・ハーブ・アロマ系商品などが人気の「田園生活館」、新鮮野菜や果物などを販売する「直売館」、女性に大人気のジェラートを販売する「Rapy」、癒しの館「倶楽部リンデン」、地元食材加工品の館「まるごと食館」など1日中お楽しみいただける施設となっています。

休館日 ● 火曜日(祝日の場合は営業)、12/31~1/1

営業

田園生活館	● 9:30~18:00 (5月~9月は19時まで)
ラブティ	● 10:00~16:30
倶楽部リンデン	● 9:30~16:00 (12月~翌年3月休館)
あいとう直売館	● 9:00~17:00 (5月~9月は18時まで)
まるごと食館	● 9:30~17:00



HP <http://www.michieki.jp/aito/> (携帯版)
<http://www.aito-ms.or.jp/> (PC版)

P 小型車:194 大型車:11

男女 男性 小:13 男性大:6
女性:13

車椅子 駐車場:8 トイレ:2

その他の施設



周辺の観光地

湖東三山 百済寺(車で約5分)
湖東三山 西明寺(車で約15分)
湖東三山 金剛輪寺(車で約10分)