

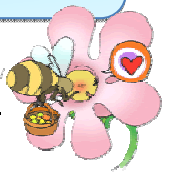
改正養蜂振興法が25年1月から施行されます



花粉交配用のミツバチを販売・貸出される場合には、飼養管理の注意事項とともに、使用後の返却または処理方法等について、販売・貸出先にお伝え下さい。

花粉交配の時期を越えて、ミツバチ飼育を行う場合、住所地の農業農村振興事務所に、ミツバチの飼育届を提出して下さい。

ただし、花粉交配用に使用する時期だけミツバチ飼育をする方の届出は不要です。



花粉交配に必要な群数のミツバチを数週間～数ヶ月間のみ、一時的に飼育する方で、蜂蜜・蜜蜂等を販売されていない方に限ります。

花粉交配用に使用したミツバチは、そのまま放置すると、ミツバチの病気の原因となります。必ず、適切に処置してください。

飼養管理の注意事項を守って下さい。
使用後の返却方法、または、処理方法を確認して下さい。

- ・適切な衛生管理をお願いします。
- ・異常があれば、最寄の家畜保健衛生所に相談してください。

窓口機関	住所	電話番号
【届出】		
大津・南部農業農村振興事務所	草津市草津三丁目14-75	077-567-5412
甲賀農業農村振興事務所	甲賀市水口町水口6200	0748-63-6126
東近江農業農村振興事務所	東近江市八日市緑町7-23	0748-22-7714
湖東農業農村振興事務所	彦根市元町4-1	0749-27-2228
湖北農業農村振興事務所	長浜市平方町1152-2	0749-65-6613
高島農業農村振興事務所	高島市今津町今津1758	0740-22-6026
【衛生管理】		
家畜保健衛生所 本所	近江八幡市西本郷町226-1	0748-37-7511
北西部支所	高島市今津町弘川249-1	0740-22-2145

