

滋賀県で
介護福祉士を

目指す

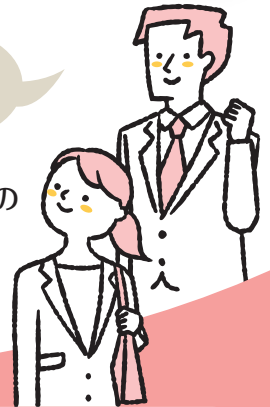
方を
応援します!!

介護福祉士実務者研修 受講資金貸付金 のご案内

介護福祉士を目指し、介護福祉士実務者研修を修了した日から直近の介護福祉士国家試験受験資格を有する(見込み含む)の方に対し、受講費用を貸付けます。

介護福祉士国家試験に合格した日から1年以内に介護福祉士の登録を行い、滋賀県内で継続して2年以上介護等の業務に常時従事することにより、貸付金の返還が、

全額免除となります。



貸付の対象になるのは？

実務者研修施設に在学中（実務者研修を受講中）の方で、次の①②の要件を満たしている方

- ①実務者研修施設を卒業後、滋賀県内の施設等で介護等の業務に従事する意思のある方
- ②実務者研修施設を卒業した日から直近の介護福祉士国家試験の受験資格を有する見込みのある方

貸付期間は？

貸付期間は、実務者研修施設に在学する期間となります。

申請方法は？

※申請書等様式はHPからダウンロードできます。
(裏面記載のURLからどうぞ)

申請できる期間は、実務者研修施設に在学する期間中です。(期間内に必着)
裏面記載の申請先まで申請書等を郵送または持参で提出してください。

※なお、郵送の場合は不着等の事故を防止するため、特定記録郵便等の郵送を推奨します。普通郵便で郵送し、不着等の事故が生じた場合の責任を弊会は一切負いません。



貸付の条件は？

貸付額：
20万円以内
(一括で貸付)
利子：無利子

【貸付金の使途例】

- ・実務者研修受講費用
- ・参考図書、学用品
- ・通学にかかる交通費
- ・国家試験受験手数料 等

●定員は、年度貸付予算の範囲内

※範囲を超えた場合、年度途中で募集を中止することがありますので、HPでご確認ください。



申請には何が必要？

※必ず油性ボールペンでご記入ください。
消せるボールペンでの記入は受付できません。

- ①介護福祉士実務者研修受講資金貸付申請書
- ②個人情報取得・利用（取扱い）等の同意書
- ③介護福祉士実務者研修受講証明書
- ④実務経験証明書
※介護福祉士国家試験実務経験証明書（写）でも可。
- ⑤住民票記載事項証明書
※「氏名・住所・性別・生年月日」の基本4情報記載で、3か月以内発行のもの。

返還が免除されるには？

※以下の①②③すべてを満たした場合、貸付金返還の義務を免除します。

①実務者研修施設を卒業した日から直近の介護福祉士国家試験を受験する。

※ただし国家試験に合格できなかった場合、本人の申請に基づき翌年度の国家試験を受験する意思があると認めた場合は、翌年度の国家試験に合格した日を国家試験の合格日とすることができます。（2回目不合格は返還）

②介護福祉士国家試験を合格した日から1年以内に介護福祉士の登録を行い、従事を開始。

※国家試験を合格した日において介護等業務の実務経験が3年に達していない場合は、介護等業務の実務経験が3年に達した日とします。

③滋賀県内で継続して2年以上介護職員等の返還免除対象業務に常時従事する。

※ここでの「2年」とは、「従事期間 730 日以上かつ従事日数 360 日以上」のことを言い、なおかつ、月 15 日以上の従事日数が必要となります。（1日の勤務時間は不問）

返還が生じた場合はどうなるの？

※返還が生じそうな場合には、お早めにご相談下さい。

- 返還期間** 返還の事由が生じた日の属する月の翌月から1年以内に返還
- 返還方法** 月賦・半年賦による均等払い、または一括払い（繰上げ返還も可）
- 延滞利子** 年3%（正当な理由がなく返還しなければならぬ日までに返還しなかった場合）

連帯保証人が必要です

成人の連帯保証人1名が必要です。

※申請者が未成年の場合の連帯保証人は法定代理人（親、親権者等）

貸付決定について

滋賀県社会福祉協議会が定める審査により貸付の可否を決定し、申請者に通知します。

※受付は毎月末で締め切り、翌月に貸付の可否を通知します。決定した場合、最短で申請の翌々月末の送金となります。

その他

◎生活福祉資金、母子父子寡婦福祉資金等の国庫補助等（本資金と使用目的が同種の給付および貸付制度）と併せて利用することはできません。

◎介護福祉士の資格取得後は、「離職時の届出制度」の登録をお願いします。



申請・お問合せ先

滋賀県社会福祉協議会 介護福祉士修学等資金担当

TEL 077 - 567 - 3950

FAX 077 - 566 - 3611

〒525-0072

滋賀県草津市笠山7丁目 8-138

県立長寿社会福祉センター内

滋賀県かいご・ふくしのシゴト Web

https://fukushi.shiga.jp/kaigo_ouen/jitumusya-kensyu

※申請書等様式はHPからダウンロードできます。
また、詳細要綱も掲載しています。

