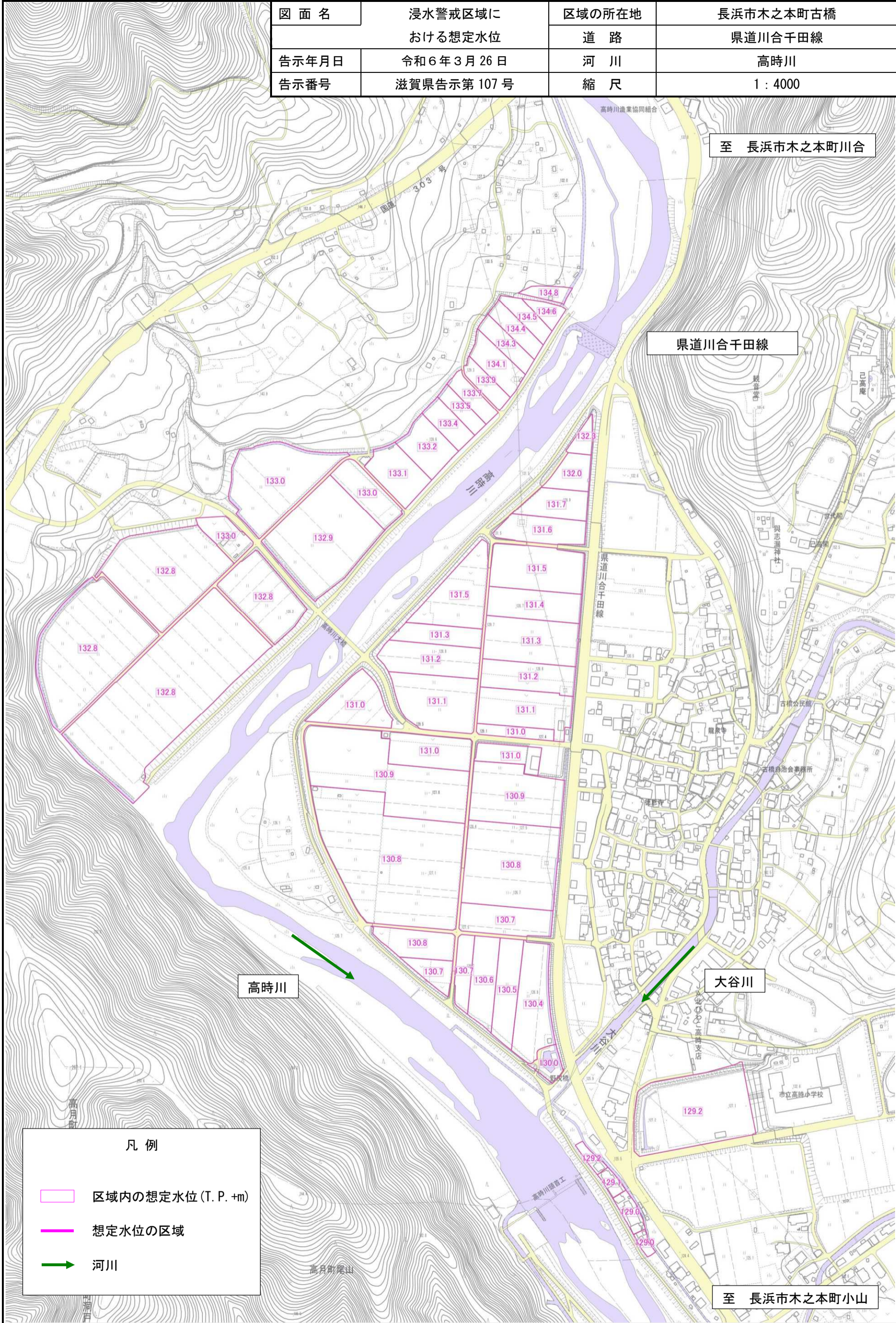


図面名	浸水警戒区域における想定水位	区域の所在地	長浜市木之本町古橋
告示年月日	令和6年3月26日	道路	県道川合千田線
告示番号	滋賀県告示第107号	河川	高時川
		縮尺	1:4000



凡例

- 区域内の想定水位 (T. P. +m)
- 想定水位の区域
- ➔ 河川

※背景図は、長浜市都市計画図（白図）を使用し、建物の位置・形状を一部修正している。