

Ⅲ. 参 考 表 · 图

参考表1 産業別民営事業所数及び従業上の地位別従業者数、他からの派遣従業者数（滋賀県）

	事業所数	従業者数(民営事業所)								他からの派遣従業者数		
		総数	個人業主	無給の家族従業者	有給役員	常用雇用者			臨時雇用者	計	男	女
						総数	正社員・正職員	正社員・正職員以外				
全産業(公務を除く)	53,115	615,487	17,780	4,425	37,172	536,340	370,275	166,065	19,770	26,202	15,510	10,669
農林漁業	749	9,401	-	-	2,370	4,870	3,829	1,041	2,161	40	22	18
鉱業, 採石業, 砂利採取業	22	140	2	-	28	107	94	13	3	-	-	-
建設業	5,420	30,621	2,002	454	5,717	21,411	19,235	2,176	1,037	241	140	101
製造業	5,161	168,314	1,322	417	5,826	159,828	132,524	27,304	921	18,927	12,108	6,819
電気・ガス・熱供給・水道業	85	1,166	2	-	70	1,084	988	96	10	34	28	6
情報通信業	389	3,646	21	2	355	3,250	2,792	458	18	187	137	50
運輸業, 郵便業	1,368	29,884	70	20	1,036	28,400	21,530	6,870	358	809	447	362
卸売業, 小売業	11,785	108,646	3,908	1,427	6,471	91,962	54,564	37,398	4,878	1,667	703	958
金融業, 保険業	780	12,199	32	6	474	11,666	9,564	2,102	21	229	49	180
不動産業, 物品賃貸業	3,149	11,659	959	265	3,137	7,145	4,822	2,323	153	88	58	30
学術研究, 専門・技術サービス業	2,260	14,406	972	114	1,529	11,522	9,677	1,845	269	381	145	219
宿泊業, 飲食サービス業	5,076	47,723	2,849	903	1,143	40,306	15,381	24,925	2,522	282	97	185
生活関連サービス業, 娯楽業	4,333	22,306	2,701	395	1,030	17,451	9,982	7,469	729	367	183	184
教育, 学習支援業	1,903	20,085	984	111	360	15,318	7,824	7,494	3,312	201	63	138
医療, 福祉	4,746	81,332	1,583	226	2,781	74,676	48,934	25,742	2,066	604	98	506
複合サービス事業	375	5,391	25	7	123	5,135	4,254	881	101	43	7	36
サービス業(他に分類されないもの)	5,514	48,568	348	78	4,722	42,209	24,281	17,928	1,211	2,102	1,225	877

資料：総務省「令和3年経済センサス-活動調査」(速報集計値)

用語説明

- ① 「常用雇用者」とは事業所に常時雇用されている人で、期間を定めずに雇用されている人もしくは1か月を越える期間を定めて雇用されている人または調査日前2か月間でそれぞれ18日以上雇用されている人をいいます。
- ② 「正社員・正職員」とは「常用雇用者」のうち、一般に「正社員」、「正職員」などと呼ばれている人をいいます。
- ③ 「正社員・正職員以外」とは「常用雇用者」のうち一般に正社員、正職員などと呼ばれている人以外で、契約社員、嘱託、パートタイマー、アルバイトまたはそれに近い名称で呼ばれている人をいいます。
- ④ 「臨時雇用者」とは1か月以内の期間を定めて雇用されている人または日々雇用されている人をいいます。
- ⑤ 「他からの派遣従業者」とは労働者派遣事業の適正な運営の確保及び派遣労働者の保護等に関する法律にいう派遣労働者をいいます。

参考表2 事業所規模、産業、就業形態別常用労働者一人あたり平均月間出勤日数、総実労働時間数、所定内労働時間数及び所定外労働時間数（令和3年平均）

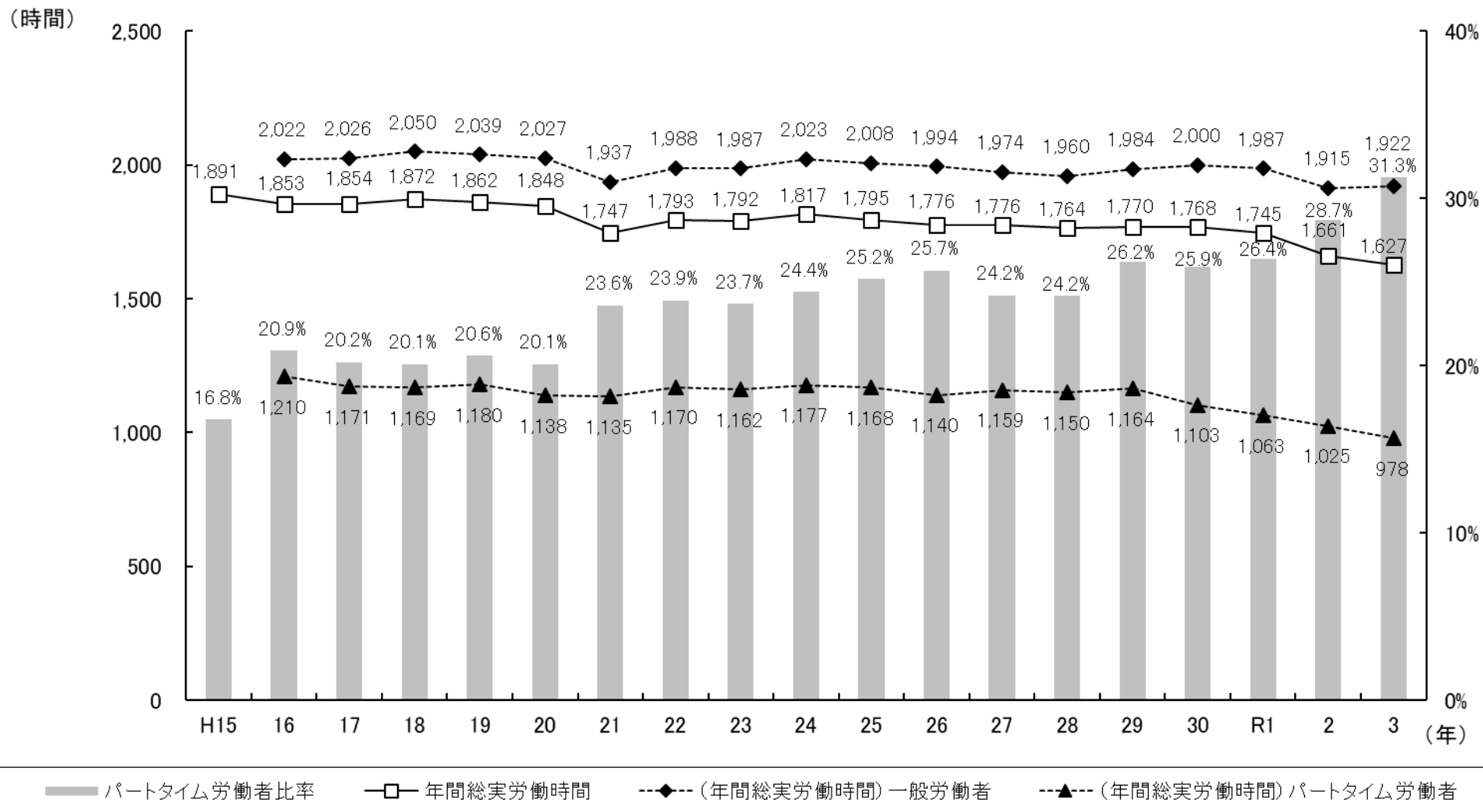
「所定内労働時間」とは労働協約、就業規則等で定められた正規の始業時刻と終業時刻間の実労働時間数のことをいい、「所定外労働時間」とは早出、残業、臨時の呼出、休日出勤等の実労働時間数のことをいいます。「総実労働時間」とは「所定内労働時間」と「所定外労働時間」の合計です。なお、以下の表の産業分類は県の労働条件実態調査とは必ずしも一致しませんので取扱いには注意してください。

常用労働者規模		一般労働者				パートタイム労働者				
産業	30人以上		出勤日数	総実労働時間	所定内労働時間	所定外労働時間	出勤日数	総実労働時間	所定内労働時間	所定外労働時間
	日	時間	時間	時間	時間	日	時間	時間	時間	
調査産業計	18.9	160.2	145.0	15.2	14.8	81.5	79.8	1.7		
建設業	21.0	163.9	151.4	12.5	10.2	70.7	68.8	1.9		
製造業	18.9	161.8	145.3	16.5	16.9	112.0	107.8	4.2		
電気・ガス・熱供給・水道業	18.5	145.7	135.5	10.2	18.5	126.0	125.8	0.2		
情報通信業	18.8	153.6	143.5	10.1	13.5	77.0	74.6	2.4		
運輸業、郵便業	19.4	168.4	146.4	22.0	13.5	81.4	79.3	2.1		
卸売業、小売業	19.4	168.6	155.1	13.5	16.1	90.2	88.6	1.6		
金融業、保険業	18.0	139.8	132.1	7.7	19.3	134.3	134.3	0.0		
不動産業、物品賃貸業	20.5	166.4	164.9	1.5	13.8	84.6	84.4	0.2		
学術研究、専門・技術サービス業	18.9	162.1	143.5	18.6	16.0	112.4	110.9	1.5		
宿泊業、飲食サービス業	19.4	163.6	151.5	12.1	11.9	62.8	61.1	1.7		
生活関連サービス業、娯楽業	20.7	173.3	158.8	14.5	11.3	62.1	60.9	1.2		
教育、学習支援業	17.4	142.7	130.3	12.4	11.7	54.5	53.9	0.6		
医療、福祉	18.8	156.9	147.6	9.3	15.8	78.7	77.2	1.5		
複合サービス事業	19.7	163.8	145.9	17.9	17.4	102.5	97.5	5.0		
サービス業（他に分類されないもの）	19.1	160.7	145.2	15.5	13.1	70.8	69.9	0.9		

常用労働者規模		一般労働者				パートタイム労働者				
産業	5人以上		出勤日数	総実労働時間	所定内労働時間	所定外労働時間	出勤日数	総実労働時間	所定内労働時間	所定外労働時間
	日	時間	時間	時間	時間	日	時間	時間	時間	
調査産業計	19.2	161.3	147.3	14.0	13.9	75.3	73.8	1.5		
建設業	21.0	173.1	155.2	17.9	15.0	91.7	88.9	2.8		
製造業	19.0	161.9	146.0	15.9	16.1	103.0	99.1	3.9		
電気・ガス・熱供給・水道業	18.6	146.6	136.9	9.7	17.5	121.8	121.7	0.1		
情報通信業	18.8	157.8	145.8	12.0	14.3	87.1	85.2	1.9		
運輸業、郵便業	19.8	171.8	150.7	21.1	13.6	84.2	81.2	3.0		
卸売業、小売業	20.0	167.5	156.1	11.4	15.3	82.2	81.0	1.2		
金融業、保険業	18.3	141.5	133.7	7.8	19.1	114.2	114.1	0.1		
不動産業、物品賃貸業	19.5	153.4	147.0	6.4	13.3	86.9	86.0	0.9		
学術研究、専門・技術サービス業	19.3	165.2	148.0	17.2	16.0	96.8	95.7	1.1		
宿泊業、飲食サービス業	20.2	165.2	155.9	9.3	10.8	54.6	53.7	0.9		
生活関連サービス業、娯楽業	21.2	174.9	165.1	9.8	11.7	69.2	68.4	0.8		
教育、学習支援業	18.0	146.6	136.2	10.4	11.6	53.2	52.7	0.5		
医療、福祉	18.9	153.7	145.3	8.4	14.9	76.2	74.6	1.6		
複合サービス事業	19.2	156.3	148.6	7.7	14.1	94.1	90.9	3.2		
サービス業（他に分類されないもの）	19.1	159.4	146.4	13.0	13.6	72.1	71.0	1.1		

資料：県統計課「毎月勤労統計調査」

参考図1 年間総実労働時間の推移（調査産業計、規模30人以上）



資料：県統計課「毎月勤労統計調査」

※年間総実労働時間は年平均総実労働時間を12倍して、小数点第一位を四捨五入したものである。

参考表 3～5 は厚生労働省が実施した「令和 3 年賃金構造基本統計調査」結果の滋賀県分の一部を抜粋し掲載したものであり、ここには掲載していない産業もあります。この調査の産業分類は県の労働条件実態調査とは必ずしも一致しませんので取扱いには注意してください。

参考表 3 新規学卒者の学歴別賃金（月額）（滋賀県）

新規学卒者の学歴別賃金とは、令和 3 年 6 月 30 日現在において新規学卒者に該当する者の、所定内給与額（所得税、社会保険料等控除前の「きまって支給する現金給与額」から超過労働給与額を差し引いた額で、通勤手当を含む額）のことをいう。

令和 3 年（2021 年）6 月 30 日現在

企業規模：10人以上	男性						女性					
	学歴計	高校卒	専門学校	高専・短大卒	大学卒	大学院修士課程修了	学歴計	高校卒	専門学校	高専・短大卒	大学卒	大学院修士課程修了
	千円	千円	千円	千円	千円	千円	千円	千円	千円	千円	千円	千円
産業計	210.8	189.7	194.7	193.0	225.3	249.6	205.5	173.4	216.1	192.8	216.9	250.5
製造業	204.2	190.5	173.1	189.8	219.0	245.1	204.1	176.4	-	170.7	221.9	248.9
卸売業、小売業	213.7	165.0	199.9	202.5	229.0	-	207.3	167.9	216.2	206.8	217.8	-
学術研究、専門・技術サービス業	224.1	177.6	189.6	-	207.1	264.9	206.4	-	190.6	204.2	201.4	290.0
宿泊業、飲食サービス業	167.1	-	-	-	167.1	-	201.1	170.0	-	184.9	228.9	-
生活関連サービス業、娯楽業	221.4	-	218.5	-	222.8	-	167.7	166.5	-	185.0	-	-
医療、福祉	239.5	-	181.3	-	250.6	-	208.8	-	219.0	192.2	219.8	-
複合サービス業	-	-	-	-	-	-	190.2	-	-	-	190.2	-
サービス業(他に分類されないもの)	192.8	198.6	192.0	184.0	193.7	-	198.0	-	190.0	-	203.3	-

資料：厚生労働省「令和 3 年賃金構造基本統計調査」

参考表 4 短時間労働者の 1 時間あたりの所定内給与額及び年間賞与その他特別給与額（滋賀県）

「1 日当たりの所定内実労働時間数」とは各労働者ごとに所定内実労働時間数（総実労働時間数から超過実労働時間数を差し引いたもの）を実労働日数で除したものをいいます。また、「1 時間当たり所定内給与額」とは各労働者ごとに所定内給与額（所得税、社会保険料等控除前の「きまって支給する現金給与額」から超過労働給与額を差し引いた額）を所定内実労働時間数で除したものをいいます。

令和 3 年（2021 年）6 月 30 日現在

企業規模：10人以上	男性						女性					
	年齢	勤続年数	実労働日数	1日当たり所定内実労働時間数	1時間当たり所定内給与額	年間賞与その他特別給与額	年齢	勤続年数	実労働日数	1日当たり所定内実労働時間数	1時間当たり所定内給与額	年間賞与その他特別給与額
	歳	年	日	時間	円	千円	歳	年	日	時間	円	千円
産業計	42	5.5	12.4	5.1	1709	42.8	46.2	7.1	15.3	5.1	1218	53.7
製造業	57.9	11.9	15.9	6.5	1395	229.6	50.1	10	17.5	4.9	1281	81.6
卸売業、小売業	34.1	5.7	13.7	4.9	1036	7.4	44.5	7.6	15.5	5.1	1083	37.1
学術研究、専門・技術サービス業	53.2	15.1	12.9	5.9	1800	51.3	47	6.2	13.3	5.4	1184	48.7
宿泊業、飲食サービス業	30.1	2.5	10.7	5	1042	2.6	38.6	4.7	13	4.7	1056	6.6
生活関連サービス業、娯楽業	45.1	3.6	11.7	4.9	1292	19.1	45.4	7.2	13	5.3	1231	17.1
医療、福祉	56.8	5.3	13.4	5.4	6020	69.5	50.6	6.3	15.5	5.6	1409	92.6
複合サービス業	56	8.6	19.1	5.4	1128	56.8	52.4	9.4	18.2	5.1	1120	55.4
サービス業(他に分類されないもの)	63.9	6.5	13.8	5.8	1179	35.7	52.5	6.3	15.9	5.3	1095	34.6

資料：厚生労働省「令和 3 年賃金構造基本統計調査」

参考表5 年齢階級別きまって支給する現金給与額、所定内給与額及び年間賞与その他特別給与額（滋賀県 令和3年（2021年）6月30日現在）

「所定内実労働時間」とは総実労働時間数から超過実労働時間数を差し引いた時間数をいいます。「きまって支給する給与額」とは手取り額ではなく、所得税、社会保険料などを控除する前の額であり、「所定内給与額」とはここから超過労働給与額を差し引いたものをいいます。

産業計	企業規模計(10人以上)						1,000人以上						100~999人						10~99人						
	勤続年数	所定内実労働時間数	超過実労働時間数	きまって支給する現金給与額		年間賞与その他特別給与額	勤続年数	所定内実労働時間数	超過実労働時間数	きまって支給する現金給与額		年間賞与その他特別給与額	勤続年数	所定内実労働時間数	超過実労働時間数	きまって支給する現金給与額		年間賞与その他特別給与額	勤続年数	所定内実労働時間数	超過実労働時間数	きまって支給する現金給与額		年間賞与その他特別給与額	
				千円	千円					千円	千円					千円	千円					千円	千円		千円
男性	年齢計	13.3	165	17	362.2	316.8	1029.5	14.1	160	20	395.2	335.0	1311.9	13.7	166	17	351.4	311.3	970.6	11.7	171	15	327.2	296.9	689.5
	～19歳	0.9	165	11	212.0	187.2	159.1	1.0	163	15	221.4	190.4	198.9	0.8	165	9	209.8	184.7	127.2	1.0	174	3	194.8	187.4	162.4
	20～24歳	2.6	166	18	243.3	208.5	430.2	2.5	162	15	246.7	211.3	479.3	2.8	166	21	252.2	211.2	509.7	2.4	170	16	226.4	201.4	256.0
	25～29歳	5	165	22	290.6	242.4	772.2	5.3	160	25	318.3	257.6	979.5	5.0	166	21	279.4	234.4	726.2	4.1	173	17	256.1	226.7	448.7
	30～34歳	7.6	162	22	337.5	277.6	1078.3	8.2	156	25	371.7	293.3	1413.1	7.4	164	20	309.3	264.7	861.3	6.3	171	20	295.1	258.2	586.6
	35～39歳	10.4	164	23	364.9	307.7	1034.4	10.9	157	28	415.5	336.2	1338.3	10.4	166	22	334.9	286.3	931.1	9.6	172	17	329.3	293.0	725.9
	40～44歳	13.5	165	18	386.6	336.5	1101.2	14.1	161	20	417.7	352.2	1367.8	14.5	165	16	377.1	336.5	1063.6	11.5	172	18	351.2	313.6	752.0
	45～49歳	17.1	166	16	407.0	361.2	1232.8	18.0	162	18	422.9	364.3	1436.8	17.8	166	15	403.7	363.1	1168.8	15.0	172	14	388.1	354.2	1020.8
	50～54歳	20.9	167	15	434.8	392.3	1347.4	23.9	162	17	493.3	438.8	1705.9	21.4	166	15	413.8	375.2	1247.9	16.7	173	13	386.8	354.7	1020.4
	55～59歳	21.4	165	10	419.2	383.2	1251.7	23.2	159	9	451.1	406.2	1536.1	23.8	166	12	431.3	398.5	1304.3	15.8	173	11	353.2	328.6	727.7
	60～64歳	19.9	164	11	323.6	300.9	785.3	22.3	159	10	332.7	309.6	1007.4	21.5	165	12	323.9	297.5	867.6	16.5	169	11	314.6	295.4	508.6
	65～69歳	17.2	164	6	300.2	288.1	373.5	14.6	157	7	298.2	276.8	614.3	22.0	166	4	368.6	360.5	474.0	15.8	166	6	266.0	255.6	228.5
	70歳～	15.3	165	4	231.1	222.2	258.3	16.3	153	9	297.4	286.0	70.0	20.9	165	3	298.0	293.9	815.7	14.2	167	4	211.1	201.8	197.1
女性	年齢計	9.6	160	8	254.1	235.9	553.6	9.7	155	9	271.7	245.9	586.5	10.2	163	8	252.5	235.4	634.0	8.8	165	6	233.1	223.6	425.4
	～19歳	1	164	6	184.8	173.7	177.6	1.1	160	9	199.4	176.6	240.9	1.0	162	3	176.9	172.4	161.8	1.0	173	8	182.4	172.3	127.1
	20～24歳	1.8	160	8	224.5	205.9	316.4	1.3	153	8	244.0	217.3	241.9	2.2	164	8	212.1	198.2	437.5	2.2	168	6	204.7	195.4	286.7
	25～29歳	4.3	163	9	246.9	227.5	603.2	3.9	158	11	257.7	231.0	622.9	4.6	164	9	243.9	223.3	678.8	4.3	168	5	236.6	228.2	483.0
	30～34歳	6.4	161	8	244.5	225.4	516.6	6.3	155	9	259.8	233.0	509.4	7.0	165	9	245.2	226.0	607.1	6.0	164	6	228.2	217.1	439.5
	35～39歳	7.8	161	6	258.0	243.4	573.7	8.0	158	9	288.7	268.5	661.2	8.8	162	7	245.2	230.3	630.1	6.5	163	4	234.2	227.3	397.5
	40～44歳	10.5	160	8	276.0	253.4	676.8	9.8	155	11	307.2	271.6	799.5	12.8	162	7	264.8	248.9	687.5	9.4	165	6	242.5	231.7	492.3
	45～49歳	11.7	162	8	265.8	247.9	623.1	12.0	159	10	274.8	252.0	669.7	13.2	163	9	269.7	250.2	723.7	9.4	165	6	249.7	240.2	444.0
	50～54歳	14.6	162	9	280.9	259.3	716.8	15.7	157	12	311.9	276.2	897.5	15.8	163	7	279.1	264.8	720.5	12.3	166	8	251.3	237.6	531.8
	55～59歳	15.2	157	7	265.8	246.9	571.0	16.8	151	7	274.1	252.0	592.5	15.6	162	10	285.1	262.0	714.8	12.2	164	5	233.0	223.9	396.1
	60～64歳	15.6	155	5	216.3	207.3	340.6	13.7	144	5	203.4	193.2	140.8	16.7	160	6	246.3	235.5	597.1	16.7	164	4	201.7	196.1	328.0
	65～69歳	14.5	163	4	205.5	197.3	301.3	15.7	147	3	233.2	226.6	387.3	13.2	165	5	217.0	200.4	307.6	14.7	166	3	193.1	187.8	274.4
	70歳～	23.9	161	2	239.7	236.5	385.0	31.6	152	1	293.1	291.2	653.2	17.5	154	7	170.2	161.7	310.8	23.9	167	1	249.6	248.1	325

資料：厚生労働省「令和3年賃金構造基本統計調査」

参考表5 年齢階級別きまって支給する現金給与額、所定内給与額及び年間賞与その他特別給与額（滋賀県 令和3年（2021年）6月30日現在）

「所定内実労働時間」とは総実労働時間数から超過実労働時間数を差し引いた時間数をいいます。「きまって支給する給与額」とは手取り額ではなく、所得税、社会保険料などを控除する前の額であり、「所定内給与額」とはここから超過労働給与額を差し引いたものをいいます。

建設業	企業規模計(10人以上)						1,000人以上						100~999人						10~99人						
	勤続年数	所定内実労働時間数	超過実労働時間数	きまって支給する現金給与額		年間賞与その他特別給与額	勤続年数	所定内実労働時間数	超過実労働時間数	きまって支給する現金給与額		年間賞与その他特別給与額	勤続年数	所定内実労働時間数	超過実労働時間数	きまって支給する現金給与額		年間賞与その他特別給与額	勤続年数	所定内実労働時間数	超過実労働時間数	きまって支給する現金給与額		年間賞与その他特別給与額	
				千円	千円					千円	千円					千円	千円					千円	千円		千円
男性	年齢計	14.7	170	16	388.0	353.4	1203.5	18.3	143	22	545.9	491.3	2559.8	15.4	173	12	366.4	340.3	1270.0	14.1	173	16	368.7	335.4	987.8
	～19歳	0.5	176	0	193.1	193.1	0.0	-	-	-	-	-	-	-	-	-	-	-	-	0.5	176	0	193.1	193.1	0.0
	20～24歳	2.1	171	18	247.8	218.8	469.5	1.2	140	19	273.2	225.2	446.0	1.9	176	19	253.0	219.0	525.1	2.3	174	18	241.8	217.7	454.0
	25～29歳	3.9	173	26	281.5	235.5	739.2	3.3	141	58	357.7	248.2	1561.3	5.3	178	19	278.3	235.3	842.1	3.6	176	23	270.7	233.6	580.8
	30～34歳	6.7	173	21	367.7	327.2	1005.4	8.9	141	47	806.4	706.1	2040.6	8.7	174	8	288.9	275.3	1069.8	6.0	176	21	330.8	292.2	870.1
	35～39歳	12.8	165	19	374.5	331.8	1441.6	15.0	133	36	505.8	417.3	2628.0	6.9	161	18	284.0	247.7	1267.5	12.8	170	16	358.2	323.0	1248.8
	40～44歳	14.0	167	17	402.1	362.6	1360.6	17.5	143	29	494.6	416.9	2685.8	16.2	163	18	346.5	303.8	1283.7	13.4	170	15	395.4	361.2	1195.7
	45～49歳	20.4	166	14	466.4	426.6	1846.9	23.9	140	17	681.5	628.3	3856.2	17.4	167	10	398.1	373.6	1468.6	20.4	172	15	435.9	395.2	1494.2
	50～54歳	18.8	169	14	442.7	410.8	1271.4	31.1	153	4	643.4	633.5	2533.1	24.1	178	14	452.8	419.7	1686.4	15.0	169	16	405.4	370.3	922.1
	55～59歳	22.1	179	16	431.1	396.1	1385.8	35.4	155	0	685.6	685.2	4743.3	34.5	170	3	455.1	448.7	1757.0	20.4	181	18	409.8	370.4	1101.4
	60～64歳	21.2	167	7	401.7	388.1	1001.0	17.5	145	3	383.0	375.5	1161.5	20.0	176	4	345.5	337.5	1333.0	22.7	171	9	426.8	409.3	837.0
	65～69歳	18.1	172	2	341.4	338.2	427.5	-	-	-	-	-	-	26.0	185	3	612.7	607.4	1854.1	16.5	170	1	287.1	284.3	141.8
	70歳～	19.8	175	14	350.1	317.9	733.8	-	-	-	-	-	-	22.2	177	1	414.2	413.2	1134.8	19.3	175	18	334.8	295.3	638.5
女性	年齢計	10.5	161	9	263.9	248.3	632.4	5.5	135	23	258.6	215.8	878.0	9.6	166	4	216.7	210.5	613.7	11.4	165	7	270.1	258.4	591.1
	～19歳	-	-	-	-	-	-	-	-	-	-	-	-	-	-	-	-	-	-	-	-	-	-	-	-
	20～24歳	2.9	151	15	237.6	208.3	532.3	1.8	131	28	284.0	224.2	767.3	2.3	174	1	193.7	192.9	614.9	4.1	161	6	208.4	198.4	295.4
	25～29歳	4.8	158	16	257.3	227.9	962.4	4.2	135	27	285.2	232.2	1057.8	5.8	172	1	198.3	197.1	714.8	5.1	179	11	249.7	235.7	956.0
	30～34歳	5.6	150	1	188.3	187.3	429.8	8.5	138	0	213.4	213.4	803.0	2.3	160	2	197.2	195.4	588.4	5.5	150	1	185.4	184.3	385.6
	35～39歳	5.5	162	2	238.0	235.8	265.6	-	-	-	-	-	-	13.8	154	2	190.3	187.3	574.4	4.7	163	1	242.8	240.7	234.3
	40～44歳	15.9	168	11	245.8	226.8	820.4	7.5	131	20	194.0	167.4	704.0	11.1	172	5	227.7	219.2	535.1	18.2	176	10	259.2	241.3	868.3
	45～49歳	12.7	160	17	358.4	332.6	576.8	6.5	135	31	205.7	164.9	632.0	18.4	164	1	223.2	222.2	648.1	12.5	163	18	401.4	373.1	557.4
	50～54歳	16.6	170	12	306.6	283.3	983.1	23.9	163	1	302.2	299.7	1611.1	13.2	161	18	307.8	275.0	887.7	16.4	171	12	306.8	282.8	946.7
	55～59歳	11.9	171	1	252.4	250.1	656.9	-	-	-	-	-	-	0.5	168	8	238.3	228.3	10.0	12.0	171	1	252.5	250.3	662.4
	60～64歳	20.2	168	5	283.0	275.2	532.7	-	-	-	-	-	-	6.0	161	14	226.0	203.6	392.5	27.7	171	0	313.5	313.5	607.5
	65～69歳	19.1	174	8	263.7	244.1	443.9	-	-	-	-	-	-	4.0	176	9	239.9	229.6	100.0	20.3	173	8	265.6	245.3	470.9
	70歳～	40.5	171	0	336.0	336.0	952.0	-	-	-	-	-	-	-	-	-	-	-	-	40.5	171	0	336.0	336.0	952.0

資料：厚生労働省「令和3年賃金構造基本統計調査」

参考表5 年齢階級別きまって支給する現金給与額、所定内給与額及び年間賞与その他特別給与額（滋賀県 令和3年（2021年）6月30日現在）

「所定内実労働時間」とは総実労働時間数から超過実労働時間数を差し引いた時間数をいいます。「きまって支給する給与額」とは手取り額ではなく、所得税、社会保険料などを控除する前の額であり、「所定内給与額」とはここから超過労働給与額を差し引いたものをいいます。

製造業	企業規模計(10人以上)						1,000人以上						100~999人						10~99人						
	勤続年数	所定内 実労働 時間数	超過 実労働 時間数	きまって 支給する 現金給与額		年間賞与 その他特 別給与額	勤続年数	所定内 実労働 時間数	超過 実労働 時間数	きまって 支給する 現金給与額		年間賞与 その他特 別給与額	勤続年数	所定内 実労働 時間数	超過 実労働 時間数	きまって 支給する 現金給与額		年間賞与 その他特 別給与額	勤続年数	所定内 実労働 時間数	超過 実労働 時間数	きまって 支給する 現金給与額		年間賞与 その他特 別給与額	
				千円	千円					千円	千円					千円	千円					千円	千円		千円
男性	年齢計	13.9	164	20	371.3	316.1	1137.7	14.3	159	21	400.1	329.7	1411.0	14.2	165	19	352.6	305.8	986.7	12.2	172	18	338.3	303.0	777.5
	～19歳	0.8	167	13	220.1	191.2	171.8	1.1	164	19	232.8	196.6	228.4	0.7	167	10	216.0	188.1	117.9	0.8	178	4	199.1	187.9	241.9
	20～24歳	3.1	166	21	243.8	201.8	549.2	3.0	162	16	245.9	206.7	649.0	3.4	166	26	254.3	202.8	591.4	2.4	176	16	213.7	190.9	272.1
	25～29歳	5.6	163	26	297.6	238.1	878.5	6.2	158	27	327.5	257.5	1178.5	5.4	166	26	280.3	223.3	711.1	4.4	173	21	254.4	218.6	433.5
	30～34歳	7.8	161	27	350.0	276.2	1243.1	8.5	156	27	379.6	291.2	1566.5	7.5	164	24	308.0	255.5	876.9	5.8	174	28	303.9	252.1	591.8
	35～39歳	10.8	164	26	377.1	307.7	1102.3	11.4	158	30	434.7	343.8	1459.2	10.5	166	27	339.8	278.3	939.9	10.0	171	19	324.3	284.7	662.5
	40～44歳	14.0	164	20	391.4	335.0	1153.8	14.6	161	20	414.7	345.7	1409.6	14.5	163	18	384.3	337.9	1109.3	12.2	170	23	354.8	309.0	700.6
	45～49歳	17.7	166	17	408.3	356.6	1293.9	18.6	163	17	422.7	356.3	1447.4	18.0	166	16	395.0	350.9	1183.3	15.2	171	16	402.5	366.8	1176.2
	50～54歳	22.6	167	15	456.5	408.2	1533.4	25.7	164	15	506.7	445.5	1825.0	21.3	165	16	420.6	376.7	1247.6	19.2	175	13	428.5	396.4	1514.5
	55～59歳	22.9	163	9	433.8	392.7	1315.2	22.1	158	8	446.8	391.7	1422.3	26.4	165	11	446.1	416.7	1408.1	17.4	172	9	362.2	340.8	746.9
	60～64歳	25.4	163	11	314.0	287.0	850.0	27.5	160	12	308.8	277.9	1130.4	24.7	162	13	314.7	284.6	733.8	22.8	167	6	321.9	307.8	556.9
	65～69歳	23.4	161	4	308.1	299.2	398.5	21.0	158	6	245.7	228.5	602.1	30.6	158	4	324.1	314.6	405.4	17.2	164	3	309.6	303.5	336.0
	70歳～	22.5	161	3	270.1	266.5	322.0	12.2	153	11	301.0	289.5	0.0	43.4	147	0	371.9	371.9	897.4	23.6	167	0	240.5	239.7	365.4
女性	年齢計	11.4	161	10	246.1	224.5	481.8	11.7	155	10	262.3	234.5	482.9	11.9	162	13	245.6	222.8	551.6	10.2	168	6	221.6	211.4	376.5
	～19歳	1.0	166	7	192.1	176.3	160.8	0.9	166	11	208.8	180.8	198.1	1.0	165	4	179.6	173.2	141.1	0.6	173	4	176.9	170.6	84.8
	20～24歳	1.7	155	7	232.4	208.5	219.9	1.0	147	4	249.0	220.2	115.1	2.9	167	15	207.4	187.1	450.5	2.4	167	5	204.6	198.1	230.2
	25～29歳	4.9	165	11	236.3	216.4	584.7	5.3	161	8	255.7	236.0	757.2	5.0	164	16	244.2	217.4	634.2	4.3	171	7	197.1	188.1	271.3
	30～34歳	7.3	165	14	242.8	216.9	499.9	8.2	158	16	278.1	240.1	630.1	7.2	168	16	243.2	216.1	500.0	6.6	167	7	207.2	195.4	371.6
	35～39歳	8.5	165	9	235.7	217.2	466.5	11.9	164	12	266.1	240.8	733.5	7.4	162	11	233.7	213.1	418.6	7.6	173	4	209.7	202.3	303.1
	40～44歳	12.7	164	12	256.0	234.0	598.6	11.7	163	20	286.2	247.1	702.1	14.6	161	12	248.9	229.1	612.4	11.2	168	5	239.7	228.9	499.1
	45～49歳	14.9	165	12	265.9	243.3	671.0	20.6	166	18	324.7	287.1	983.2	14.4	162	13	252.5	229.9	623.6	10.4	168	4	231.4	222.8	451.1
	50～54歳	17.3	164	13	282.4	254.9	681.5	21.0	163	18	332.2	289.8	916.9	20.5	157	12	272.0	247.2	705.6	11.0	172	11	253.5	235.1	470.0
	55～59歳	18.8	155	9	252.6	231.5	475.6	19.8	150	7	251.4	229.7	462.6	21.1	160	16	284.7	255.8	594.8	13.2	162	5	218.6	208.5	372.9
	60～64歳	15.3	150	6	206.8	196.2	205.2	10.4	146	4	196.7	186.0	37.1	21.0	149	10	247.3	234.4	580.0	20.7	162	6	187.5	179.7	205.2
	65～69歳	15.9	157	7	173.1	158.0	159.9	13.5	143	8	158.2	141.2	0.0	15.0	166	18	225.1	187.9	339.4	18.1	160	0	150.4	150.2	152.4
	70歳～	21.9	150	8	247.4	237.5	230.8	-	-	-	-	-	-	15.5	140	13	166.0	151.0	320.0	34.5	170	0	406.6	406.6	56.3

資料：厚生労働省「令和3年賃金構造基本統計調査」

参考表5 年齢階級別きまって支給する現金給与額、所定内給与額及び年間賞与その他特別給与額（滋賀県 令和3年（2021年）6月30日現在）

「所定内実労働時間」とは総実労働時間数から超過実労働時間数を差し引いた時間数をいいます。「きまって支給する給与額」とは手取り額ではなく、所得税、社会保険料などを控除する前の額であり、「所定内給与額」とはここから超過労働給与額を差し引いたものをいいます。

卸売業、小売業	企業規模計(10人以上)						1,000人以上						100~999人						10~99人						
	勤続年数	所定内 実労働 時間数	超過 実労働 時間数	きまって 支給する 現金給与額		年間賞与 その他特 別給与額	勤続年数	所定内 実労働 時間数	超過 実労働 時間数	きまって 支給する 現金給与額		年間賞与 その他特 別給与額	勤続年数	所定内 実労働 時間数	超過 実労働 時間数	きまって 支給する 現金給与額		年間賞与 その他特 別給与額	勤続年数	所定内 実労働 時間数	超過 実労働 時間数	きまって 支給する 現金給与額		年間賞与 その他特 別給与額	
				千円	千円					千円	千円					千円	千円					千円	千円		千円
男性	年齢計	13.8	164	11	329.8	305.0	902.4	16.5	160	11	339.6	312.7	1042.0	13.2	163	13	338.0	314.3	937.7	11.5	170	7	308.8	284.7	707.0
	～19歳	1.0	159	3	169.4	155.3	69.2	0.5	154	0	160.5	139.9	0.0	1.5	152	9	195.2	183.2	236.1	1.5	176	1	162.3	161.4	51.6
	20～24歳	2.1	162	11	229.4	208.7	331.1	2.0	169	5	226.7	216.3	133.6	1.9	160	15	247.2	222.6	471.8	2.4	162	9	205.5	183.2	266.9
	25～29歳	4.5	165	15	286.8	257.5	750.2	4.2	159	20	323.4	279.4	859.4	5.0	162	15	286.6	261.7	840.9	4.0	176	8	248.0	226.8	472.7
	30～34歳	8.1	161	14	300.8	270.1	820.9	8.3	158	18	318.4	276.3	952.4	8.2	159	17	306.8	275.4	819.9	7.6	168	6	274.6	255.6	701.3
	35～39歳	10.2	166	17	320.5	283.9	972.7	10.9	163	22	333.6	282.1	1080.7	11.3	161	19	327.4	297.9	1017.2	8.0	174	10	301.0	265.3	829.3
	40～44歳	13.1	167	9	341.7	315.6	906.0	14.2	160	9	355.8	329.7	1145.0	14.1	168	9	341.5	325.2	884.2	10.9	174	11	325.0	290.1	641.3
	45～49歳	18.9	164	8	376.6	354.9	1178.9	19.9	159	9	379.0	357.5	1360.6	21.0	164	10	384.6	362.4	1238.1	14.6	171	5	361.3	339.9	873.4
	50～54歳	20.8	166	8	375.8	352.7	1112.1	27.6	162	9	412.2	390.1	1532.7	23.3	163	9	382.2	361.8	1240.4	14.5	172	7	348.2	322.3	746.9
	55～59歳	27.1	162	7	410.6	390.6	1387.9	32.4	158	7	405.2	384.4	1612.2	22.9	167	10	435.7	413.6	1253.8	19.7	163	5	390.5	375.3	1015.8
	60～64歳	21.5	164	7	294.8	281.6	613.7	20.6	162	8	273.5	259.7	362.7	19.4	168	11	277.7	261.0	627.1	24.6	166	3	343.6	334.1	1036.8
	65～69歳	17.2	158	0	381.6	381.2	229.1	10.1	149	0	185.0	184.7	202.4	13.3	161	0	738.3	737.4	0.0	31.8	169	0	237.9	237.9	537.9
	70歳～	10.7	162	7	233.2	197.8	46.7	-	-	-	-	-	-	-	-	-	-	-	-	10.7	162	7	233.2	197.8	46.7
女性	年齢計	10.5	158	5	217.2	208.1	438.6	11.1	154	6	213.8	203.5	442.9	9.2	160	5	234.7	226.8	477.5	10.8	161	5	206.4	197.7	400.9
	～19歳	0.9	154	4	183.3	178.3	284.3	1.5	144	9	204.2	192.1	675.2	0.5	160	0	168.4	168.4	12.4	0.5	168	0	170.0	170.0	0.0
	20～24歳	2.1	159	7	195.6	185.8	265.1	2.0	161	9	202.7	190.6	193.9	1.8	157	6	208.9	201.3	442.6	2.6	160	5	162.2	153.6	155.1
	25～29歳	4.2	162	9	225.4	210.9	558.1	4.7	165	14	251.9	228.0	738.0	3.9	156	6	226.7	218.0	555.3	4.1	165	9	198.9	186.7	390.7
	30～34歳	6.5	158	3	210.1	202.6	391.4	8.2	144	2	192.1	188.6	450.2	5.4	160	2	233.1	228.9	353.6	6.1	169	6	204.8	190.6	373.6
	35～39歳	8.5	158	3	226.8	221.4	529.3	8.7	157	4	222.3	213.8	450.2	7.1	158	3	237.8	232.9	661.3	10.3	158	0	216.4	215.0	444.9
	40～44歳	11.9	159	5	236.2	226.3	544.1	12.6	153	4	229.0	218.2	482.2	13.8	161	3	261.9	256.2	655.4	9.1	166	9	219.2	205.7	514.7
	45～49歳	12.0	156	5	224.0	216.3	472.2	13.0	154	4	211.0	204.2	438.5	11.2	163	9	277.7	261.3	609.3	10.9	153	3	216.0	211.6	452.6
	50～54歳	14.4	158	6	228.0	216.1	486.8	15.0	159	8	262.7	242.9	849.9	12.8	167	8	228.2	215.4	290.8	15.3	150	4	203.6	198.0	393.0
	55～59歳	16.0	158	5	216.6	208.8	378.5	18.5	151	3	195.0	188.6	326.2	14.4	155	4	244.1	236.1	321.5	14.2	166	6	227.1	218.0	450.8
	60～64歳	19.5	151	3	169.6	165.2	244.5	15.8	134	3	151.8	148.0	69.7	28.1	164	2	173.4	170.7	329.4	18.9	160	4	184.0	178.2	363.8
	65～69歳	14.0	154	7	196.9	187.2	159.8	-	-	-	-	-	-	14.5	148	0	216.4	216.4	0.0	13.9	155	9	192.6	180.8	194.7
	70歳～	56.5	160	0	210.0	210.0	200.0	-	-	-	-	-	-	-	-	-	-	-	-	56.5	160	0	210.0	210.0	200.0

資料：厚生労働省「令和3年賃金構造基本統計調査」

参考表5 年齢階級別きまって支給する現金給与額、所定内給与額及び年間賞与その他特別給与額（滋賀県 令和3年（2021年）6月30日現在）

「所定内実労働時間」とは総実労働時間数から超過実労働時間数を差し引いた時間数をいいます。「きまって支給する給与額」とは手取り額ではなく、所得税、社会保険料などを控除する前の額であり、「所定内給与額」とはここから超過労働給与額を差し引いたものをいいます。

医療、福祉	企業規模計(10人以上)						1,000人以上						100~999人						10~99人						
	勤続年数	所定内実労働時間数	超過実労働時間数	きまって支給する現金給与額		年間賞与その他特別給与額	勤続年数	所定内実労働時間数	超過実労働時間数	きまって支給する現金給与額		年間賞与その他特別給与額	勤続年数	所定内実労働時間数	超過実労働時間数	きまって支給する現金給与額		年間賞与その他特別給与額	勤続年数	所定内実労働時間数	超過実労働時間数	きまって支給する現金給与額		年間賞与その他特別給与額	
				千円	千円					千円	千円					千円	千円					千円	千円		千円
男性	年齢計	10.0	163	10	392.3	353.5	1064.6	12.4	160	19	519.5	443.4	1556.4	10.6	164	5	335.7	312.1	914.7	6.2	166	7	313.9	300.0	665.6
	～19歳	-	-	-	-	-	-	-	-	-	-	-	-	-	-	-	-	-	-	-	-	-	-	-	
	20～24歳	1.3	162	6	239.3	223.2	329.6	1.2	157	6	254.4	225.5	399.3	1.5	171	9	256.3	243.2	433.0	1.3	161	4	213.7	209.3	196.5
	25～29歳	3.4	163	12	303.1	269.0	682.8	2.6	161	32	407.8	313.4	619.1	4.4	159	3	254.1	240.5	885.8	3.0	169	6	275.6	266.1	507.5
	30～34歳	7.5	161	12	327.9	286.7	954.4	8.1	159	25	413.7	329.6	1170.4	7.3	162	5	283.2	253.7	915.2	7.2	160	8	314.0	297.7	796.1
	35～39歳	7.9	166	14	342.7	308.3	873.9	9.3	151	28	408.5	327.6	1456.8	7.0	169	6	279.3	267.3	685.5	8.3	175	16	386.4	356.8	668.4
	40～44歳	11.7	161	18	474.8	398.0	1413.5	13.5	163	28	612.4	485.1	1982.6	12.9	160	7	348.5	319.0	990.6	4.6	159	13	319.4	297.7	588.6
	45～49歳	13.8	161	11	485.3	438.6	1229.7	14.9	158	23	506.2	425.5	1677.4	15.4	161	6	531.5	489.0	914.4	10.2	165	6	390.9	375.2	1223.2
	50～54歳	20.1	165	11	562.9	513.6	1553.9	25.0	161	14	809.5	721.8	2082.0	25.2	169	10	386.6	364.7	1440.6	3.6	166	8	362.5	344.1	734.5
	55～59歳	11.6	165	2	391.1	373.5	1319.4	14.6	164	1	559.1	539.3	2264.4	14.0	164	4	349.9	325.3	1048.7	3.9	169	2	223.8	220.1	438.9
	60～64歳	11.5	164	1	369.7	364.4	1158.7	16.4	164	1	579.5	577.9	2132.1	10.6	161	0	295.4	282.7	1091.8	8.8	168	0	291.4	290.5	524.9
	65～69歳	10.8	163	1	365.0	343.2	549.0	15.1	156	2	455.4	417.7	718.5	4.3	181	1	260.1	257.4	168.0	7.5	160	0	257.3	253.6	561.7
	70歳～	-	-	-	-	-	-	-	-	-	-	-	-	-	-	-	-	-	-	-	-	-	-	-	
女性	年齢計	7.8	164	7	288.2	263.6	789.2	8.7	158	14	364.6	311.9	1125.0	8.3	165	4	263.9	247.0	758.4	6.3	167	5	245.7	238.0	516.0
	～19歳	1.5	168	11	201.7	187.9	395.6	-	-	-	-	-	-	1.5	157	0	207.2	207.2	578.9	1.5	177	21	196.9	171.2	238.0
	20～24歳	1.6	167	8	229.2	211.2	466.1	1.3	162	14	263.2	230.5	474.4	1.7	164	3	219.6	205.5	538.1	1.8	174	7	211.9	201.6	376.5
	25～29歳	4.4	165	9	278.6	250.1	750.5	4.5	159	21	335.7	271.4	988.5	4.8	165	7	254.9	229.7	788.8	3.7	170	4	268.5	262.3	518.7
	30～34歳	6.1	162	8	268.9	242.3	745.4	6.4	154	12	301.0	249.5	823.3	6.5	168	3	259.7	242.4	927.4	5.7	166	8	248.6	236.4	570.2
	35～39歳	8.2	159	5	282.7	267.4	795.0	8.5	157	11	360.4	329.2	1056.6	10.7	163	2	260.3	248.8	897.4	5.6	159	3	240.0	234.1	491.4
	40～44歳	9.6	160	10	346.5	304.8	1047.6	11.4	158	16	432.2	358.0	1480.2	9.0	162	5	278.6	262.0	728.7	7.1	162	3	256.6	249.5	576.0
	45～49歳	10.2	165	6	301.0	279.9	840.6	9.8	163	9	364.8	325.2	1187.1	11.8	166	5	284.4	266.4	790.7	7.7	167	3	255.3	250.4	520.0
	50～54歳	12.7	163	9	319.2	289.9	989.8	15.3	157	16	399.7	324.8	1439.2	12.4	165	4	304.8	298.3	882.7	10.6	167	8	258.7	247.7	681.9
	55～59歳	9.6	163	6	327.4	299.3	902.7	11.1	156	10	423.1	378.1	1363.6	8.8	166	6	273.1	248.3	705.2	8.5	168	1	268.0	264.4	465.8
	60～64歳	10.1	168	3	246.2	237.1	596.4	-	-	-	-	-	-	10.8	168	4	257.5	245.4	646.9	9.0	168	3	228.7	224.3	518.5
	65～69歳	9.8	171	3	211.7	203.0	424.8	-	-	-	-	-	-	11.5	170	1	221.5	206.9	387.1	9.0	171	4	206.9	201.1	443.1
	70歳～	14.9	171	1	206.3	205.1	326.3	-	-	-	-	-	-	19.5	184	0	192.1	192.1	411.0	13.9	169	1	209.3	207.8	308.3

資料：厚生労働省「令和3年賃金構造基本統計調査」

参考表5 年齢階級別きまって支給する現金給与額、所定内給与額及び年間賞与その他特別給与額（滋賀県 令和3年（2021年）6月30日現在）

「所定内実労働時間」とは総実労働時間数から超過実労働時間数を差し引いた時間数をいいます。「きまって支給する給与額」とは手取り額ではなく、所得税、社会保険料などを控除する前の額であり、「所定内給与額」とはここから超過労働給与額を差し引いたものをいいます。

	企業規模計(10人以上)						1,000人以上						100～999人						10～99人					
	勤続年数	所定内 実労働 時間数	超過 実労働 時間数	きまって 支給する 現金給与額		年間賞与 その他特 別給与額	勤続年数	所定内 実労働 時間数	超過 実労働 時間数	きまって 支給する 現金給与額		年間賞与 その他特 別給与額	勤続年数	所定内 実労働 時間数	超過 実労働 時間数	きまって 支給する 現金給与額		年間賞与 その他特 別給与額	勤続年数	所定内 実労働 時間数	超過 実労働 時間数	きまって 支給する 現金給与額		年間賞与 その他特 別給与額
				千円	千円					千円	千円					千円	千円					千円	千円	
学術研究、 専門・技術サービス業	年	時間	時間	千円	千円	千円	年	時間	時間	千円	千円	千円	年	時間	時間	千円	千円	千円	年	時間	時間	千円	千円	千円
男女計	14.2	164	9	360.8	337.5	1257.4	16.3	162	10	405.3	375.4	1804.6	14.0	164	11	365.4	339.0	1279.6	11.3	168	3	279.7	273.1	326.0
年齢計																								
～19歳	1.3	165	0	174.4	173.9	268.0	1.2	166	0	177.0	177.0	382.3	1.4	162	0	175.9	175.1	260.2	1.5	176	0	165.0	165.0	130.0
20～24歳	1.7	165	8	224.1	207.1	326.9	2.7	159	15	247.6	209.6	671.5	1.3	167	6	218.9	209.6	192.5	1.2	175	0	186.4	186.4	106.7
25～29歳	3.9	164	14	289.5	257.6	839.5	4.5	165	17	301.7	258.6	1005.2	3.1	164	13	284.5	260.6	740.3	4.8	158	7	251.5	237.1	479.6
30～34歳	7.1	162	13	332.8	301.1	1206.6	8.1	163	12	350.6	318.3	1471.1	7.1	162	16	337.8	301.1	1160.1	3.2	159	2	230.4	226.6	309.5
35～39歳	11.4	162	12	383.5	353.9	1292.8	12.9	160	11	406.7	373.7	1563.8	12.4	165	14	402.8	369.8	1573.5	8.1	162	8	325.9	305.4	541.6
40～44歳	15.3	167	11	400.6	374.1	1484.7	16.4	163	8	420.6	399.4	2060.6	17.5	168	15	426.0	390.5	1614.9	8.0	172	5	307.4	295.0	277.8
45～49歳	17.4	165	9	409.2	384.3	1516.0	20.3	161	10	444.8	411.8	2006.0	18.9	165	12	427.1	397.9	1849.3	11.6	169	4	338.1	329.8	374.1
50～54歳	25.5	161	7	468.0	447.2	2147.3	26.5	159	5	522.8	504.5	2711.6	25.5	161	10	430.0	403.2	1759.3	18.4	171	2	300.3	296.0	405.7
55～59歳	23.0	163	6	439.1	420.3	1692.3	30.3	161	7	544.4	517.5	2729.1	21.3	164	8	411.3	389.8	1383.8	13.2	166	1	300.3	297.8	367.1
60～64歳	30.0	163	4	336.6	323.8	1001.8	28.7	161	8	342.8	318.4	1605.9	36.8	161	2	358.3	353.9	767.0	23.7	171	1	297.2	295.7	160.6
65～69歳	22.6	171	1	322.1	320.4	787.0	-	-	-	-	-	-	32.8	168	7	424.0	414.9	1920.0	20.3	171	0	298.6	298.6	525.7
70歳～	8.8	170	0	178.5	178.5	0.0	-	-	-	-	-	-	0.5	165	0	268.4	268.4	0.0	9.3	170	0	173.4	173.4	0.0
宿泊業、 飲食サービス業	年	時間	時間	千円	千円	千円	年	時間	時間	千円	千円	千円	年	時間	時間	千円	千円	千円	年	時間	時間	千円	千円	千円
男女計	10.2	164	8	262.5	247.2	260.9	11.6	161	8	278.5	260.6	386.5	7.9	168	8	252.1	239.7	224.8	9.8	165	8	250.9	237.1	154.5
年齢計																								
～19歳	1.1	147	7	150.6	141.7	36.3	2.5	130	2	130.8	127.9	0.0	0.5	120	3	112.1	108.8	0.0	1.0	172	13	184.9	170.0	75.0
20～24歳	3.2	159	12	210.5	192.9	163.8	3.2	165	5	222.9	215.0	291.3	2.7	159	15	205.3	185.7	177.6	3.4	156	13	207.3	186.1	99.0
25～29歳	4.8	162	9	218.8	203.8	237.8	5.2	159	10	223.9	205.0	297.6	3.6	169	14	220.5	201.8	317.2	4.8	163	7	213.4	203.2	155.7
30～34歳	9.3	160	8	250.1	237.8	190.4	9.8	161	7	292.4	274.7	382.1	6.9	156	9	214.4	201.0	107.4	9.8	162	7	247.5	237.4	153.8
35～39歳	9.8	163	17	296.5	256.6	209.6	7.7	160	16	338.4	283.2	464.5	8.6	198	16	297.3	259.0	203.0	11.2	160	17	271.6	240.5	59.7
40～44歳	10.9	172	3	291.2	281.8	335.0	10.4	166	3	265.4	254.3	372.9	15.4	191	1	338.8	335.9	367.7	10.4	177	3	317.2	308.9	272.4
45～49歳	12.1	164	6	293.7	280.6	350.5	13.1	163	8	304.2	284.9	387.7	11.8	176	2	326.9	322.1	392.9	10.2	161	2	261.5	257.2	263.4
50～54歳	15.4	169	5	297.7	287.9	361.3	13.3	162	6	299.8	287.0	487.8	9.0	178	2	327.6	324.3	162.4	21.2	180	3	284.1	277.5	201.4
55～59歳	16.5	166	7	292.4	275.9	352.3	23.2	154	7	317.0	302.0	518.3	13.2	185	5	330.8	321.2	390.3	9.6	170	8	238.3	216.0	113.0
60～64歳	16.6	168	8	299.6	286.8	243.0	17.9	165	12	235.6	217.4	315.7	17.0	164	9	159.8	149.9	51.6	15.3	173	3	382.7	375.2	189.9
65～69歳	15.7	161	3	189.8	184.6	66.5	11.5	154	6	169.7	162.2	85.9	17.5	158	0	153.0	152.3	0.0	18.9	169	1	225.6	220.6	77.1
70歳～	20.4	167	9	184.1	168.5	78.7	-	-	-	-	-	-	-	-	-	-	-	-	20.4	167	9	184.1	168.5	78.7

資料：厚生労働省「令和3年賃金構造基本統計調査」

参考表5 年齢階級別きまって支給する現金給与額、所定内給与額及び年間賞與其他特別給与額（滋賀県 令和3年（2021年）6月30日現在）

「所定内実労働時間」とは総実労働時間数から超過実労働時間数を差し引いた時間数をいいます。「きまって支給する給与額」とは手取り額ではなく、所得税、社会保険料などを控除する前の額であり、「所定内給与額」とはここから超過労働給与額を差し引いたものをいいます。

	企業規模計(10人以上)						1,000人以上						100~999人						10~99人						
	勤続年数	所定内実労働時間数	超過実労働時間数	きまって支給する現金給与額	所定内給与額	年間賞與其他特別給与額	勤続年数	所定内実労働時間数	超過実労働時間数	きまって支給する現金給与額	所定内給与額	年間賞與其他特別給与額	勤続年数	所定内実労働時間数	超過実労働時間数	きまって支給する現金給与額	所定内給与額	年間賞與其他特別給与額	勤続年数	所定内実労働時間数	超過実労働時間数	きまって支給する現金給与額	所定内給与額	年間賞與其他特別給与額	
	年	時間	時間	千円	千円	千円	年	時間	時間	千円	千円	千円	年	時間	時間	千円	千円	千円	年	時間	時間	千円	千円	千円	
生活関連サービス業、娯楽業																									
男女計	11.9	170	6	306.6	290.1	596.4	13.2	161	12	359.5	333.2	915.8	9.1	167	7	274.5	262.6	359.6	12.7	174	5	307.1	290.9	615.5	
年齢計																									
~19歳	0.9	174	2	179.3	175.9	20.8	-	-	-	-	-	-	0.9	169	3	180.1	175.3	34.0	0.9	180	1	178.2	176.8	1.7	
20~24歳	2.4	169	5	212.6	204.2	195.6	2.6	164	9	225.6	211.4	244.1	2.2	166	7	221.1	210.0	239.1	2.5	172	2	204.1	198.9	157.6	
25~29歳	3.9	173	8	253.9	238.9	352.0	3.5	163	24	295.4	252.7	539.0	4.3	170	4	256.8	250.5	362.7	3.9	178	6	239.5	227.2	288.3	
30~34歳	6.0	166	7	271.1	254.6	449.8	6.7	163	9	346.3	311.5	793.6	6.6	160	6	247.6	236.4	378.7	5.4	173	6	266.6	251.4	399.1	
35~39歳	10.3	174	5	324.7	304.2	794.8	13.5	156	14	415.2	364.9	1269.6	9.0	165	6	293.5	282.4	441.5	10.1	179	3	318.1	300.0	806.7	
40~44歳	13.3	169	6	342.0	325.1	748.6	15.0	163	13	401.3	377.0	1050.0	13.6	164	4	326.8	318.5	529.8	12.7	173	5	329.4	311.1	746.9	
45~49歳	15.8	172	6	353.1	335.8	749.4	16.2	159	1	367.7	365.4	1210.9	14.9	162	7	315.0	303.3	441.4	15.9	177	6	361.5	340.6	769.4	
50~54歳	18.5	171	9	357.8	336.9	754.7	20.7	159	11	424.5	398.1	1253.9	12.6	172	12	285.1	267.7	289.2	19.8	174	7	365.9	345.1	788.9	
55~59歳	20.6	172	9	380.2	354.6	933.7	18.8	157	10	415.6	394.2	1181.4	20.0	170	18	333.0	293.8	503.5	21.2	176	8	380.0	355.9	950.6	
60~64歳	17.0	171	5	289.3	277.2	547.4	24.4	160	14	312.6	292.8	685.3	12.2	206	10	337.5	324.5	279.8	16.7	167	3	277.8	267.0	570.7	
65~69歳	11.0	163	2	223.0	219.7	161.9	8.3	156	7	228.3	216.7	42.2	17.7	161	2	209.6	207.1	0.0	10.8	165	2	223.7	221.9	206.6	
70歳~	10.1	149	5	166.4	160.2	15.1	7.5	160	18	255.0	222.0	0.0	10.9	156	6	180.6	168.1	0.0	10.1	148	4	160.1	156.1	17.7	
教育、学習支援業																									
男女計	11.4	166	5	414.0	398.8	1427.1	10.8	165	5	491.8	474.3	1771.8	11.2	169	5	381.4	368.1	1312.7	13.7	162	7	298.1	283.8	829.5	
年齢計																									
~19歳	1.5	160	32	242.1	198.5	1121.0	-	-	-	-	-	-	-	-	-	-	-	-	1.5	160	32	242.1	198.5	1121.0	
20~24歳	2.0	171	4	221.2	215.0	431.9	1.8	171	6	240.0	230.0	283.4	2.0	172	2	221.1	218.5	477.3	2.2	169	5	203.4	196.4	517.2	
25~29歳	4.2	170	5	266.2	255.8	676.1	4.2	169	6	308.6	295.7	773.4	4.1	173	3	249.2	243.1	678.3	4.6	163	9	239.2	222.4	514.7	
30~34歳	5.9	167	9	333.4	311.9	868.6	3.7	163	4	348.8	338.8	663.3	7.2	171	13	336.4	304.4	1074.2	7.0	163	9	273.0	259.6	646.5	
35~39歳	7.9	167	6	415.4	394.6	988.0	5.5	164	6	459.8	437.0	998.3	11.9	172	5	364.0	344.5	1047.8	8.7	165	4	259.4	252.8	487.7	
40~44歳	12.4	167	4	392.4	379.5	1275.1	10.6	165	3	436.6	425.6	1632.3	12.7	172	4	392.8	377.9	1133.8	14.6	156	5	310.1	298.9	981.3	
45~49歳	12.8	166	6	448.0	425.9	1692.7	13.1	166	8	508.6	475.2	1898.5	10.9	171	4	434.8	421.7	1723.4	18.3	153	8	312.3	292.7	971.0	
50~54歳	16.8	168	5	483.6	468.7	1762.3	12.4	167	3	584.6	571.5	2282.4	18.6	170	3	438.1	427.6	1565.9	21.6	167	10	377.4	350.5	1140.5	
55~59歳	21.0	162	3	584.9	572.2	2674.4	21.2	163	3	704.4	687.9	3535.7	19.4	163	1	497.2	490.4	1993.5	24.1	154	7	383.1	369.4	1337.8	
60~64歳	13.2	163	3	486.0	475.5	1893.8	14.6	165	6	613.3	591.9	2478.8	12.1	162	2	432.3	428.6	1764.6	12.7	162	1	275.8	274.6	452.1	
65~69歳	14.6	163	3	403.3	396.3	2051.7	15.8	164	3	454.6	445.0	2725.6	5.8	160	0	324.3	324.3	1009.2	24.4	159	5	297.6	290.1	668.5	
70歳~	29.5	179	3	382.7	378.5	442.3	41.5	171	0	562.0	562.0	0.0	8.5	172	0	210.0	210.0	0.0	26.5	188	8	286.4	277.0	1003.9	

資料：厚生労働省「令和3年賃金構造基本統計調査」

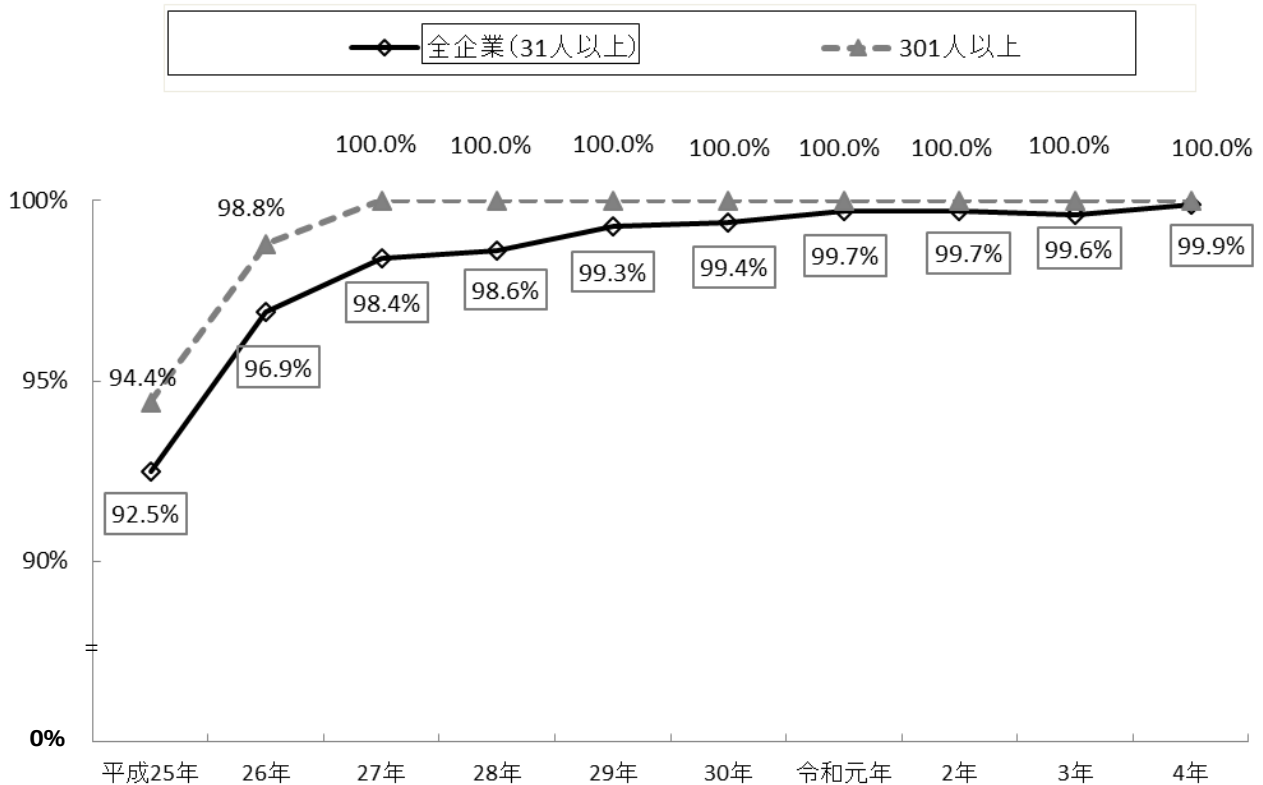
参考表5 年齢階級別きまって支給する現金給与額、所定内給与額及び年間賞与その他特別給与額（滋賀県 令和3年（2021年）6月30日現在）

「所定内実労働時間」とは総実労働時間数から超過実労働時間数を差し引いた時間数をいいます。「きまって支給する給与額」とは手取り額ではなく、所得税、社会保険料などを控除する前の額であり、「所定内給与額」とはここから超過労働給与額を差し引いたものをいいます。

	企業規模計(10人以上)						1,000人以上						100~999人						10~99人						
	勤続年数	所定内 実労働 時間数	超過 実労働 時間数	きまって 支給する 現金給与額		年間賞与 その他特 別給与額	勤続年数	所定内 実労働 時間数	超過 実労働 時間数	きまって 支給する 現金給与額		年間賞与 その他特 別給与額	勤続年数	所定内 実労働 時間数	超過 実労働 時間数	きまって 支給する 現金給与額		年間賞与 その他特 別給与額	勤続年数	所定内 実労働 時間数	超過 実労働 時間数	きまって 支給する 現金給与額		年間賞与 その他特 別給与額	
				千円	千円					千円	千円					千円	千円					千円	千円		千円
複合サービス業	年	時間	時間	千円	千円	千円	年	時間	時間	千円	千円	千円	年	時間	時間	千円	千円	千円	年	時間	時間	千円	千円	千円	
男女計	15.5	160	11	315.1	295.1	910.9	14.0	158	14	316.6	289.3	932.5	17.1	159	6	320.7	308.3	880.0	17.1	169	6	290.6	281.5	905.2	
年齢計																									
～19歳	1.5	161	6	190.1	180.3	336.0	1.5	160	14	216.5	199.5	499.8	1.5	158	3	181.5	173.4	278.5	1.5	176	2	181.7	176.8	300.6	
20～24歳	3.5	158	16	242.7	219.1	577.5	3.3	155	18	238.1	209.9	663.7	4.1	160	15	261.5	241.0	471.1	2.5	172	5	207.5	202.0	410.1	
25～29歳	4.6	166	15	246.9	220.3	579.4	3.3	161	8	218.5	206.2	416.7	5.0	173	25	292.1	242.8	681.1	7.5	168	16	250.7	222.2	846.5	
30～34歳	9.5	157	9	276.9	258.4	823.5	7.9	157	15	274.3	247.6	756.3	11.1	155	5	281.1	269.0	884.4	12.2	168	0	274.4	274.4	945.7	
35～39歳	9.8	165	14	288.7	265.6	842.9	8.6	162	12	273.6	251.6	853.2	12.0	167	18	306.0	277.8	853.4	7.5	176	8	299.8	292.1	739.3	
40～44歳	17.5	158	10	353.7	333.8	1069.8	13.2	155	17	340.8	307.9	1025.8	22.3	157	1	374.4	368.9	1083.4	19.2	170	7	340.6	326.4	1196.2	
45～49歳	19.6	159	9	353.9	335.7	1095.6	17.9	158	16	363.0	330.1	1152.8	20.8	157	3	343.4	337.7	991.1	23.3	176	0	361.0	359.3	1382.9	
50～54歳	22.5	160	6	370.1	358.2	1248.2	18.7	158	8	343.3	328.3	1196.1	25.2	159	5	393.7	382.9	1199.5	32.1	167	0	424.4	424.4	1654.6	
55～59歳	23.9	161	16	375.5	342.6	1139.3	23.0	161	17	386.3	350.4	1213.0	34.9	170	0	482.4	482.4	1331.0	29.5	160	11	184.4	172.4	117.6	
60～64歳	16.4	160	11	215.3	198.4	289.7	14.8	161	13	238.7	216.7	361.3	17.6	155	8	182.7	171.6	232.6	18.9	165	10	207.7	195.7	171.5	
65～69歳	10.0	163	7	227.1	212.6	195.7	12.1	168	13	285.9	260.2	303.9	1.5	163	0	172.6	172.6	40.0	9.5	154	0	142.9	142.9	61.1	
70歳～	4.5	160	0	182.8	182.8	664.7	-	-	-	-	-	-	-	-	-	-	-	-	4.5	160	0	182.8	182.8	664.7	
サービス業 (他に分類されないもの)																									
男女計	7.5	162	11	259.2	236.8	370.1	5.5	157	12	253.4	227.8	228.2	12.1	169	10	295.3	274.2	897.4	8.2	165	10	248.5	230.4	301.4	
年齢計																									
～19歳	0.9	148	2	183.2	180.1	21.5	0.5	142	3	171.0	166.2	0.0	-	-	-	-	-	-	1.1	153	1	191.9	190.1	36.9	
20～24歳	1.6	165	15	241.6	209.9	182.0	1.6	163	20	255.9	212.3	170.2	1.4	169	6	214.7	203.1	271.1	1.6	169	8	221.3	208.8	122.3	
25～29歳	2.7	164	10	234.7	214.9	252.8	2.1	164	8	233.8	216.2	168.3	4.4	165	17	245.8	213.2	687.4	4.0	164	10	224.1	209.4	154.2	
30～34歳	4.2	163	9	246.5	226.0	282.4	3.3	161	7	244.3	226.5	144.5	7.5	169	14	272.9	244.2	841.8	4.1	164	12	236.1	214.6	261.0	
35～39歳	5.6	161	15	271.9	240.2	310.0	5.2	157	16	275.5	241.1	225.8	10.1	172	11	273.1	249.2	829.0	4.2	166	15	260.2	231.6	239.0	
40～44歳	6.9	157	12	264.7	238.2	373.1	5.6	149	12	259.5	228.7	217.6	12.5	168	9	294.4	275.1	946.2	5.5	165	13	253.5	230.3	264.3	
45～49歳	8.9	163	11	274.2	251.9	480.6	7.3	159	11	259.6	236.6	318.5	14.2	169	10	319.4	297.7	1039.5	8.6	168	12	273.7	252.6	443.4	
50～54歳	11.8	161	12	285.4	262.4	552.9	8.8	153	14	263.9	234.7	363.7	17.2	169	10	350.3	329.7	1031.6	11.5	163	11	269.0	250.0	457.5	
55～59歳	11.9	162	10	280.7	259.4	532.9	8.7	154	13	262.6	234.5	224.8	19.1	164	5	344.7	329.2	1418.2	11.1	166	10	267.7	248.4	388.7	
60～64歳	12.0	164	9	251.0	237.5	418.5	13.2	149	6	223.0	212.1	287.5	16.8	172	9	310.7	295.7	1102.9	10.2	167	10	246.5	232.3	291.9	
65～69歳	10.2	161	6	206.5	196.3	135.5	13.7	157	10	208.3	193.2	271.3	10.7	171	9	245.5	230.4	219.2	9.1	159	4	193.4	186.0	70.5	
70歳～	11.7	160	3	194.4	190.1	91.1	11.6	163	8	199.5	185.2	115.8	15.8	173	3	233.4	230.2	182.0	11	157	2	186.6	183.9	70.5	

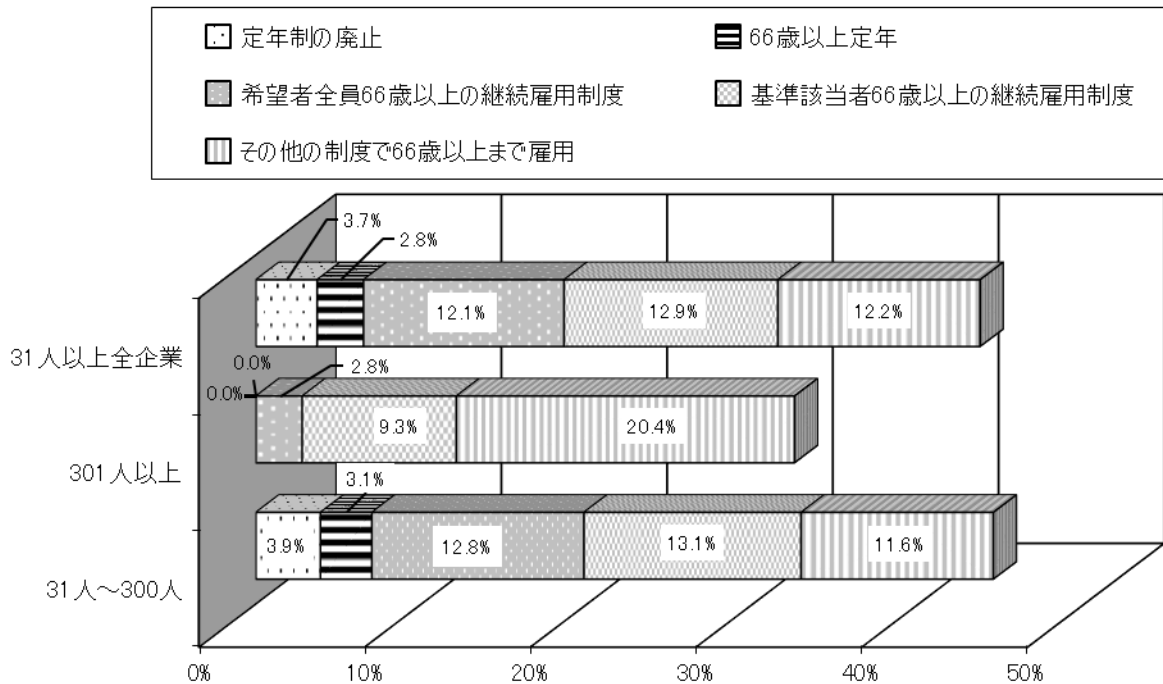
資料：厚生労働省「令和3年賃金構造基本統計調査」

参考図2 高年齢者雇用確保措置の実施状況（滋賀県内、企業規模別）



資料：滋賀労働局「令和4年『高年齢者雇用状況報告』」

参考図3 66歳以上まで働ける制度のある企業の状況（滋賀県内、企業規模別）



資料：滋賀労働局「令和4年『高年齢者雇用状況報告』」

参考表 6 は、県労働雇用政策課が実施した「労働組合基礎調査」の結果であり、組合数・組合員数は単位労働組合・単一労働組合の組合数・組合員数の合計です。

(注) 単位組織組合とは、規約上労働者が当該組織に個人加入する形式をとり、かつ、その内部に独自の活動を行い得る下部組織（支部等）を持たない労働組合をいい、単一組織組合とは、規約上労働者が当該組織に個人加入する形式をとり、かつ、その内部に下部組織（支部等）を有する労働組合をいいます。

参考表 6-1 県内の労働組合数・組合員数

(各年6月末日現在)

年次	組合数 (組合)	組合員数 (人)	対前年増減数		対前年増減率	
			組合数 (組合)	組合員数 (人)	組合数 (%)	組合員数 (%)
平成13年(2001年)	766	114,097	△ 1	△ 2,190	△ 0.1	△ 1.9
平成14年(2002年)	756	109,134	△ 10	△ 4,963	△ 1.3	△ 4.3
平成15年(2003年)	779	106,259	23	△ 2,875	3.0	△ 2.6
平成16年(2004年)	763	102,745	△ 16	△ 3,514	△ 2.1	△ 3.3
平成17年(2005年)	734	100,067	△ 29	△ 2,678	△ 3.8	△ 2.6
平成18年(2006年)	718	100,176	△ 16	109	△ 2.2	0.1
平成19年(2007年)	711	99,873	△ 7	△ 303	△ 1.0	△ 0.3
平成20年(2008年)	715	100,061	4	188	0.6	0.2
平成21年(2009年)	743	102,088	28	2,027	3.9	2.0
平成22年(2010年)	736	102,131	△ 7	43	△ 0.9	0.0
平成23年(2011年)	734	101,010	△ 2	△ 1,121	△ 0.3	△ 1.1
平成24年(2012年)	744	101,360	10	350	1.4	0.3
平成25年(2013年)	738	100,478	△ 6	△ 882	△ 0.8	△ 0.9
平成26年(2014年)	736	99,249	△ 2	△ 1,229	△ 0.3	△ 1.2
平成27年(2015年)	724	97,852	△ 12	△ 1,397	△ 1.6	△ 1.4
平成28年(2016年)	714	98,416	△ 10	564	△ 1.4	0.6
平成29年(2017年)	705	100,025	△ 9	1,609	△ 1.3	1.6
平成30年(2018年)	709	101,659	4	1,634	0.6	1.6
令和元年(2019年)	708	101,898	△ 1	239	△ 0.1	0.2
令和2年(2020年)	703	103,817	△ 5	1,919	△ 0.7	1.9
令和3年(2021年)	697	104,742	△ 6	925	△ 0.9	0.9
令和4年(2022年)	691	104,098	△ 6	△ 644	△ 0.9	△ 0.6

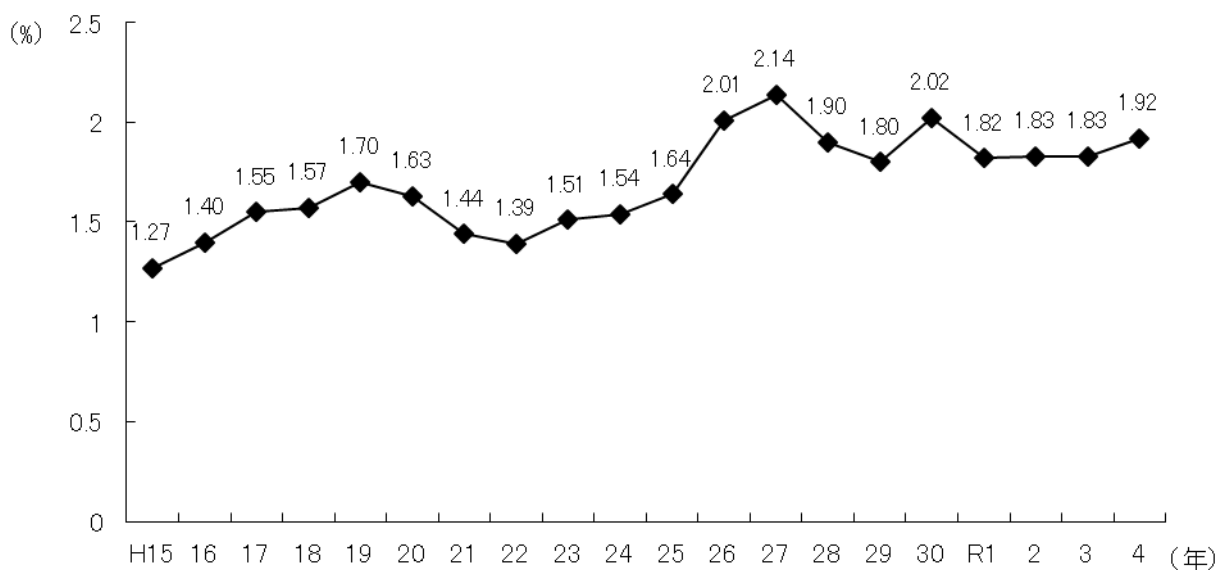
参考表 6-2 上部組織への加盟状況

上部団体への加盟状況	組合数		組合員数		対前年増減数		対前年増減率	
	(組合)	構成比 (%)	(人)	構成比 (%)	組合数 (組合)	組合員数 (人)	組合数 (%)	組合員数 (%)
連 合 滋 賀	411	59.5	65,353	62.8	△ 4	△ 1,190	△ 1.0	△ 1.8
滋 賀 県 労 連	79	11.4	5,507	5.3	△ 4	△ 1,004	△ 4.8	△ 15.4
上記に属さない組合	201	29.1	33,238	31.9	2	1,550	1.0	4.9
合 計	691	100.0	104,098	100.0	△ 6	△ 644	△ 0.9	△ 0.6

参考表 6-3 産業別労働組合数・組合員数の状況

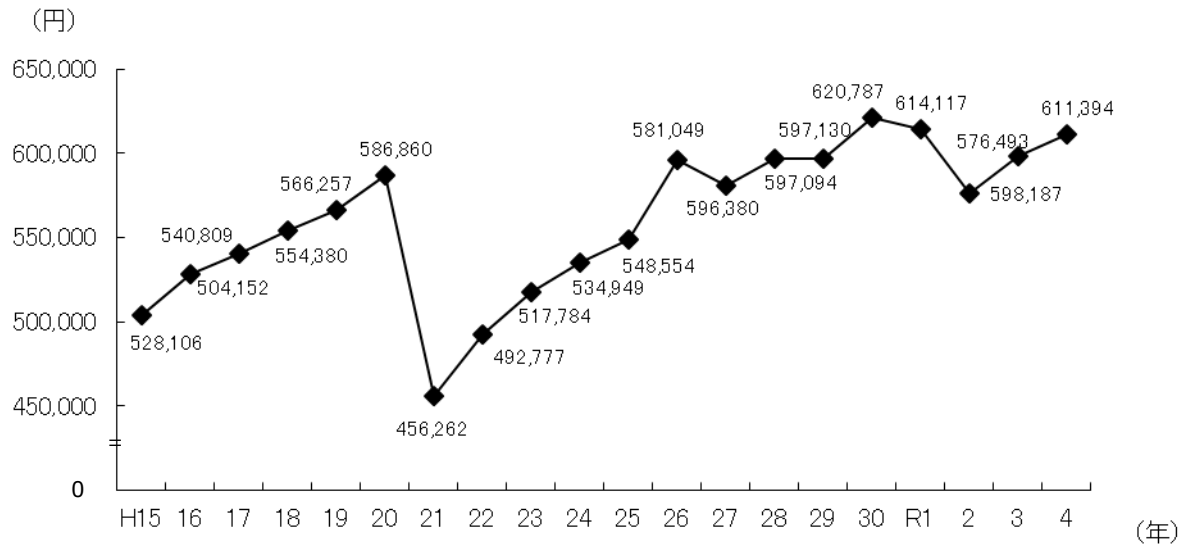
業 種	組合数		組合員数		対前年増減数		対前年増減率	
	(組合)	構成比 (%)	(人)	構成比 (%)	組合数 (組合)	組合員数 (人)	組合数 (%)	組合員数 (%)
農 業 ， 林 業	2	0.3	16	0.0	0	△ 3	0.0	△ 15.8
建 設 業	22	3.2	2,704	2.6	0	86	0.0	3.3
製 造 業	256	37.0	61,215	58.8	1	△ 23	0.4	△ 0.0
電 気 ・ ガ ス ・ 熱 供 給 ・ 水 道 業	8	1.2	842	0.8	0	△ 8	0.0	△ 0.9
情 報 通 信 業	6	0.9	1,070	1.0	0	△ 43	0.0	△ 3.9
運 輸 業 ， 郵 便 業	66	9.6	3,340	3.2	0	△ 2	0.0	△ 0.1
卸 売 業 ， 小 売 業	104	15.1	6,559	6.3	△ 1	△ 80	△ 1.0	△ 1.2
金 融 業 ， 保 険 業	17	2.5	4,193	4.0	0	△ 44	0.0	△ 1.0
学 術 研 究 ， 専 門 ・ 技 術 サ ー ビ ス 業	7	1.0	1,026	1.0	0	△ 1	0.0	△ 0.1
宿 泊 業 ， 飲 食 サ ー ビ ス 業	4	0.6	1,103	1.1	0	△ 13	0.0	△ 1.2
生 活 関 連 サ ー ビ ス 業 ， 娯 楽 業	8	1.2	1,623	1.6	0	0	0.0	0.0
教 育 ， 学 習 支 援 業	43	6.2	3,531	3.4	△ 1	△ 64	△ 2.3	△ 1.8
医 療 ， 福 祉	59	8.5	4,299	4.1	△ 4	△ 119	△ 6.3	△ 2.7
複 合 サ ー ビ ス 事 業	14	2.0	3,255	3.1	0	△ 15	0.0	△ 0.5
サ ー ビ ス 業 (他 に 分 類 さ れ な い も の)	7	1.0	835	0.8	0	△ 9	0.0	△ 1.1
公 務	67	9.7	8,477	8.1	△ 1	△ 306	△ 1.5	△ 3.5
分 類 不 能 の 産 業	1	0.1	10	0.0	0	0	0.0	0.0
合 計	691	100.0	104,098	100.0	△ 6	△ 644	△ 0.9	△ 0.6

参考図 4 春季賃上げ率の推移



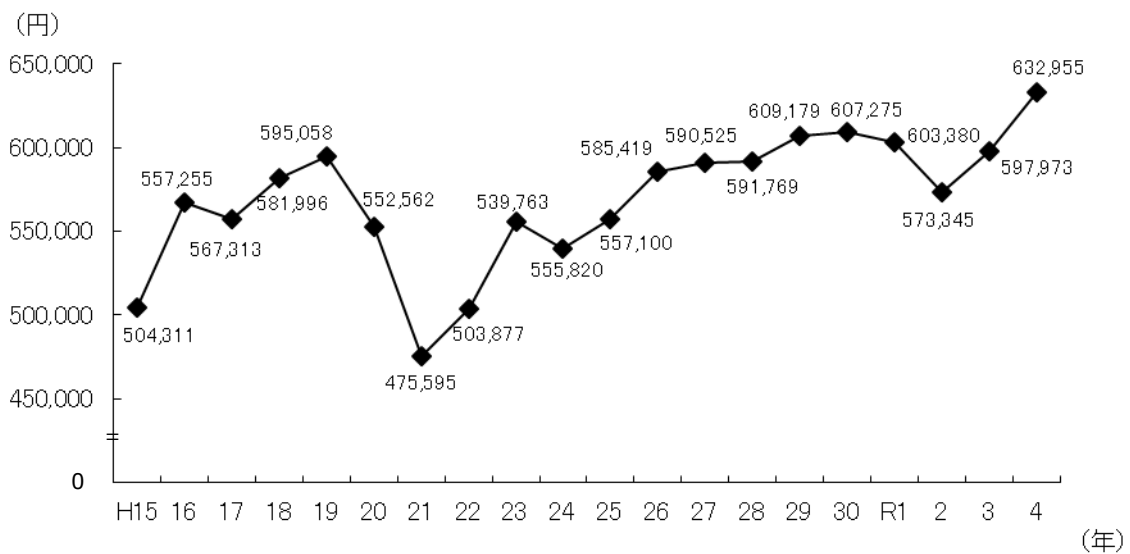
資料：県労働雇用政策課「春季賃上げ妥結状況調査結果」

参考図5 夏季一時金妥結額の推移



資料：県労働雇用政策課「夏季一時金妥結状況調査結果」

参考図6 年末一時金妥結額の推移



資料：県労働雇用政策課「年末一時金妥結状況調査結果」