

2. 人口動態

(1)人口動態総覧（実数・率・市町別）

（令和3年）

区 分	出 生		死 亡		乳児死亡		新生児死亡		死 産			周産期死亡			婚 姻		離 婚		合計 出特 生殊 率						
	数	率	数	率	数	率	数	率	総 数		自然死産		人工死産		総 数		妊 娠 満 22週以降 の 死 産	早 期 新 生 児 死 亡		数	率	数	率		
									数	率	数	率	数	率	数	率	数	率						数	率
全 国	811,622	6.6	1,439,856	11.7	1,399	1.7	658	0.8	16,277	19.7	8,082	9.8	8,195	9.9	2,741	3.4	2,235	2.7	506	0.6	501,138	4.1	184,384	1.5	1.30
滋 賀 県	10,130	7.4	13,674	9.9	16	1.6	6	0.6	173	16.8	84	8.2	89	8.6	17	1.7	13	1.3	4	0.4	5,733	4.2	1,887	1.4	1.46
管 内	1,564	7.1	2,369	10.8	1	0.6	1	0.6	28	17.6	16	10.1	12	7.5	3	1.9	3	1.9	-	-	946	4.1	335	1.4	1.42
近江八幡市	602	7.6	857	10.8	-	-	-	-	7	11.5	4	6.6	3	4.9	1	1.7	1	1.7	-	-	350	4.4	105	1.3	1.45
東近江市	760	7.0	1,160	10.7	1	1.3	1	1.3	19	24.4	11	14.1	8	10.3	2	2.6	2	2.6	-	-	499	4.6	186	1.7	1.39
日 野 町	116	5.7	238	11.8	-	-	-	-	-	-	-	-	-	-	-	-	-	-	-	-	63	3.1	31	1.5	1.33
竜 王 町	86	7.4	114	9.8	-	-	-	-	2	22.7	1	11.4	1	11.4	-	-	-	-	-	-	34	2.9	13	1.1	1.74

[令和3年10月1日現在の推計人口を使用]

※ (出生・死亡・婚姻・離婚)率 = 件数 / 人口 × 1,000

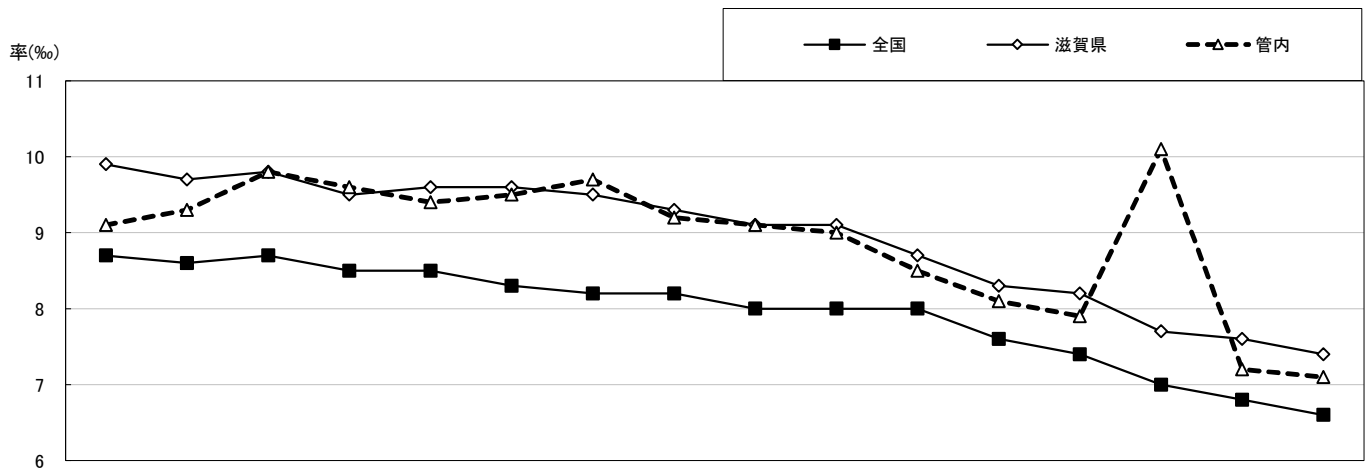
※ 死産率 = 死産(自然+人工)数 / (出生数+死産数) × 1,000

※ 乳児死亡・新生児死亡・早期新生児死亡率 = 件数 / 出生数 × 1,000

※ 周産期死亡率 = (妊娠満22週以降の死産数+早期新生児死亡数) / (出生数 + 妊娠満22週以降の死産数) × 1,000

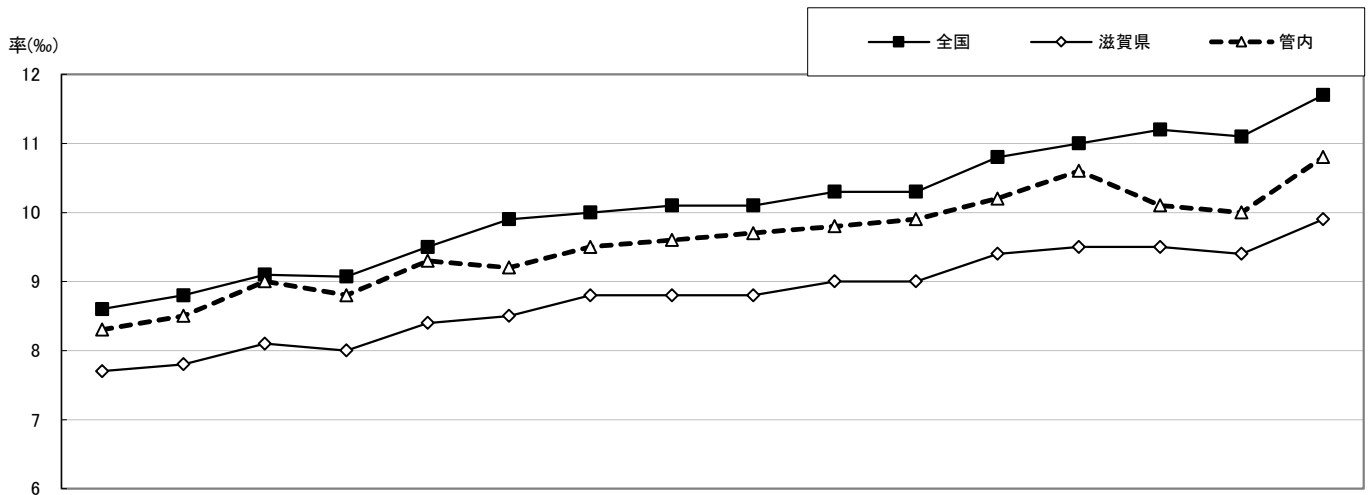
(2) 人口動態の年次推移

ア 出生率の年次推移



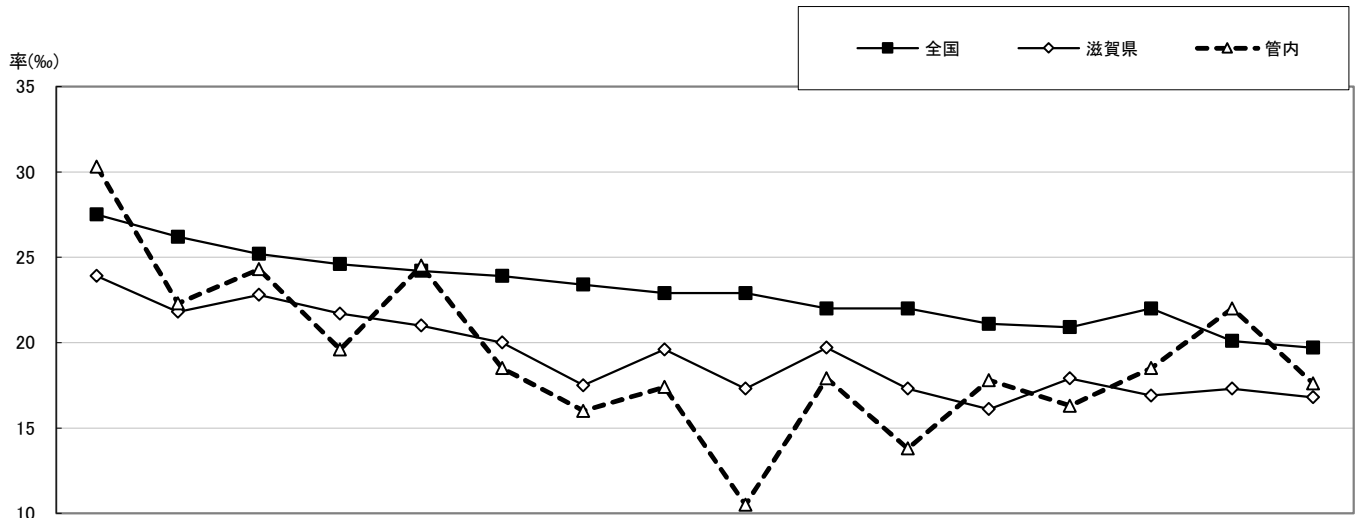
年	18	19	20	21	22	23	24	25	26	27	28	29	30	元	2	3
全 国	8.7	8.6	8.7	8.5	8.5	8.3	8.2	8.2	8.0	8.0	8.0	7.6	7.4	7.0	6.8	6.6
滋賀県	9.9	9.7	9.8	9.5	9.6	9.6	9.5	9.3	9.1	9.1	8.7	8.3	8.2	7.7	7.6	7.4
管 内	9.1	9.3	9.8	9.6	9.4	9.5	9.7	9.2	9.1	9.0	8.5	8.1	7.9	10.1	7.2	7.1

イ 死亡率の年次推移



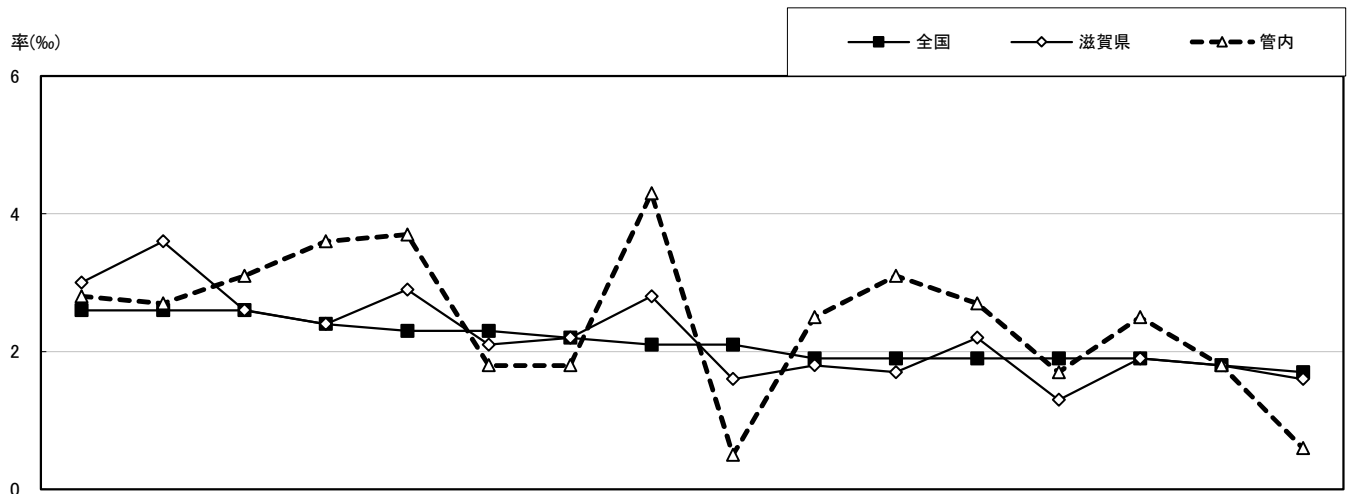
年	18	19	20	21	22	23	24	25	26	27	28	29	30	元	2	3
全 国	8.6	8.8	9.1	9.1	9.5	9.9	10.0	10.1	10.1	10.3	10.3	10.8	11.0	11.2	11.1	11.7
滋賀県	7.7	7.8	8.1	8.0	8.4	8.5	8.8	8.8	8.8	9.0	9.0	9.4	9.5	9.5	9.4	9.9
管 内	8.3	8.5	9.0	8.8	9.3	9.2	9.5	9.6	9.7	9.8	9.9	10.2	10.6	10.1	10.0	10.8

ウ 死産率の年次推移



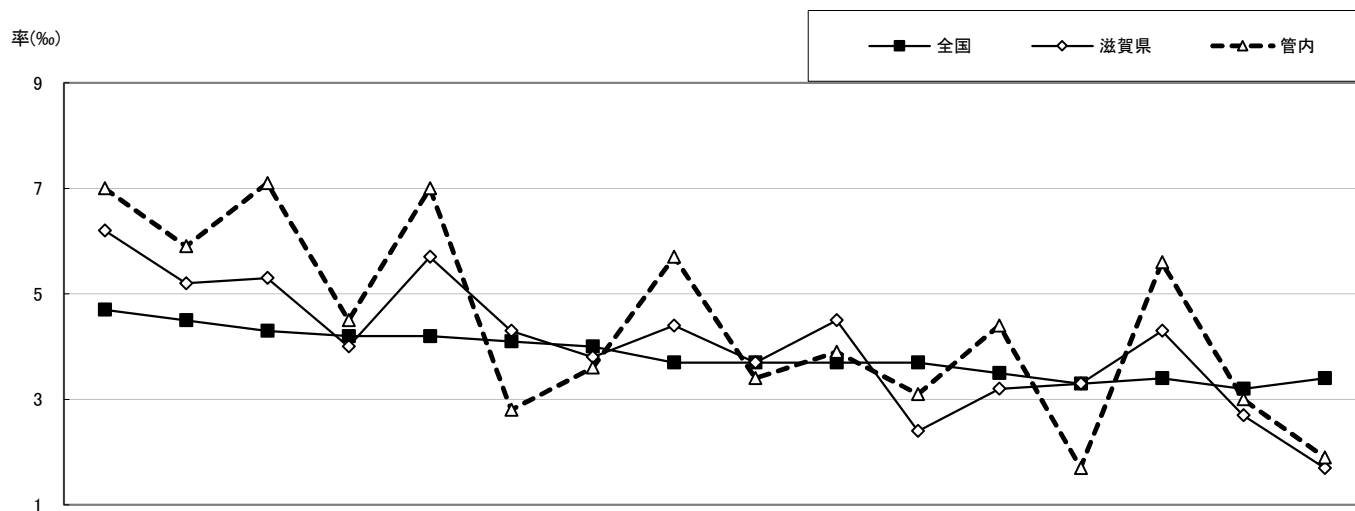
年	18	19	20	21	22	23	24	25	26	27	28	29	30	元	2	3
全国	27.5	26.2	25.2	24.6	24.2	23.9	23.4	22.9	22.9	22.0	22.0	21.1	20.9	22.0	20.1	19.7
滋賀県	23.9	21.8	22.8	21.7	21.0	20.0	17.5	19.6	17.3	19.7	17.3	16.1	17.9	16.9	17.3	16.8
管内	30.3	22.3	24.3	19.6	24.5	18.5	16.0	17.4	10.5	17.9	13.8	17.8	16.3	18.5	22.0	17.6

エ 乳児死亡率の年次推移



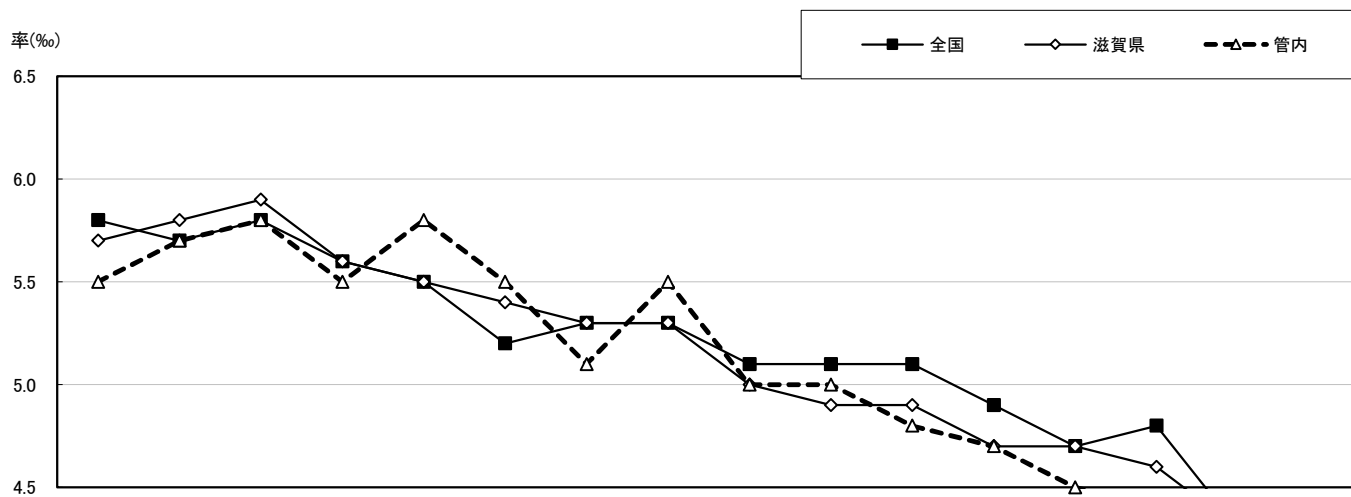
年	18	19	20	21	22	23	24	25	26	27	28	29	30	元	2	3
全国	2.6	2.6	2.6	2.4	2.3	2.3	2.2	2.1	2.1	1.9	1.9	1.9	1.9	1.9	1.8	1.7
滋賀県	3.0	3.6	2.6	2.4	2.9	2.1	2.2	2.8	1.6	1.8	1.7	2.2	1.3	1.9	1.8	1.6
管内	2.8	2.7	3.1	3.6	3.7	1.8	1.8	4.3	0.5	2.5	3.1	2.7	1.7	2.5	1.8	0.6

オ 周産期死亡率の年次推移



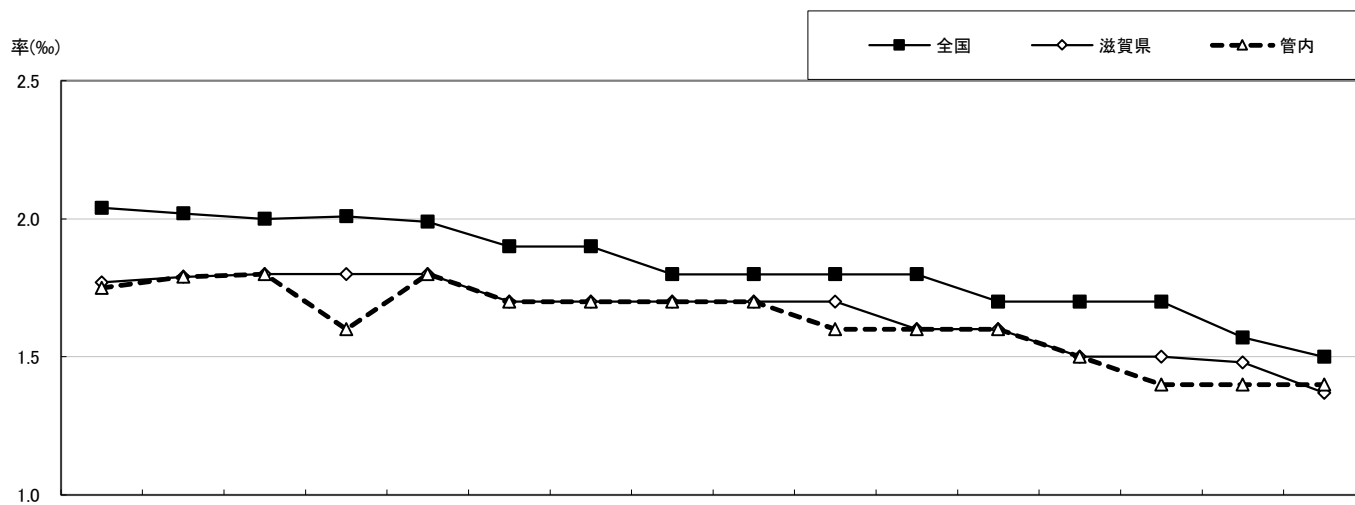
年	18	19	20	21	22	23	24	25	26	27	28	29	30	元	2	3
全 国	4.7	4.5	4.3	4.2	4.2	4.1	4.0	3.7	3.7	3.7	3.7	3.5	3.3	3.4	3.2	3.4
滋賀県	6.2	5.2	5.3	4.0	5.7	4.3	3.8	4.4	3.7	4.5	2.4	3.2	3.3	4.3	2.7	1.7
管 内	7.0	5.9	7.1	4.5	7.0	2.8	3.6	5.7	3.4	3.9	3.1	4.4	1.7	5.6	3.0	1.9

カ 婚姻率の年次推移



年	18	19	20	21	22	23	24	25	26	27	28	29	30	元	2	3
全 国	5.8	5.7	5.8	5.6	5.5	5.2	5.3	5.3	5.1	5.1	5.1	4.9	4.7	4.8	4.3	4.1
滋賀県	5.7	5.8	5.9	5.6	5.5	5.4	5.3	5.3	5.0	4.9	4.9	4.7	4.7	4.6	4.3	4.2
管 内	5.5	5.7	5.8	5.5	5.8	5.5	5.1	5.5	5.0	5.0	4.8	4.7	4.5	4.4	4.1	4.1

キ 離婚率の年次推移



年	18	19	20	21	22	23	24	25	26	27	28	29	30	元	2	3
全 国	2.0	2.0	2.0	2.0	2.0	1.9	1.9	1.8	1.8	1.8	1.8	1.7	1.7	1.7	1.6	1.5
滋賀県	1.8	1.8	1.8	1.8	1.8	1.7	1.7	1.7	1.7	1.7	1.6	1.6	1.5	1.5	1.5	1.4
管 内	1.8	1.8	1.8	1.6	1.8	1.7	1.7	1.7	1.7	1.6	1.6	1.6	1.5	1.4	1.4	1.4

(3) 出生数 (性別・出生時の体重・市町別)

(令和3年)

区 分		総数	1.5kg 未満	1.5～ 2.0kg	2.0～ 2.5kg	2.5～ 3.0kg	3.0～ 3.5kg	3.5～ 4.0kg	4.0～ 4.5kg	4.5～ 5.0kg	5.0kg 以上	不詳
滋 賀 県	計	10,130	88	108	723	3,854	4,171	1,098	83	4	-	1
	男	5,258	54	48	333	1,768	2,289	703	59	3	-	1
	女	4,872	34	60	390	2,086	1,882	395	24	1	-	-
管 内	計	1,564	19	15	126	590	636	162	16	-	-	-
	男	809	11	7	58	265	350	105	13	-	-	-
	女	755	8	8	68	325	286	57	3	-	-	-
近江八幡市	計	602	6	5	47	239	239	59	7	-	-	-
	男	299	3	2	19	102	131	37	5	-	-	-
	女	303	3	3	28	137	108	22	2	-	-	-
東近江市	計	760	9	10	67	271	312	85	6	-	-	-
	男	404	6	5	33	125	172	57	6	-	-	-
	女	356	3	5	34	146	140	28	-	-	-	-
日 野 町	計	116	2	-	3	53	45	11	2	-	-	-
	男	59	2	-	-	25	23	8	1	-	-	-
	女	57	-	-	3	28	22	3	1	-	-	-
竜 王 町	計	86	2	-	9	27	40	7	1	-	-	-
	男	47	-	-	6	13	24	3	1	-	-	-
	女	39	2	-	3	14	16	4	-	-	-	-

(4) 主要死因の性別死亡数

(令和3年)

主要死因	管内			近江八幡市			東近江市			日野町			竜王町		
	総数	男	女	総数	男	女	総数	男	女	総数	男	女	総数	男	女
結核	3	3	-	1	1	-	2	2	-	-	-	-	-	-	-
悪性新生物	564	346	218	207	119	88	278	180	98	53	32	21	26	15	11
食道	11	7	4	5	4	1	4	2	2	1	-	1	1	1	-
胃	58	41	17	25	16	9	26	21	5	4	3	1	3	1	2
結腸	52	24	28	20	9	11	22	10	12	6	3	3	4	2	2
直腸S状結腸移行部	23	15	8	9	4	5	13	11	2	-	-	-	1	-	1
肝及び肝内胆管	40	25	15	17	12	5	17	9	8	6	4	2	-	-	-
胆のう及びその他胆道	22	9	13	8	2	6	9	6	3	3	1	2	2	-	2
膵	60	41	19	15	9	6	39	28	11	5	3	2	1	1	-
気管、気管支及び肺	136	99	37	46	28	18	70	55	15	11	9	2	9	7	2
乳房	20	-	20	10	-	10	10	-	10	-	-	-	-	-	-
子宮	5	-	5	2	-	2	2	-	2	-	-	-	1	-	1
白血病	20	10	10	4	1	3	13	6	7	2	2	-	1	1	-
その他	117	75	42	46	34	12	53	32	21	15	7	8	3	2	1
糖尿病	38	22	16	11	5	6	26	16	10	1	1	-	-	-	-
高血圧性疾患	20	6	14	10	1	9	8	3	5	2	2	-	1	-	-
心疾患	371	160	211	126	59	67	195	80	115	27	10	17	23	11	12
急性心筋梗塞	112	58	54	48	25	23	48	22	26	7	4	3	9	7	2
その他の虚血性心疾患	25	15	10	9	3	6	15	11	4	-	-	-	1	1	-
不整脈及び伝導障害	51	23	28	23	10	13	20	10	10	4	-	4	4	3	1
心不全	148	57	91	34	18	16	93	33	60	15	6	9	6	-	6
その他	35	7	28	12	3	9	19	4	15	1	-	1	3	-	3
脳血管疾患	178	77	101	61	31	30	85	35	50	22	9	13	10	2	8
くも膜下出血	21	10	11	8	5	3	11	4	7	1	1	-	1	-	1
脳内出血	47	25	22	17	9	8	19	12	7	9	4	5	2	-	2
脳梗塞	106	42	64	35	17	18	54	19	35	10	4	6	7	2	5
その他	7	1	6	1	-	1	1	-	1	2	-	2	-	-	-
大動脈瘤及び解離	30	14	16	11	6	5	16	7	9	1	-	1	2	1	1
肺炎	103	52	51	33	18	15	53	28	25	13	4	9	4	2	2
慢性閉塞性肺疾患	20	17	3	11	10	1	8	7	1	1	-	1	-	-	-
喘息	2	-	2	-	-	-	2	-	2	-	-	-	-	-	-
肝疾患	21	16	5	12	7	5	5	5	-	3	3	-	1	1	-
腎不全	45	25	20	19	9	10	22	13	9	3	2	1	1	1	-
老衰	277	84	193	79	30	49	134	31	103	49	21	28	15	2	13
不慮の事故	58	33	25	25	12	13	26	16	10	5	4	1	2	1	1
自殺	49	31	18	16	10	6	29	19	10	4	2	2	-	-	-
その他	480	232	248	235	111	124	271	136	135	53	22	31	30	15	15
合計	2,369	1,170	1,199	857	429	428	1,160	578	582	238	112	126	114	51	63

(5)管内年齢別死亡数

(令和3年)

年 齢	管 内			近江八幡市			東 近 江 市			日 野 町			竜 王 町		
	計	男	女	計	男	女	計	男	女	計	男	女	計	男	女
0～4	1	1	-	-	-	-	1	1	-	-	-	-	-	-	-
5～9	-	-	-	-	-	-	-	-	-	-	-	-	-	-	-
10～14	2	1	1	-	-	-	1	-	1	-	-	-	1	1	-
15～19	3	2	1	-	-	-	3	2	1	-	-	-	-	-	-
20～24	2	1	1	1	1	-	1	-	1	-	-	-	-	-	-
25～29	7	6	1	4	4	-	2	1	1	1	1	-	-	-	-
30～34	5	5	-	2	2	-	3	3	-	-	-	-	-	-	-
35～39	12	10	2	5	4	1	7	6	1	-	-	-	-	-	-
40～44	10	7	3	6	3	3	4	4	-	-	-	-	-	-	-
45～49	20	14	6	7	4	3	10	8	2	2	1	1	1	1	-
50～54	30	16	14	14	6	8	15	10	5	-	-	-	1	-	1
55～59	40	24	16	14	6	8	23	15	8	2	2	-	1	1	-
60～64	43	27	16	16	9	7	22	15	7	4	2	2	1	1	-
65～69	101	76	25	39	29	10	47	37	10	8	3	5	7	7	-
70～74	208	137	71	69	45	24	104	69	35	24	17	7	11	6	5
75～79	235	159	76	86	60	26	120	81	39	19	11	8	10	7	3
80～84	340	208	132	134	78	56	155	97	58	32	21	11	19	12	7
85歳以上	1,310	476	834	460	178	282	642	229	413	146	54	92	62	15	47
合 計	2,369	1,170	1,199	857	429	428	1,160	578	582	238	112	126	114	51	63

(6)市町別死因順位

(人)

順位・死亡数 市 町 名	第1位	第2位	第3位	第4位	第5位
近江八幡市	悪性新生物	心疾患	老衰	脳血管疾患	肺炎
	207	126	79	61	33
東近江市	悪性新生物	心疾患	老衰	脳血管疾患	肺炎
	278	195	134	85	53
日野町	悪性新生物	老衰	心疾患	脳血管疾患	肺炎
	53	49	27	22	13
竜王町	悪性新生物	心疾患	老衰	脳血管疾患	肺炎
	26	23	15	10	4

(7)死亡数（性別・死亡の場所・市町別）

(令和3年)

区 分	総 数			施 設 内																	
				総 数			病 院			診 療 所			介護老人保健施設			助 産 所			老人ホーム		
	総数	男	女	総数	男	女	総数	男	女	総数	男	女	総数	男	女	総数	男	女	総数	男	女
滋 賀 県	13,039	6,661	6,378	10,638	5,387	5,251	9,178	5,026	4,152	25	11	14	369	121	248	-	-	-	1,066	229	837
管 内	2,369	1,170	1,199	1,922	940	982	1,653	876	777	2	1	1	77	26	51	-	-	-	190	37	153
近江八幡市	857	429	428	700	345	355	597	325	272	1	-	1	32	12	20	-	-	-	70	8	62
東近江市	1,160	578	582	959	477	482	843	451	392	1	1	-	31	8	23	-	-	-	84	17	67
日 野 町	238	112	126	184	82	102	145	67	78	-	-	-	10	5	5	-	-	-	29	10	19
竜 王 町	114	51	63	79	36	43	68	33	35	-	-	-	4	1	3	-	-	-	7	2	5

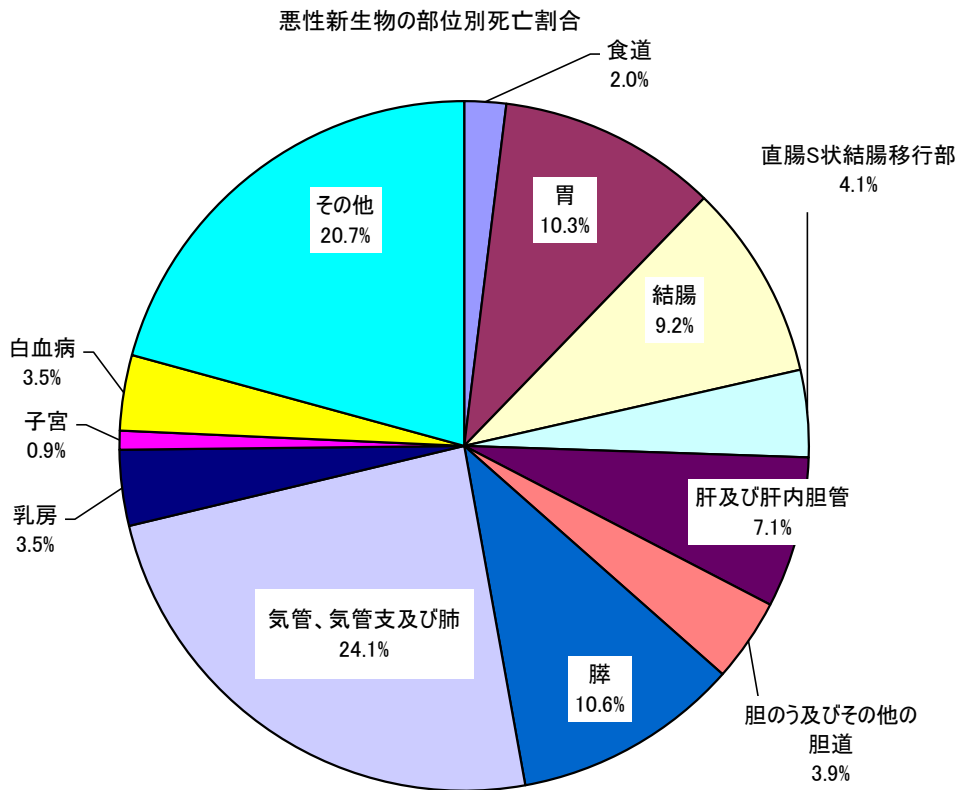
区 分	施 設 外								
	総 数			自 宅			そ の 他		
	総数	男	女	総数	男	女	総数	男	女
滋 賀 県	2,401	1,274	1,127	2,167	1,136	1,031	234	138	96
管 内	447	230	217	406	203	203	41	27	14
近江八幡市	157	84	73	138	72	66	19	12	7
東近江市	201	101	100	184	89	95	17	12	5
日 野 町	54	30	24	50	28	22	4	2	2
竜 王 町	35	15	20	34	14	20	1	1	-

(8) 悪性新生物の部位別死亡数・死亡割合（管内）

(死亡数)

(令和3年)

悪性新生物の区分	総数	男	女
食道	11	7	4
胃	58	41	17
結腸	52	24	28
直腸S状結腸移行部	23	15	8
肝及び肝内胆管	40	25	15
胆のう及びその他の胆道	22	9	13
膵	60	41	19
気管、気管支及び肺	136	99	37
乳房	20	-	20
子宮	5	-	5
白血病	20	10	10
その他	117	75	42
合計	564	346	218

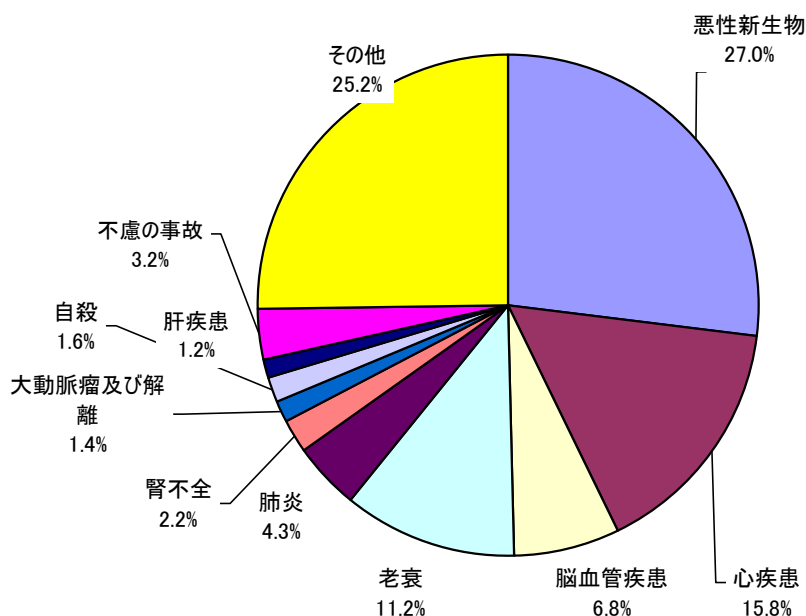


(9) 死因順位 (令和3年上位10位・滋賀県・管内)

[滋 賀 県]

区 分	全死亡数に対する比率	死 亡 数	死亡率 (人口10万人対)
悪 性 新 生 物	26.95	3,571	253.4
心 疾 患	15.84	2,099	149.0
脳 血 管 疾 患	6.83	905	64.2
老 衰	11.22	1,486	105.5
肺 炎	4.32	573	40.7
腎 不 全	2.17	288	20.4
大 動 脈 瘤 及 び 解 離	1.38	183	13.0
自 殺	1.61	213	15.1
肝 疾 患	1.19	158	11.2
不 慮 の 事 故	3.25	430	30.5
そ の 他	25.24	3,344	237.3
合 計	100.00	13,250	940.3

滋賀県の死因割合



[管 内]

区 分	全死亡数に対する比率	死 亡 数	死亡率 (人口10万人対)
悪 性 新 生 物	24.91	564	249.33
心 疾 患	16.39	371	164.01
老 衰	12.23	277	122.45
脳 血 管 疾 患	7.86	178	78.69
肺 炎	4.55	103	45.53
不 慮 の 事 故	2.56	58	25.64
腎 不 全	1.99	45	19.89
大 動 脈 瘤 及 び 解 離	1.33	30	13.26
自 殺	2.16	49	21.66
肝 疾 患	0.93	21	9.28
そ の 他	26.02	589	260.38
合 計	100.00	2,264	1,000.86

(10) 年齢調整死亡率（主要死因別）

(令和3年)

		死亡者 総数	1位	2位	3位	4位	5位	6位	7位	8位	9位	10位	その他
			悪性 新生物	心疾患	老衰	脳血管 疾患	肺炎	不慮の 事故	自殺	腎不全	大動脈瘤 及び解離	肝疾患	
滋賀県	死亡数	13,674	3,571	2,099	1,486	905	573	430	213	288	183	158	3,768
	死亡率	970.4	253.4	149.0	105.5	64.2	40.7	30.5	15.1	20.4	13.0	11.2	267.4
	年齢調整死亡率	929.87	250.41	141.62	96.29	61.36	38.44	29.37	15.45	19.29	3.68	11.31	
管内	死亡数	2,369	564	371	277	178	103	58	49	45	30	21	673
	死亡率	1,047.3	249.3	164.0	122.5	78.7	45.5	25.6	21.7	19.9	13.3	9.3	297.5
	年齢調整死亡率	935.96	232.59	143.27	102.01	70.70	39.55	23.40	21.97	17.55	3.05	9.12	
近江八幡市	死亡数	857	207	126	79	61	33	25	16	19	11	12	268
	死亡率	1,052.1	254.1	154.7	97.0	74.9	40.5	30.7	19.6	23.3	13.5	14.7	329.0
	年齢調整死亡率	987.95	244.12	145.06	89.26	70.52	36.99	28.07	19.82	21.57	3.60	14.10	
東近江市	死亡数	1,160	278	195	134	85	53	26	29	22	16	5	317
	死亡率	1,034.6	248.0	173.9	119.5	75.8	47.3	23.2	25.9	19.6	14.3	4.5	282.7
	年齢調整死亡率	922.51	233.20	149.15	96.78	68.05	40.61	21.84	25.45	17.35	2.76	4.81	
日野町	死亡数	238	53	27	49	22	13	5	4	3	1	3	58
	死亡率	1,141.7	254.2	129.5	235.1	105.5	62.4	24.0	19.2	14.4	4.8	14.4	278.2
	年齢調整死亡率	870.89	207.43	95.42	164.30	78.78	47.33	18.00	21.80	12.05	1.62	12.38	
竜王町	死亡数	114	26	23	15	10	4	2	0	1	2	1	30
	死亡率	967.2	220.6	195.1	127.3	84.8	33.9	17.0	0.0	8.5	17.0	8.5	254.5
	年齢調整死亡率	862.41	201.26	168.74	107.81	76.48	30.37	13.42	0.00	7.01	4.69	8.60	

※順位は管内における順位である。

(率：人口10万対)

年齢調整死亡率の算出については、基準人口として平成27年モデル人口を用いました