

### (3) 男女の体格差 (図5、図6、表4)

各年齢の男子の身長、体重から女子の身長、体重を差し引いて得られる男女の体格差は、身長では9歳～11歳で女子が男子を上回っていますが、それ以外の各年齢では男子が女子を上回っています。体重では10歳および11歳で女子が男子を上回っていますが、それ以外の各年齢では男子が女子を上回っています。

年齢が進むにつれて男女の体格差は次第に大きくなり、男女の体格差が最も大きいのは、身長が17歳で13.2cm、体重が17歳で9.6kgの差になっています。

全国平均値における男女の体格差は身長、体重ともに17歳が最も大きくなっています。

図5 男女の体格差 (滋賀県)

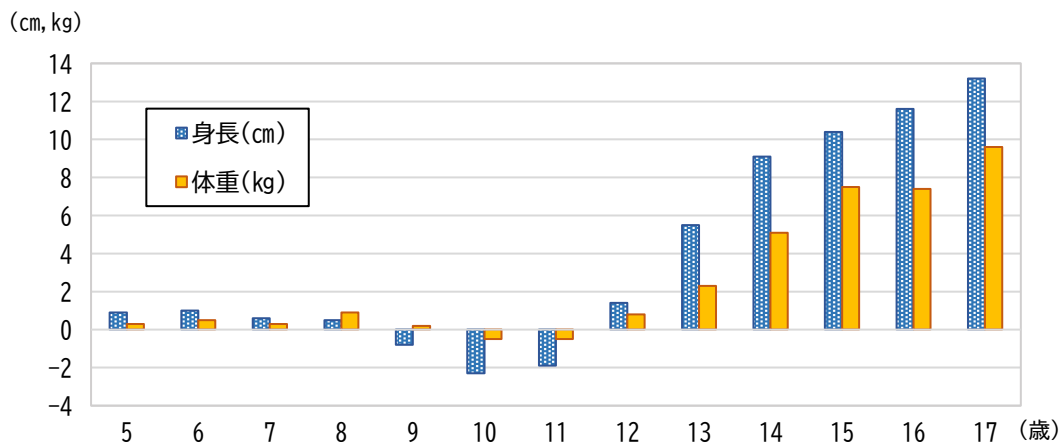


図6 男女の体格差 (全国)

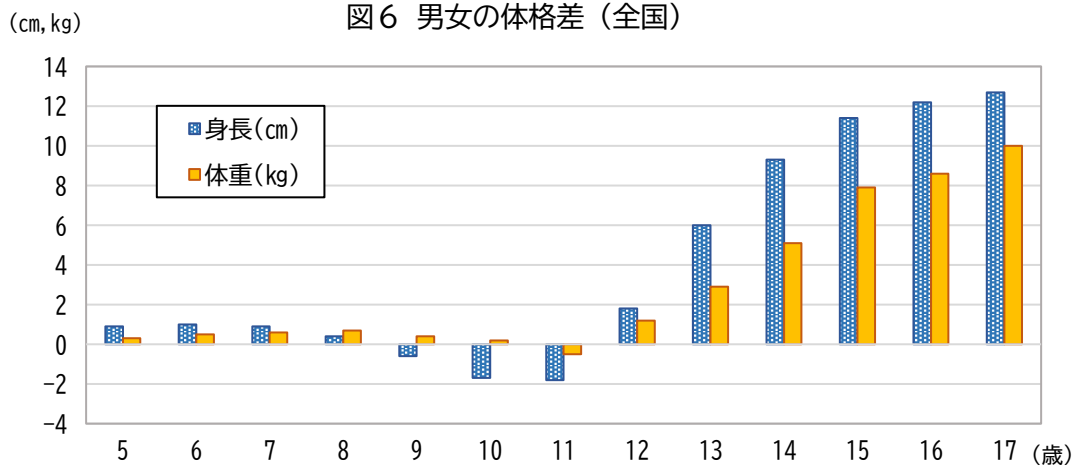


表4 男女の体格差(滋賀県、全国)

区 分	学 年	年 齢	身 長 (cm)		体 重 (kg)	
			滋賀県	全 国	滋賀県	全 国
幼 稚 園		5歳	0.9	0.9	0.3	0.3
小 学 校	1年生	6歳	1.0	1.0	0.5	0.5
	2年生	7歳	0.6	0.9	0.3	0.6
	3年生	8歳	0.5	0.4	0.9	0.7
	4年生	9歳	△ 0.8	△ 0.6	0.2	0.4
	5年生	10歳	△ 2.3	△ 1.7	△ 0.5	0.2
	6年生	11歳	△ 1.9	△ 1.8	△ 0.5	△ 0.5
中 学 校	1年生	12歳	1.4	1.8	0.8	1.2
	2年生	13歳	5.5	6.0	2.3	2.9
	3年生	14歳	9.1	9.3	5.1	5.1
高 等 学 校	1年生	15歳	10.4	11.4	7.5	7.9
	2年生	16歳	11.6	12.2	7.4	8.6
	3年生	17歳	13.2	12.7	9.6	10.0

(注) 体格差とは、各年齢の男子の身長、体重から女子の身長、体重を差し引いたものです。