

事業者行動(計画・変更計画・報告)書

令和5年 7月 25日

(宛先)
滋賀県知事

提出者

住所(法人にあっては、主たる事務所の所在地)
滋賀県大津市松本一丁目2-20

氏名(法人にあっては、名称および代表者の氏名)
公益財団法人滋賀県スポーツ協会
会長 河本 英典

滋賀県CO₂ネットゼロ社会づくりの推進に関する条例

第25条第3項→第25条第4項
第27条第1項→第27条第2項において準用する同条例
第26条第1項
第27条第2項において準用する同条例第26条第1項

第25条第4項の規定に基づき、
[事業者行動計画を策定 (変更) 事業者行動報告書を作成] したので、提出します。

| | |
|---------------------------------|--------------------------|
| 事業者の氏名 (法人にあっては、名称および代表者の氏名) | 公益財団法人滋賀県スポーツ協会 会長 河本 英典 |
| 事業者の住所 (法人にあっては、主たる事務所の所在地) | 滋賀県大津松本一丁目2-20 |

1 事業者の概要

| | | | | | | |
|------------|---|---|------|--------|------|-------------------------------|
| 事業所の名称 | 滋賀県立琵琶湖漕艇場 | | | | | |
| 事業所の所在地 | 滋賀県大津市玉野浦6-1 | | | | | |
| 主たる事業 | 日本標準産業分類 細分類番号 | 8 | 0 | 4 | 1 | ※ 産業分類・細分類名称を記載 スポーツ施設提供事業 |
| 事業の概要 | スポーツ施設提供事業 | | | | | |
| 従業員の数 | 6 | 人 | 作業時間 | 8 | 時間/日 | |
| 該当する事業者の要件 | <input type="checkbox"/> 原油換算エネルギー使用量が、年間1,500キロワット以上の事業所を県内に有する事業者 | | | | | |
| | <input type="checkbox"/> 従業員数が21人以上であって、エネルギー起源二酸化炭素以外の温室効果ガス排出量が、二酸化炭素換算で年間3,000トン以上の事業所を県内に有する事業者 | | | | | |
| | <input checked="" type="checkbox"/> 任意提出事業者 | | | | | |
| 主要な設備 | ボイラ | 5 | 台 | 熱源設備 | 0 | 台 |
| | コンプレッサ | 0 | 台 | 空気調和設備 | 10 | 台 |
| | | | | 照明設備 | 100 | 台 |
| | | | | その他 | | |

2 計画期間(および報告対象年度)

| | | | | | | |
|------|------|---|----|--------|---|----|
| 計画期間 | 開始年度 | 2 | 年度 | 報告対象年度 | 4 | 年度 |
| | 終了年度 | 5 | 年度 | | | |

3 計画の(内容・実施状況)

| | |
|--------------|--------|
| 計画の(内容・実施状況) | 別添のとおり |
|--------------|--------|

注 用紙の大きさは、日本産業規格A列4番とします。

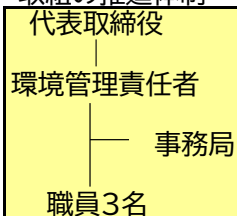
1 CO₂ネットゼロ社会づくりに係る取組に関する基本的な方針

スポーツを通じて県民に夢と感想を与え、県民のスポーツ活動を推進する団体として環境への取り組みを進めるとともに、法令の遵守や汚染の未然防止はもとより環境保全活動を定期的に改善することに努めます。

行動方針

- 1 滋賀県グリーン購入基本方針に基づく物品の調達および環境対応推奨品を優先的に使用します。
- 2 水・電気・ガス機器等の適正使用を徹底し、省資源・省エネルギーに努めます。
- 3 廃棄物の削減とリサイクルの推進により、ごみの減量化に努めます。
- 4 化学物質使用量の適切な管理に努めます。
- 5 全職員等が方針の周知と意識向上を図ることや、来場者に環境活動の啓発に努めます。

2 取組の推進体制



3 これまでに取り組んできたCO₂ネットゼロ社会づくりに係る取組

- ・エコアクション21への取り組み(平成18年～令和2年)
- ・環境推進委員の選定
- ・コピー機使用において、裏紙使用
- ・ゴミ分別回収徹底
- ・節電の呼びかけ
- ・不当な照明の消灯
- ・3R(リデュース、リユース、リサイクル)の推進

(第2面)

4 自らの温室効果ガス排出量の削減に向けた取組

(1) エネルギー起源CO₂排出量の削減に向けた取組の内容等

| | 取組項目 | 実施計画 | | 実績報告 |
|---|------|---|-----------|-------------------------------|
| | | 取組の内容 | 実施スケジュール | 取組の実施状況 |
| 1 | 運用改善 | 職員間で節電の意識を共有し、更衣室の施設においては節電に関する掲示物等により、施設利用者にも節電を呼び掛ける。 | 令和2年～令和5年 | 職員は節水・節電を心掛け、利用者にも掲示物等で呼び掛けた。 |
| 2 | | | | |
| 3 | | | | |
| 4 | | | | |
| 5 | | | | |

(2) エネルギー起源CO₂以外の温室効果ガス排出量の削減に向けた取組の内容等

| | 温室効果ガスの種類 | 実施計画 | | 実績報告 |
|---|-----------|------------------|----------|---------|
| | | 取組の内容 | 実施スケジュール | 取組の実施状況 |
| 1 | | (該当する取り組みはありません) | | |
| 2 | | | | |
| 3 | | | | |

(3) 上記の取組により達成しようとする目標および目標の進捗に対する自己評価

| 取組目標および目標設定の考え方 | 目標の進捗に対する自己評価 |
|--|---|
| 平成31年度を基準値とし、令和2年度から令和5年度の報告において基準値に対し1%の燃料・電気の使用量削減に努めます。 | 熱中症対策で電気使用量の削減はあまり達成できていない。また、大会やイベントが新型コロナウイルス流行前と同じ規模で行われ、電気使用量の削減が難しい。 |

(4) 温室効果ガス排出量等の実績

| | 計画開始年度前年度の実績 | 実績報告 | | | | | |
|-------------------------|-------------------|---------|---------|---------|-------|-------|---|
| | | (2)年度 | (3)年度 | (4)年度 | ()年度 | ()年度 | |
| 原油換算エネルギー使用量 | kL | 149 | 72 | 9 | 10 | | |
| 温室効果ガス総排出量 | t-CO ₂ | 336 | 181 | 13 | 14 | 0 | 0 |
| エネルギー起源CO ₂ | t-CO ₂ | 336 | 181 | 13 | 14 | | |
| 非エネルギー起源CO ₂ | t-CO ₂ | 0 | 0 | 0 | 0 | 0 | 0 |
| CH ₄ | t-CO ₂ | | | | | | |
| N ₂ O | t-CO ₂ | | | | | | |
| HFCs | t-CO ₂ | | | | | | |
| PFCs | t-CO ₂ | | | | | | |
| SF ₆ | t-CO ₂ | | | | | | |
| エネルギー等原単位の推移 | | | | | | | |

備考「温室効果ガスの種類別の排出量内訳」欄については、事業者行動計画の提出義務の要件に該当しない温室効果ガスの排出量は、記入する必要はありません。

(第3面)

5 再生可能エネルギー等の利用に関する取組

(1) 再生可能エネルギー等の利用に関する取組の内容等

■ 計画最終年度までの取組の内容等

| | 実施計画 | | 実績報告 |
|---|------------------|----------|---------|
| | 取組の内容 | 実施スケジュール | 取組の実施状況 |
| 1 | (該当する取り組みはありません) | | |
| 2 | | | |
| 3 | | | |
| 4 | | | |
| 5 | | | |

■ 中長期的な取組の内容等

| | 取組の内容 |
|---|-------|
| 1 | |
| 2 | |
| 3 | |
| 4 | |
| 5 | |

(2) 所有する主な再生可能エネルギー設備

| | | | | | |
|-----------------------|----|--------|----|---------|----|
| 太陽光 | kW | 水力・小水力 | kW | 地熱 | kW |
| 太陽熱 | kW | バイオマス | kW | その他 () | kW |
| 再エネ設備を効率的に利用する設備の導入実績 | | | | | |

(3) 再生可能エネルギー電気設備での発電量および自家消費量の実績

| | 計画開始年度 前年度の実績 | 実績報告 | | | | |
|--------------|------------------|-------|-------|-------|-------|-------|
| | | ()年度 | ()年度 | ()年度 | ()年度 | ()年度 |
| 再エネ電気設備での発電量 | kWh | | | | | |
| 上記のうち自家消費量 | kWh | | | | | |

7 その他のCO₂ネットゼロ社会づくりに資する取組

(1) 調整後排出係数に基づく温室効果ガス排出量の推移

| 項目 | 単位 | 計画開始年度 前年度の実績 | 実績報告 | | | | | |
|------------------|--------------------------------|------------------|------|------|------|------|------|--|
| | | | ()年 | ()年 | ()年 | ()年 | ()年 | |
| 温室効果ガス 排出量の推移 | t-CO ₂ | | | | | | | |
| 【調整後排出係数】 | kg- CO ₂ /kWh | | | | | | | |
| 特記事項 | | | | | | | | |

(2) クレジット等購入

| 項目 | 単位 | 計画開始年度 前年度の実績 | 実績報告 | | | | | |
|---------------|-------------------|------------------|------|------|------|------|------|--|
| | | | ()年 | ()年 | ()年 | ()年 | ()年 | |
| グリーン証書の購 入 | t-CO ₂ | | | | | | | |
| クレジットの購入 | t-CO ₂ | | | | | | | |
| 特記事項 | | | | | | | | |

(3) 通勤や出張など人の移動および物流における脱炭素化の取組等

| | 取組項目 | 実施計画 | | 実績報告 |
|---|------|------------------|--------------|------|
| | | 取組の内容 | 実施スケ ジュール | |
| 1 | | (該当する取り組みはありません) | | |
| 2 | | | | |
| 3 | | | | |

(4) 業務で使用する車輛の脱炭素化の取組

| | 項目 | 単位 | 計画開始年 度前年度の 保有台数 | 実績報告 | | | | |
|-------------------|----|----|------------------------|------|------|------|------|------|
| | | | | ()年 | ()年 | ()年 | ()年 | ()年 |
| 保有車輛の数 | | 台 | | | | | | |
| 上記のうち 次世代自動車の数 | | 台 | | | | | | |
| 特記事項 | | | | | | | | |

(5) その他のCO₂ネットゼロ社会づくりに向けた取組等

| | 取組項目 | 実施計画 | | 実績報告 |
|---|-----------------------------|---|--------------|---|
| | | 取組内容 | 実施 スケジュール | |
| 1 | 3R | リデュース、リユース、リサイクルの意識を啓発し、より一層の環境負荷低減を図る。 | 令和2年～令和5年 | 資源ごみの分別、廃棄物の再利用などを行っ |
| 2 | マザーレイク ゴールズ(ML Gs)の取組 | 施設周辺の公園、歩道、琵琶湖岸のゴミ拾い。 | 令和2年～令和5年 | 利用団体、地域団体、アカデミー員の協力で琵琶湖岸の清掃活動を行った。職員で定期的にゴミ拾い等を行った。 |
| 3 | マザーレイク ゴールズ(ML Gs)の取組 | ゴミ放棄禁止ポスターなどの掲示。 | 令和2年～令和5年 | ゴミの分別、不法投棄禁止ポスターの掲示を行った。 |
| 4 | | | | |
| 5 | | | | |