

# 今後の気象シナリオ（8月25日15時現在 彦根地方気象台）

		25日			26日							
		15-18時	18-21時	21-24時	0-3時	3-6時	6-9時	9-12時	12-15時	15-18時	18-21時	21-24時
		夕方	夜の はじめ頃	夜遅く	未明	明け方	朝	昼前	昼過ぎ	夕方	夜の はじめ頃	夜遅く
大雨(浸水) (ミリ)	南部	20	20	10	5	5	5	5	10	20	20	10
	北部	20	20	10	5	5	5	5	10	20	20	10
大雨(土砂)	南部	注	注	注								
	北部	注	注	注								
洪水	南部											
	北部											
雷	南部	注	注	注	注	注	注	注	注	注	注	注
	北部	注	注	注	注	注	注	注	注	注	注	注
早期注意情報 (警報級の可能性)	南部	中	中	中								
	北部	中	中	中								

■ 警報級 ■ 注意報級

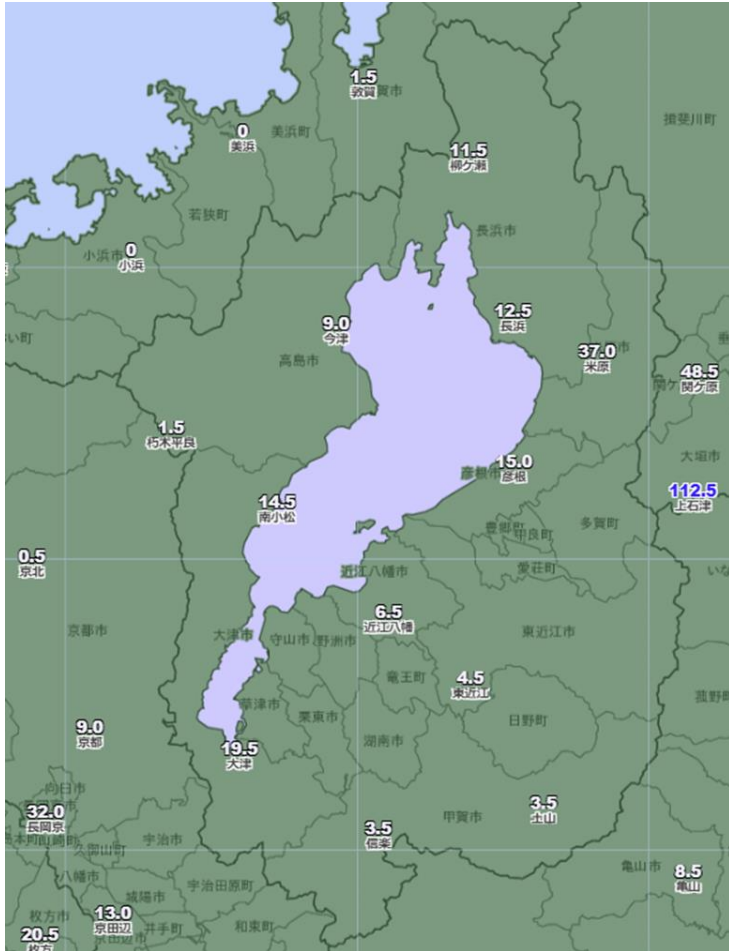
予想雨量は最大1時間降水量を示す

## <気象シナリオの解説>

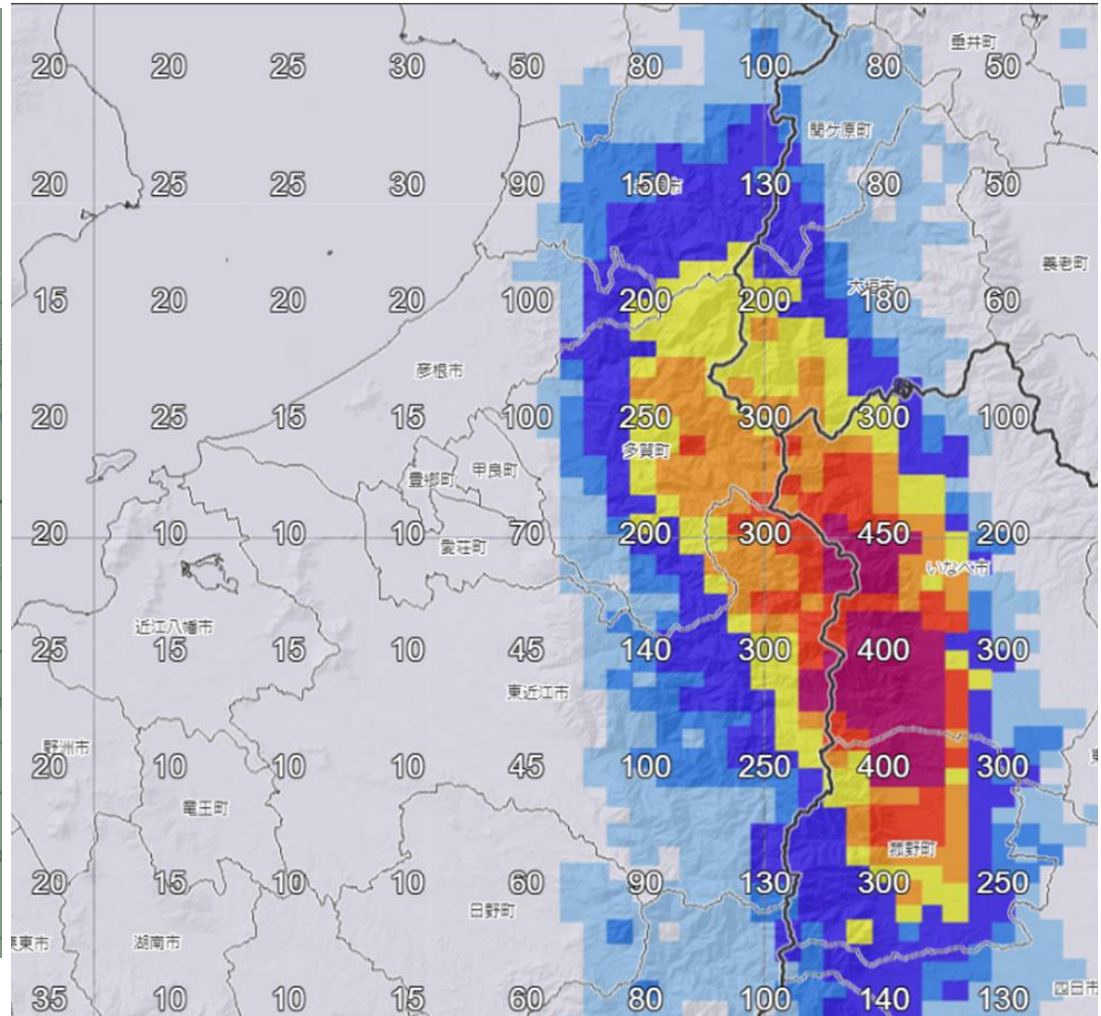
- ・大雨（浸水）・洪水」25日と26日午後は、近江西部、近江南部を中心に、局地的に雷を伴った強い雨が降る見込みです。予想より雨雲が発達した場合、注意報を発表する可能性があります。警報を発表する可能性はありません。
- ・大雨（土砂）」これまでの大雨で、東近江、湖東、湖北では土壌雨量指数が高まっています。警報は解除しましたが少ない雨で再び警報を発表する可能性があります。

本資料は防災関係機関限りの資料です。取り扱いに注意してください。

### 8月25日 9時現在の24時間積算値



### 今後の雨 9時現在の24時間積算解析値



# 1時間にあと何ミリ降れば土砂災害の大雨注意報、警報基準に到達するか

注意報基準まで  
1時間降水量  
あと何ミリ 25日14時00分

警報基準まで  
1時間降水量  
あと何ミリ 25日14時00分

土砂災害警戒情報まで  
1時間降水量  
あと何ミリ 25日14時00分

