

走井地区の ご紹介

2023年7月25日

明日の走井を考える会

走井の住民

年代別男女別分布

	男	女	計
0代	0	0	0
10代	1	3	4
20代	4	0	4
30代	0	0	0
40代	4	3	7
50代	1	1	2
60代	2	0	2
70代	4	7	11
80代	1	1	2
90代	1	0	1
計	18	15	33

平均年齢

男	女	平均
51.9	54.2	52.97

滋賀県:43.1才 全国3位

栗東市:40.0才 県1位

職業分布

	男	女
学生	2	3
会社員	9	4
農業	7	4
その他	0	2

就労人口の割合:69.6%

全国:62.0%

走井の特徴

- 中山間地だが、都市部に近い。
- 人が少ない。14件33人
- 周辺の集落から隔離されている。
- 歴史的行事が残っている。
御田講、くさぎの汁、伊勢講、愛宕講、行い講
- 新しい事を受け入れる事が出来る。
- 比較的まとまりがある。(変わりつつある。)
- 災害が少ない。
- 寺が2寺ある。

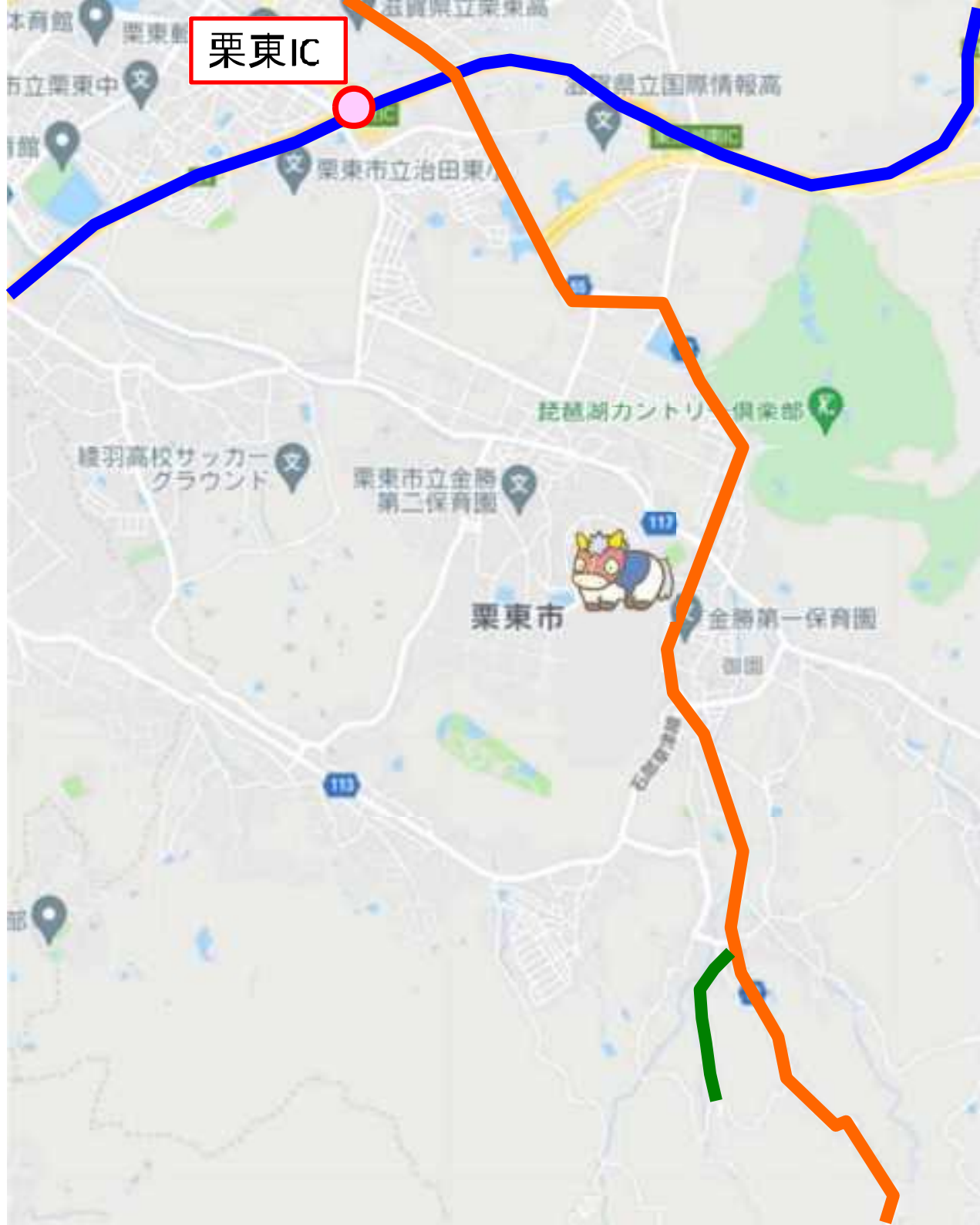
位置図

滋賀県
栗東市荒張
走井(はしり)地区



滋賀での場所 と交通網





栗東IC







三ツ文の地蔵
7月・営業日
11:00~16:00 (土曜・日曜)
7日(金) 8日(土)
9日(日) 11日(火)
12日(水) 15日(土)
17日(月) 18日(火)
21日(金) 22日(土)
24日(月) 25日(火)
27日(木) 28日(金)



三ツ文の地蔵



menu

 280 1000円以上 2000円以上	 280 1000円以上 2000円以上	
 280 1000円以上 2000円以上	 280 1000円以上 2000円以上	 280 1000円以上 2000円以上
 280 1000円以上 2000円以上	 280 1000円以上 2000円以上	 280 1000円以上 2000円以上

OPEN











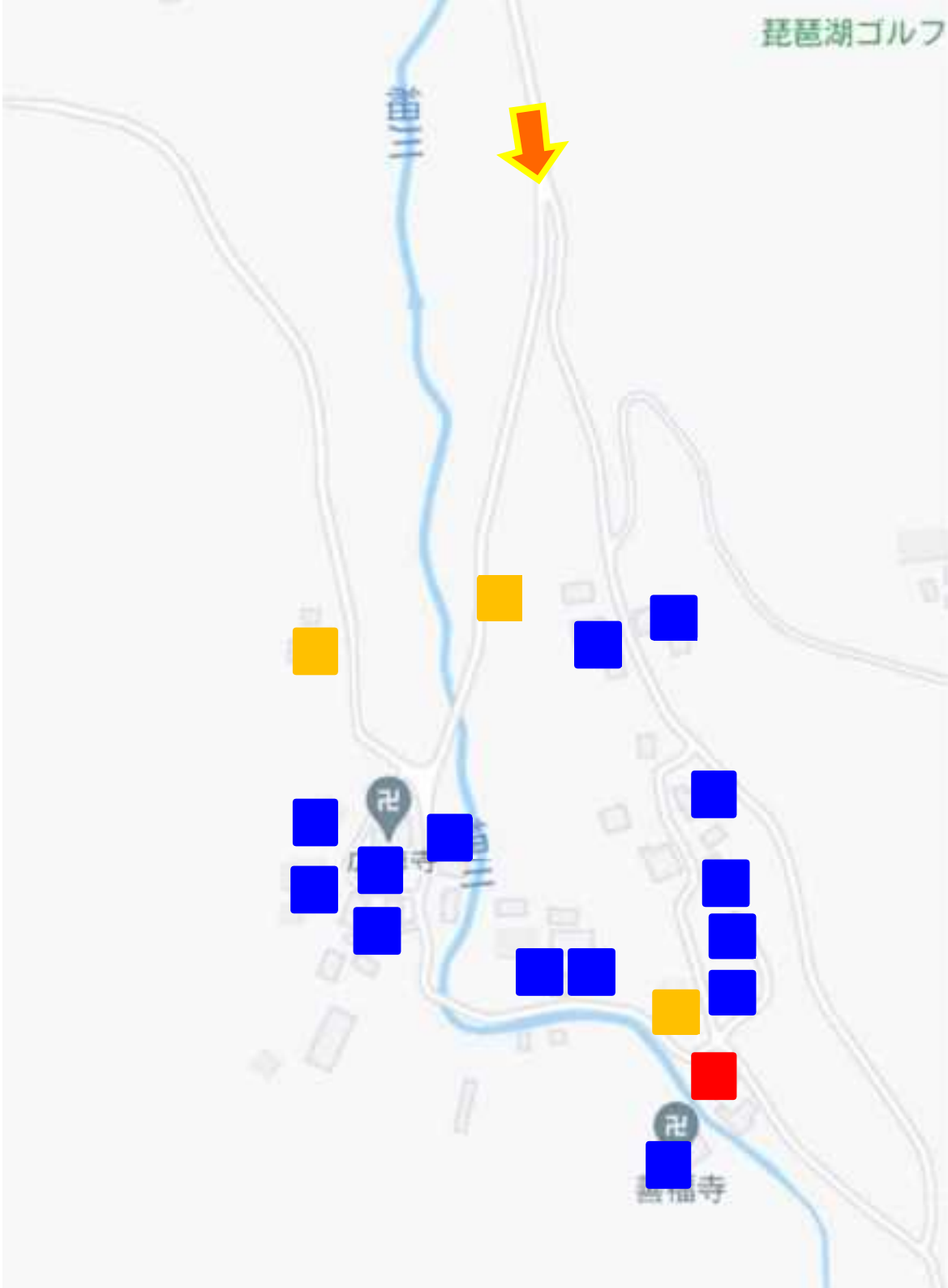




















































安全通行



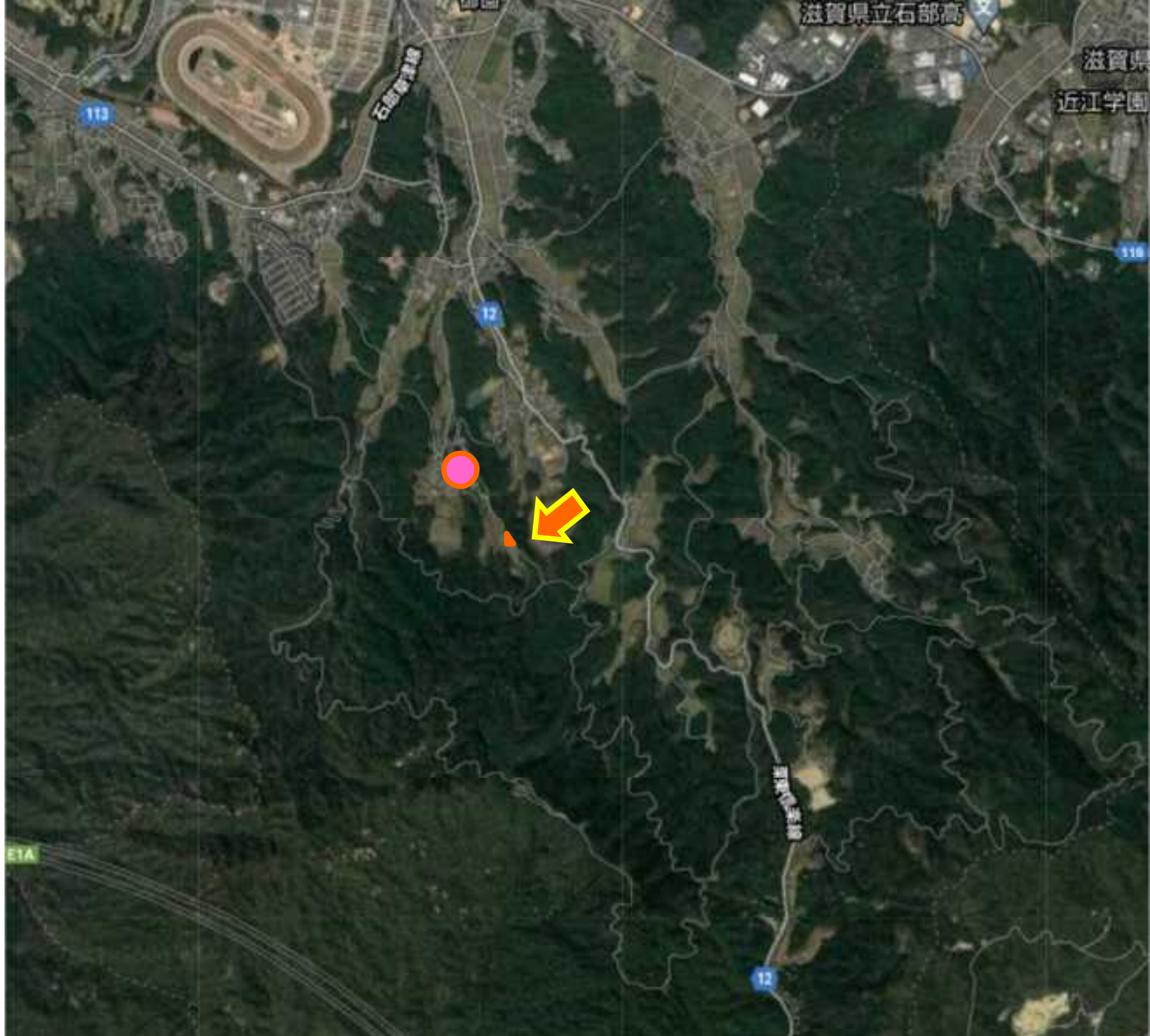










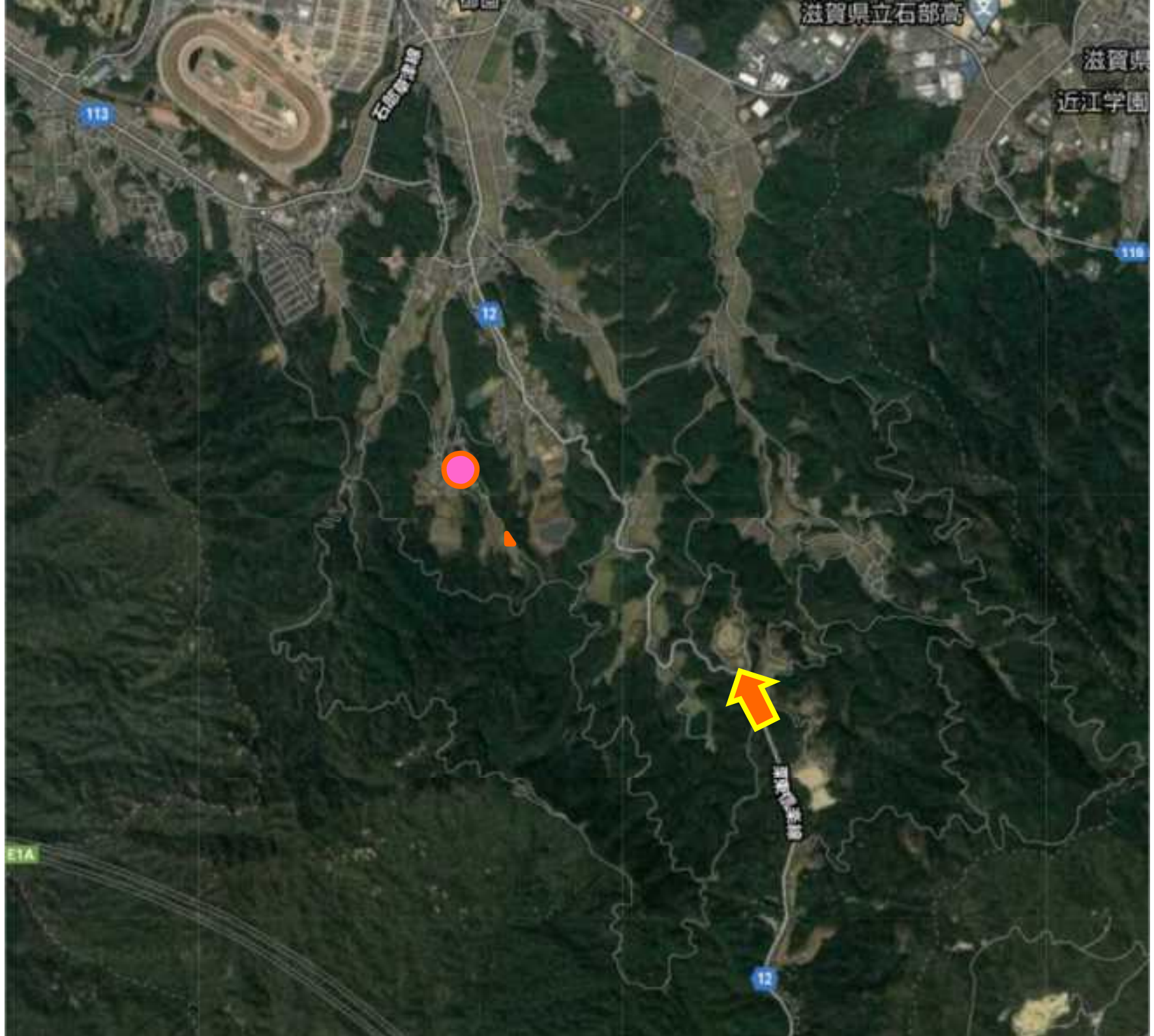






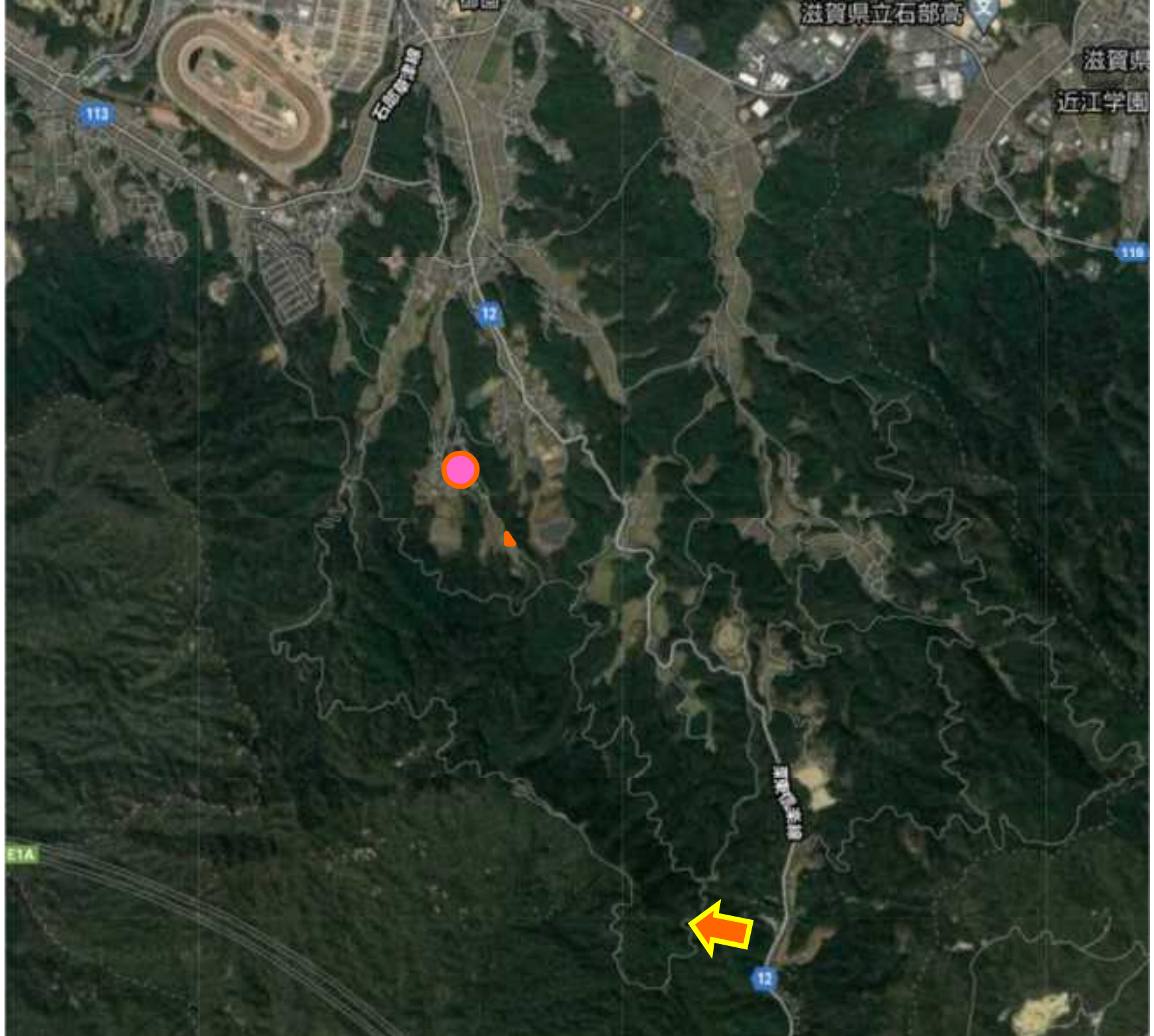




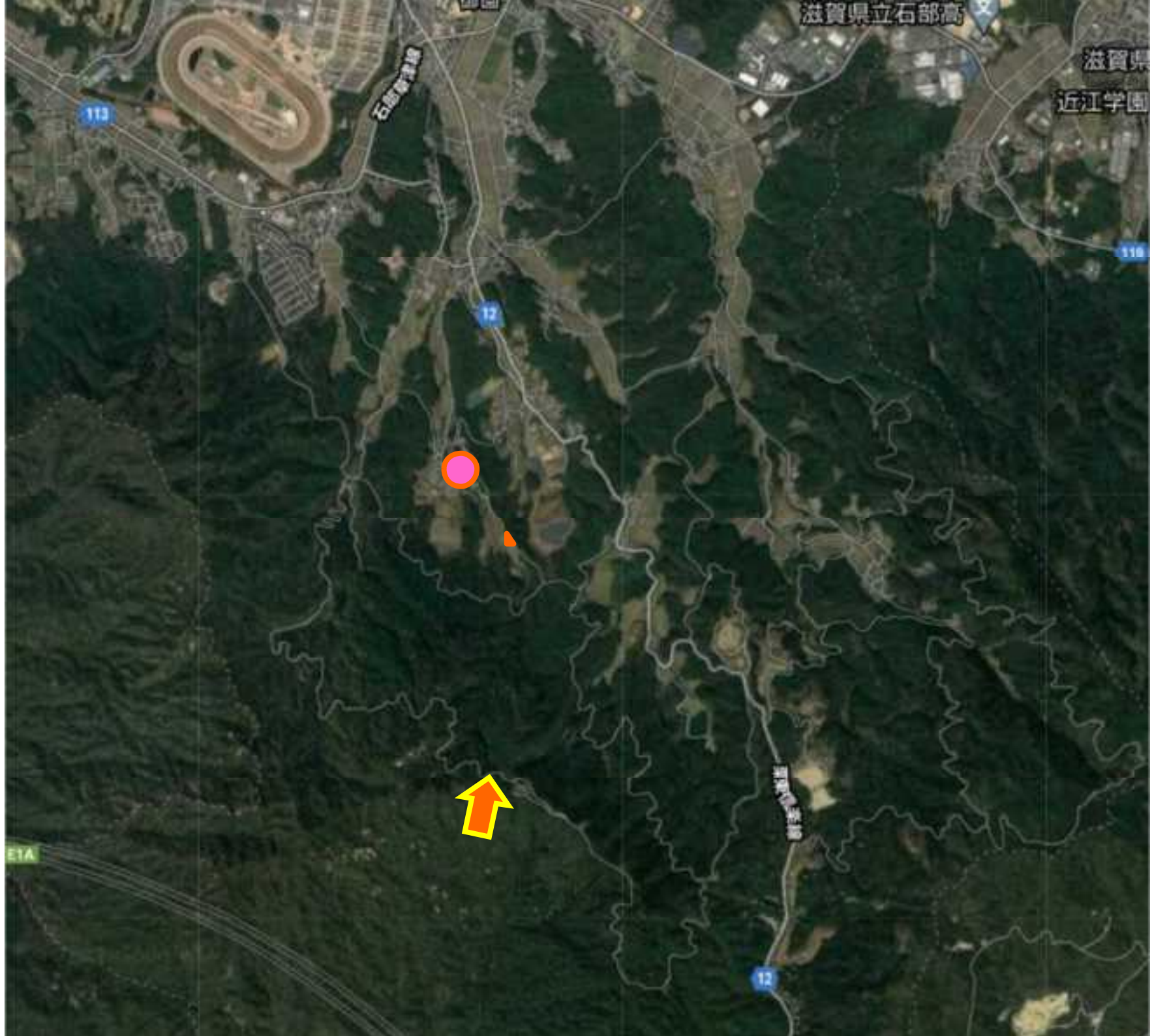












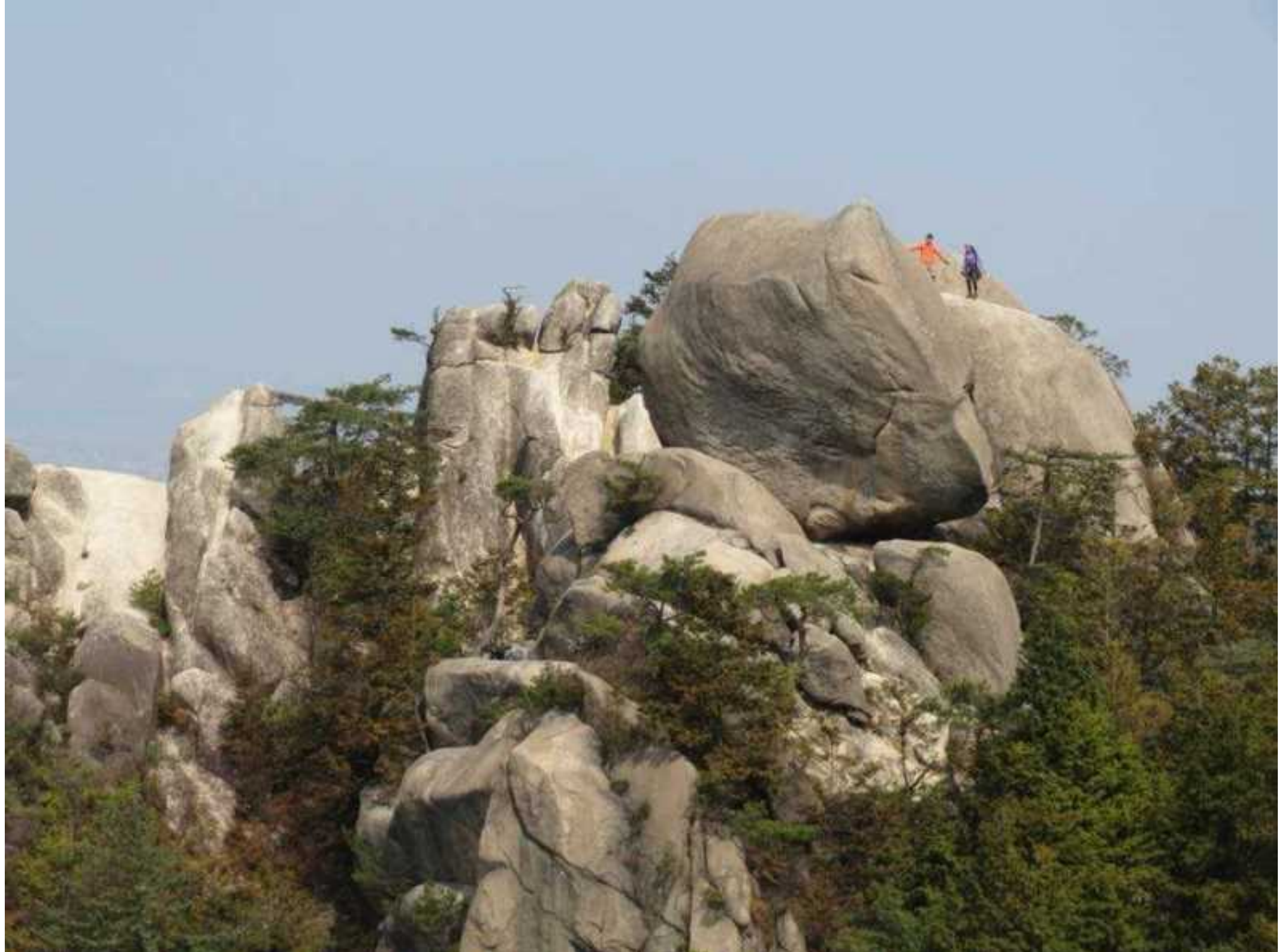


金勝山 ハイキングコースMap



[注意]
桐生辻線・源戸ヶ滝線は
大戸川ダム工事のため
通行できません。















ご清聴ありがとうございました。



明日の走井を考える会