

基礎調査結果(未指定)

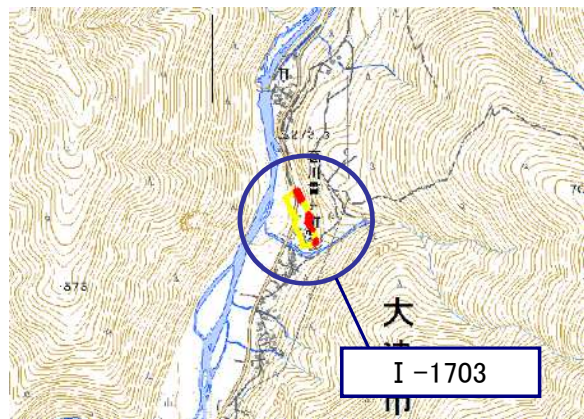
様式 1

土砂災害特別警戒区域	
告示年月日	令和 年 月 日
告示番号	滋賀県告示第 号

土砂災害警戒区域	
告示年月日	令和 年 月 日
告示番号	滋賀県告示第 号

土砂災害警戒区域・土砂災害特別警戒区域 区域図

土砂災害警戒区域・土砂災害特別警戒区域 位置図

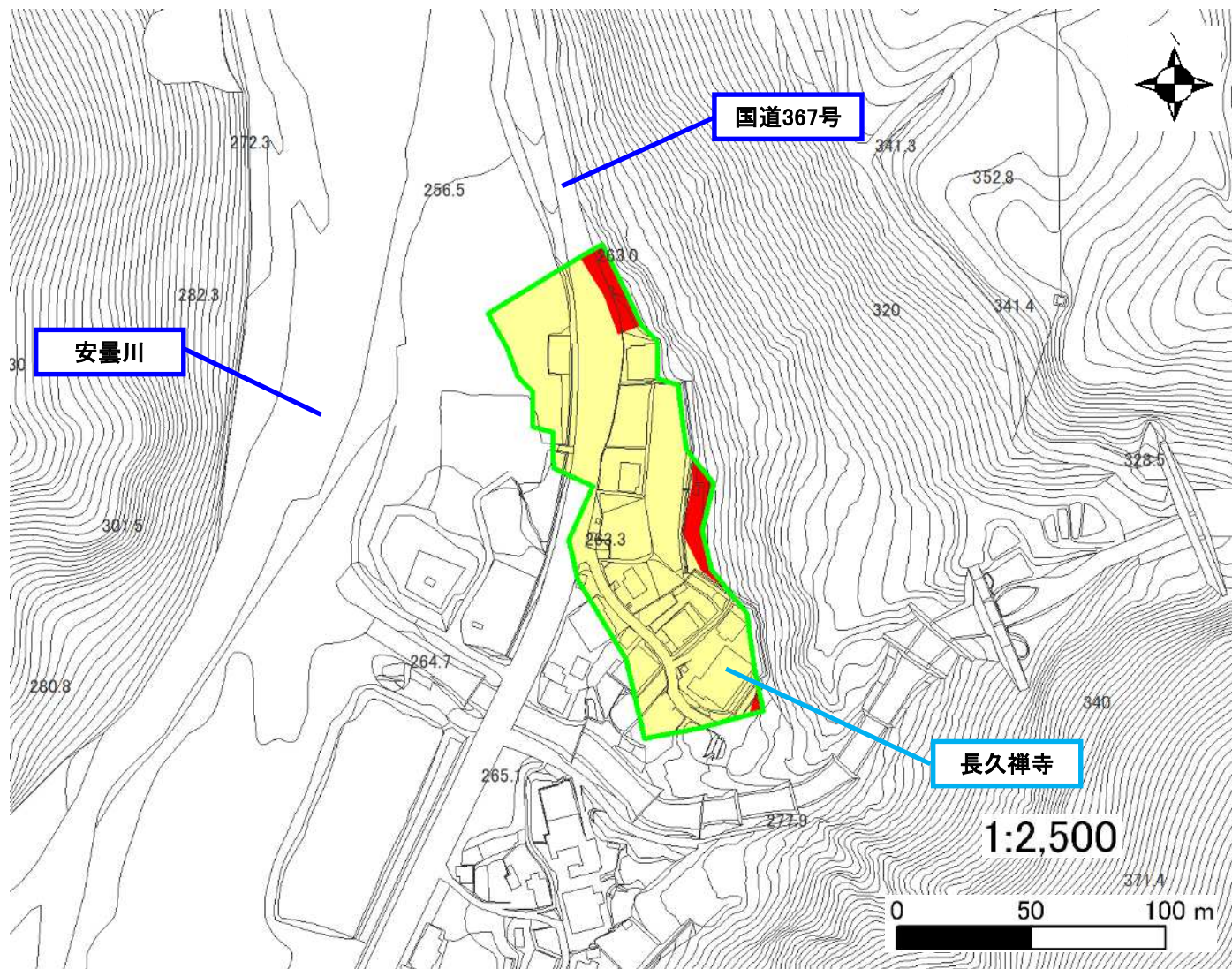


1:25000
0 250 500 m

測量法に基づく国土地理院長承認(複製)R4JHF 461
(本製品を複製する場合には、国土地理院の長の承認を得なければなりません。)

自然現象の種類	急傾斜地の崩壊
区域番号	I-1703
区域の名称	貫井④
区域の所在地	滋賀県大津市葛川貫井町

土砂災害警戒区域	
土砂災害特別警戒区域	



○ この区域図は、空中写真測量による地形図に、実測による区域図を投影したものであり、一部異なって見える場合があります。
詳しくは、土木事務所にお尋ねください。

基礎調査結果(未指定)

土砂災害警戒区域等設定図(オルソ画像)

様式 2

調書作成日

令和5年3月28日

箇所番号

I-1703

箇所名

貫井④

所在地

滋賀県大津市葛川貫井町



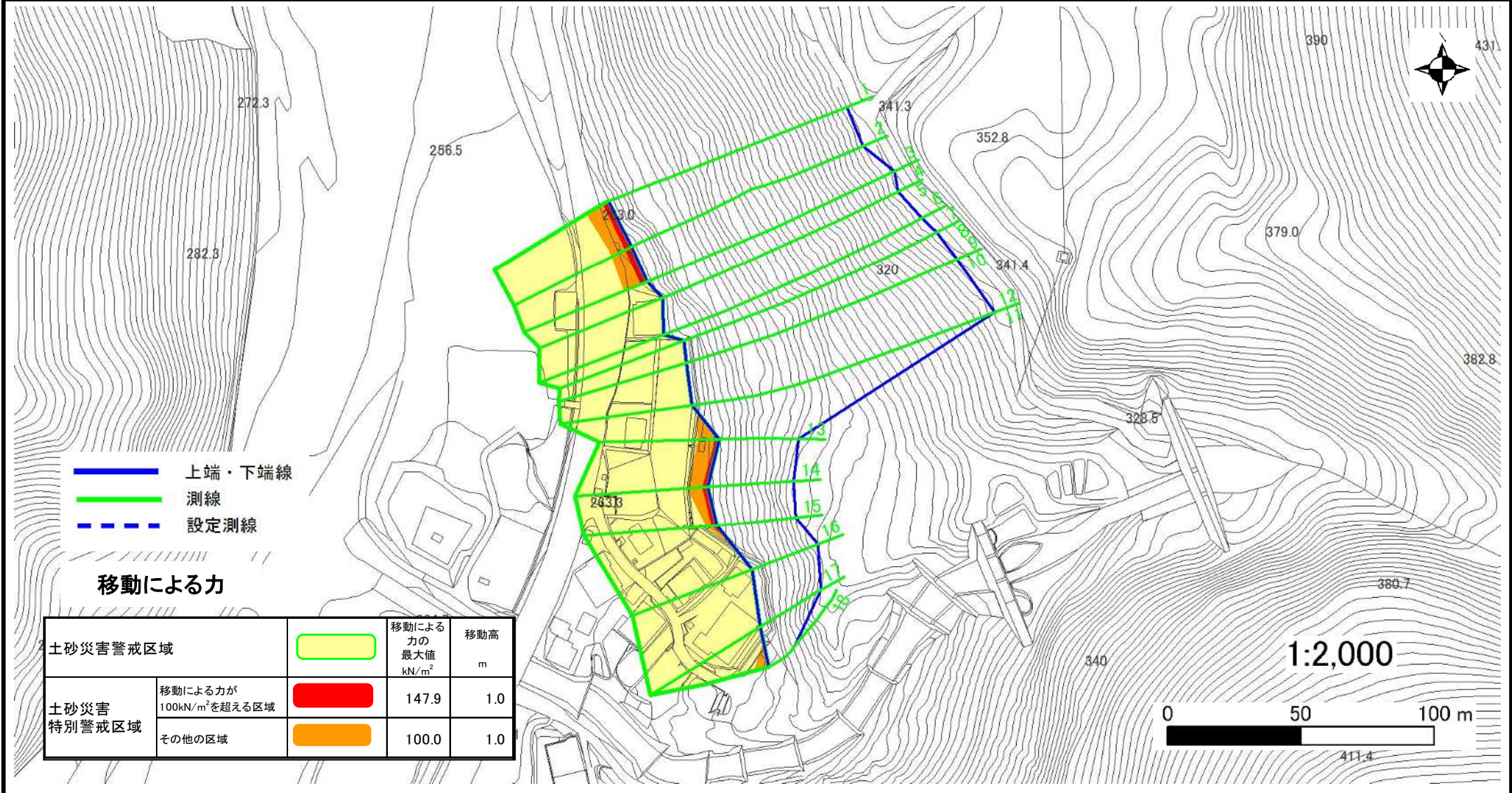
基礎調査結果(未指定)

土砂災害警戒区域等設定図

様式 4-1

調書作成日 令和5年3月28日

箇所番号	I-1703	箇所名	貫井④	所在地	滋賀県大津市葛川貫井町
------	--------	-----	-----	-----	-------------



基礎調査結果(未指定)

土砂災害警戒区域等設定図

