

基礎調査結果(未指定)

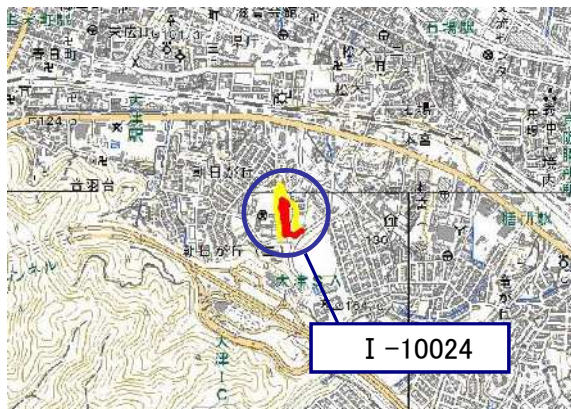
様式 1

土砂災害特別警戒区域		
告示年月日	令和 年 月 日	
告示番号	滋賀県告示第 号	

土砂災害警戒区域		
告示年月日	令和 年 月 日	
告示番号	滋賀県告示第 号	

土砂災害警戒区域・土砂災害特別警戒区域 区域図

土砂災害警戒区域・土砂災害特別警戒区域 位置図

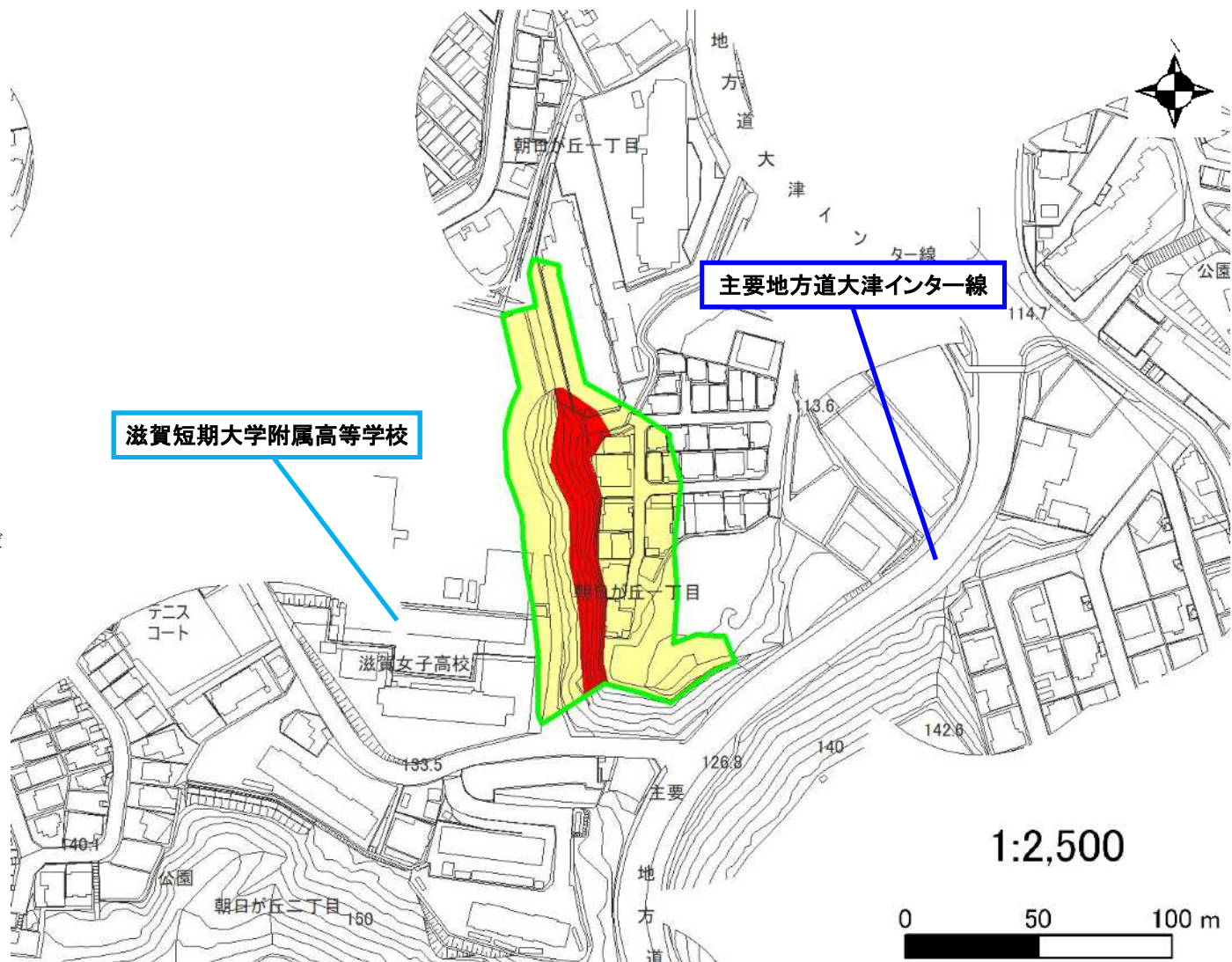


1:25000
0 250 500 m

測量法に基づく国土地理院長承認(複製)R4JHF 461
(本製品を複製する場合には、国土地理院の長の承認を得なければなりません。)

自然現象の種類	急傾斜地の崩壊
区域番号	I-10024
区域の名称	逢坂(13)
区域の所在地	滋賀県大津市朝日が丘一丁目

土砂災害警戒区域	
土砂災害特別警戒区域	



1:2,500

0 50 100 m

○ この区域図は、空中写真測量による地形図に、実測による区域図を投影したものであり、一部異なって見える場合があります。詳しくは、土木事務所にお尋ねください。

基礎調査結果(未指定)

土砂災害警戒区域等設定図(オルソ画像)

様式 2

調書作成日

令和5年3月28日

箇所番号

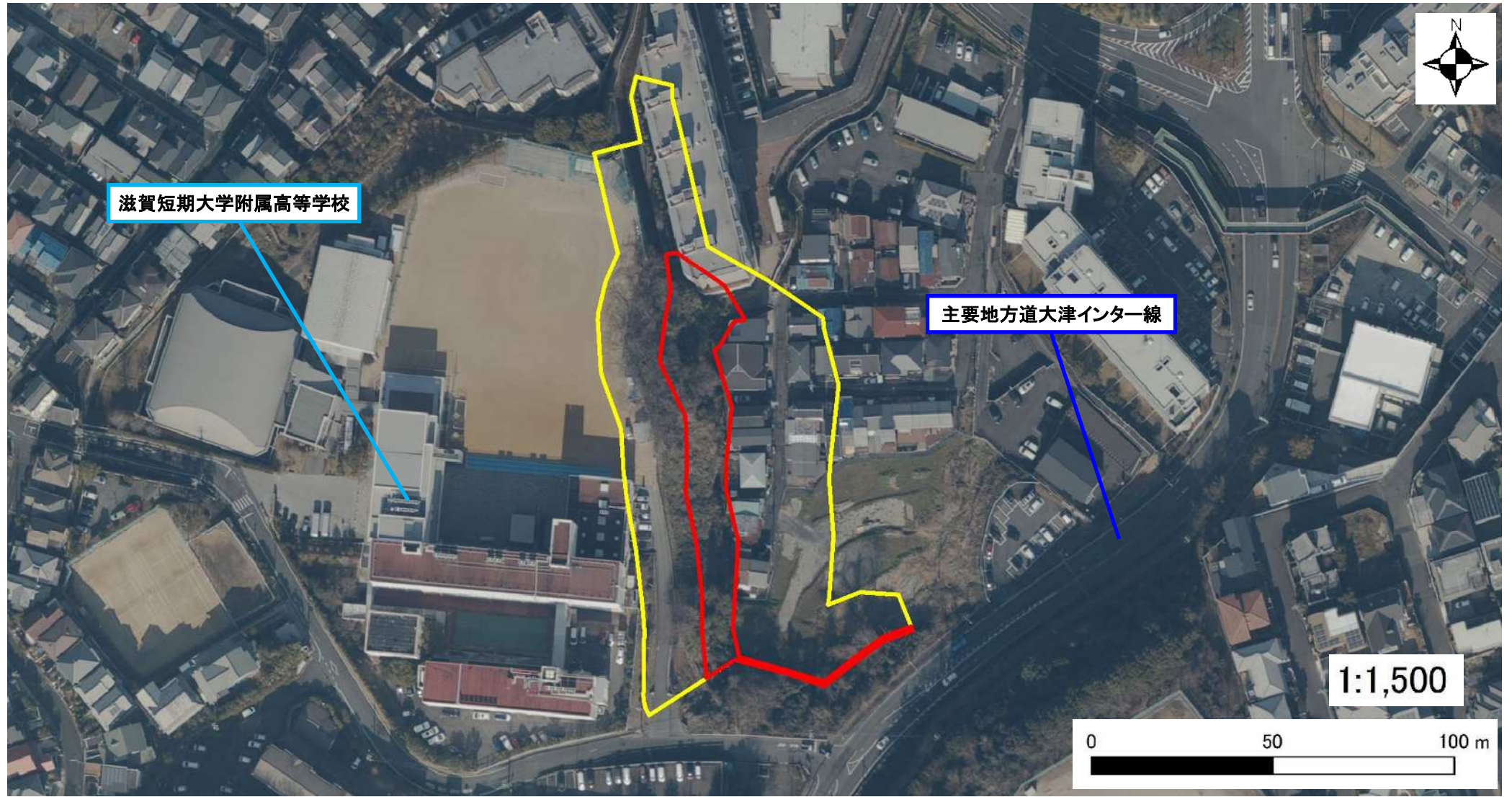
I-10024

箇所名

逢坂(13)

所在地

滋賀県大津市朝日が丘一丁目



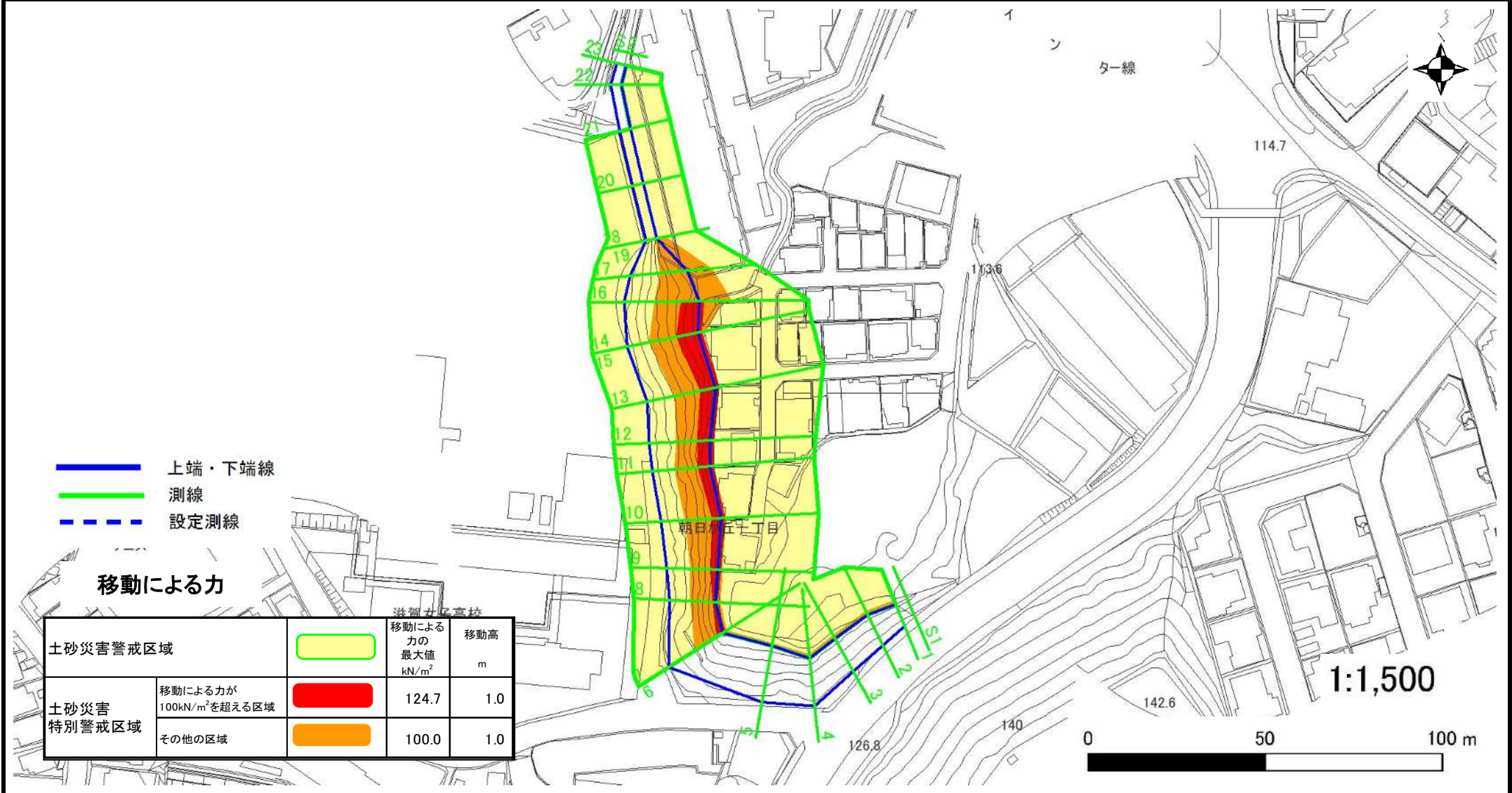
基礎調査結果(未指定)

土砂災害警戒区域等設定図

様式 4-1

調査作成日 令和5年3月28日

箇所番号	I-10024	箇所名	逢坂(13)	所在地	滋賀県大津市朝日が丘一丁目
------	---------	-----	--------	-----	---------------



基礎調査結果(未指定)

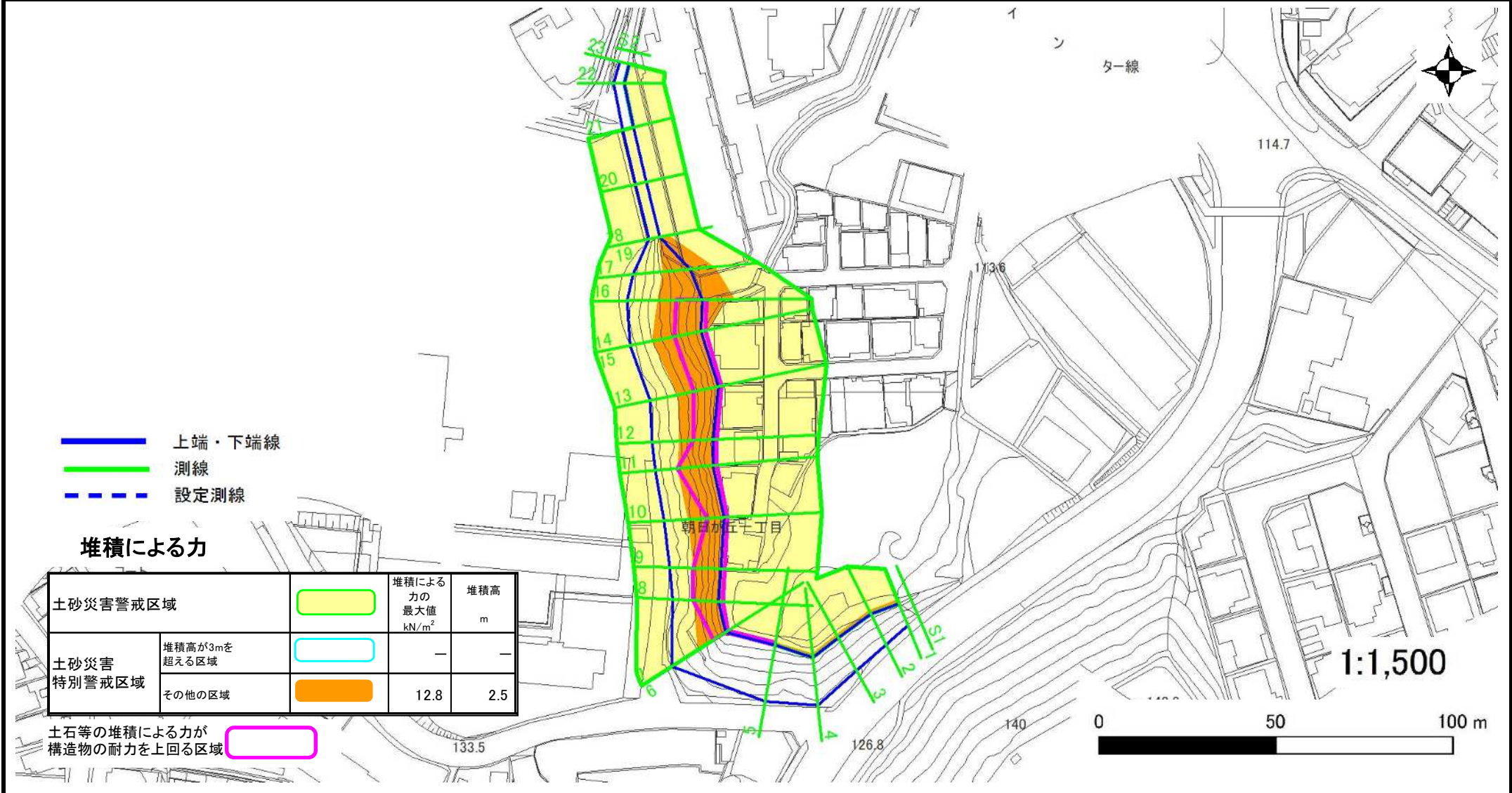
土砂災害警戒区域等設定図

様式 4-2

調査作成日

令和5年3月28日

箇所番号	I-10024	箇所名	逢坂(13)	所在地	滋賀県大津市朝日が丘一丁目
------	---------	-----	--------	-----	---------------



- 上端・下端線
- 測線
- - - 設定測線

堆積による力

土砂災害警戒区域		堆積による力の最大値 kN/m ²	堆積高 m
土砂災害特別警戒区域	堆積高が3mを超える区域	—	—
	その他の区域	12.8	2.5

土石等の堆積による力が構造物の耐力を上回る区域

1:1,500

