

基礎調査結果(未指定)

土砂災害特別警戒区域

告示年月日	令和 年 月 日
告示番号	滋賀県告示第 号

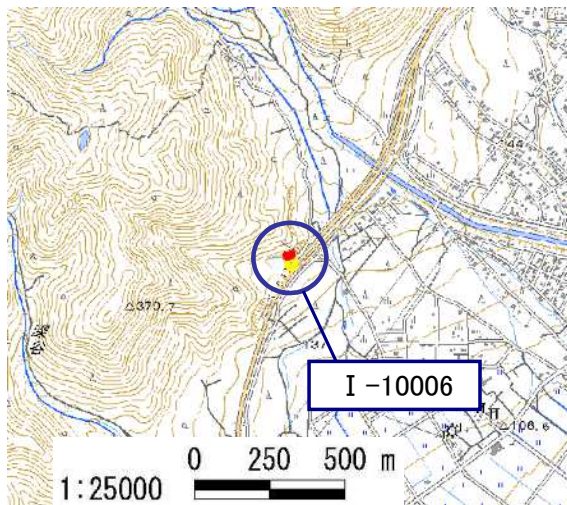
土砂災害警戒区域

告示年月日	令和 年 月 日
告示番号	滋賀県告示第 号

様式 1

土砂災害警戒区域・土砂災害特別警戒区域 区域図

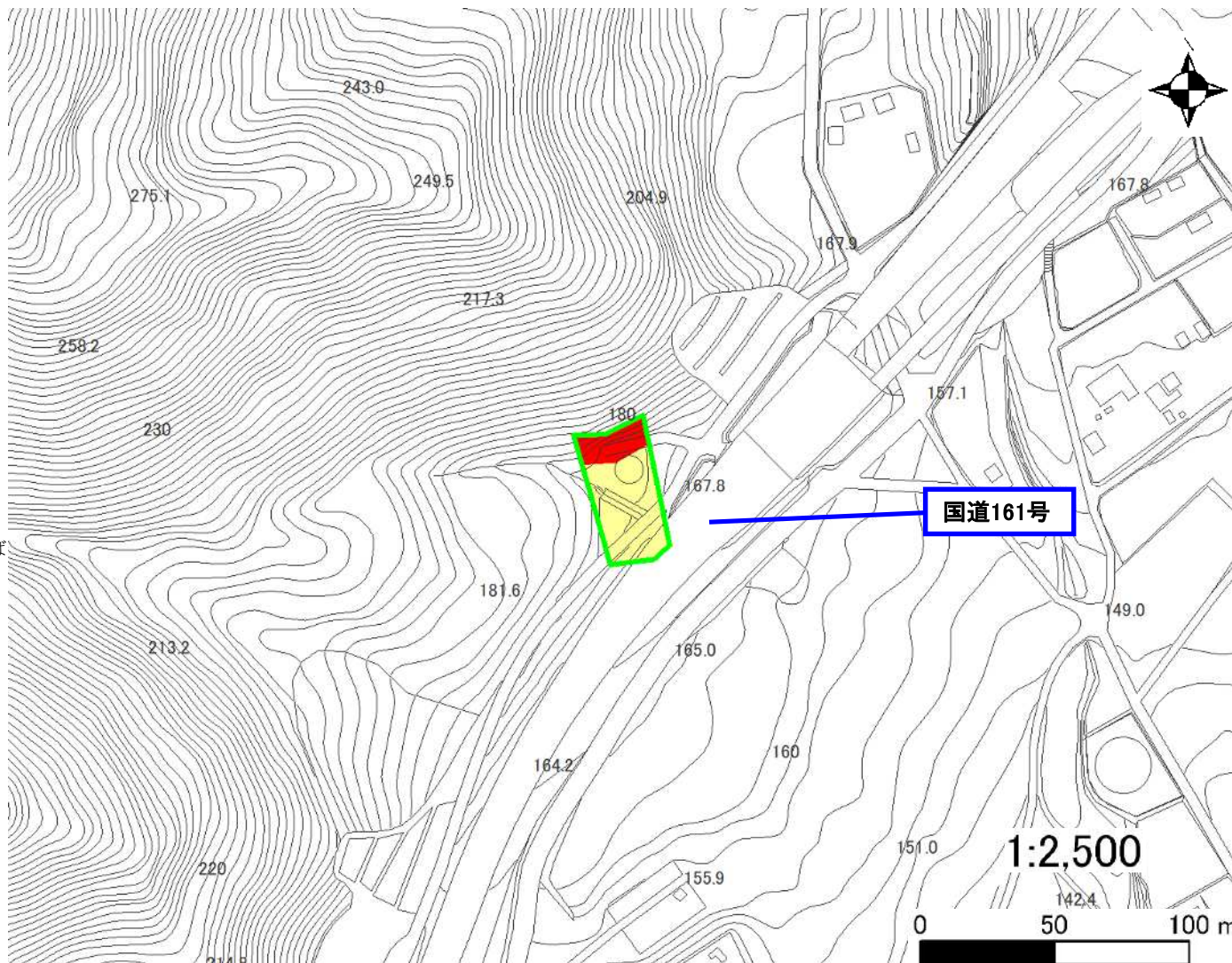
土砂災害警戒区域・土砂災害特別警戒区域 位置図



測量法に基づく国土地理院長承認(複製)R4JHF 461
(本製品を複製する場合には、国土地理院の長の承認を得なければなりません。)

自然現象の種類	急傾斜地の崩壊
区域番号	I-10006
区域の名称	南比良(4)
区域の所在地	滋賀県大津市南比良

土砂災害警戒区域	
土砂災害特別警戒区域	



○ この区域図は、空中写真測量による地形図に、実測による区域図を投影したものであり、一部異なって見える場合があります。
詳しくは、土木事務所にお尋ねください。

基礎調査結果(未指定)

土砂災害警戒区域等設定図(オルソ画像)

様式 2

調書作成日

令和5年3月28日

箇所番号

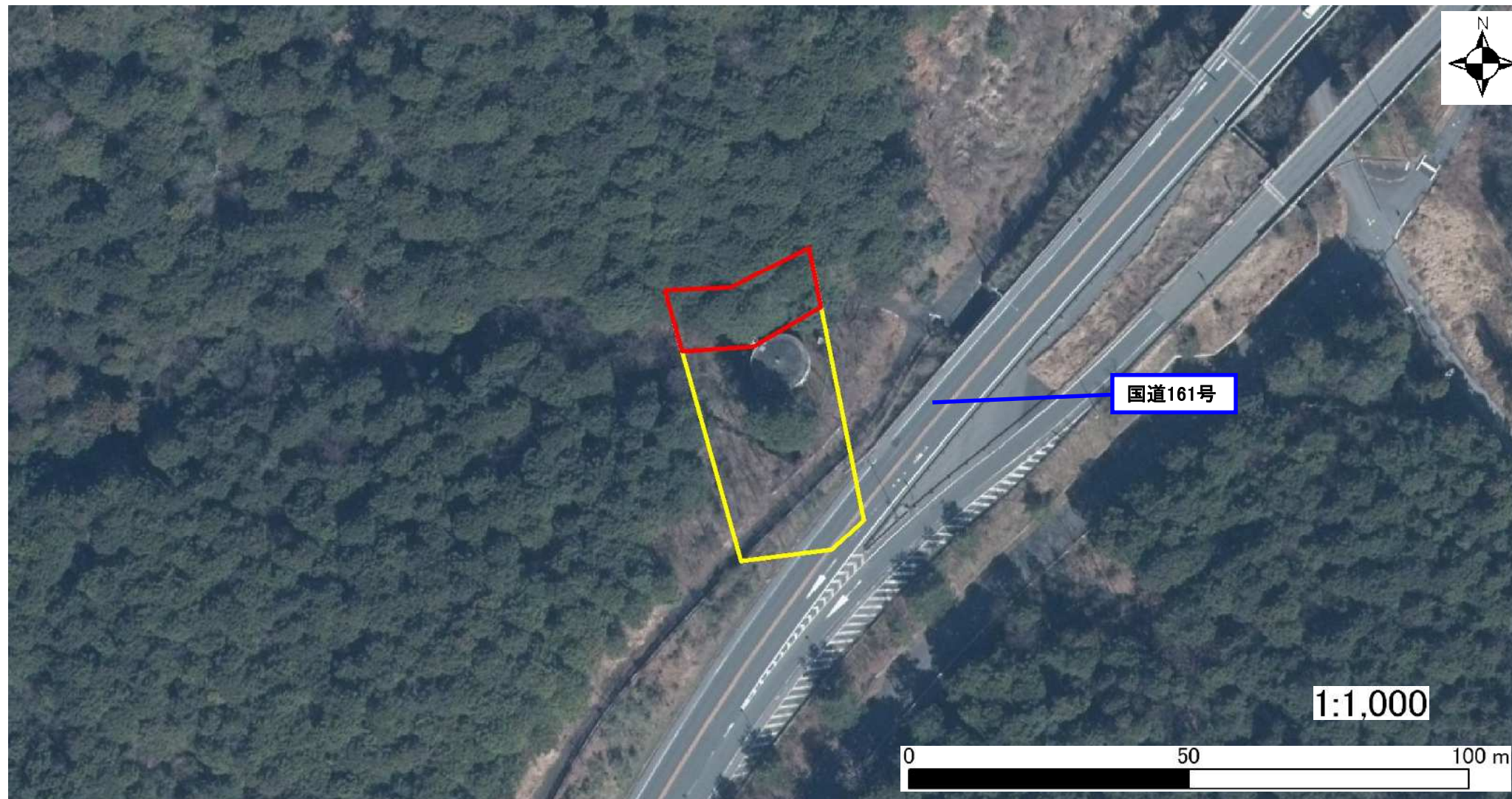
I-10006

箇所名

南比良(4)

所在地

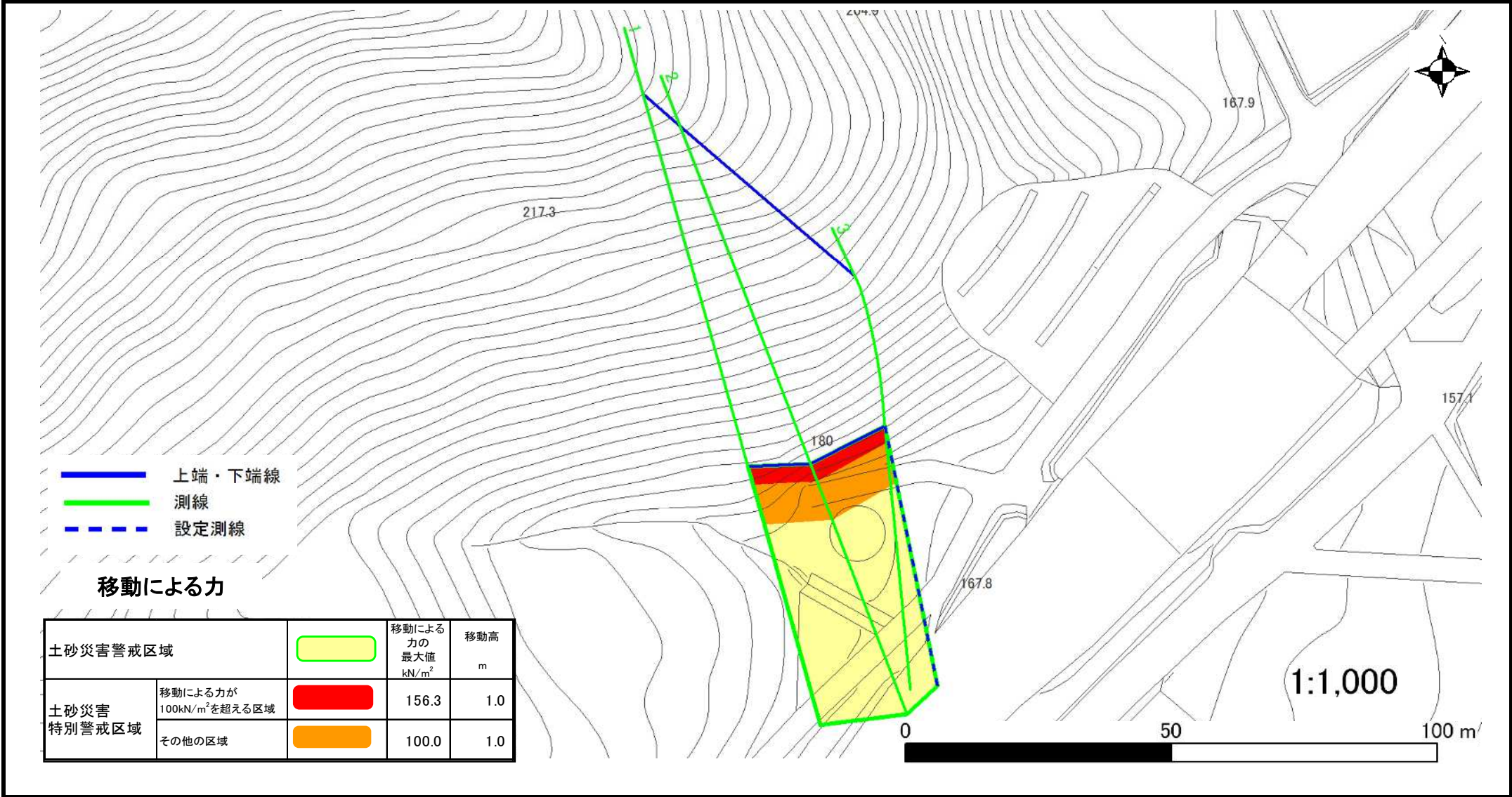
滋賀県大津市南比良



基礎調査結果(未指定)

土砂災害警戒区域等設定図

様式 4-1	調書作成日	令和5年3月28日			
箇所番号	I-10006	箇所名	南比良(4)	所在地	滋賀県大津市南比良



- 上端・下端線
- 測線
- - - 設定測線

移動による力

土砂災害警戒区域			移動による力の最大値 kN/m ²	移動高 m
土砂災害特別警戒区域	移動による力が100kN/m ² を超える区域		156.3	1.0
	その他の区域		100.0	1.0

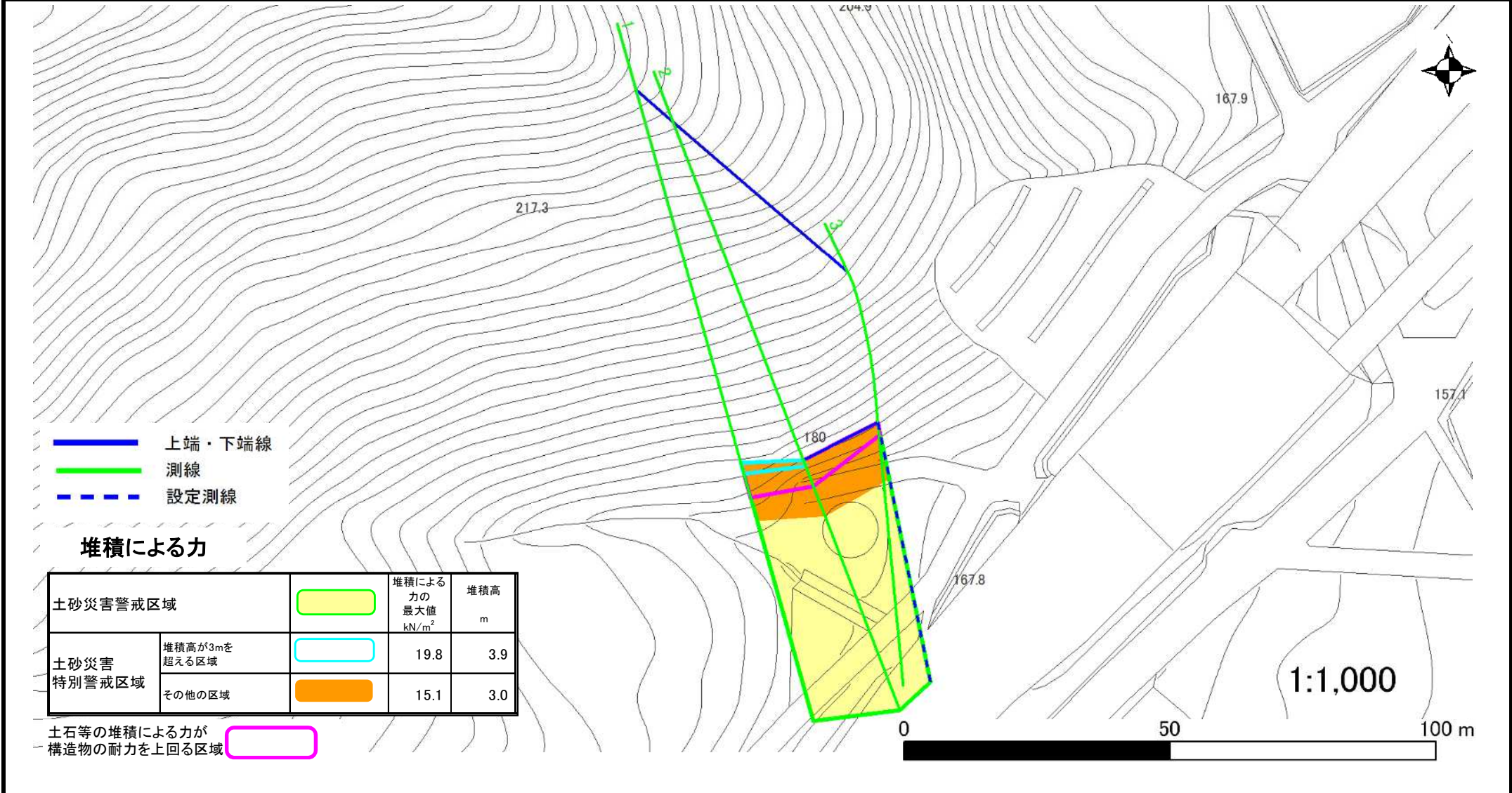
基礎調査結果(未指定)

土砂災害警戒区域等設定図

様式 4-2

調書作成日 令和5年3月28日

箇所番号	I-10006	箇所名	南比良(4)	所在地	滋賀県大津市南比良
------	---------	-----	--------	-----	-----------



- 上端・下端線
- 測線
- - - 設定測線

堆積による力

土砂災害警戒区域		堆積による力の最大値 kN/m ²	堆積高 m
土砂災害特別警戒区域	堆積高が3mを超える区域	19.8	3.9
	その他の区域	15.1	3.0

土石等の堆積による力が
— 構造物の耐力を上回る区域