

# 基礎調査結果(未指定)

様式 1

土砂災害特別警戒区域		
告示年月日	令和 年 月 日	
告示番号	滋賀県告示第 号	

土砂災害警戒区域		
告示年月日	令和 年 月 日	
告示番号	滋賀県告示第 号	

## 土砂災害警戒区域・土砂災害特別警戒区域 区域図

土砂災害警戒区域・土砂災害特別警戒区域 位置図



1:25000 0 250 500 m

測量法に基づく国土地理院長承認(複製)R4JHF 461  
(本製品を複製する場合には、国土地理院の長の承認を得なければなりません。)

自然現象の種類	急傾斜地の崩壊
区域番号	II-10017
区域の名称	真野谷口町(2)
区域の所在地	滋賀県大津市真野谷口町

土砂災害警戒区域	
土砂災害特別警戒区域	



1:2,500



○ この区域図は、空中写真測量による地形図に、実測による区域図を投影したものであり、一部異なって見える場合があります。  
詳しくは、土木事務所にお尋ねください。

# 基礎調査結果(未指定)

土砂災害警戒区域等設定図(オルソ画像)

様式 2

調書作成日

令和5年3月28日

箇所番号

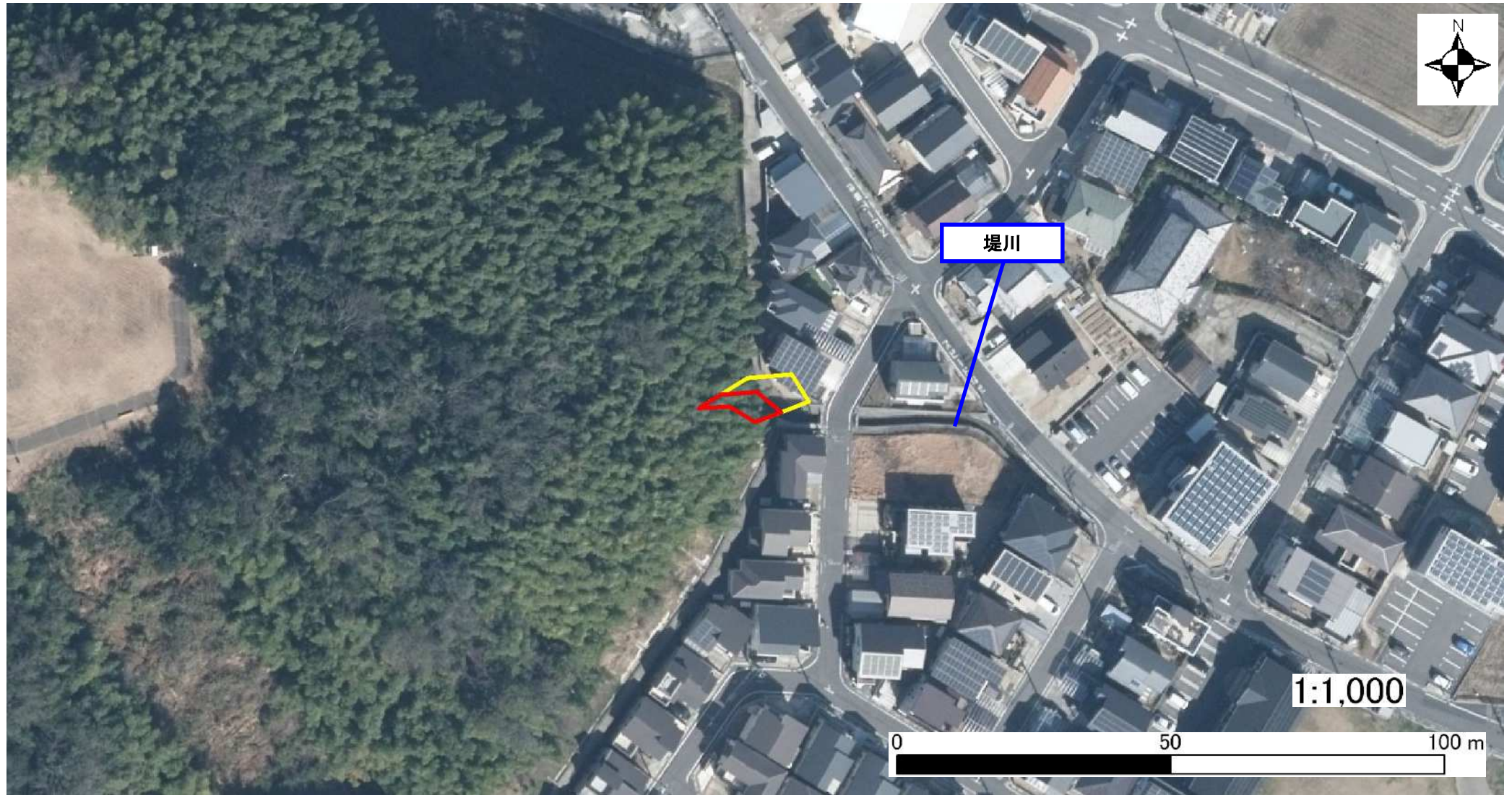
II-10017

箇所名

真野谷口町(2)

所在地

滋賀県大津市真野谷口町



# 基礎調査結果(未指定)

## 土砂災害警戒区域等設定図

様式 4-1

調書作成日 令和5年3月28日

箇所番号	II-10017	箇所名	真野谷口町(2)	所在地	滋賀県大津市真野谷口町
------	----------	-----	----------	-----	-------------



- 上端・下端線
- 測線
- - - 設定測線

### 移動による力

土砂災害警戒区域			移動による力の最大値 kN/m <sup>2</sup>	移動高 m
土砂災害特別警戒区域	移動による力が100kN/m <sup>2</sup> を超える区域		—	—
	その他の区域		71.0	1.0

# 基礎調査結果(未指定)

## 土砂災害警戒区域等設定図

様式 4-2

調査作成日

令和5年3月28日

箇所番号	II-10017	箇所名	真野谷口町(2)	所在地	滋賀県大津市真野谷口町
------	----------	-----	----------	-----	-------------

