

## 事前問診票 I (全般的事項)

【保護者・養育者ご記入用】

この事前問診票では、より良い診断や治療に役立たせるために、お子様の今までの成長や現在の様子をできるだけ詳しくお尋ねします。

質問数が多いと思いますが、できるだけ正確にお答えいただきますようお願いいたします。なお、答えたくない項目やよく分からない項目は、ご記入いただかなくても結構です。

記入日(西暦)： \_\_\_\_\_ 年 \_\_\_\_\_ 月 \_\_\_\_\_ 日

ふりがな		性別	男 ・ 女
お子様の氏名			
生年月日 (西暦)	年    月    日 ( 歳)	身長・体重	cm            kg
学校名または職業		学年 _____ 年	普通科・特別支援学級・養護学校 通信制・その他 (       )
住 所	〒 _____	日中に連絡のとれる番号(携帯等)	
		—            —	
記入者氏名 (複数人で記入の場合は、全員の氏名)		お子様との続柄・関係 _____	
		お子様との続柄・関係 _____	
		お子様との続柄・関係 _____	

1 どのようなことでお困りですか。

.....

.....

.....

.....

.....

2 それは、どういうきっかけで、いつ頃に気付かれましたか？

.....

.....

.....

.....

3 それを心配されているのはどなたですか？（2人以上いる場合は、全ての人をお書きください。）

.....  
.....

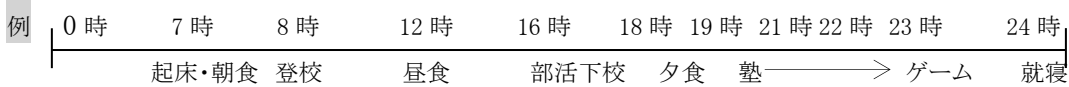
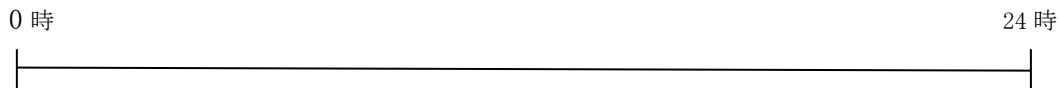
4 今回の受診を勧めた人、紹介した人がいますか？

- いない
- いる →それは誰ですか？（できるだけ具体的にご記入下さい。）  
（例：〇〇医院の〇〇医師、〇〇学校の〇〇先生、ご家族、お知り合いなど）

5 今回の受診で、望まれていることはどのようなことでしょうか？

.....  
.....  
.....

6 最近の過ごし方（時間と行動）



7 ゲームやスマホでの問題を感じていることがありますか

- ない
- ある →どのようなことですか？具体的にご記入下さい

.....  
.....

8 転居や転校(保育園・幼稚園も含む)がありますか？

- ない
- ある → 転居や転校の時期や経過、状況をご記入ください。

年齢	居住地・転居先	学校名等
歳～	府県 市	
歳～	府県 市	
歳～	府県 市	
歳～	府県 市	
歳～	府県 市	

9 今まで他の医療機関や相談機関に診察・相談をされたことがありますか？

- ・ない
- ・ある → その時期、受診先や相談先等を具体的にご記入ください。

(例: ○○病院、○○医院、ことばの教室、適応指導教室、療育教室、親子教室、市役所、家庭児童相談室など)

時 期	受診した病院や 相談した市町の機関等の名称	内 容
歳～ 歳の頃		
歳～ 歳の頃		
歳～ 歳の頃		
歳～ 歳の頃		

10 今まで受けた乳幼児健診において、保健師や相談員から、何か気になることを指摘されましたか？

- (1) 4ヶ月健診 (なし・あり→ その内容.....)
- (2) 6ヶ月健診 (なし・あり→ その内容.....)
- (3) 10ヶ月健診 (なし・あり→ その内容.....)
- (4) 1歳半健診 (なし・あり→ その内容.....)
- (5) 2歳半健診 (なし・あり→ その内容.....)
- (6) 3歳半健診 (なし・あり→ その内容.....)

11 これまでにかかった病気や、受けた治療・検査などについてお答えください。

- (1) 今までに手術を受けたことはありますか？ ある場合は、年齢と理由をご記入下さい。  
 ない・ある (..... 歳、理由:.....)
- (2) 今までに入院をしたことがありますか？ ある場合は、年齢と理由をご記入ください。  
 ない・ある (..... 歳、理由:.....)
- (3) 今までに大きな外傷(けが)をしたことはありますか？ ある場合は、年齢と内容をご記入ください。  
 ない・ある (..... 歳、内容:.....)
- (4) 今までに次の検査を受けたことがありますか？ある場合は、年齢、理由・結果をお教えてください。
  - ア 脳波検査  
 ない・ある (..... 歳、理由・結果:.....)
  - イ CTまたはMRI  
 ない・ある (..... 歳、理由・結果:.....)
  - ウ 発達検査または知能検査 (K式検査・ウィスク (WISC) 検査など)  
 ない・ある (..... 歳、理由・結果.....)
  - エ その他検査  
 ない・ある (..... 歳、検査の種類:..... 理由・結果:.....)

(5) ひきつけやけいれんを起こしたことがありますか？ある場合、年齢と診断名等をご記入ください。  
 ない・ある（.....歳、診断名・治療法等.....）

(6) アレルギー症状はありますか？ある場合は、何に対するアレルギーですか？  
 ない・ある（アレルギー：.....）

(7) 聴力についてお答えください。  
 よく聞こえる ・ 少し聞こえにくい ・ 聞こえにくい（そう考える理由：.....）  
 →聞こえにくくて聴力検査を受けた場合 受けた年齢.....歳 結果：.....  
 中耳炎の罹患など、耳に関して何かご心配はありますか？ ない・ある（内容.....）

(8) 視力についてお答えください。  
 正常だと思う ・ 見えにくいと思う（どのような状態ですか：.....）  
 →見えにくくて視力検査を受けた場合 受けた年齢.....歳 結果：.....  
 その他、視力や眼についてご心配はありますか？ない・ある（内容：.....）

(9) 以下の予防接種を受けたり、病気にかかったりしたことがありますか？

	三種混合	BCG	ポリオ	はしか	風疹	水ぼうそう	おたふくかぜ
予防接種	有	有・無	有・無	有・無	有・無	有・無	有・無
	回	歳	回	歳	歳	歳	歳
病気に かかった			有・無	有・無	有・無	有・無	有・無
			歳	歳	歳	歳	歳

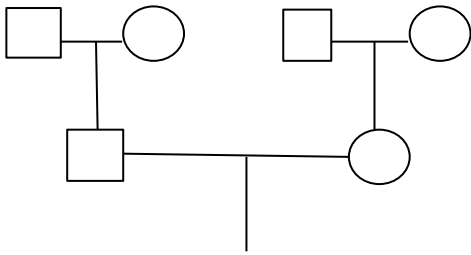
1 2 同居のご家族についてご記入ください。

また、わかる範囲で結構ですので、できるだけ詳しい家系図をお描きください。

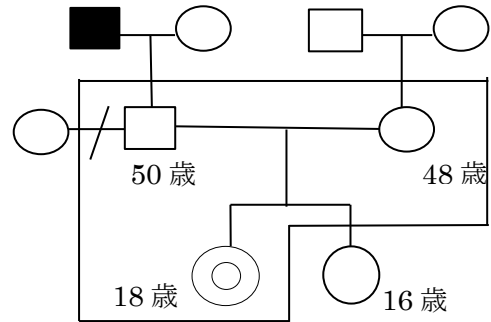
<同居の家族>

続柄	お名前	年齢	職業・学校	最終学歴	備 考 (主たる養育者に○印)

<家系図 記入欄>



(例)



注1：同居家族は、線で囲んで下さい。

注2：記号の意味

性別	本人	家族・親族	
			亡くなられた方
男	回	□	■
女	◎	○	●

○/■ 離婚

離婚経験のある方はお子様が何歳の時でしたか？ ( )

1 3 お子様の父親、母親、祖父母、兄弟姉妹、おじおばの中に、以下の病気の方がおられる場合は、該当する記号を○で囲み、( ) 内に続柄をご記入ください。

- ア. 癌 ( )    イ. 結核 ( )    ウ. 心臓病 ( )    エ. 高血圧 ( )  
 オ. 糖尿病 ( )    カ. 喘息 ( )    キ. 神経系疾患 ( )    ク. 血液疾患 ( )  
 ケ. アレルギー疾患 ( )    コ. 先天性奇形 ( )    サ. 熱性けいれん ( )  
 シ. てんかん ( )    ス. 脳性まひ ( )    セ. 精神疾患 ( )  
 ソ. 運動発達の遅れ ( )    タ. 発達障害 ( )    チ. 難聴 ( )

1 4 ご相談されるお子様の妊娠・出産時の経過についてお答えください。

(1) 妊娠中に、お母様の健康状態で当てはまるものがあれば、その記号を○で囲んでください。

- ア. 重症悪阻(重症のつわり)    イ. 切迫流産    ウ. 感染症(発熱・発疹 病名: )  
 エ. 貧血    オ. 妊娠中毒症(むくみ・高血圧・たんぱく尿)    カ. 切迫早産    キ. 体重増加過多  
 ク. 妊娠糖尿病    ケ. その他 ( )

(2) 妊娠中に、お酒やタバコを摂取されていましたか?当てはまる項目に○をしてください

お酒(飲んでいない・飲んでいた 量:ビール: cc お酒 cc くらい)  
 タバコ(吸っていない・吸っていた 量:1日に 本くらい)

(3) 出産について(該当する記号を○で囲み、必要事項をご記入ください)

- ア. 出産日は、予定どおり・予定日より ( ) 日(早い・遅い)  
 イ. 在胎週数は、 週 日  
 ウ. 出生時の 体重 kg・身長 cm・胸囲 cm・頭囲 cm  
 エ. お産は、

(自然分娩・予定帝王切開・緊急帝王切開・吸引分娩・骨盤位(逆子)・その他 ( ))

オ. 産まれた時は、(勢いよく泣いた・仮死状態ですぐ泣かなかった・酸素・人工呼吸器を使用・羊水混濁・臍帯巻絡(へその緒が首に巻いている)・その他( ))

15 新生児期の様子について該当する箇所を○で囲み、必要事項をご記入ください。

(1) 黄疸(普通・強かった) 光線療法(受けていない・受けた)

交換輸血(受けていない・受けた)

保育器使用(なし・あり・分からない) 使用した場合( )日間

新生児期の病気(呼吸障害・感染症・心臓病・その他( ))

哺乳力(普通・弱かった) 栄養(母乳・ミルク・混合)

(2) 1ヶ月検診の結果についてお答えください。

1ヶ月検診時の 体重..... k g ・身長..... c m ・胸囲..... c m ・頭囲..... c m

1ヶ月検診で何か問題(黄疸、体重増加不良など)を指摘されましたか?

いいえ・はい→ その内容.....

16 保護者の方や養育されている方が、ご自分の気分の落ち込みや経済的な問題などから、子育てにひどく思い悩んだり苦しんだりしたことがあれば、ご記入ください。

17 その他、何か伝えておきたいことがございましたら、ご記入ください。

## 事前問診票Ⅱ（発達状況関係）

【保護者・養育者ご記入用】

記入日(西暦)： \_\_\_\_\_ 年 \_\_\_\_\_ 月 \_\_\_\_\_ 日

ふりがな			
お子様の氏名		性別	男 ・ 女

**1. 次のことができるようになった年齢をお答えください。**

- (1) 首がすわる ( 歳 月頃)
- (2) 寝返り ( 歳 月頃)
- (3) 支えなしに座る ( 歳 月頃)
- (4) 手と膝で四つ這いをし始める ( 歳 月頃)
- (5) 歩き始め ( 歳 月頃)
- (6) 人見知りをする ( 歳 月頃)
- (7) 言葉の出始め ( 歳 月頃)

初めての言葉（「マンマ」など具体的に） → [ \_\_\_\_\_ ]

二語文を話し始める ( 歳 月頃)

**2. 【乳児期：1歳まで】の様子について、お答えください。**

当時の主な養育者 <sup>よういくしゃ</sup> はどなたですか。 →	
---------------------------------------	--

※当時のお子様の様子について、当てはまるものに ○をつけて下さい。(以下同じ。)

1 視線 <sup>しせん</sup> が合わなかった	はい ・ いいえ ・ どちらともいえない
2 あやしても笑 <sup>わら</sup> わなかった	はい ・ いいえ ・ どちらともいえない
3 抱 <sup>だ</sup> っこされても抱 <sup>だ</sup> きつか <sup>つか</sup> なかった	はい ・ いいえ ・ どちらともいえない
4 イナイイナイ <sup>いないな</sup> バー <sup>ばー</sup> をしても関 <sup>かん</sup> 心 <sup>しん</sup> を示 <sup>し</sup> さな <sup>な</sup> かった	はい ・ いいえ ・ どちらともいえない
5 人見 <sup>ひとみ</sup> 知 <sup>し</sup> りをしな <sup>し</sup> な <sup>な</sup> かった	はい ・ いいえ ・ どちらともいえない
6 人見 <sup>ひとみ</sup> 知 <sup>し</sup> りが強 <sup>つよ</sup> かった	はい ・ いいえ ・ どちらともいえない
7 喃 <sup>なんご</sup> 語 <sup>ご</sup> （意 <sup>い</sup> 味 <sup>み</sup> のあ <sup>あ</sup> る言 <sup>げん</sup> 語 <sup>ご</sup> でな <sup>な</sup> い発 <sup>はつ</sup> 声 <sup>せう</sup> ）がな <sup>な</sup> か <sup>か</sup> った	はい ・ いいえ ・ どちらともいえない
8 大 <sup>おほ</sup> きな音 <sup>ね</sup> や声 <sup>こゑ</sup> にも反 <sup>はん</sup> 応 <sup>おう</sup> しな <sup>し</sup> な <sup>な</sup> かった	はい ・ いいえ ・ どちらともいえない
9 夜 <sup>よ</sup> 泣 <sup>なみ</sup> きが激 <sup>げき</sup> し <sup>し</sup> か <sup>か</sup> った	はい ・ いいえ ・ どちらともいえない

3. 【ようじきぜんき 幼児期前期 (1歳～3歳)】の様子について、お答えください。

当時の主な <small>よういくしゃ</small> 養育者はどなたですか。 →	
---	--

1 動きすぎるところがあった	はい・いいえ・どちらともいえない
2 よく迷子 <small>まいご</small> になった	はい・いいえ・どちらともいえない
3 母親に甘えることが少なかった	はい・いいえ・どちらともいえない
4 母親が見えなくても平気で遊んでいた	はい・いいえ・どちらともいえない
5 興味 <small>きょうみ</small> があると親から離 <small>はな</small> れていき名前を呼んでも振り返 <small>かえ</small> りなかつた	はい・いいえ・どちらともいえない
6 1人のほうが、機嫌 <small>きげん</small> が良かった	はい・いいえ・どちらともいえない
7 他の子どもに関心 <small>かんしん</small> がなかった	はい・いいえ・どちらともいえない
8 おとなしくて全く手がかからなかった	はい・いいえ・どちらともいえない
9 オツムテンテン、バイバイなどの真似 <small>まね</small> をしなかった	はい・いいえ・どちらともいえない
10 指さした方向 <small>むかひ</small> を一 <small>いっしょ</small> 緒に見ようとしなかった	はい・いいえ・どちらともいえない
11 「ちょうだい」に応じ <small>こた</small> えなかった	はい・いいえ・どちらともいえない
12 簡単な会話もでき <small>でき</small> なかつた	はい・いいえ・どちらともいえない
13 小さな音にも敏感 <small>びんかん</small> だった	はい・いいえ・どちらともいえない
14 体に触 <small>ふ</small> れられることを嫌 <small>いや</small> がった	はい・いいえ・どちらともいえない

4. 【ようじきこうき 幼児期後期 (4～6歳)】の様子について、お答えください。

当時の主な <small>よういくしゃ</small> 養育者はどなたですか。 →	
---	--

1 片時 <small>かたとき</small> もじっとしていなかつた	はい・いいえ・どちらともいえない
2 よく迷子 <small>まいご</small> になった、迷子 <small>まいご</small> になつても平気 <small>へいせい</small> だった	はい・いいえ・どちらともいえない
3 遊びの順番 <small>しゅんぱん</small> が待てなかつた	はい・いいえ・どちらともいえない
4 ポーっとしていることが多 <small>おほ</small> かつた	はい・いいえ・どちらともいえない
5 よくものをなくした	はい・いいえ・どちらともいえない
6 視線 <small>しせん</small> が合わないことを他人 <small>たにん</small> から指摘 <small>ししてき</small> された	はい・いいえ・どちらともいえない
7 作 <small>つく</small> つたものを親に見せたり、自慢 <small>じまん</small> しなかつた	はい・いいえ・どちらともいえない
8 困 <small>こ</small> つた時に助けを求め <small>もと</small> めることが少 <small>おほ</small> なかつた	はい・いいえ・どちらともいえない



9 褒められても喜ばなかった	はい・いいえ・どちらともいえない
10 他の子どもと遊ぶのを喜ばなかった	はい・いいえ・どちらともいえない
11 集団で他の子どもと同じ行動がとれなかった	はい・いいえ・どちらともいえない
12 誰にでも物おじせずに話しかけた	はい・いいえ・どちらともいえない
13 ごっこ遊び、ふり遊びがなかった	はい・いいえ・どちらともいえない
14 周りの人に対して無関心だった	はい・いいえ・どちらともいえない
15 周りの人の感情に対して共感を示さなかった	はい・いいえ・どちらともいえない
16 すごくおしゃべりだった	はい・いいえ・どちらともいえない
17 一方的に自分の言いたいことだけを話した	はい・いいえ・どちらともいえない
18 人の言った言葉をその通りに繰り返した	はい・いいえ・どちらともいえない
19 会話がかみ合わなかった	はい・いいえ・どちらともいえない
20 奇声を発した	はい・いいえ・どちらともいえない
21 いつもやる動作があった(例:体をゆする、足を叩く)	はい・いいえ・どちらともいえない
22 物の置き場所、動作の手順などいつもと同じでないと、とても嫌がった	はい・いいえ・どちらともいえない
23 同じビデオを何回も繰り返し見ていた	はい・いいえ・どちらともいえない
24 虫が大好きで大人顔負けの知識があった	はい・いいえ・どちらともいえない
25 図鑑が大好きでいつも見ていた	はい・いいえ・どちらともいえない
26 特定のコマーシャルをすごく好んだ	はい・いいえ・どちらともいえない
27 記号、マーク、看板に強い興味を示した	はい・いいえ・どちらともいえない
28 水や砂を落とすといった単調な遊びを何時間も続けた	はい・いいえ・どちらともいえない
29 物を単純に並べて遊ぶことが好きだった	はい・いいえ・どちらともいえない
30 食べ物の好き嫌いが激しかった	はい・いいえ・どちらともいえない
31 予定の変更でパニックになった	はい・いいえ・どちらともいえない
32 思い通りにならないとかんしゃくを起こした	はい・いいえ・どちらともいえない
33 自分を傷つけた(例:頭や顔を叩くなど)	はい・いいえ・どちらともいえない

## 5. 小学校時代のご様子についてお聞きします

### 《 学習全般について 》

- ・勉強は [ よくできた・特に問題なくついていけた・遅れがちだった ]
- ・支援学級の利用の経験 [ なし・あり ( ) 年生から ]
- ・教科による得意と不得意の差は [ あまりなかった・多少あった・目立っていた ]
- ・得意な科目 ( ) 苦手な科目 ( )
- ・落ち着きがなかった [ はい・いいえ ]

### 《 友だちとの関係について 》

※お子さんの様子について、当てはまったものに○、当てはまらなかったものに×、わからないものには△を [ ] に記入してください。

- すぐになじめた [ ]      なかなかなじめなかった [ ]      活発だった [ ]
- おとなしかった [ ]      友だちがたくさんできた [ ]
- 孤立していた [ ]      数は少ないが仲の良い子がいた [ ]

### 《 いじめについて 》

いじめられた体験 [ あり・なし ]

- ありの場合→・いつごろ 小学 ( ) 年生 ～ 小学 ( ) 年生 の間
- ・誰からどんなふうに ( )
  - ・周囲の対応 ( )

### 《 不登校について 》

不登校の経験 [ あり・なし ]

- ありの場合→・いつごろ 小学 ( ) 年生 ～ 小学 ( ) 年生 の間
- ・原因は ( )
  - ・周囲の対応 ( )

※他に何かお気づきのことがあればご記入ください

## 6. 中学校時代のご様子についてお聞きします

地元の公立中学校へ入学 [ した・しなかった (私立・国立 中学校に入学した) ]

### 《 学習全般について 》

- ・勉強は [ よくできた・特に問題なくついていけた・遅れがちだった ]
- ・支援学級の利用の経験 [ なし・あり ( ) 年生から ]
- ・教科による得意と不得意の差は [ あまりなかった・多少あった・目立っていた ]
- ・得意な科目 ( ) 苦手な科目 ( )
- ・落ち着きがなかった [ はい・いいえ ]
- ・クラブ活動に参加していた [ はい・いいえ ]  
はいの場合 ( ) クラブ)  
はいの場合 (続けた、途中でやめた、すぐにやめた)

### 《 友だちとの関係について 》

※お子さんの様子について、当てはまったものに○、当てはまらなかったものに×、わからないものには△を [ ] に記入してください。

- すぐになじめた [ ] なかなかなじめなかった [ ]
- 友だちがたくさんできた [ ] 孤立していた [ ]
- 数は少ないが仲の良い子がいた [ ]

### 《 いじめについて 》

いじめられた体験 [ あり・なし ]

- ありの場合→・いつごろ 中学 ( ) 年生 ～ 中学 ( ) 年生 の間
  - ・誰からどんなふう to ( )
  - ・周囲の対応 ( )

### 《 不登校について 》

不登校の経験 [ あり・なし ]

- ありの場合→・いつごろ 中学 ( ) 年生 ～ 中学 ( ) 年生 の間
  - ・原因は ( )
  - ・周囲の対応 ( )

※他に何かお気づきのことがあればご記入ください

## 7. 高等学校時代のご様子についてお聞きします

[ 公立・私立 ] ( ) 高等学校 [ 普通科・その他 ] へ入学した  
同 高等学校を [ 中退・卒業 ] した  
↓ その後

[ 公立・私立 ] ( ) 高等学校へ [ 編入・転入・再入学 ] した  
同 高等学校を [ 中退・卒業 ] した

### 《 学習全般について 》

- ・勉強は [ よくできた・特に問題なくついていけた・遅れがちだった ]
- ・教科による得意と不得意の差は [ あまりなかった・多少あった・目立っていた ]
- ・得意な科目 ( ) 苦手な科目 ( )
- ・クラブ活動に参加していた [ はい・いいえ ]  
はいの場合 ( クラブ)  
はいの場合 (続けた、途中でやめた、すぐにやめた)

### 《 友だちとの関係について 》

※お子さんの様子について、当てはまったものに○、当てはまらなかったものに×、わからないものには△を[ ]に記入してください。

- すぐになじめた [ ] なかなかなじめなかった [ ]  
友だちがたくさんできた [ ] 孤立していた [ ]  
数は少ないが仲の良い子がいた [ ]

### 《 いじめについて 》

いじめられた体験 [ あり・なし ]

- ありの場合→・いつごろ 高校 ( ) 年生 ~ 高校 ( ) 年生 の間  
・誰からどんなふうに ( )  
・周囲の対応 ( )

### 《 不登校について 》

不登校の経験 [ あり・なし ]

- ありの場合→・いつごろ 高校 ( ) 年生 ~ 高校 ( ) 年生 の間  
・原因は ( )  
・周囲の対応 ( )

※他に何かお気づきのことがあればご記入ください

質問は以上です。ご協力ありがとうございました。