

事業者行動(計画・変更計画・報告)書

2022年 7月29日

(宛先)
滋賀県知事

提出者

住所(法人にあつては、主たる事務所の所在地)
滋賀県大津市瀬田月輪町

氏名(法人にあつては、名称および代表者の氏名)
国立大学法人 滋賀医科大学 上本 伸二

滋賀県CO₂ネットゼロ社会づくりの推進に関する条例
第25条第3項・第25条第4項
第27条第1項→第27条第2項において準用する同条例
第26条第1項
第27条第2項において準用する同条例第26条第1項

第25条第4項の規定に基づき、
[事業者行動計画を策定 (変更)]
[事業者行動報告書を作成] したので、提出します。

事業者の氏名 (法人にあつては、名称および代表者の氏名)	国立大学法人 滋賀医科大学 上本 伸二
事業者の住所 (法人にあつては、主たる事務所の所在地)	滋賀県大津市瀬田月輪町

1 事業者の概要

事業所の名称	国立大学法人 滋賀医科大学					
事業所の所在地	滋賀県大津市瀬田月輪町					
主たる事業	日本標準産業分類 細分類番号	8	1	6	1	大学、附属病院
事業の概要	大学、附属病院の運営					
従業員の数	1388	人	操業時間	24	時間/日	
該当する事業者の要件	<input checked="" type="checkbox"/>	原油換算エネルギー使用量が、年間1,500キロワット以上の事業所を県内に有する事業者				
	<input type="checkbox"/>	従業員数が21人以上であつて、エネルギー起源二酸化炭素以外の温室効果ガス排出量が、二酸化炭素換算で年間3,000トン以上の事業所を県内に有する事業者				
	<input type="checkbox"/>	任意提出事業者				
主要な設備	ボイラ	3	台	熱源設備	3	台
	コンプレッサ	7	台	空気調和設備	62	台
				照明設備	29459	台
				その他		

2 計画期間(および報告対象年度)

計画期間	開始年度	2022	年度	報告対象年度	年度
	終了年度	2024	年度		

3 計画の(内容・実施状況)

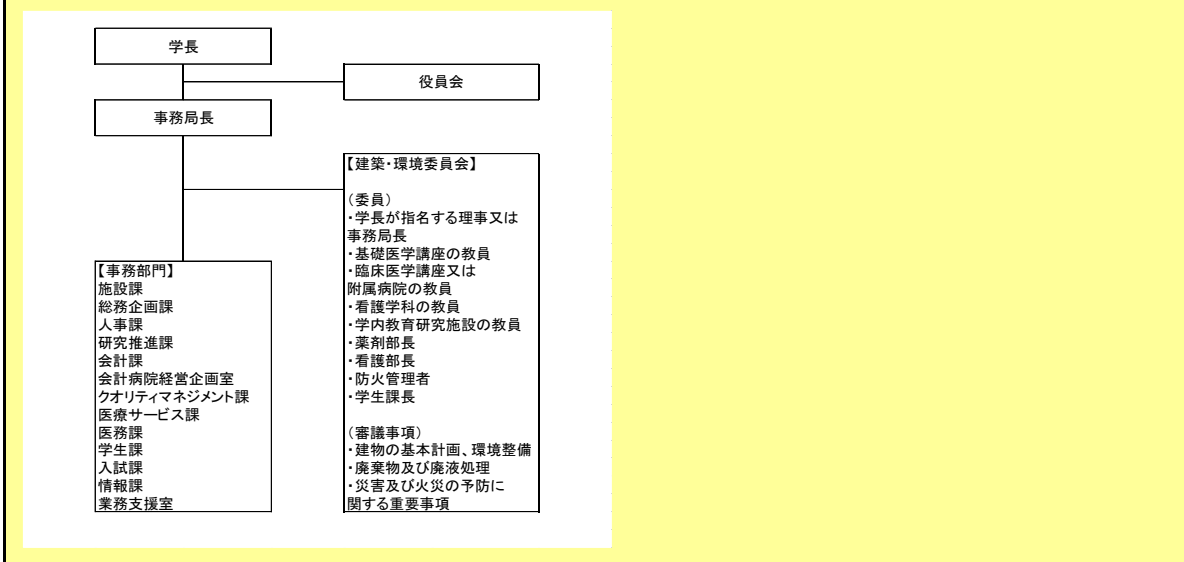
計画の(内容・実施状況)	別添のとおり
--------------	--------

注 用紙の大きさは、日本産業規格A列4番とします。

1 CO₂ネットゼロ社会づくりに係る取組に関する基本的な方針

環境に配慮したキャンパス環境を創造するため、省エネルギー計画を策定し、施設整備の点検・評価に基づき、ESCO事業の活用を含めた施設整備再生計画を実施する。

2 取組の推進体制



3 これまでに取り組んできたCO₂ネットゼロ社会づくりに係る取組

屋上緑化の維持
 太陽光発電の使用
 居室、実験室、研究室への温度計の設置及び省エネ啓発シールの表示
 グリーン購入法による調達を100%実施

4 自らの温室効果ガス排出量の削減に向けた取組

(1) エネルギー起源CO₂排出量の削減に向けた取組の内容等

	取組項目	実施計画		実績報告
		取組の内容	実施スケジュール	取組の実施状況
1	設備導入	照明器具のLED化	R4～R6年度	
2	運用改善	温水洗浄便座、ハンドドライヤーの停止。照明間引き。	R4～R6年度	
3	設備導入	高効率空調機への更新	R4～R6年度	
4	運用改善	外気取入れ量の制御	R4～R6年度	
5	設備導入	全熱交換器の採用	R4～R6年度	
6				
7				
8				

(2) エネルギー起源CO₂以外の温室効果ガス排出量の削減に向けた取組の内容等

	温室効果ガスの種類	実施計画		実績報告
		取組の内容	実施スケジュール	取組の実施状況
1				
2				
3				

(3) 上記の取組により達成しようとする目標および目標の進捗に対する自己評価

取組目標および目標設定の考え方	目標の進捗に対する自己評価
$\text{原単位} = \frac{\text{エネルギー使用量 (KL)}}{\text{建物延べ床面積 (m}^2\text{)}} \text{ で年1\%の削減}$	

(4) 温室効果ガス排出量等の実績

	計画開始年度前年度の実績	実績報告					
		(R4)年度	(R5)年度	(R6)年度	()年度	()年度	
原油換算エネルギー使用量	kL	9,643	0	0	0		
温室効果ガス総排出量	t-CO ₂	16,939	0	0	0		
エネルギー起源CO ₂	t-CO ₂	16,939					
非エネルギー起源CO ₂	t-CO ₂	0	0	0	0		
CH ₄	t-CO ₂						
N ₂ O	t-CO ₂						
HFCs	t-CO ₂						
PFCs	t-CO ₂						
SF ₆	t-CO ₂						
エネルギー等原単位の推移		0.0796					

備考 「温室効果ガスの種類別の排出量内訳」欄については、事業者行動計画の提出義務の要件に該当しない温室効果ガスの排出量は、記入する必要はありません。

(第3面)

5 再生可能エネルギー等の利用に関する取組

(1) 再生可能エネルギー等の利用に関する取組の内容等

■ 計画最終年度までの取組の内容等

	実施計画		実績報告
	取組の内容	実施スケジュール	取組の実施状況
1	太陽光発電の使用	R4～R6年度	
2			
3			
4			
5			

■ 中長期的な取組の内容等

	取組の内容
1	
2	
3	
4	
5	

(2) 所有する主な再生可能エネルギー設備

太陽光	60 kW	水力・小水力	kW	地熱	kW
太陽熱	kW	バイオマス	kW	その他 ()	kW
再エネ設備を効率的に利用する設備の導入実績					

(3) 再生可能エネルギー電気設備での発電量および自家消費量の実績

	計画開始年度 前年度の実績	実績報告				
		(R4)年度	(R5)年度	(R6)年度	()年度	()年度
再エネ電気設備での発電量	kWh	51,300				
上記のうち自家消費量	kWh	51,300				

7 その他のCO₂ネットゼロ社会づくりに資する取組

(1) 調整後排出係数に基づく温室効果ガス排出量の推移

項目	単位	計画開始年度 前年度の実績	実績報告				
			()年	()年	()年	()年	()年
温室効果ガス 排出量の推移	t-CO ₂	16,888					
【調整後排出係数】 関西電力㈱/日本エネ ルギー総合システム㈱	kg- CO ₂ /kWh	0.351/0.468					
特記事項							

(2) クレジット等購入

項目	単位	計画開始年度 前年度の実績	実績報告				
			()年	()年	()年	()年	()年
グリーン証書の購 入	t-CO ₂						
クレジットの購入	t-CO ₂						
特記事項							

(3) 通勤や出張など人の移動および物流における脱炭素化の取組等

	取組項目	実施計画		実績報告
		取組の内容	実施スケ ジュール	
1				
2				
3				

(4) 業務で使用する車輛の脱炭素化の取組

	項目	単位	計画開始年 度前年度の 保有台数	実績報告				
				()年	()年	()年	()年	()年
	保有車輛の数	台	3					
	上記のうち 次世代自動車の数	台	0					
特記事項								

(5) その他のCO₂ネットゼロ社会づくりに向けた取組等

	取組項目	実施計画		実績報告
		取組内容	実施 スケジュール	
1	グリーン購入	グリーン購入法による調達を100%実施する。	R4~R6年度	
2				
3				
4				
5				