

しが統計ハンドブック 2023

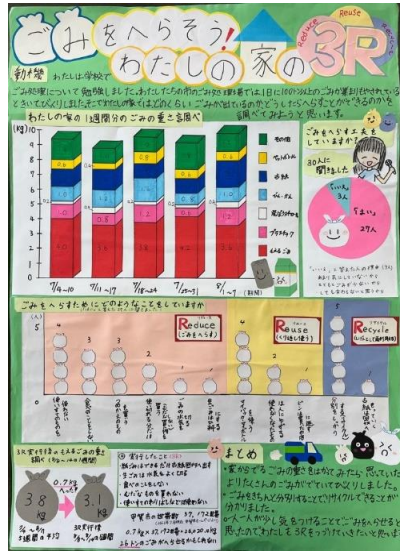
数字でわかる！滋賀県

第1部 (小学校1・2年)



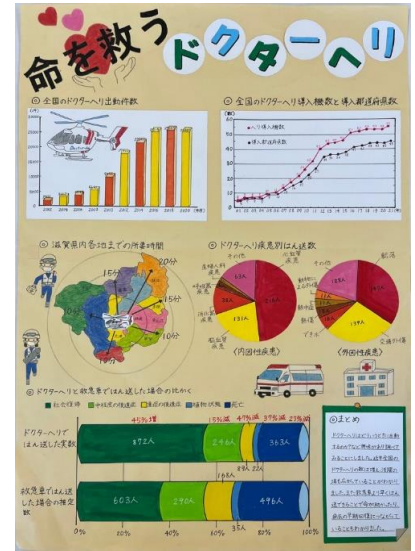
守山市立守山小学校
2年 森野 新大さん

第2部 (小学校3・4年)



甲賀市立甲南第一小学校
4年 上野 美月さん

第3部 (小学校5・6年)



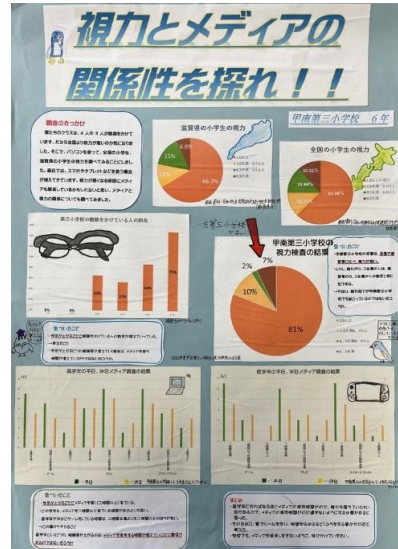
甲賀市立水口小学校
6年 松下 心乃葉さん

第4部 (中学校)



滋賀県立守山中学校
2年 畑山 優理子さん

パソコン統計グラフの部



甲賀市立甲南第三小学校
6年 辻 柚香さん・藤川 新太さん・山川 和幸さん

第72回滋賀県統計グラフコンクール各部特選作品

令和5年 (2023年) 3月発行
滋賀県総合企画部統計課

目次

利用に当たっての注意事項	
統計でみるしが	1
滋賀県なんでも一番	2
全国の中の滋賀県	4
滋賀県の1日	6
図で見る滋賀県の姿2023	
①自然	7
②人口	10
③農林水産業	14
④工業	17
⑤商業	19
⑥事業所・労働	21
⑦生活・環境	24
⑧物価・家計	29
⑨健康・福祉	31
⑩教育・文化・観光	35
⑪交通	41
⑫財政	43
地図で見る滋賀県市町の姿	44
市町編	48
都道府県編	56

利用に当たっての注意事項

- 特に断りのない限り、資料中「年」とあるのは暦年（1月～12月）、年度とあるのは会計年度（4月～翌3月）を示しています。
 - 数字の単位未満は四捨五入を原則としています。従って、総数と内訳の合計が一致しない場合があります。
 - 同じ内容の数値でも出典により若干異なることがあります。
 - 県内市町の名称・区域および地名は令和4年4月1日現在で記載しています。
 - 統計表で用いられている符号は次のとおりです。なお、注釈が別途付けられている場合はこの限りではありません。
- | | | |
|-----------|---|-----------|
| 「-」 | … | 該当数字なし |
| 「…」 | … | 資料なし |
| 「0」、「0.0」 | … | 単位に満たないもの |
| 「△」 | … | 負数 |