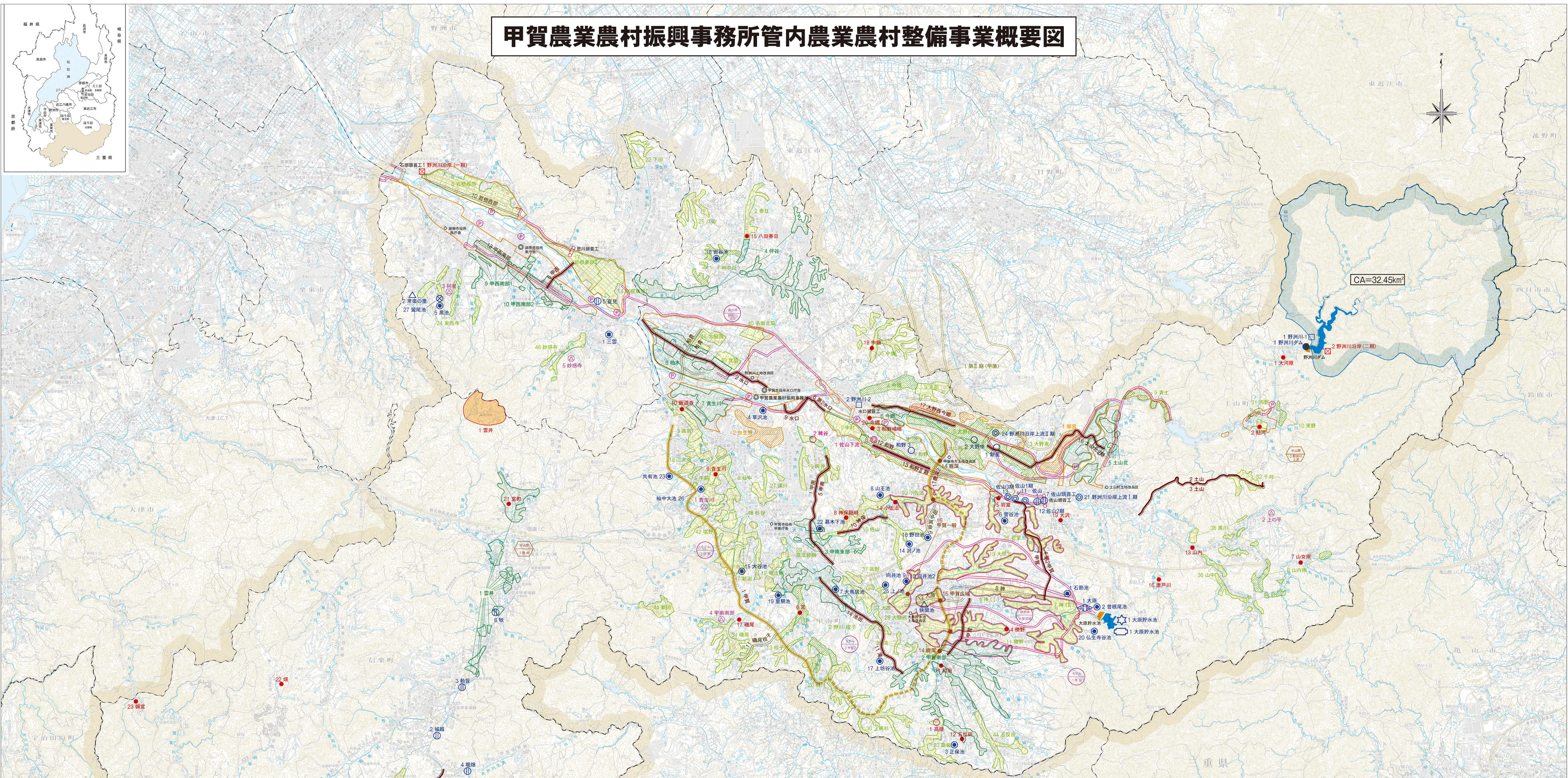


甲賀農業農村振興事務所管内農業農村整備事業概要図



凡例

- 市町村界
- 国営導水路
- 県営用水路
- ダム(貯水池)
- 揚水機場
- 頭首工
- 集水区域
- 国営受益
- 県営受益

農業農村整備事業地区一覧表

番号	地区名	実施年度	受益面積又は事業量	番号	地区名	実施年度	受益面積又は事業量	番号	地区名	実施年度	受益面積又は事業量	番号	地区名	実施年度	受益面積又は事業量
1	野洲川	H32~30	3,933ha	1	大野	H22~30	544ha	1	大野	H22~30	544ha	1	大野	H22~30	544ha
2	野洲川	H32~30	3,933ha	2	大野	H22~30	544ha	2	大野	H22~30	544ha	2	大野	H22~30	544ha
3	野洲川	H32~30	3,933ha	3	大野	H22~30	544ha	3	大野	H22~30	544ha	3	大野	H22~30	544ha
4	野洲川	H32~30	3,933ha	4	大野	H22~30	544ha	4	大野	H22~30	544ha	4	大野	H22~30	544ha
5	野洲川	H32~30	3,933ha	5	大野	H22~30	544ha	5	大野	H22~30	544ha	5	大野	H22~30	544ha
6	野洲川	H32~30	3,933ha	6	大野	H22~30	544ha	6	大野	H22~30	544ha	6	大野	H22~30	544ha
7	野洲川	H32~30	3,933ha	7	大野	H22~30	544ha	7	大野	H22~30	544ha	7	大野	H22~30	544ha
8	野洲川	H32~30	3,933ha	8	大野	H22~30	544ha	8	大野	H22~30	544ha	8	大野	H22~30	544ha
9	野洲川	H32~30	3,933ha	9	大野	H22~30	544ha	9	大野	H22~30	544ha	9	大野	H22~30	544ha
10	野洲川	H32~30	3,933ha	10	大野	H22~30	544ha	10	大野	H22~30	544ha	10	大野	H22~30	544ha
11	野洲川	H32~30	3,933ha	11	大野	H22~30	544ha	11	大野	H22~30	544ha	11	大野	H22~30	544ha
12	野洲川	H32~30	3,933ha	12	大野	H22~30	544ha	12	大野	H22~30	544ha	12	大野	H22~30	544ha
13	野洲川	H32~30	3,933ha	13	大野	H22~30	544ha	13	大野	H22~30	544ha	13	大野	H22~30	544ha
14	野洲川	H32~30	3,933ha	14	大野	H22~30	544ha	14	大野	H22~30	544ha	14	大野	H22~30	544ha
15	野洲川	H32~30	3,933ha	15	大野	H22~30	544ha	15	大野	H22~30	544ha	15	大野	H22~30	544ha
16	野洲川	H32~30	3,933ha	16	大野	H22~30	544ha	16	大野	H22~30	544ha	16	大野	H22~30	544ha
17	野洲川	H32~30	3,933ha	17	大野	H22~30	544ha	17	大野	H22~30	544ha	17	大野	H22~30	544ha
18	野洲川	H32~30	3,933ha	18	大野	H22~30	544ha	18	大野	H22~30	544ha	18	大野	H22~30	544ha
19	野洲川	H32~30	3,933ha	19	大野	H22~30	544ha	19	大野	H22~30	544ha	19	大野	H22~30	544ha
20	野洲川	H32~30	3,933ha	20	大野	H22~30	544ha	20	大野	H22~30	544ha	20	大野	H22~30	544ha
21	野洲川	H32~30	3,933ha	21	大野	H22~30	544ha	21	大野	H22~30	544ha	21	大野	H22~30	544ha
22	野洲川	H32~30	3,933ha	22	大野	H22~30	544ha	22	大野	H22~30	544ha	22	大野	H22~30	544ha
23	野洲川	H32~30	3,933ha	23	大野	H22~30	544ha	23	大野	H22~30	544ha	23	大野	H22~30	544ha
24	野洲川	H32~30	3,933ha	24	大野	H22~30	544ha	24	大野	H22~30	544ha	24	大野	H22~30	544ha
25	野洲川	H32~30	3,933ha	25	大野	H22~30	544ha	25	大野	H22~30	544ha	25	大野	H22~30	544ha
26	野洲川	H32~30	3,933ha	26	大野	H22~30	544ha	26	大野	H22~30	544ha	26	大野	H22~30	544ha
27	野洲川	H32~30	3,933ha	27	大野	H22~30	544ha	27	大野	H22~30	544ha	27	大野	H22~30	544ha
28	野洲川	H32~30	3,933ha	28	大野	H22~30	544ha	28	大野	H22~30	544ha	28	大野	H22~30	544ha
29	野洲川	H32~30	3,933ha	29	大野	H22~30	544ha	29	大野	H22~30	544ha	29	大野	H22~30	544ha