

(3) 季節別観光入込客数の内訳

- 「春」の観光入込客数等は、前年4月、5月に全国を対象とした緊急事態宣言が発出され大きく減少していたことなどから、その反動で増加したものと考えられる。
- 「夏」の宿泊客数は、宿泊周遊キャンペーン「今こそ滋賀を旅しよう！」を実施していたことや、新規宿泊施設の開業などから、増加したものと考えられる。
- 「秋」の観光入込客数等は、9月に、滋賀県に緊急事態宣言が発出されたことなどから、観光需要が落ち込み、減少したものと考えられる。
- 「冬」の観光入込客数等は、前年1月、2月は、新型コロナウイルス感染症の感染拡大が本格化する以前であったことなどから、減少したものと考えられる。

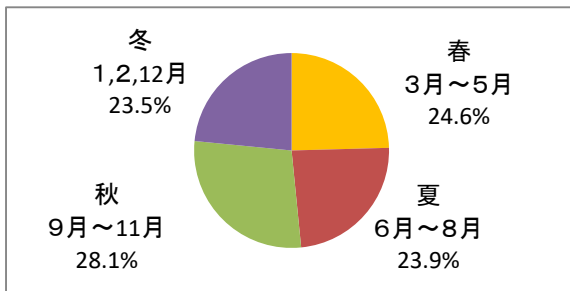
表3 季節別内訳

季節	観光入込客数	比率	対前年増減率	前年観光入込客数	宿泊客数	比率	対前年増減率	前年宿泊客数
春 3月～5月	9,091,880	24.6%	60.8%	5,655,800	595,754	23.1%	82.1%	327,200
夏 6月～8月	8,829,197	23.9%	1.8%	8,673,660	733,826	28.5%	22.1%	601,160
秋 9月～11月	10,406,663	28.1%	▲11.4%	11,748,080	723,210	28.1%	▲14.2%	842,780
冬 1,2,12月	8,679,634	23.5%	▲16.0%	10,336,760	523,682	20.3%	▲19.7%	651,860
合計	37,007,374	100.0%	1.6%	36,414,300	2,576,472	100.0%	6.3%	2,423,000

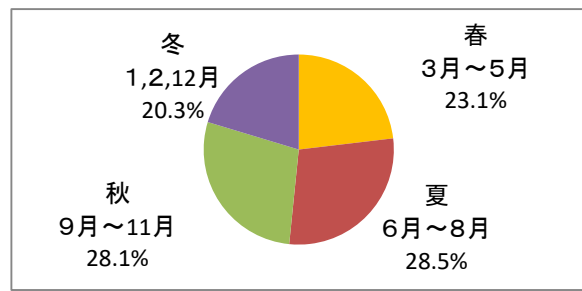
(注意) 端数の関係上、合計と一致しないことがある。

グラフ3 季節別内訳

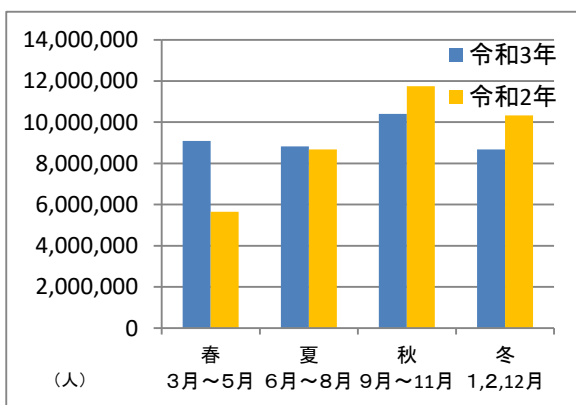
▼観光入込客数比率



▼宿泊客数比率



▼観光入込客数



▼宿泊客数

