

令和 3 年

# 滋賀県観光入込客統計調査書

滋賀県商工観光労働部観光振興局

## 目 次

1. 観光入込客統計調査の概要	1
2. 観光入込客統計調査の結果	2
(1) 令和3年の観光入込客数	
(2) 観光目的別観光入込客数の内訳	
(3) 季節別観光入込客数の内訳	
(4) 月別観光入込客数の内訳	
(5) 地域別観光入込客数の内訳	
3. 地域別・月別観光入込客数	7
4. 市町別・月別観光入込客数	9
5. 市町別・観光目的別観光入込客数	12
6. 観光入込客数ベスト30	14
7. 年別観光入込客数の推移	15
8. 令和3年滋賀県内有料道路利用台数調べ	16
9. 主な出来事	17
10. 観光入込客数推移	18

## 1. 観光入込客統計調査の概要

### (1) 調査方法

この調査は、令和3年の県内の観光客の目的別・季節別・月別・地域別の入込状況について、県内の市町から寄せられた報告を集計したものである。

### (2) 調査地点

県内の観光地で年間入込客数が1,000人以上見込まれる観光地において調査を実施し、679地点について計上した。

### (3) 調査期間

令和3年1月から12月までの1年間の調査を通して、月別に集計した。

### (4) 調査上の定義

観光入込客…その者の居住地が観光地の範囲の中か外か、あるいは外出の距離の大小にかかわらず、主に自然、歴史・文化、温泉・健康、スポーツ・レクリエーション、都市型観光、行祭事・イベント等の目的で観光地に入り込んだ者をいう。

観光地…観光客が多数来訪し、観光活動の状況からみて一体をなしていると認められる区域をいう。

※観光入込客数は全て延べ人数です。

## 2. 観光入込客統計調査の結果

### (1) 令和3年の観光入込客数

令和3年は、新型コロナウイルス感染症の感染拡大防止のため都道府県間の移動制限や観光施設の入場制限、外国人の入国制限等といった措置が、前年度に引き続き講じられた。このような中、宿泊周遊キャンペーン「今こそ滋賀を旅しよう！」をはじめとする各種の需要喚起策を実施したことにより、観光入込客数は対前年1.6%増の37,007,374人、宿泊客数についても対前年6.3%増の2,576,472人と一定の回復が見られたものの、依然として厳しい状況が続いている。

外国人観光入込客数については、対前年66.8%減の38,997人となり、年間を通して観光目的での入国ができない状況であったことから、2年連続で大幅に減少した。

また、前年に引き続き、比較的3密を避けやすいゴルフ場等のアウトドア関連施設は人気があり、特に1月、2月は、積雪に恵まれたこともあって、スキー場の観光入込客数が大幅に増加した。

なお、観光消費額は1,173億円であり、令和2年の1,329億円から156億円減少（▲11.7%）した。※観光消費額単価（日帰り：3,910円、宿泊：21,781円）

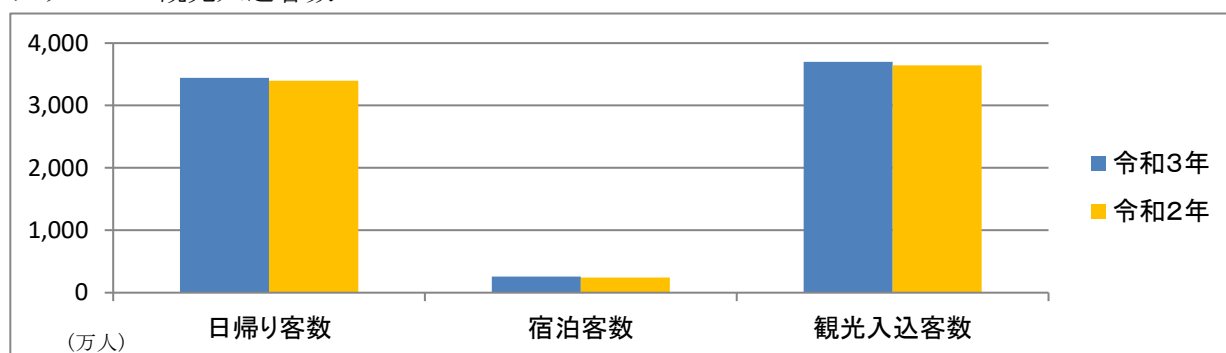
表1 観光入込客数および対前年増減率

	令和3年計（人）	令和2年計（人）	令和3年－令和2年（人）	対前年増減率
日帰り客数	34,430,902	33,991,300	439,602	1.3%
宿泊客数	2,576,472	2,423,000	153,472	6.3%
観光入込客数	37,007,374	36,414,300	593,074	1.6%

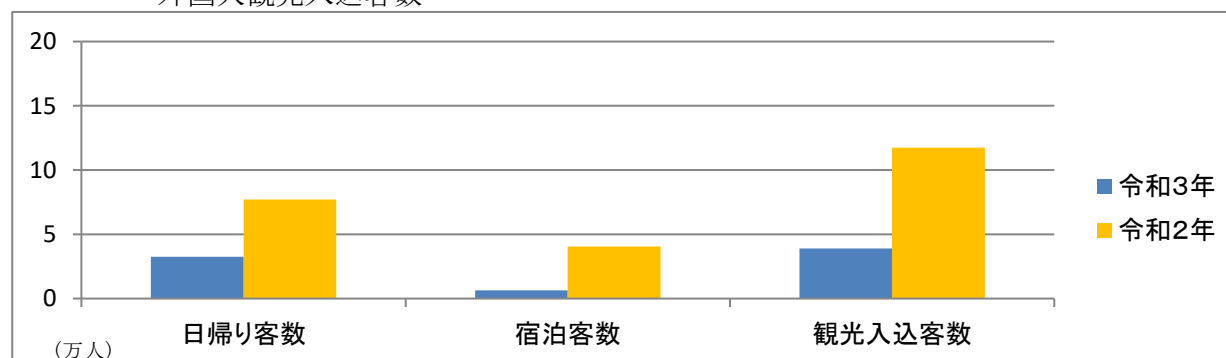
外国人観光入込客数および対前年増減率

	令和3年計（人）	令和2年計（人）	令和3年－令和2年（人）	対前年増減率
日帰り客数	32,579	77,090	▲44,511	▲57.7%
宿泊客数	6,418	40,472	▲34,054	▲84.1%
観光入込客数	38,997	117,562	▲78,565	▲66.8%

グラフ1 観光入込客数



外国人観光入込客数



(2) 観光目的別観光入込客数の内訳

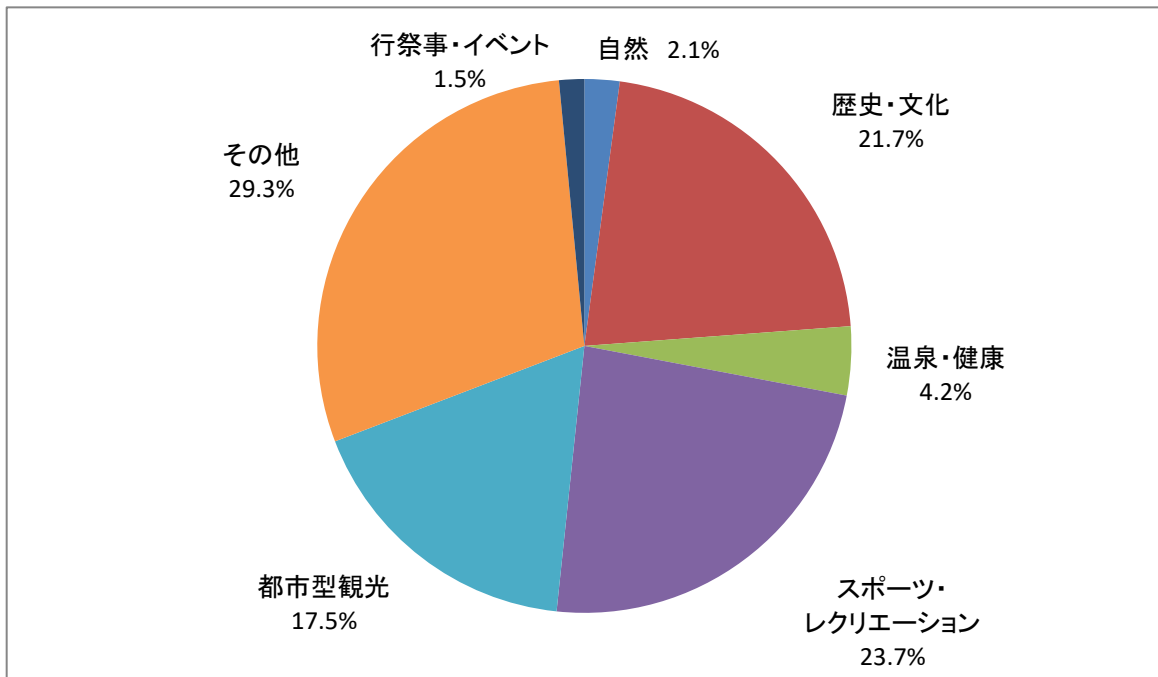
- 「行祭事・イベント」は、令和2年に続いて多くのイベントにおける開催自粛や規模縮小などにより、対前年14.5%の減少となった。
- 「スポーツ・レクリエーション」は、密を避けやすいゴルフ場や積雪に恵まれたスキー場への観光入込客数が増加したことなどから、対前年10.3%の増加となった。
- 宿泊施設や道の駅等が含まれる「その他」が全体の29.3%を占めた。

表2 目的別内訳

目的		観光入込客数	比率	対前年増減率	前年観光入込客数
観光地	自然	785,771	2.1%	▲7.0%	844,800
	歴史・文化	8,028,941	21.7%	▲5.7%	8,510,000
	温泉・健康	1,539,867	4.2%	3.5%	1,488,500
	スポーツ・レクリエーション	8,763,773	23.7%	10.3%	7,945,800
	都市型観光	6,483,328	17.5%	5.0%	6,173,100
	その他	10,842,168	29.3%	0.5%	10,792,800
	行祭事・イベント	563,526	1.5%	▲14.5%	659,300
合計		37,007,374	100.0%	1.6%	36,414,300

(注意) 端数の関係上、合計と一致しないことがある。

グラフ2 目的別内訳



(3) 季節別観光入込客数の内訳

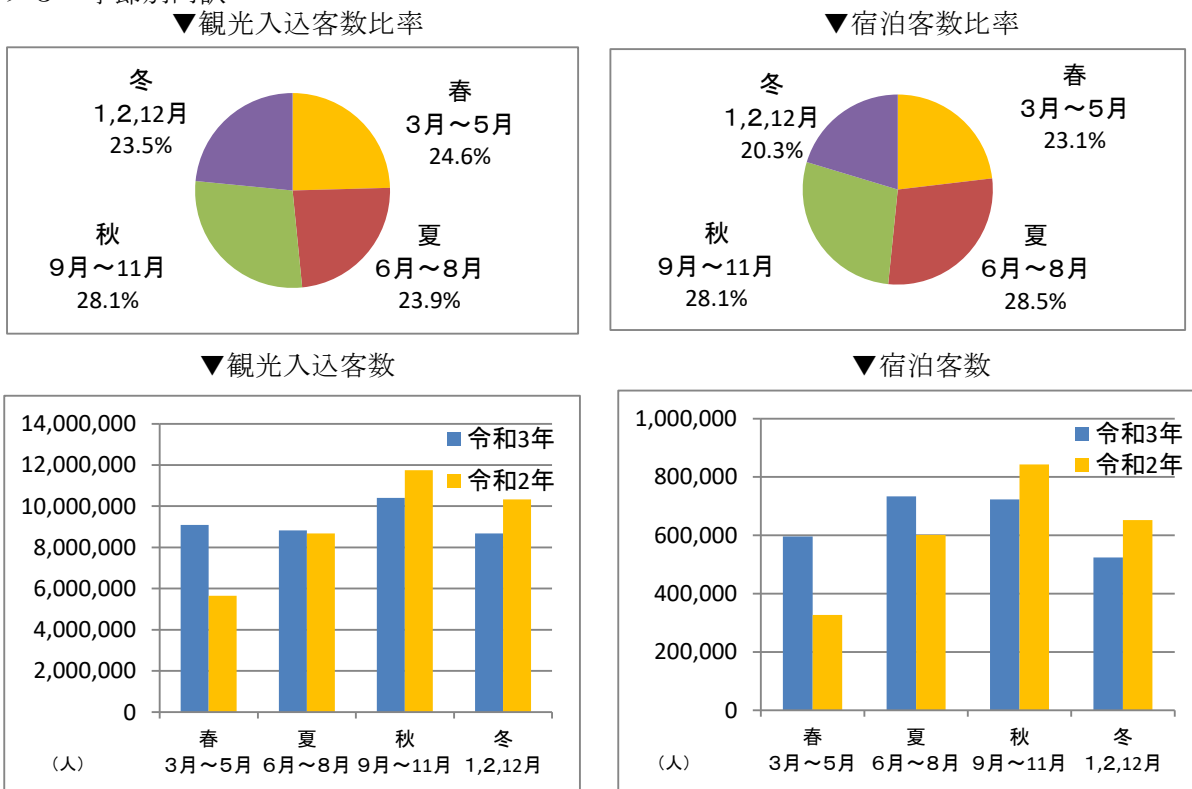
- 「春」の観光入込客数等は、前年4月、5月に全国を対象とした緊急事態宣言が発出され大きく減少していたことなどから、その反動で増加したものと考えられる。
- 「夏」の宿泊客数は、宿泊周遊キャンペーン「今こそ滋賀を旅しよう！」を実施していたことや、新規宿泊施設の開業などから、増加したものと考えられる。
- 「秋」の観光入込客数等は、9月に、滋賀県に緊急事態宣言が発出されたことなどから、観光需要が落ち込み、減少したものと考えられる。
- 「冬」の観光入込客数等は、前年1月、2月は、新型コロナウイルス感染症の感染拡大が本格化する以前であったことなどから、減少したものと考えられる。

表3 季節別内訳

季節	観光入込客数	比率	対前年増減率	前年観光入込客数	宿泊客数	比率	対前年増減率	前年宿泊客数
春 3月～5月	9,091,880	24.6%	60.8%	5,655,800	595,754	23.1%	82.1%	327,200
夏 6月～8月	8,829,197	23.9%	1.8%	8,673,660	733,826	28.5%	22.1%	601,160
秋 9月～11月	10,406,663	28.1%	▲11.4%	11,748,080	723,210	28.1%	▲14.2%	842,780
冬 1,2,12月	8,679,634	23.5%	▲16.0%	10,336,760	523,682	20.3%	▲19.7%	651,860
合計	37,007,374	100.0%	1.6%	36,414,300	2,576,472	100.0%	6.3%	2,423,000

(注意) 端数の関係上、合計と一致しないことがある。

グラフ3 季節別内訳



(4) 月別観光入込客数の内訳

- 令和3年1月、2月の観光入込客数は、前年同月には影響の少なかった新型コロナウイルス感染症の感染拡大により、初詣参拝者等が減少したことから、対前年で大きく減少している。
- 令和3年4月、5月の観光入込客数は、前年4月、5月に緊急事態宣言が発出され、観光入込客数の減少が特に大きかったことから、対前年で大きく増加している。
- 令和3年8月、9月の観光入込客数は、本県にまん延防止等重点措置が適用されたことや、緊急事態宣言の対象地域となったことから、対前年で大きく減少している。

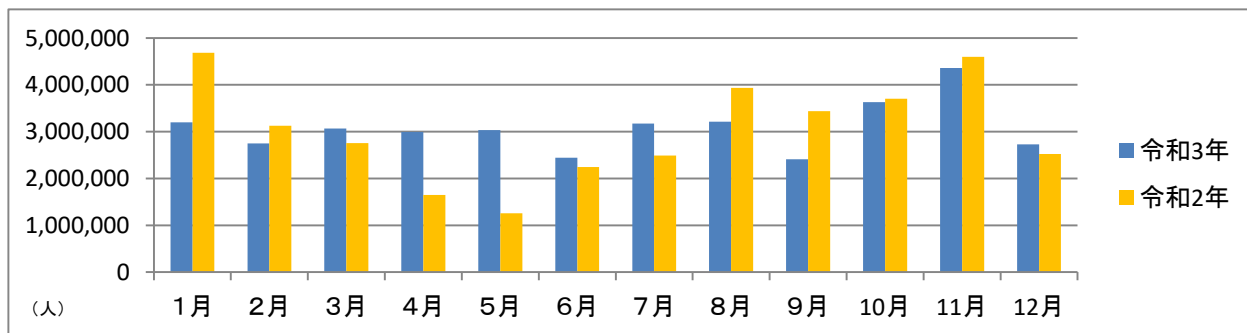
表4 月別内訳

月	観光入込客数	比率	対前年増減率	前年観光入込客数	宿泊客数	比率	対前年増減率	前年宿泊客数
1月	3,200,748	8.6%	▲ 31.7%	4,687,000	124,230	4.8%	▲ 44.4%	223,600
2月	2,747,054	7.4%	▲ 12.2%	3,128,000	140,326	5.4%	▲ 29.8%	199,900
3月	3,068,277	8.3%	11.5%	2,752,600	213,167	8.3%	17.8%	181,000
4月	2,992,038	8.1%	81.9%	1,645,000	180,149	7.0%	121.6%	81,300
5月	3,031,565	8.2%	140.9%	1,258,200	202,438	7.9%	211.9%	64,900
6月	2,442,543	6.6%	8.7%	2,247,600	158,719	6.2%	36.6%	116,200
7月	3,176,401	8.6%	27.6%	2,489,140	271,903	10.6%	51.6%	179,340
8月	3,210,253	8.7%	▲ 18.5%	3,936,920	303,204	11.8%	▲ 0.8%	305,620
9月	2,412,170	6.5%	▲ 29.9%	3,439,930	157,843	6.1%	▲ 39.0%	258,730
10月	3,632,626	9.8%	▲ 2.0%	3,706,320	265,782	10.3%	▲ 4.9%	279,620
11月	4,361,867	11.8%	▲ 5.2%	4,601,830	299,585	11.6%	▲ 1.6%	304,430
12月	2,731,832	7.4%	8.3%	2,521,760	259,126	10.1%	13.5%	228,360
合計	37,007,374	100.0%	1.6%	36,414,300	2,576,472	100.0%	6.3%	2,423,000

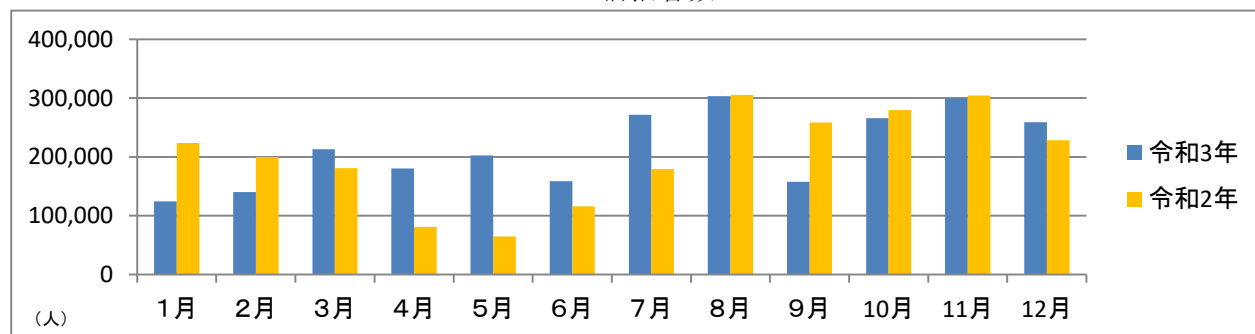
(注意) 端数の関係上、合計と一致しないことがある。

グラフ4 月別内訳

▼観光入込客数



▼宿泊客数



(5) 地域別観光入込客数の内訳

- 「湖南」や「東近江」の観光入込客数は、新規観光施設の開業や、人気観光施設の入込客数の回復等の要因により、他の地域に比べて対前年で増加した。
- 「湖東」では、新型コロナウイルス感染症の影響等により、宿泊施設の閉館があったことなどから、宿泊客数が大きく減少した。
- 宿泊周遊キャンペーン「今こそ滋賀を旅しよう！」をはじめとする需要喚起策を実施していたこと等の要因により、多くの地域で宿泊客数が対前年で増加した。

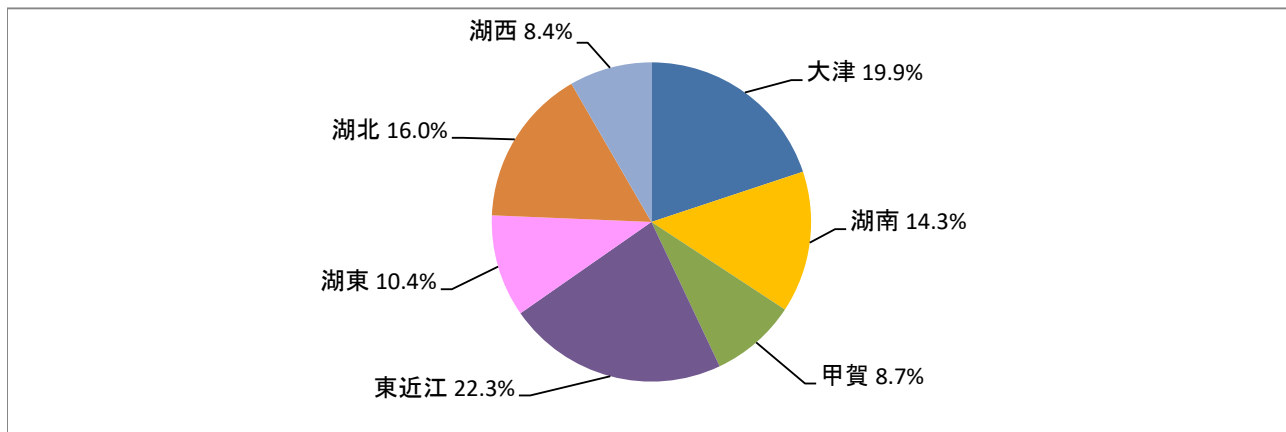
表5 地域別内訳

地域	観光入込客数	比率	対前年増減率	前年観光入込客数	宿泊客数	比率	対前年増減率	前年宿泊客数
大津	7,364,314	19.9%	▲ 2.6%	7,562,900	801,780	31.1%	9.6%	731,500
湖南	5,309,246	14.3%	5.3%	5,041,700	425,083	16.5%	17.2%	362,600
甲賀	3,229,412	8.7%	▲ 3.5%	3,347,400	162,470	6.3%	▲ 3.8%	168,800
東近江	8,265,965	22.3%	9.2%	7,568,200	260,549	10.1%	15.6%	225,300
湖東	3,832,579	10.4%	▲ 0.2%	3,839,700	265,081	10.3%	▲ 18.6%	325,500
湖北	5,915,365	16.0%	▲ 1.7%	6,019,300	438,246	17.0%	10.7%	396,000
湖西	3,090,493	8.4%	1.8%	3,035,100	223,263	8.7%	4.7%	213,300
合計	37,007,374	100.0%	1.6%	36,414,300	2,576,472	100.0%	6.3%	2,423,000

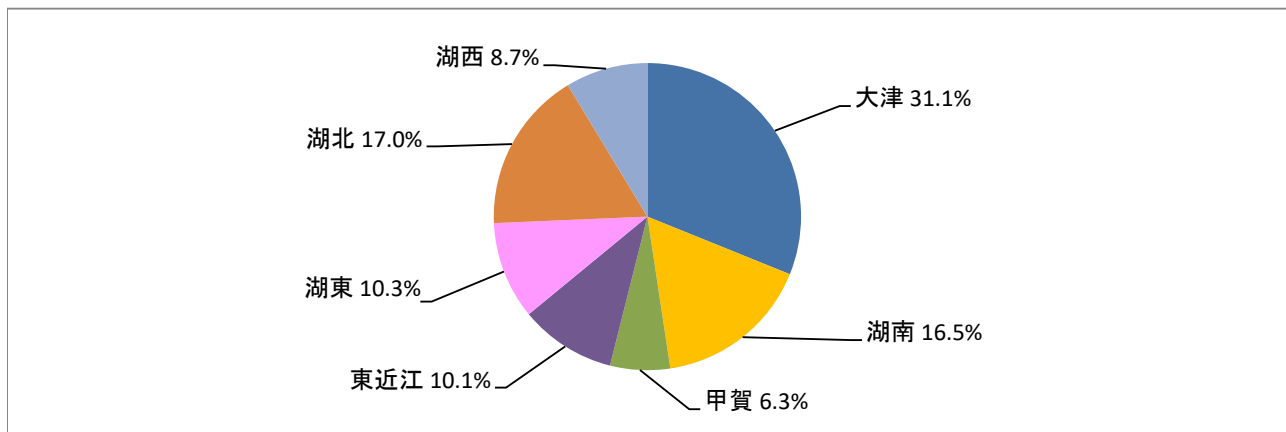
(注意) 端数の関係上、合計と一致しないことがある。

グラフ5 地域別内訳

▼観光入込客数比率



▼宿泊客数比率





### 3. 地域別・月別観光入込客数

(単位：人)

地域別	日帰り ・ 宿泊別	観光入込客数	月 別 観 光 入 込 客 数												前年計	前年比
			1月	2月	3月	4月	5月	6月	7月	8月	9月	10月	11月	12月		
大津	日帰り	6,562,534	620,716	442,485	536,852	476,809	483,162	416,280	587,521	551,337	400,655	651,120	914,204	481,393	6,831,400	96.1%
	宿泊	801,780	32,823	41,336	59,711	46,706	56,749	44,810	88,912	101,536	52,621	85,713	99,675	91,188	731,500	109.6%
	計	7,364,314	653,539	483,821	596,563	523,515	539,911	461,090	676,433	652,873	453,276	736,833	1,013,879	572,581	7,562,900	97.4%
湖南	日帰り	4,884,163	423,352	413,175	447,875	431,916	437,478	372,210	381,564	334,435	271,322	450,937	471,050	448,849	4,679,100	104.4%
	宿泊	425,083	27,676	29,429	42,451	35,554	35,438	29,254	37,504	41,168	26,193	36,524	43,100	40,792	362,600	117.2%
	計	5,309,246	451,028	442,604	490,326	467,470	472,916	401,464	419,068	375,603	297,515	487,461	514,150	489,641	5,041,700	105.3%
甲賀	日帰り	3,066,942	262,529	258,585	241,178	250,834	269,162	224,132	256,362	220,602	207,315	293,181	357,917	225,145	3,178,600	96.5%
	宿泊	162,470	7,892	8,288	13,712	12,924	13,410	12,066	13,877	16,422	12,443	17,745	18,448	15,243	168,800	96.3%
	計	3,229,412	270,421	266,873	254,890	263,758	282,572	236,198	270,239	237,024	219,758	310,926	376,365	240,388	3,347,400	96.5%
東近江	日帰り	8,005,416	598,232	545,533	678,709	623,476	679,652	532,845	652,786	716,588	667,970	810,950	939,002	559,673	7,342,900	109.0%
	宿泊	260,549	13,391	14,388	23,004	17,681	19,873	17,993	28,134	29,053	15,389	26,995	28,459	26,189	225,300	115.6%
	計	8,265,965	611,623	559,921	701,713	641,157	699,525	550,838	680,920	745,641	683,359	837,945	967,461	585,862	7,568,200	109.2%
湖東	日帰り	3,567,498	543,150	253,852	333,946	283,168	245,631	213,841	252,284	244,596	212,129	299,715	478,590	206,596	3,514,200	101.5%
	宿泊	265,081	17,970	18,286	23,370	20,378	18,247	15,764	23,988	25,610	18,241	23,878	30,084	29,265	325,500	81.4%
	計	3,832,579	561,120	272,138	357,316	303,546	263,878	229,605	276,272	270,206	230,370	323,593	508,674	235,861	3,839,700	99.8%
湖北	日帰り	5,477,119	415,481	498,803	432,904	449,268	470,380	348,171	479,374	524,523	339,505	547,729	597,949	373,032	5,623,300	97.4%
	宿泊	438,246	21,102	22,583	37,893	28,919	30,516	24,670	46,298	55,691	28,436	45,367	51,503	45,268	396,000	110.7%
	計	5,915,365	436,583	521,386	470,797	478,187	500,896	372,841	525,672	580,214	367,941	593,096	649,452	418,300	6,019,300	98.3%
湖西	日帰り	2,867,230	213,058	194,295	183,646	296,418	243,662	176,345	294,607	314,968	155,431	313,212	303,570	178,018	2,821,800	101.6%
	宿泊	223,263	3,376	6,016	13,026	17,987	28,205	14,162	33,190	33,724	4,520	29,560	28,316	11,181	213,300	104.7%
	計	3,090,493	216,434	200,311	196,672	314,405	271,867	190,507	327,797	348,692	159,951	342,772	331,886	189,199	3,035,100	101.8%
合計	日帰り	34,430,902	3,076,518	2,606,728	2,855,110	2,811,889	2,829,127	2,283,824	2,904,498	2,907,049	2,254,327	3,366,844	4,062,282	2,472,706	33,991,300	101.3%
	宿泊	2,576,472	124,230	140,326	213,167	180,149	202,438	158,719	271,903	303,204	157,843	265,782	299,585	259,126	2,423,000	106.3%
	計	37,007,374	3,200,748	2,747,054	3,068,277	2,992,038	3,031,565	2,442,543	3,176,401	3,210,253	2,412,170	3,632,626	4,361,867	2,731,832	36,414,300	101.6%

地域別・月別観光入込客数（外国人）

（単位：人）

地域別	日帰り ・宿泊別	観光入込客数	月 別 観 光 入 込 客 数												前年計	前年比
			1月	2月	3月	4月	5月	6月	7月	8月	9月	10月	11月	12月		
大津	日帰り	8,682	568	553	681	437	931	498	933	1,250	785	610	788	648	24,841	35.0%
	宿泊	918	39	142	60	24	57	9	279	96	29	71	54	58	22,579	4.1%
	計	9,600	607	695	741	461	988	507	1,212	1,346	814	681	842	706	47,420	20.2%
湖南	日帰り	871	48	47	25	73	114	58	55	165	171	41	27	47	1,571	55.4%
	宿泊	1,492	107	131	156	110	75	94	133	200	96	172	111	107	5,820	25.6%
	計	2,363	155	178	181	183	189	152	188	365	267	213	138	154	7,391	32.0%
甲賀	日帰り	1,835	7	50	262	367	246	115	170	114	87	113	188	116	1,680	109.2%
	宿泊	45	11	0	0	2	5	6	8	4	4	1	2	2	135	33.3%
	計	1,880	18	50	262	369	251	121	178	118	91	114	190	118	1,815	103.6%
東近江	日帰り	2,964	59	67	117	164	146	208	436	439	299	408	439	182	5,177	57.3%
	宿泊	3,073	267	280	244	288	343	265	244	231	221	127	362	201	2,050	149.9%
	計	6,037	326	347	361	452	489	473	680	670	520	535	801	383	7,227	83.5%
湖東	日帰り	3,728	312	311	435	359	336	143	303	310	205	316	469	229	12,825	29.1%
	宿泊	158	36	12	23	10	28	5	3	11	4	15	9	2	4,297	3.7%
	計	3,886	348	323	458	369	364	148	306	321	209	331	478	231	17,122	22.7%
湖北	日帰り	14,316	4,647	5,270	2,325	548	539	328	155	86	42	172	142	62	9,990	143.3%
	宿泊	553	110	76	62	47	63	37	28	33	22	15	29	31	4,577	12.1%
	計	14,869	4,757	5,346	2,387	595	602	365	183	119	64	187	171	93	14,567	102.1%
湖西	日帰り	183	8	3	1	10	21	14	36	46	12	4	27	1	21,006	0.9%
	宿泊	179	1	0	3	14	13	57	31	7	20	2	8	23	1,014	17.7%
	計	362	9	3	4	24	34	71	67	53	32	6	35	24	22,020	1.6%
合計	日帰り	32,579	5,649	6,301	3,846	1,958	2,333	1,364	2,088	2,410	1,601	1,664	2,080	1,285	77,090	42.3%
	宿泊	6,418	571	641	548	495	584	473	726	582	396	403	575	424	40,472	15.9%
	計	38,997	6,220	6,942	4,394	2,453	2,917	1,837	2,814	2,992	1,997	2,067	2,655	1,709	117,562	33.2%

#### 4. 市町別・月別観光入込客数

[大津]

(単位：人)

市町別	日帰り・宿泊別	観光入込客数	月 別 観 光 入 込 客 数												前年計	前年比
			1月	2月	3月	4月	5月	6月	7月	8月	9月	10月	11月	12月		
大津市	日帰り	6,562,534	620,716	442,485	536,852	476,809	483,162	416,280	587,521	551,337	400,655	651,120	914,204	481,393	6,831,400	96.1%
	宿泊	801,780	32,823	41,336	59,711	46,706	56,749	44,810	88,912	101,536	52,621	85,713	99,675	91,188	731,500	109.6%
	計	7,364,314	653,539	483,821	596,563	523,515	539,911	461,090	676,433	652,873	453,276	736,833	1,013,879	572,581	7,562,900	97.4%
合計	日帰り	6,562,534	620,716	442,485	536,852	476,809	483,162	416,280	587,521	551,337	400,655	651,120	914,204	481,393	6,831,400	96.1%
	宿泊	801,780	32,823	41,336	59,711	46,706	56,749	44,810	88,912	101,536	52,621	85,713	99,675	91,188	731,500	109.6%
	計	7,364,314	653,539	483,821	596,563	523,515	539,911	461,090	676,433	652,873	453,276	736,833	1,013,879	572,581	7,562,900	97.4%

[湖南]

(単位：人)

市町別	日帰り・宿泊別	観光入込客数	月 別 観 光 入 込 客 数												前年計	前年比
			1月	2月	3月	4月	5月	6月	7月	8月	9月	10月	11月	12月		
草津市	日帰り	1,941,534	134,961	187,334	211,499	178,101	134,588	129,168	178,686	134,414	80,289	221,329	213,453	137,712	1,893,400	102.5%
	宿泊	265,142	16,279	18,610	22,072	19,687	20,156	19,107	24,311	23,703	17,650	26,557	28,901	28,109	237,000	111.9%
	計	2,206,676	151,240	205,944	233,571	197,788	154,744	148,275	202,997	158,117	97,939	247,886	242,354	165,821	2,130,400	103.6%
守山市	日帰り	895,954	64,085	70,605	65,741	81,050	89,515	101,708	75,581	76,361	62,503	65,308	64,341	79,156	909,900	98.5%
	宿泊	83,104	3,860	3,340	8,090	6,035	5,270	4,695	8,615	10,955	5,224	7,980	10,370	8,670	69,900	118.9%
	計	979,058	67,945	73,945	73,831	87,085	94,785	106,403	84,196	87,316	67,727	73,288	74,711	87,826	979,800	99.9%
栗東市	日帰り	891,047	59,269	71,005	72,628	77,461	93,131	77,363	72,486	74,534	68,799	78,870	77,140	68,361	829,800	107.4%
	宿泊	36,335	4,935	5,173	7,934	6,885	6,373	3,066	396	793	126	237	239	178	20,900	173.9%
	計	927,382	64,204	76,178	80,562	84,346	99,504	80,429	72,882	75,327	68,925	79,107	77,379	68,539	850,700	109.0%
野洲市	日帰り	1,155,628	165,037	84,231	98,007	95,304	120,244	63,971	54,811	49,126	59,731	85,430	116,116	163,620	1,046,000	110.5%
	宿泊	40,502	2,602	2,306	4,355	2,947	3,639	2,386	4,182	5,717	3,193	1,750	3,590	3,835	34,800	116.4%
	計	1,196,130	167,639	86,537	102,362	98,251	123,883	66,357	58,993	54,843	62,924	87,180	119,706	167,455	1,080,800	110.7%
合計	日帰り	4,884,163	423,352	413,175	447,875	431,916	437,478	372,210	381,564	334,435	271,322	450,937	471,050	448,849	4,679,100	104.4%
	宿泊	425,083	27,676	29,429	42,451	35,554	35,438	29,254	37,504	41,168	26,193	36,524	43,100	40,792	362,600	117.2%
	計	5,309,246	451,028	442,604	490,326	467,470	472,916	401,464	419,068	375,603	297,515	487,461	514,150	489,641	5,041,700	105.3%

[甲賀]

(単位：人)

市町別	日帰り・宿泊別	観光入込客数	月 別 観 光 入 込 客 数												前年計	前年比
			1月	2月	3月	4月	5月	6月	7月	8月	9月	10月	11月	12月		
甲賀市	日帰り	2,562,444	230,473	219,799	199,327	210,097	223,711	186,873	217,592	183,395	175,954	247,909	288,093	179,221	2,692,400	95.2%
	宿泊	152,702	7,360	7,363	12,456	11,870	12,761	11,575	12,834	15,764	12,443	16,601	17,279	14,396	159,700	95.6%
	計	2,715,146	237,833	227,162	211,783	221,967	236,472	198,448	230,426	199,159	188,397	264,510	305,372	193,617	2,852,100	95.2%
湖南市	日帰り	504,498	32,056	38,786	41,851	40,737	45,451	37,259	38,770	37,207	31,361	45,272	69,824	45,924	486,200	103.8%
	宿泊	9,768	532	925	1,256	1,054	649	491	1,043	658	0	1,144	1,169	847	9,100	107.3%
	計	514,266	32,588	39,711	43,107	41,791	46,100	37,750	39,813	37,865	31,361	46,416	70,993	46,771	495,300	103.8%
合計	日帰り	3,066,942	262,529	258,585	241,178	250,834	269,162	224,132	256,362	220,602	207,315	293,181	357,917	225,145	3,178,600	96.5%
	宿泊	162,470	7,892	8,288	13,712	12,924	13,410	12,066	13,877	16,422	12,443	17,745	18,448	15,243	168,800	96.3%
	計	3,229,412	270,421	266,873	254,890	263,758	282,572	236,198	270,239	237,024	219,758	310,926	376,365	240,388	3,347,400	96.5%

## 〔東近江〕 (単位：人)

市町別	日帰り・宿泊別	観光入込客数	月 別 観 光 入 込 客 数												前年計	前年比
			1月	2月	3月	4月	5月	6月	7月	8月	9月	10月	11月	12月		
近江八幡市	日帰り	4,189,012	336,908	282,318	393,336	301,305	320,930	258,374	321,071	350,476	345,683	440,748	511,215	326,648	3,822,500	109.6%
	宿泊	67,413	2,460	3,065	6,896	3,905	3,645	2,999	7,489	8,426	2,966	8,116	8,544	8,902	71,200	94.7%
	計	4,256,425	339,368	285,383	400,232	305,210	324,575	261,373	328,560	358,902	348,649	448,864	519,759	335,550	3,893,700	109.3%
東近江市	日帰り	2,035,808	158,095	138,400	146,296	155,442	175,924	139,099	179,984	197,950	163,724	181,153	273,215	126,526	1,914,200	106.4%
	宿泊	168,648	10,328	10,851	14,084	12,052	14,021	14,101	16,754	17,619	12,309	15,304	15,961	15,264	135,000	124.9%
	計	2,204,456	168,423	149,251	160,380	167,494	189,945	153,200	196,738	215,569	176,033	196,457	289,176	141,790	2,049,200	107.6%
日野町	日帰り	457,945	20,762	36,773	34,957	47,059	51,014	28,272	35,928	36,380	31,762	64,360	49,982	20,696	394,300	116.1%
	宿泊	6,999	291	289	696	671	824	374	876	1,028	14	865	688	383	8,500	82.3%
	計	464,944	21,053	37,062	35,653	47,730	51,838	28,646	36,804	37,408	31,776	65,225	50,670	21,079	402,800	115.4%
竜王町	日帰り	1,322,651	82,467	88,042	104,120	119,670	131,784	107,100	115,803	131,782	126,801	124,689	104,590	85,803	1,211,900	109.1%
	宿泊	17,489	312	183	1,328	1,053	1,383	519	3,015	1,980	100	2,710	3,266	1,640	10,600	165.0%
	計	1,340,140	82,779	88,225	105,448	120,723	133,167	107,619	118,818	133,762	126,901	127,399	107,856	87,443	1,222,500	109.6%
合計	日帰り	8,005,416	598,232	545,533	678,709	623,476	679,652	532,845	652,786	716,588	667,970	810,950	939,002	559,673	7,342,900	109.0%
	宿泊	260,549	13,391	14,388	23,004	17,681	19,873	17,993	28,134	29,053	15,389	26,995	28,459	26,189	225,300	115.6%
	計	8,265,965	611,623	559,921	701,713	641,157	699,525	550,838	680,920	745,641	683,359	837,945	967,461	585,862	7,568,200	109.2%

## 〔湖東〕 (単位：人)

市町別	日帰り・宿泊別	観光入込客数	月 別 観 光 入 込 客 数												前年計	前年比
			1月	2月	3月	4月	5月	6月	7月	8月	9月	10月	11月	12月		
彦根市	日帰り	1,279,035	72,145	64,386	161,801	135,179	91,332	74,719	108,021	92,213	66,709	117,417	215,551	79,562	1,130,600	113.1%
	宿泊	263,486	17,970	18,286	23,370	20,278	18,047	15,664	23,786	25,106	18,238	23,666	29,855	29,220	324,000	81.3%
	計	1,542,521	90,115	82,672	185,171	155,457	109,379	90,383	131,807	117,319	84,947	141,083	245,406	108,782	1,454,600	106.0%
愛荘町	日帰り	244,708	14,371	15,310	17,546	14,643	16,899	15,344	17,287	19,301	16,476	19,928	60,863	16,740	236,000	103.7%
	宿泊	55	0	0	0	0	0	0	2	4	3	12	29	5	0	-
	計	244,763	14,371	15,310	17,546	14,643	16,899	15,344	17,289	19,305	16,479	19,940	60,892	16,745	236,000	103.7%
豊郷町	日帰り	40,345	1,835	3,055	3,792	3,657	3,109	2,666	3,584	1,616	1,210	3,738	8,056	4,027	39,900	101.1%
	宿泊	0	0	0	0	0	0	0	0	0	0	0	0	0	0	-
	計	40,345	1,835	3,055	3,792	3,657	3,109	2,666	3,584	1,616	1,210	3,738	8,056	4,027	39,900	101.1%
甲良町	日帰り	463,400	23,499	31,601	34,907	36,989	44,791	33,512	36,649	40,841	40,543	44,498	68,221	27,349	440,500	105.2%
	宿泊	0	0	0	0	0	0	0	0	0	0	0	0	0	0	-
	計	463,400	23,499	31,601	34,907	36,989	44,791	33,512	36,649	40,841	40,543	44,498	68,221	27,349	440,500	105.2%
多賀町	日帰り	1,540,010	431,300	139,500	115,900	92,700	89,500	87,600	86,743	90,625	87,191	114,134	125,899	78,918	1,667,200	92.4%
	宿泊	1,540	0	0	0	100	200	100	200	500	0	200	200	40	1,500	102.7%
	計	1,541,550	431,300	139,500	115,900	92,800	89,700	87,700	86,943	91,125	87,191	114,334	126,099	78,958	1,668,700	92.4%
合計	日帰り	3,567,498	543,150	253,852	333,946	283,168	245,631	213,841	252,284	244,596	212,129	299,715	478,590	206,596	3,514,200	101.5%
	宿泊	265,081	17,970	18,286	23,370	20,378	18,247	15,764	23,988	25,610	18,241	23,878	30,084	29,265	325,500	81.4%
	計	3,832,579	561,120	272,138	357,316	303,546	263,878	229,605	276,272	270,206	230,370	323,593	508,674	235,861	3,839,700	99.8%

〔湖北〕

(単位：人)

市町別	日帰り・宿泊別	観光入込客数	月 別 観 光 入 込 客 数												前年計	前年比
			1月	2月	3月	4月	5月	6月	7月	8月	9月	10月	11月	12月		
長浜市	日帰り	4,004,297	290,480	284,140	324,162	364,532	347,021	266,870	347,505	390,347	258,242	404,908	457,705	268,385	4,285,200	93.4%
	宿泊	250,139	12,207	13,158	21,418	17,411	18,194	13,902	26,334	30,573	15,389	25,655	29,334	26,564	251,100	99.6%
	計	4,254,436	302,687	297,298	345,580	381,943	365,215	280,772	373,839	420,920	273,631	430,563	487,039	294,949	4,536,300	93.8%
米原市	日帰り	1,472,822	125,001	214,663	108,742	84,736	123,359	81,301	131,869	134,176	81,263	142,821	140,244	104,647	1,338,100	110.1%
	宿泊	188,107	8,895	9,425	16,475	11,508	12,322	10,768	19,964	25,118	13,047	19,712	22,169	18,704	144,900	129.8%
	計	1,660,929	133,896	224,088	125,217	96,244	135,681	92,069	151,833	159,294	94,310	162,533	162,413	123,351	1,483,000	112.0%
合計	日帰り	5,477,119	415,481	498,803	432,904	449,268	470,380	348,171	479,374	524,523	339,505	547,729	597,949	373,032	5,623,300	97.4%
	宿泊	438,246	21,102	22,583	37,893	28,919	30,516	24,670	46,298	55,691	28,436	45,367	51,503	45,268	396,000	110.7%
	計	5,915,365	436,583	521,386	470,797	478,187	500,896	372,841	525,672	580,214	367,941	593,096	649,452	418,300	6,019,300	98.3%

〔湖西〕

(単位：人)

市町別	日帰り・宿泊別	観光入込客数	月 別 観 光 入 込 客 数												前年計	前年比
			1月	2月	3月	4月	5月	6月	7月	8月	9月	10月	11月	12月		
高島市	日帰り	2,867,230	213,058	194,295	183,646	296,418	243,662	176,345	294,607	314,968	155,431	313,212	303,570	178,018	2,821,800	101.6%
	宿泊	223,263	3,376	6,016	13,026	17,987	28,205	14,162	33,190	33,724	4,520	29,560	28,316	11,181	213,300	104.7%
	計	3,090,493	216,434	200,311	196,672	314,405	271,867	190,507	327,797	348,692	159,951	342,772	331,886	189,199	3,035,100	101.8%
合計	日帰り	2,867,230	213,058	194,295	183,646	296,418	243,662	176,345	294,607	314,968	155,431	313,212	303,570	178,018	2,821,800	101.6%
	宿泊	223,263	3,376	6,016	13,026	17,987	28,205	14,162	33,190	33,724	4,520	29,560	28,316	11,181	213,300	104.7%
	計	3,090,493	216,434	200,311	196,672	314,405	271,867	190,507	327,797	348,692	159,951	342,772	331,886	189,199	3,035,100	101.8%

【合計】

市町別	日帰り・宿泊別	観光入込客数	月 別 観 光 入 込 客 数												前年計	前年比
			1月	2月	3月	4月	5月	6月	7月	8月	9月	10月	11月	12月		
合計	日帰り	34,430,902	3,076,518	2,606,728	2,855,110	2,811,889	2,829,127	2,283,824	2,904,498	2,907,049	2,254,327	3,366,844	4,062,282	2,472,706	33,991,300	101.3%
	宿泊	2,576,472	124,230	140,326	213,167	180,149	202,438	158,719	271,903	303,204	157,843	265,782	299,585	259,126	2,423,000	106.3%
	計	37,007,374	3,200,748	2,747,054	3,068,277	2,992,038	3,031,565	2,442,543	3,176,401	3,210,253	2,412,170	3,632,626	4,361,867	2,731,832	36,414,300	101.6%

5. 市町別・観光目的別観光入込客数

(単位：人)

市町名		計	自然	歴史・文化		温泉・健康	スポーツ・レクリエーション			都市型観光 (買物・食等)	その他	行祭事・ イベント
				歴史	博物館・美術館 等		スポーツ施設、 キャンプ場等	水泳場・マリ ーナ	公園・テマ パーク等			
大津市	観光入込客数	7,364,314	0	1,410,298	154,503	577,708	744,094	189,733	825,669	279,613	3,101,058	81,638
	うち外国人数	9,600	0	1,019	52	28	6,934	0	5	40	1,512	10
大津計	観光入込客数	7,364,314	0	1,410,298	154,503	577,708	744,094	189,733	825,669	279,613	3,101,058	81,638
	うち外国人数	9,600	0	1,019	52	28	6,934	0	5	40	1,512	10
草津市	観光入込客数	2,206,676	25,967	84,471	383,555	0	0	0	1,155,799	96,864	454,900	5,120
	うち外国人数	926	0	14	0	0	0	0	0	0	912	0
守山市	観光入込客数	979,058	31,861	44,866	163,242	0	261,314	0	0	346,860	112,848	18,067
	うち外国人数	1,437	0	0	621	0	36	0	0	200	580	0
栗東市	観光入込客数	927,382	72,930	15,901	15,030	0	150,601	0	13,500	267,100	392,320	0
	うち外国人数	0	0	0	0	0	0	0	0	0	0	0
野洲市	観光入込客数	1,196,130	0	187,781	6,929	0	63,199	0	755,273	107,139	0	75,809
	うち外国人数	0	0	0	0	0	0	0	0	0	0	0
湖南計	観光入込客数	5,309,246	130,758	333,019	568,756	0	475,114	0	1,924,572	817,963	960,068	98,996
	うち外国人数	2,363	0	14	621	0	36	0	0	200	1,492	0
甲賀市	観光入込客数	2,715,146	27,285	27,598	508,321	320,042	1,279,355	0	0	38,964	284,283	229,298
	うち外国人数	1,880	4	0	1,431	0	337	0	0	0	45	63
湖南市	観光入込客数	514,266	0	37,780	0	114,562	88,638	0	30,690	242,596	0	0
	うち外国人数	0	0	0	0	0	0	0	0	0	0	0
甲賀計	観光入込客数	3,229,412	27,285	65,378	508,321	434,604	1,367,993	0	30,690	281,560	284,283	229,298
	うち外国人数	1,880	4	0	1,431	0	337	0	0	0	45	63
近江八幡市	観光入込客数	4,256,425	39,446	1,104,221	113,728	0	0	0	0	2,865,560	123,870	9,600
	うち外国人数	661	57	229	127	0	0	0	0	0	248	0
東近江市	観光入込客数	2,204,456	20,039	485,925	31,068	157,185	92,202	0	45,741	237,331	1,120,243	14,722
	うち外国人数	3,911	0	550	0	0	1,128	0	0	0	2,233	0
日野町	観光入込客数	464,944	7,000	1,700	30,346	0	170,219	0	208,297	11,520	16,095	19,767
	うち外国人数	9	0	0	8	0	0	0	0	0	0	1
竜王町	観光入込客数	1,340,140	0	14,320	0	89,712	47,884	0	113,483	0	1,074,741	0
	うち外国人数	1,456	0	0	0	0	0	0	79	0	1,377	0
東近江計	観光入込客数	8,265,965	66,485	1,606,166	175,142	246,897	310,305	0	367,521	3,114,411	2,334,949	44,089
	うち外国人数	6,037	57	779	135	0	1,128	0	79	0	3,858	1

(単位：人)

市町名		計	自然	歴史・文化		温泉・健康	スポーツ・レクリエーション			都市型観光 (買物・食等)	その他	行祭事・ イベント
				歴史	博物館・美術館 等		スポーツ施設、 キャンプ場等	水泳場・マリー ナ	公園・テーマ パーク等			
彦根市	観光入込客数	1,542,521	0	649,790	2,989	0	76,921	21,531	0	224,534	457,271	109,485
	うち外国人数	3,494	0	2,338	3	0	0	0	0	616	537	0
愛荘町	観光入込客数	244,763	0	54,245	46,768	0	0	0	0	12,199	131,551	0
	うち外国人数	52	0	52	0	0	0	0	0	0	0	0
豊郷町	観光入込客数	40,345	0	384	39,961	0	0	0	0	0	0	0
	うち外国人数	340	0	0	340	0	0	0	0	0	0	0
甲良町	観光入込客数	463,400	0	27,400	3,218	0	0	0	0	0	432,782	0
	うち外国人数	0	0	0	0	0	0	0	0	0	0	0
多賀町	観光入込客数	1,541,550	27,786	1,491,000	11,976	0	10,788	0	0	0	0	0
	うち外国人数	0	0	0	0	0	0	0	0	0	0	0
湖東計	観光入込客数	3,832,579	27,786	2,222,819	104,912	0	87,709	21,531	0	236,733	1,021,604	109,485
	うち外国人数	3,886	0	2,390	343	0	0	0	0	616	537	0
長浜市	観光入込客数	4,254,436	199,315	309,084	295,905	236,536	632,222	7,187	211,288	1,453,145	909,754	0
	うち外国人数	1,563	0	25	158	0	1,360	0	0	0	20	0
米原市	観光入込客数	1,660,929	224,963	50,177	33,365	15,128	341,960	0	0	242,648	752,688	0
	うち外国人数	13,306	0	0	0	0	12,600	0	0	0	706	0
湖北計	観光入込客数	5,915,365	424,278	359,261	329,270	251,664	974,182	7,187	211,288	1,695,793	1,662,442	0
	うち外国人数	14,869	0	25	158	0	13,960	0	0	0	726	0
高島市	観光入込客数	3,090,493	109,179	180,186	10,910	28,994	504,893	100,006	621,286	57,255	1,477,764	20
	うち外国人数	362	0	39	27	0	0	152	0	19	125	0
湖西計	観光入込客数	3,090,493	109,179	180,186	10,910	28,994	504,893	100,006	621,286	57,255	1,477,764	20
	うち外国人数	362	0	39	27	0	0	152	0	19	125	0
滋賀県合計	観光入込客数	37,007,374	785,771	6,177,127	1,851,814	1,539,867	4,464,290	318,457	3,981,026	6,483,328	10,842,168	563,526
	うち外国人数	38,997	61	4,266	2,767	28	22,395	152	84	875	8,295	74
前年合計	観光入込客数	36,414,300	844,800	6,630,300	1,879,700	1,488,500	3,865,500	308,600	3,771,700	6,173,100	10,792,800	659,300
	うち外国人数	117,562	575	30,690	3,861	9,687	32,402	1,361	109	3,070	35,778	29
対前年比	観光入込客数	101.6%	93.0%	93.2%	98.5%	103.5%	115.5%	103.2%	105.5%	105.0%	100.5%	85.5%
	うち外国人数	33.2%	10.6%	13.9%	71.7%	0.3%	69.1%	11.2%	77.1%	28.5%	23.2%	255.2%

## 6. 観光入込客数ベスト30

順位	観 光 地 名	市町名	観光入込客数(人)
1	ラ コリーナ近江八幡	近江八幡市	2,740,288
2	多賀大社	多賀町	1,491,000
3	黒壁ガラス館	長浜市	1,018,006
4	草津川跡地公園（区間2・区間5）	草津市	755,270
5	道の駅 妹子の郷	大津市	745,000
6	道の駅 藤樹の里あどがわ	高島市	734,103
7	道の駅 あいとうマーガレットステーション	東近江市	666,487
8	道の駅 アグリパーク竜王	竜王町	552,909
9	希望が丘文化公園	野洲市、湖南市、竜王町	521,966
10	道の駅 竜王かがみの里	竜王町	521,832
11	日牟禮八幡宮	近江八幡市	458,000
12	道の駅 せせらぎの里こうら	甲良町	432,782
13	道の駅 びわ湖大橋米プラザ	大津市	417,887
14	道の駅 伊吹の里	米原市	414,673
15	道の駅 塩津海道あぢかまの里	長浜市	396,168
16	彦根城	彦根市	378,846
17	比叡山ドライブウェイ	大津市	366,125
18	道の駅 アグリ郷栗東	栗東市	359,118
19	陶芸の森	甲賀市	359,024
20	近江神宮	大津市	345,000
21	道の駅 奥永源寺溪流の里	東近江市	344,506
22	近江富士花緑公園	野洲市	331,320
23	ファーマーズマーケットおうみんち	守山市	327,900
24	太郎坊宮	東近江市	327,600
25	矢橋帰帆島公園	草津市	320,300
26	奥びわスポーツの森	長浜市	301,842
27	マキノ高原・さらさ	高島市	290,360
28	琵琶湖博物館	草津市	287,691
29	比叡山延暦寺	大津市	287,600
30	道の駅 くつき新本陣	高島市	267,564

(公開了承施設についてのみ掲載しています。)



## 7. 年別観光入込客数の推移

年	観光入込客数（人）	対前年比	日帰り客数（人）	対前年比	宿泊客数（人）	対前年比
昭和54年	25,583,000	—	23,432,900	—	2,150,100	—
昭和55年	25,744,000	100.6%	23,402,000	99.9%	2,342,000	108.9%
昭和56年	27,407,200	106.5%	25,031,300	107.0%	2,375,900	101.4%
昭和57年	27,424,200	100.1%	25,022,300	100.0%	2,401,900	101.1%
昭和58年	28,707,700	104.7%	26,192,700	104.7%	2,515,000	104.7%
昭和59年	28,820,300	100.4%	26,396,300	100.8%	2,424,000	96.4%
昭和60年	29,353,500	101.9%	26,895,900	101.9%	2,457,600	101.4%
昭和61年	29,779,200	101.5%	27,177,900	101.0%	2,601,300	105.8%
昭和62年	32,952,000	110.7%	30,155,200	111.0%	2,796,800	107.5%
昭和63年	31,616,800	95.9%	28,633,400	95.0%	2,983,400	106.7%
平成元年	33,973,300	107.5%	30,997,200	108.3%	2,976,100	99.8%
平成2年	36,354,400	107.0%	32,971,300	106.4%	3,383,100	113.7%
平成3年	38,026,700	104.6%	34,513,900	104.7%	3,512,800	103.8%
平成4年	37,674,900	99.1%	34,315,500	99.4%	3,359,400	95.6%
平成5年	37,506,500	99.6%	34,410,300	100.3%	3,096,200	92.2%
平成6年	38,056,800	101.5%	34,817,700	101.2%	3,239,100	104.6%
平成7年	35,828,900	94.1%	32,681,900	93.9%	3,147,000	97.2%
平成8年	41,914,900	117.0%	38,481,300	117.7%	3,433,600	109.1%
平成9年	42,640,400	101.7%	39,295,500	102.1%	3,344,900	97.4%
平成10年	42,706,900	100.2%	39,467,900	100.4%	3,239,000	96.8%
平成11年	42,794,200	100.2%	39,719,800	100.6%	3,074,400	94.9%
平成12年	42,712,200	99.8%	39,440,400	99.3%	3,271,800	106.4%
平成13年	43,994,800	103.0%	40,797,500	103.4%	3,197,300	97.7%
平成14年	43,993,000	100.0%	40,824,900	100.1%	3,168,100	99.1%
平成15年	42,292,000	96.1%	39,310,200	96.3%	2,981,800	94.1%
平成16年	43,681,900	103.3%	40,676,100	103.5%	3,005,800	100.8%
平成17年	43,119,000	98.7%	40,105,200	98.6%	3,013,800	100.3%
平成18年	46,502,600	107.8%	43,402,700	108.2%	3,099,900	102.9%
平成19年	46,664,800	100.3%	43,499,700	100.2%	3,165,100	102.1%
平成20年	45,071,500	96.6%	42,032,100	96.6%	3,039,400	96.0%
平成21年	44,454,400	98.6%	41,589,900	98.9%	2,864,500	94.2%
平成22年	43,573,900	98.0%	40,579,400	97.6%	2,994,500	104.5%
平成23年	47,357,300	108.7%	44,118,700	108.7%	3,238,600	108.2%
平成24年	44,191,300	93.3%	41,229,000	93.5%	2,962,300	91.5%
平成25年	45,226,900	102.3%	42,020,300	101.9%	3,206,600	108.2%
平成26年	46,328,600	102.4%	43,002,300	102.3%	3,326,300	103.7%
平成27年	47,941,200	103.5%	44,112,400	102.6%	3,828,800	115.1%
平成28年	50,767,300	105.9%	46,990,000	106.6%	3,777,300	98.7%
平成29年	52,481,000	103.4%	48,607,400	103.4%	3,873,600	102.5%
平成30年	52,536,200	100.1%	48,544,100	99.9%	3,992,100	103.1%
令和元年	54,036,100	102.9%	49,954,600	102.9%	4,081,500	102.2%
令和2年	36,414,300	67.4%	33,991,300	68.0%	2,423,000	59.4%
令和3年	37,007,374	101.6%	34,430,902	101.3%	2,576,472	106.3%

※昭和53年以前は、調査方法が異なるため本調査と比較できません。

## 8. 令和3年滋賀県内有料道路利用台数調べ

### ●橋梁

(単位：台)

橋名称	利用台数	月 別 利 用 台 数												前年計	前年比
		1月	2月	3月	4月	5月	6月	7月	8月	9月	10月	11月	12月		
琵琶湖大橋有料道路	12,989,087	973,224	969,228	1,126,432	1,079,907	1,086,208	1,083,789	1,152,067	1,076,978	1,071,345	1,163,698	1,125,301	1,080,910	12,605,527	103.0%

※近江大橋は、平成25年12月26日より無料開放

※琵琶湖大橋の利用台数は、滋賀県道路公社より情報提供

※琵琶湖大橋の利用台数は、利用有料車両全車種の東西進入合計を計上

## 9. 主な出来事

年月日	名称	所在地	内容
通年	びわこキャンペーン	県内外	JR西日本と共同で滋賀県観光情報誌「滋賀たび」を作成するなど、滋賀の季節ごとの情報発信に努めた。
2019年10月22日 ～2021年3月7日	戦国ワンダーランド滋賀・びわ湖	県内	大河ドラマ「麒麟がくる」の放送を契機とした滋賀県観光キャンペーンを広域的・統一的に展開した。
2020年10月20日 ～2022年2月28日	「Go To Eatキャンペーン」	県内	「プレミアム付き食事券の発行」や「オンライン飲食予約によるポイント付与」により、感染予防対策に取り組む飲食店の需要を喚起し、同時に食材を供給する農林漁業者を支援する「Go To Eatキャンペーン」が実施された。 ※販売停止期間や利用自粛期間あり
2020年12月12日 ～2021年3月28日	滋賀県宿泊周遊キャンペーン「今こそ滋賀を旅しよう！」第2弾	県内	県内宿泊施設を利用する旅行者に、コンビニ券の購入で1人1泊につき宿泊割引と5,000円分の周遊クーポンを提供する宿泊周遊キャンペーン「今こそ滋賀を旅しよう！」第2弾を実施した。
4月16日～6月30日	滋賀県宿泊周遊キャンペーン「今こそ滋賀を旅しよう！」第3弾	県内	県内宿泊施設を利用する旅行者に、コンビニ券の購入で1人1泊につき最大6,000円の宿泊割引に加え、宿泊プラン代金によって5,000円分の周遊クーポンを提供する宿泊周遊キャンペーン「今こそ滋賀を旅しよう！」第3弾を実施した。 ※コンビニ券の新規販売停止期間あり
6月4日	伝教大師最澄の1200年大遠忌	県内	令和3年は、天台宗の宗祖である伝教大師最澄が遷化されて1200年の節目となることから、1200年大遠忌「御祥当法要」が営まれるとともに、これを契機とした特別拝観など、様々な事業が実施された。
6月27日	滋賀県立美術館リニューアルオープン	大津市	1984年に県内唯一の公立美術館として開館した「滋賀県立近代美術館」が、名称を変更し、約4年間の休館を経てリニューアルオープンした。
7月9日～12月31日	滋賀県宿泊周遊キャンペーン「今こそ滋賀を旅しよう！」第4弾	県内	県内宿泊施設を利用する旅行者に、コンビニ券の購入で1人1泊につき最大6,000円の宿泊割引に加え、宿泊プラン代金によって5,000円分の周遊クーポンを提供する宿泊周遊キャンペーン「今こそ滋賀を旅しよう！」第4弾を実施した。 ※コンビニ券の新規販売停止期間あり
7月23日～8月8日 8月24日～9月5日	東京2020オリンピック・パラリンピック	国内	新型コロナウイルス感染症の影響で史上初の1年延期を経て開幕。オリンピックでは、金メダル27個を含む歴代最多の58個のメダルを、パラリンピックでは、歴代2位となる金メダル13個を含む51個のメダルを獲得した。
8月8日～8月26日	滋賀県にまん延防止等重点措置が適用	県内	重点措置を講じるべき区域（県内全13市）の飲食店等には、20時までの時短営業や酒類の提供停止が要請された。
8月27日～9月30日	緊急事態宣言発出	県内	緊急事態宣言の対象地域に、滋賀県など8道県が追加された。不要不急の外出自粛の徹底や、催物（イベント等）の開催制限、施設への休業や時短営業が要請された。
9月1日～2022年3月31日	めくるめく歴史絵巻滋賀・びわ湖	県内	万葉から幕末までの豊かな湖国の歴史に着目した観光プロモーションを実施した。豊富に遺された歴史遺産や文化遺産などの歴史周遊企画を展開した。

# 10. 観光入込客数推移

