

令和4年度



女性キャリアアップ

支援セミナー



会場 彦根市男女共同参画センター「ウィズ」会議室 ※就労相談は講習室

対象 これから就職や転職等ステップアップを考えている女性

セミナー

定員各15名 ※原則2回連続受講

受講料
1人400円
託児料
1人500円
※当日支払い

第1回

10月21日(金)
10:00~12:00

変化に強い女性になる！ 仕事にも使える「オンラインアプリ」のススメ

コロナ禍で変わる企業の会議や面接、習い事や授業。人生100年時代の働く女性に必要なスキル＝オンラインアプリを使うことで、選択肢や世界も広がります。みんなで一緒に、実際に操作しながら、オンラインで気を付けるポイントを整理しましょう！

講師 石倉和美さん (滋賀県マザーズジョブステーション チーフキャリアカウンセラー、
国家資格キャリアコンサルタント)

持ち物 スマートフォン、筆記用具



第2回

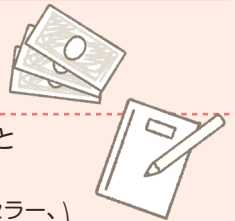
10月28日(金)
10:00~11:00

パートの働き方が変わる！？ 新「106万円の壁」とその他収入の壁

2022年10月から適用拡大となる新106万円の壁をはじめ、様々な収入の壁と税金・社会保険の関係を知り、賢く後悔しない働き方を選びましょう！

講師 伊藤まゆみさん (滋賀県マザーズジョブステーション キャリアカウンセラー、
1級ファイナンシャルプランニング技能士・CFP)

持ち物 筆記用具

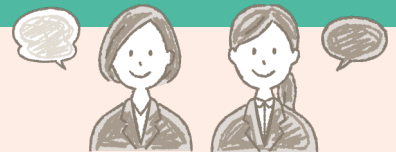


就労相談

定員4名

10月28日(金)
11:10~13:25

① 11:10~11:40 ② 11:45~12:15
③ 12:20~12:50 ④ 12:55~13:25



申込方法 予約開始10/1(土)【受付開始時間9時】

TEL・FAX・E-mail または直接窓口まで。先着順となります。

※託児は事前予約が必要です。

受付時必要項目として、住所・氏名・連絡先・託児の有無
(託児有りの場合は、お子さんの名前、性別、生年月日)をお知らせください。

予約・お問合せ

彦根市男女共同参画センター「ウィズ」 ☎522-0041 彦根市平田町670

TEL/FAX 0749-24-3529 E-mail with.hikone@oboe.ocn.ne.jp



新型コロナウイルス
感染拡大防止について

マスクの着用および受付での検温にご協力をお願いします。
発熱や咳等の風邪症状のある方は入場をお断りさせていただく場合がございます。
滋賀県内の感染発生状況によっては実施方法を変更する場合や、実施を見送る場合がございますので、ご了承ください。

主催 彦根市男女共同参画センター「ウィズ」、滋賀県