

【 発 育 状 態 】

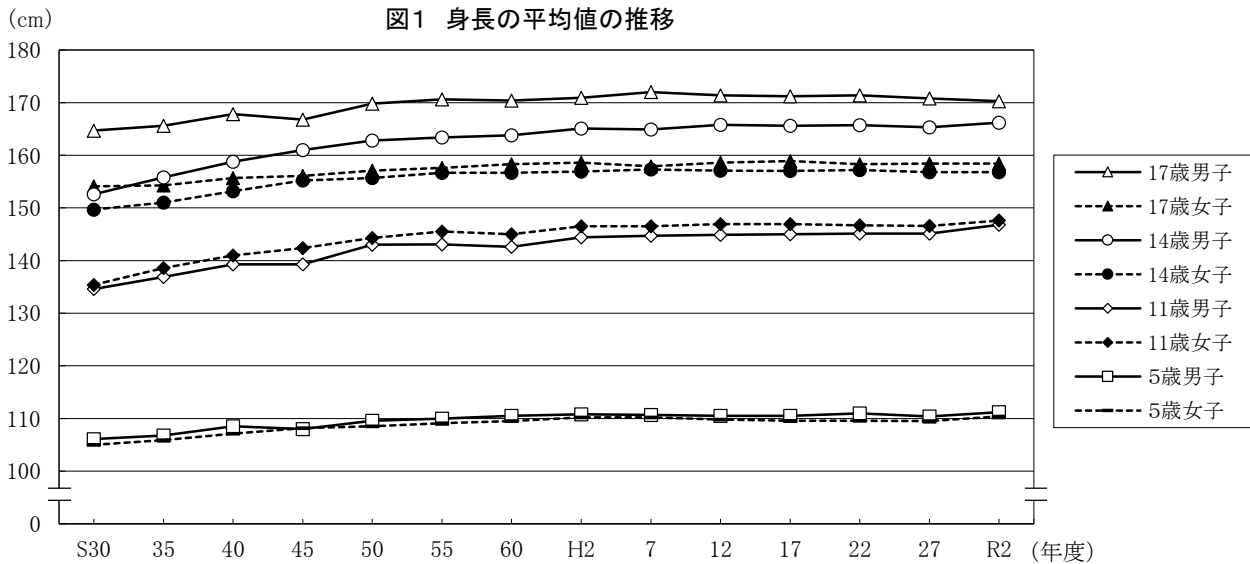
※令和2年度の数値については、いずれの項目も調査時期の影響が含まれるため、令和元年度までの数値と単純な比較はできません。

1 体格の県平均値

(1) 身 長 (図1、表2、P21、P22)

男子の身長は、15歳および17歳で前年度より低くなりましたが、5歳～14歳および16歳では高くなりました。女子の身長は、16歳では前年度より低くなりましたが、5歳～15歳および17歳では高くなりました。

次に、身長の推移をみると、男子、女子ともに昭和30年度以降緩やかに増加してきましたが、平成以降ほぼ横ばいの状況になっています。



(2) 体 重 (図2、表2、P23、P24)

男子の体重は、15歳～17歳で前年度より減少しましたが、5歳～14歳では増加しました。女子の体重は、15歳および16歳で前年度より減少しましたが、5歳～14歳および17歳では増加しました。

次に、体重の推移をみると、男子、女子ともに昭和30年度以降緩やかに増加してきましたが、平成以降ほぼ横ばいの状況になっています。

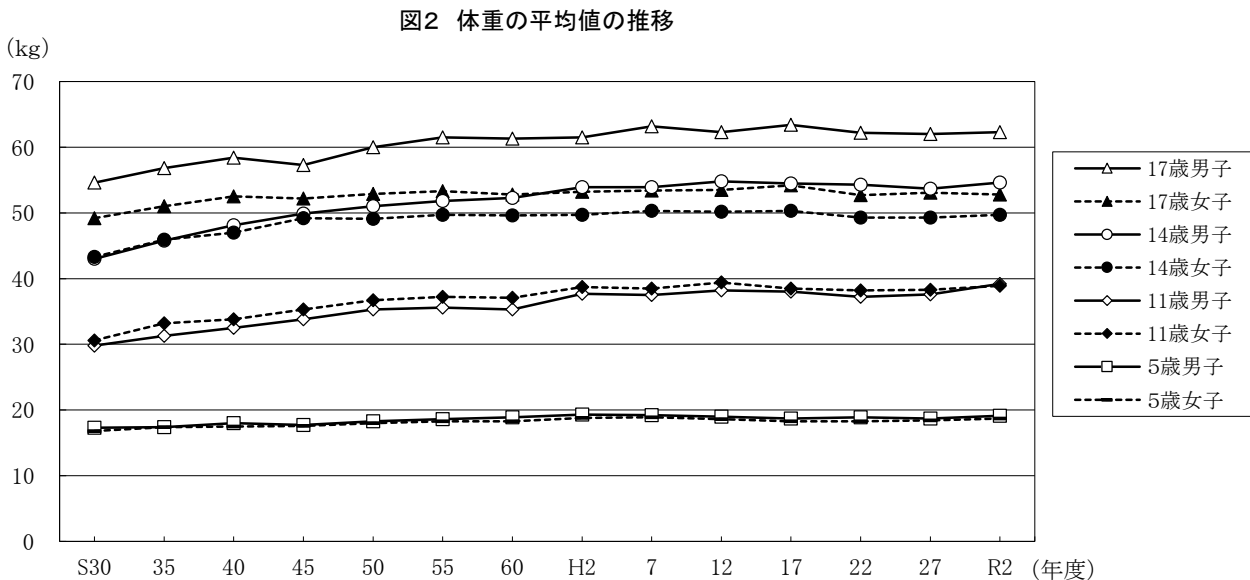


表2 年齢別・男女別体格の平均値および前年度との比較

区分	学校種別	学年	年齢	身長(cm)		体重(kg)		
				令和2年度	前年度との差 (R2-R1)	令和2年度	前年度との差 (R2-R1)	
男子	幼稚園		5歳	※111.2	0.9	19.1	0.5	
	小学校	1年生	6歳	※117.6	0.9	※21.8	0.5	
		2年生	7歳	※123.4	0.9	※24.6	0.6	
		3年生	8歳	128.9	0.7	※27.9	0.8	
		4年生	9歳	※134.8	1.1	※31.7	1.6	
		5年生	10歳	※139.9	0.5	※35.0	1.3	
		6年生	11歳	※146.8	2.0	※39.2	1.6	
	中学校	1年生	12歳	※154.0	2.2	※44.3	1.9	
		2年生	13歳	※160.9	1.4	49.6	2.0	
		3年生	14歳	※166.2	0.5	54.6	0.7	
	高等学校	1年生	15歳	168.6	△ 0.8	57.2	△ 2.3	
		2年生	16歳	170.7	0.6	60.0	△ 0.2	
		3年生	17歳	170.3	△ 0.5	62.3	△ 0.1	
	女子	幼稚園		5歳	※110.4	0.6	18.7	0.2
		小学校	1年生	6歳	※116.9	1.4	※21.5	0.9
2年生			7歳	※122.3	1.3	※24.0	0.8	
3年生			8歳	※128.4	1.4	※27.0	1.1	
4年生			9歳	※134.5	1.3	30.3	1.0	
5年生			10歳	※141.0	0.9	※35.0	1.5	
6年生			11歳	※147.6	0.6	38.9	0.3	
中学校		1年生	12歳	※152.4	0.7	43.8	0.9	
		2年生	13歳	155.4	0.5	47.4	1.0	
		3年生	14歳	156.8	0.2	49.7	0.5	
高等学校		1年生	15歳	157.3	0.2	50.6	△ 1.0	
		2年生	16歳	157.9	△ 0.2	52.2	△ 0.6	
		3年生	17歳	158.4	0.3	52.8	0.1	

(注) 「※」印は、記録が残っている昭和30年度以降における過去最高値。ただし身長の5歳女子は平成13年度と、12歳女子は平成16年度と同値。また、体重の12歳男子は平成24年度と同値。