

わが家の避難計画を作ろう (水害・土砂災害編)



平成25年9月米原市

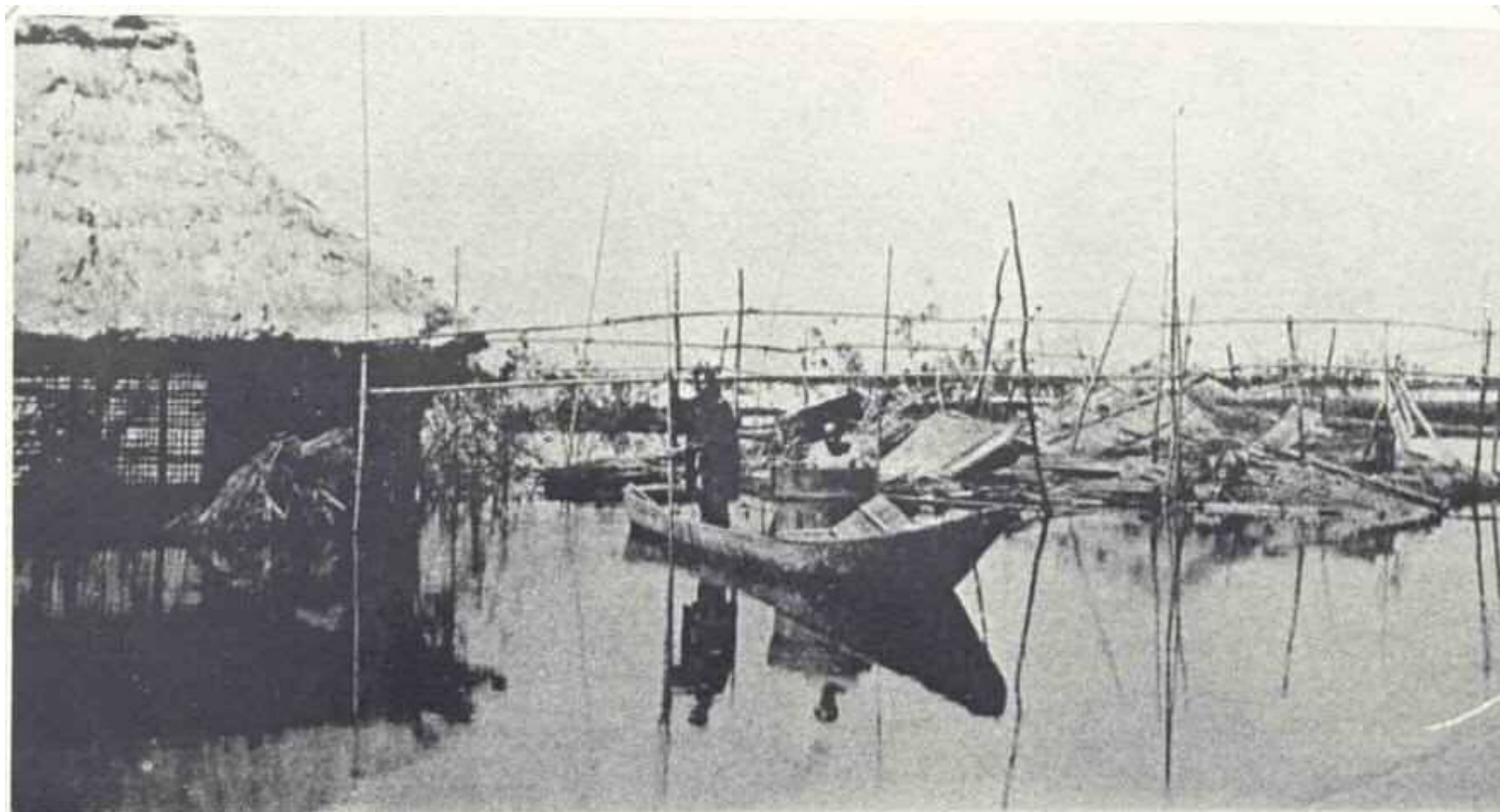
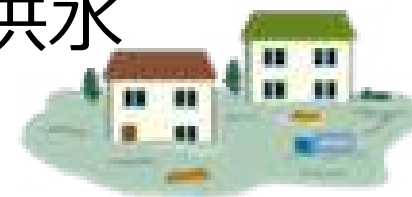


平成25年9月栗東市



滋賀県の過去の水害や土砂災害を見てみよう

明治29年（1896年）琵琶湖洪水
草津市



滋賀県の過去の水害や土砂災害を見てみよう

昭和34年（1959年）伊勢湾台風

近江八幡市



滋賀県の過去の水害や土砂災害を見てみよう

平成25年（2013年）9月 台風18号

月17日(火) 毎日新聞 第47070号

台風18号 初の特別警報



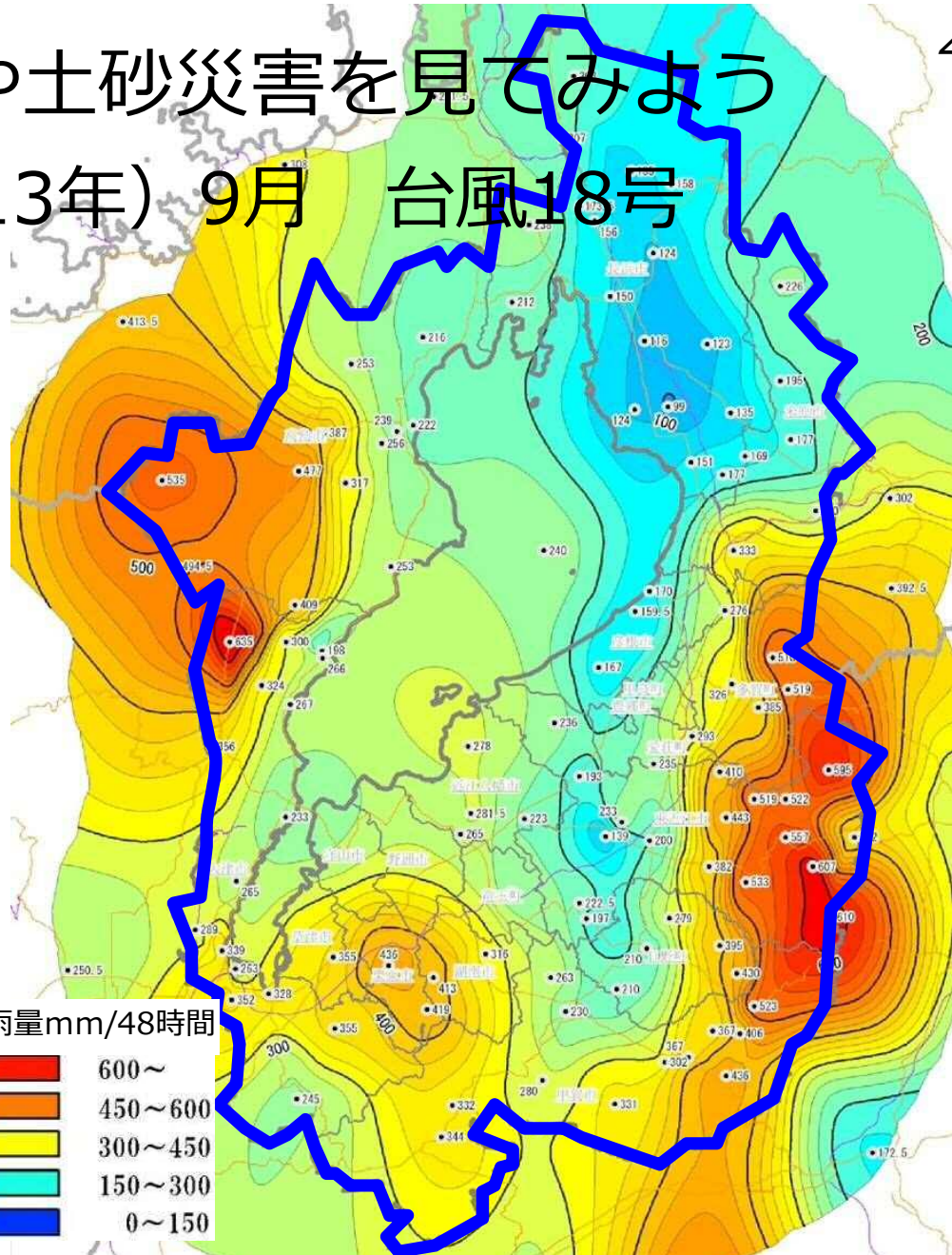
福井・京都・滋賀大雨で 避難指示 勧告 北陸・近畿で133万人

避難指示 勧告 北陸・近畿で133万人

2人死亡、2人不明

渡月橋に

大津に水が押し寄せ、大津市街地が水没した。大津市街地は、大津市街地の中心部が水没した。大津市街地の中心部は、大津市街地の中心部が水没した。大津市街地の中心部は、大津市街地の中心部が水没した。



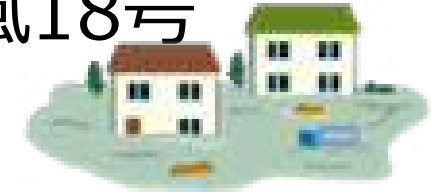
9月16日 滋賀県に「特別警報」発表

総雨量48時間（9月15日0:00~16日24:00）
出典：気象庁・滋賀県

滋賀県の過去の水害や土砂災害を見てみよう

平成25年（2013年）9月 台風18号

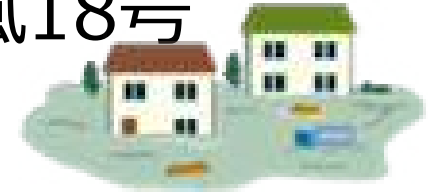
米原市



滋賀県の過去の水害や土砂災害を見てみよう

平成25年（2013年）9月 台風18号

栗東市 金勝川



堤防が破堤

← 金勝川

滋賀県の過去の水害や土砂災害を見てみよう

平成25年（2013年）9月 台風18号

高島市 鴨川



滋賀県の過去の水害や土砂災害を見てみよう

平成25年（2013年）9月 台風18号

竜王町 日野川



滋賀県の過去の水害や土砂災害を見てみよう

平成25年（2013年）9月 土砂災害（がけ崩れ）

栗東市 下戸山

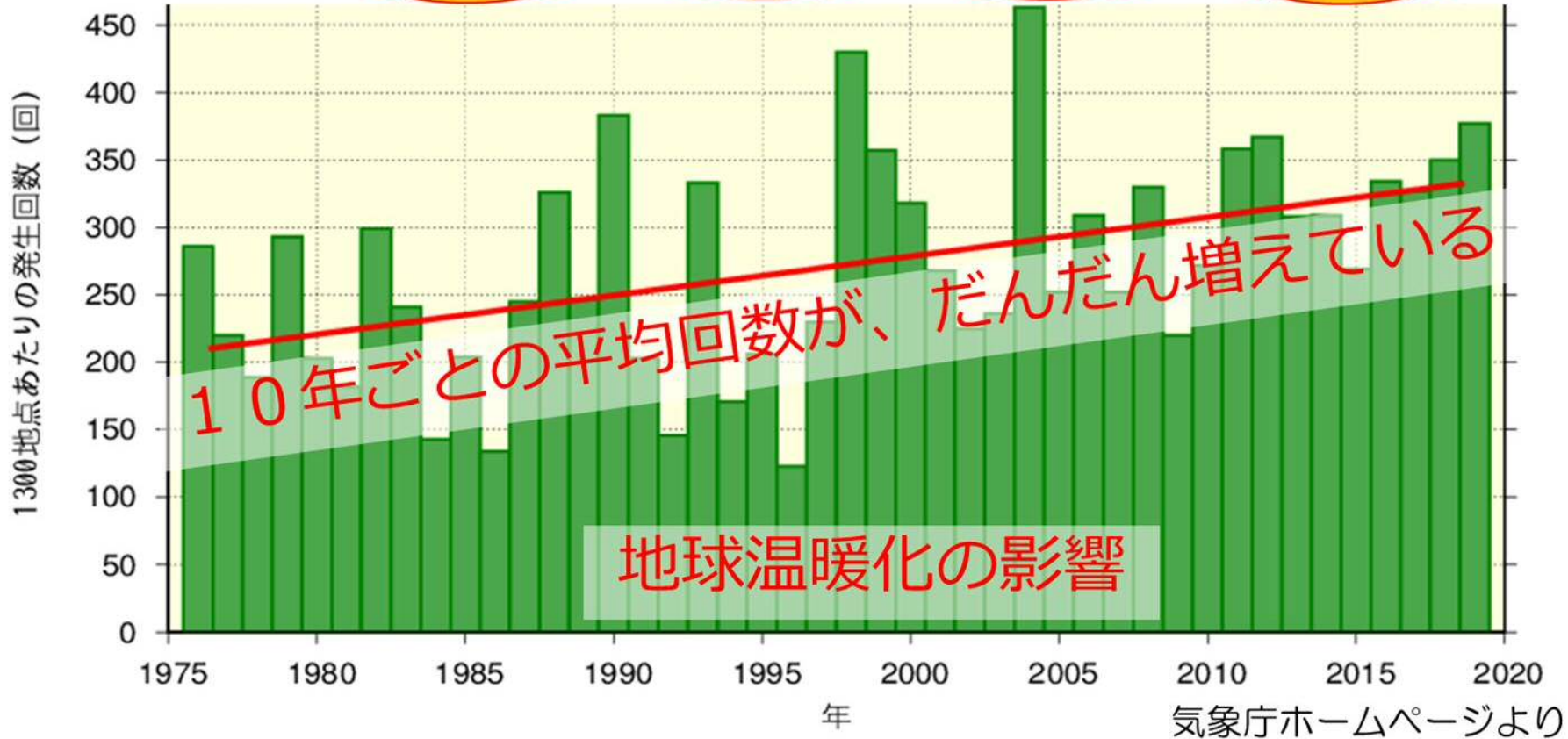


滋賀県の過去の水害や土砂災害を見てみよう

平成29年（2017年）10月 台風21号



最近1時間50mm以上の雨が増えている！！
 1時間50mm以上の雨が1年間に何回発生する？



避難するときは声をかけよう

平成30年（2018年）7月 豪雨

逃げ遅れて、多くの方がなくなりました。

→自分の安全を確保しながら、

避難しよう！！逃げよう！！

と近くの人に声をかけよう。



高梁川水系高梁川 岡山県倉敷市真備町 平成30年7月8日 国土交通省撮影

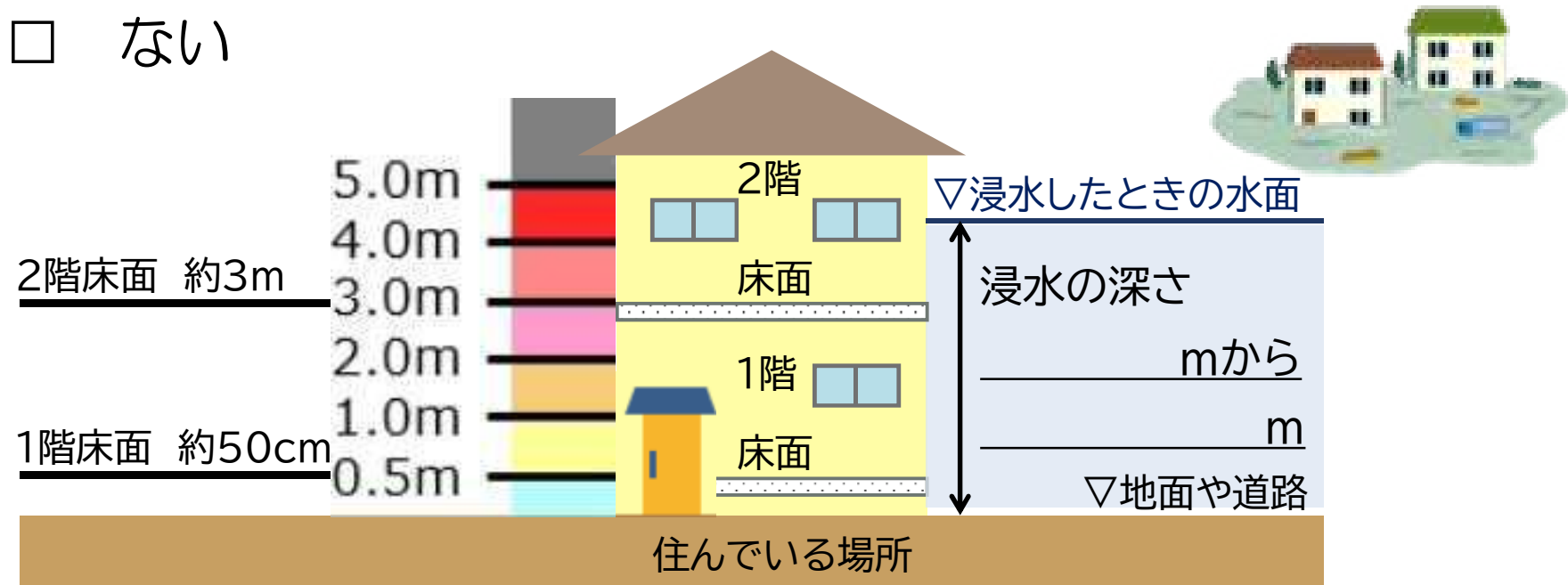
わが家の避難計画を作ろう！！

1. 市や町のハザードマップで調べよう！！

◆住んでいる場所は、大雨のときに浸水のリスク（危険性）がありますか？

ある → ハザードマップの色 _____ 色
浸水深さ _____ mから _____ m

ない

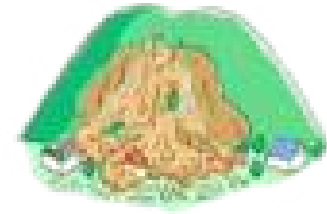


<浸水のリスク（危険性）のイメージ図>

わが家の避難計画を作ろう！！

1. 市や町のハザードマップで調べよう！！

◆住んでいる場所は、土砂災害のリスク（危険性）がありますか？



ある →

土砂災害警戒区域

土砂災害特別警戒区域

どちらかわからない

ない



わが家の避難計画を作ろう！！

2.避難場所を確認しよう！！

◆あなたが避難する場所はどこですか？

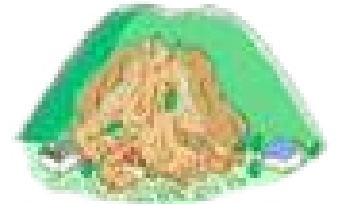
- 自宅 避難所 親戚の家 その他
 _____ _____

◆避難場所は、浸水や土砂災害のリスク（危険性）がありますか？

- ある ➔ 浸水のリスクがある。
 浸水の深さ _____ mから _____ m



- 土砂災害のリスクがある



- ない

注意：3m以上の浸水リスク（危険性）や土砂災害のリスク（危険性）があれば、2階建ても危険です。別の避難場所を書いてください。



わが家の避難計画を作ろう！！

2.避難場所を確認しよう！！

◆住んでいる場所から避難場所まで何分くらいかかりますか？

10分以内

10分～30分

30分以上



◆どのように避難しますか？

徒歩

自転車

自動車

その他

()



わが家の避難計画を作ろう！！

2.避難場所を確認しよう！！

◆避難場所までの地図を書こう。

◆住んでいる場所から避難場所までに、
浸水や土砂災害のリスク（危険性）がありますか？

ある ない



注意：浸水や土砂災害のリスクがない道を通ろう。

わが家の避難計画を作ろう！！

3.安全な避難のために準備しておくもの



◆避難に必要なものを書こう。

注意：飲料水や毛布を自分で準備することが重要です。
病気がある人は、お薬も必要になります。



◆緊急連絡先をおうちの人と一緒に確認しよう。

おわりに おうちの人と一緒に完成させよう！！

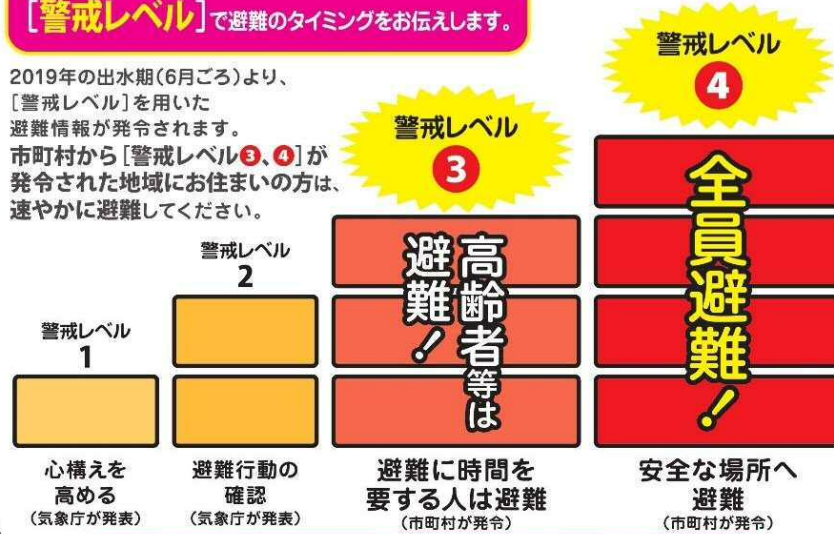
防災情報はいろいろあるけど
いつ避難すればいいの？

逃げ遅れゼロへ！

警戒レベル 4 で全員避難！！

[警戒レベル]で避難のタイミングをお伝えします。

2019年の出水期(6月ごろ)より、
[警戒レベル]を用いた
避難情報が発令されます。
市町村から[警戒レベル③、④]が
発令された地域にお住まいの方は、
速やかに避難してください。



[警戒レベル⑤] (市町村が発令)は既に災害が発生している状況です。

次のような内容で自治体から避難行動を呼びかけます！

呼びかけの一例

警戒レベル 4

避難行動の伝達文例

■緊急放送、緊急放送、警戒レベル4、避難開始。
緊急放送、緊急放送、警戒レベル4、避難開始。

警戒レベルととるべき行動を端的に伝えます

■こちらは、〇〇市です。

避難勧告の発令を伝えます

■〇〇地区に洪水に関する警戒レベル4、避難勧告を
発令しました。

災害が切迫していることを伝えます

■〇〇川が氾濫するおそれのある水位に到達しました。

■〇〇地区の方は、速やかに全員避難を開始してください。

■避難場所への避難が危険な場合は、近くの安全な場所
に避難するか、屋内の高いところに避難してください。

とるべき行動を伝えます

警戒レベル	避難行動等	避難情報等
警戒レベル 5	既に災害が発生している状況です。 命を守るための最善の行動 をとりましょう。	災害発生情報 ※2 ※2 災害が実際に発生していることを把握した場合に、可能な範囲で発令 (市町村が発令)
警戒レベル 4 全員避難	速やかに避難先へ避難 しましょう。 公的な避難場所までの移動が危険と思われる場合は、近くの安全な場所や自宅内のより安全な場所に避難しましょう。	避難勧告 避難指示(緊急) ※3 ※3 地域の状況に応じて緊急的または重ねて避難を促す場合に発令 (市町村が発令)
警戒レベル 3 高齢者等は避難	避難に時間を要する人(ご高齢の方、障害のある方、乳幼児等)とその支援者は避難を しましょう。その他の人は、避難の準備を整えましょう。	避難準備・ 高齢者等避難開始 (市町村が発令)
警戒レベル 2	避難に備え、ハザードマップ等により、自らの 避難行動を確認 しましょう。	洪水注意報 大雨注意報等 (気象庁が発表)
警戒レベル 1	災害への心構えを高めましょう。	早期注意情報 (気象庁が発表)

あなたの水害リスク確認した？

地先の安全度マップ

大雨の時に自宅のまわりでどれだけ浸水する？



▼滋賀県のホームページで確認できます。

<https://shiga-bousai.jp/dmap/>

滋賀県防災情報マップ

地先の安全度マップ

大雨が降った場合に想定される浸水深さ

2階軒下まで浸水	5.0m
1階軒下まで浸水	4.0m
1階床下まで浸水	3.0m
浸水未達	2.0m
	1.0m
	0.5m

解析対象外

◆滋賀県のホームページから、水害・土砂災害のリスクが確認できます。

家族と一緒に確認しましょう。

お住まいなどの水害リスクを確認し、ご家族の安全な避難について考えてみてください。スマホ用QRコードから表示画面に進めます。



参考にできる情報

□各市町のハザードマップを確認できます。

<https://www.pref.shiga.lg.jp/ippan/kendoseibi/kasenkoan/19536.html>

□滋賀県防災情報マップから地先の安全度マップと洪水浸水想定区域図を確認できます。

<https://shiga-bousai.jp/dmap/>