

# 土砂災害警戒区域等の指定図 (米原市西坂)

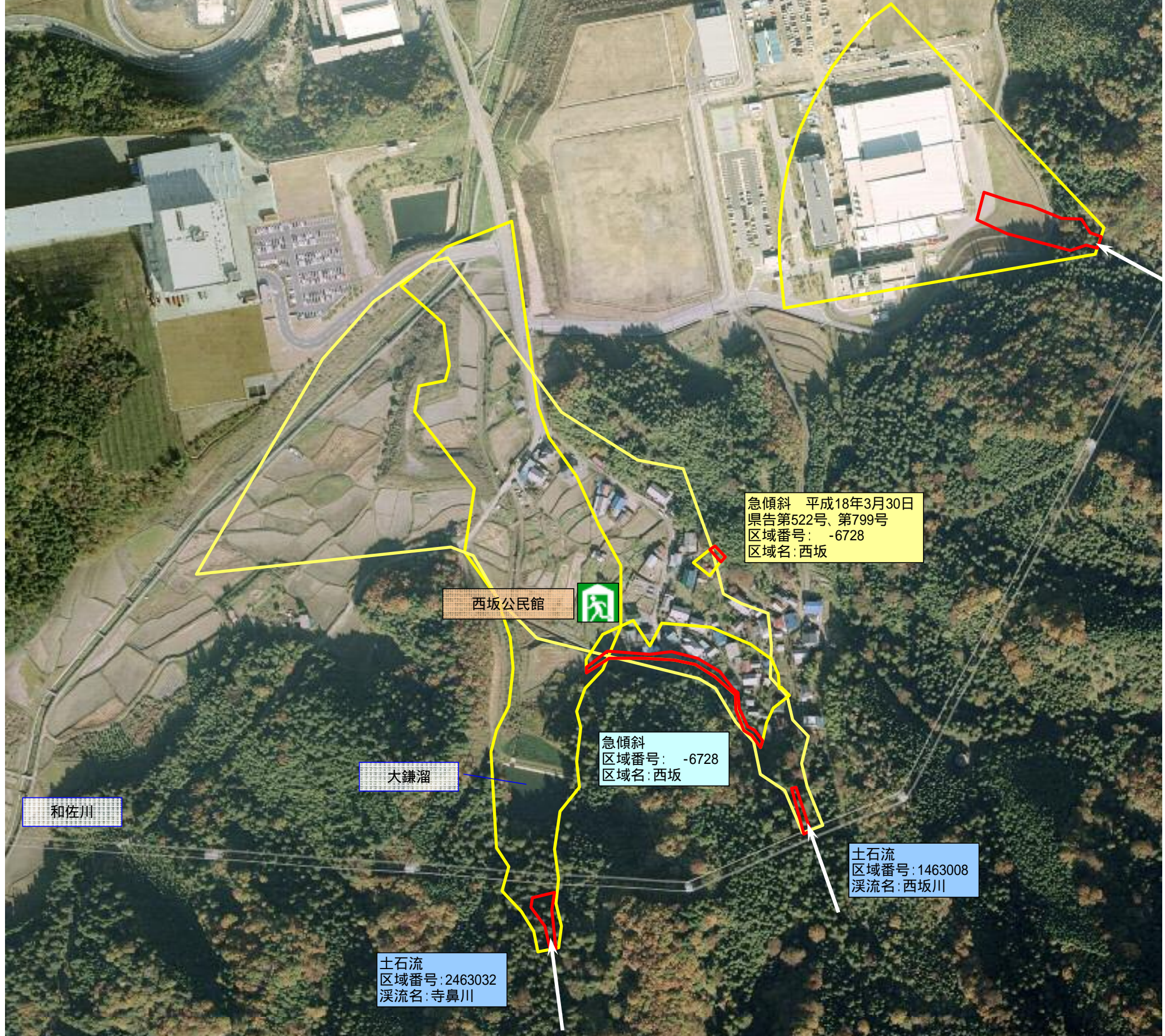
息郷小学校  
1.8km



**土砂災害特別警戒区域 (赤色で囲まれた範囲)**  
< 建物が破壊され、住民に大きな被害が生じるおそれがある区域 >  
家を破壊し、人命を脅かすほどの勢いで土砂が迫るおそれがあります。

**土砂災害警戒区域 (黄色で囲まれた範囲)**  
< 土砂災害のおそれがある区域 >  
最大でこの範囲までは土砂や泥水、流木が到達する可能性があります。

名神高速道路



急傾斜 平成18年3月30日  
県告第522号、第799号  
区域番号: -6728  
区域名: 西坂

西坂公民館

急傾斜  
区域番号: -6728  
区域名: 西坂

大鎌溜

和佐川

土石流  
区域番号: 1463008  
渓流名: 西坂川

土石流  
区域番号: 2463032  
渓流名: 寺鼻川

雨量・水位・土砂災害警戒情報は・・・  
**滋賀県土木防災情報**  
<http://www.shiga-bousai.jp/mobile/index.html>

自動音声で直近の雨量をお知らせします  
**雨量情報サービス**  
0749 - 63 - 3187 (湖北地域)



バーコード読み取り機能が付いているカメラ付き携帯で読み取ってください。

お問い合わせ先 >>  
滋賀県 湖北地域振興局 長浜建設管理部 管理調整課 計画調整担当  
電話: 0749 - 65 - 6652 E-mail: ha35150@pref.shiga.lg.jp