

土砂災害警戒区域・土砂災害特別警戒区域 写真図

様式 2

調査作成日

平成20年3月15日

箇所番号

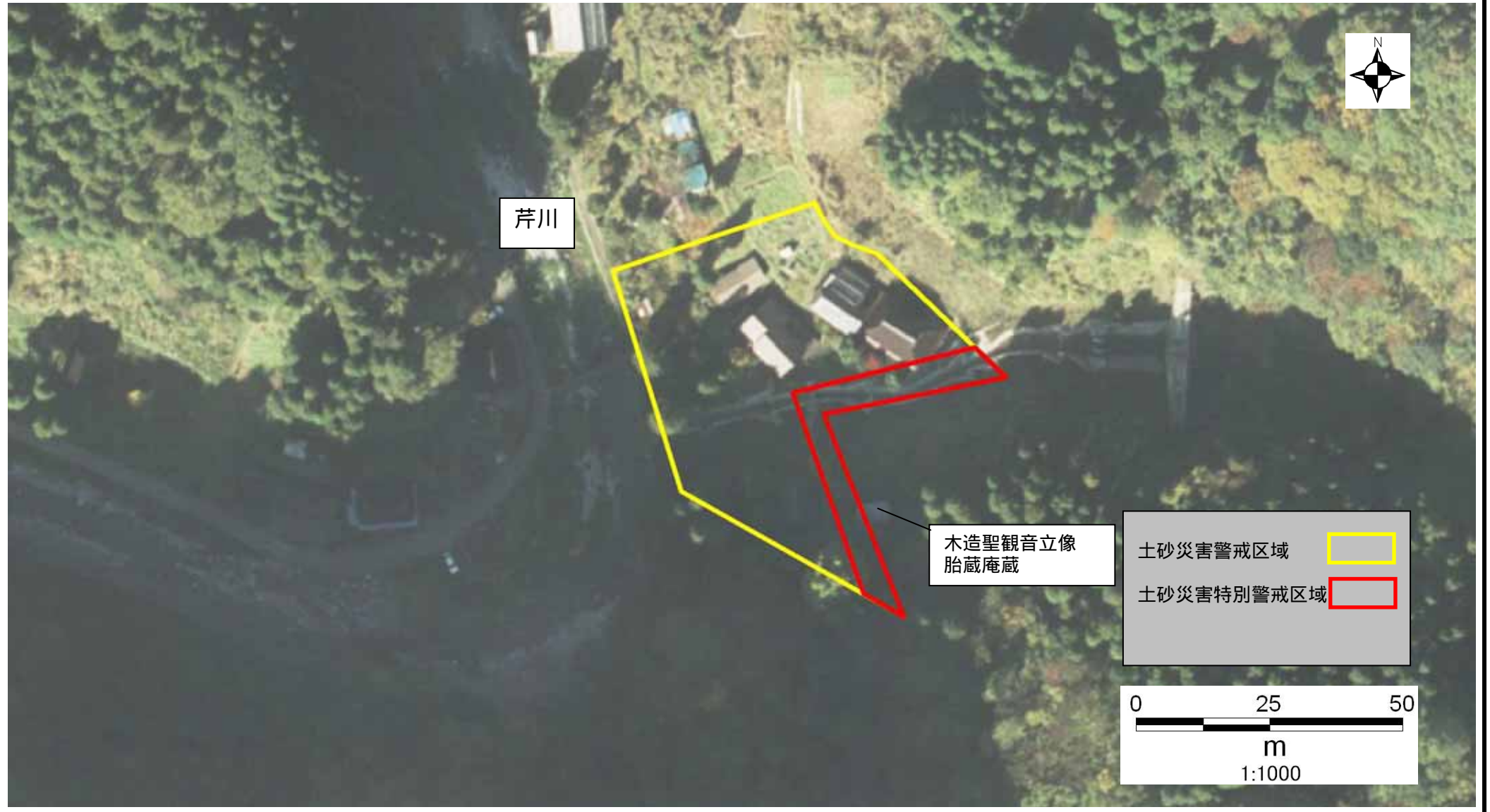
-5726

箇所名

中村河内(10)



所在地

犬上郡多賀町大字河内



芹川

木造聖観音立像
胎蔵庵蔵

土砂災害警戒区域	
土砂災害特別警戒区域	

0 25 50
m
1:1000