

土砂災害特別警戒区域

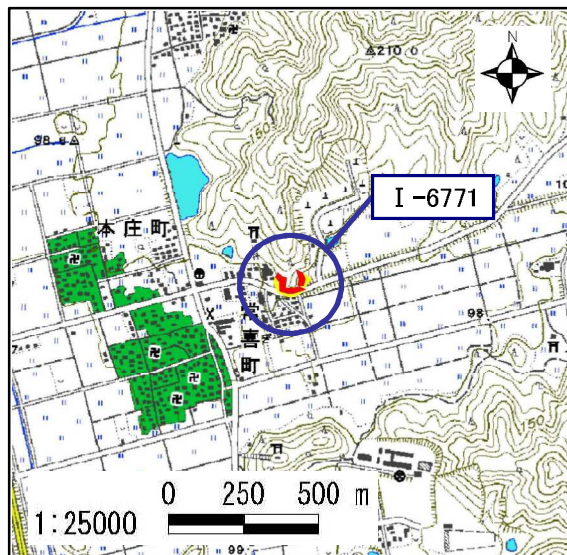
告示年月日	平成 30 年 3 月 30 日
告示番号	滋賀県告示第 157 号

土砂災害警戒区域

告示年月日	平成 30 年 3 月 30 日
告示番号	滋賀県告示第 151 号

土砂災害警戒区域・土砂災害特別警戒区域 区域図

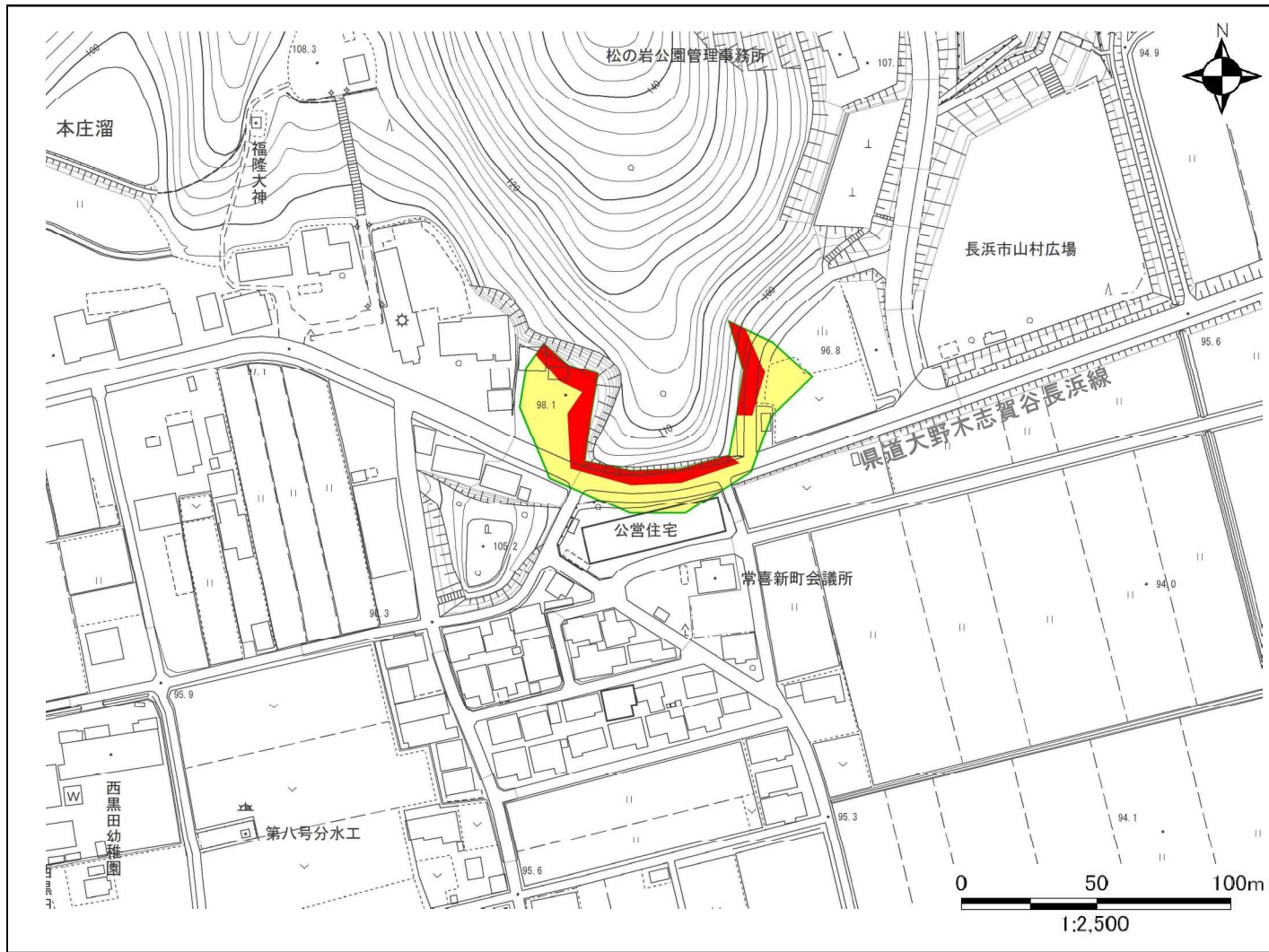
土砂災害警戒区域・土砂災害特別警戒区域 位置図



この地図は、国土地理院長の承認を得て、同院発行の数値地図25000 (地図画像)を複製したものである。

自然現象の種類	急傾斜地の崩壊
区域番号	I-6771
区域の名称	本庄
区域の所在地	滋賀県長浜市本庄町・常喜町

土砂災害警戒区域	
土砂災害特別警戒区域	



○ この区域図は、空中写真測量による地形図に、実測による区域図を投影したものであり、一部異なって見える場合があります。詳しくは、土木事務所にお尋ねください。

土砂災害警戒区域等設定図(オルソ画像)

様式 2

調書作成日

平成28年3月18日

箇所番号

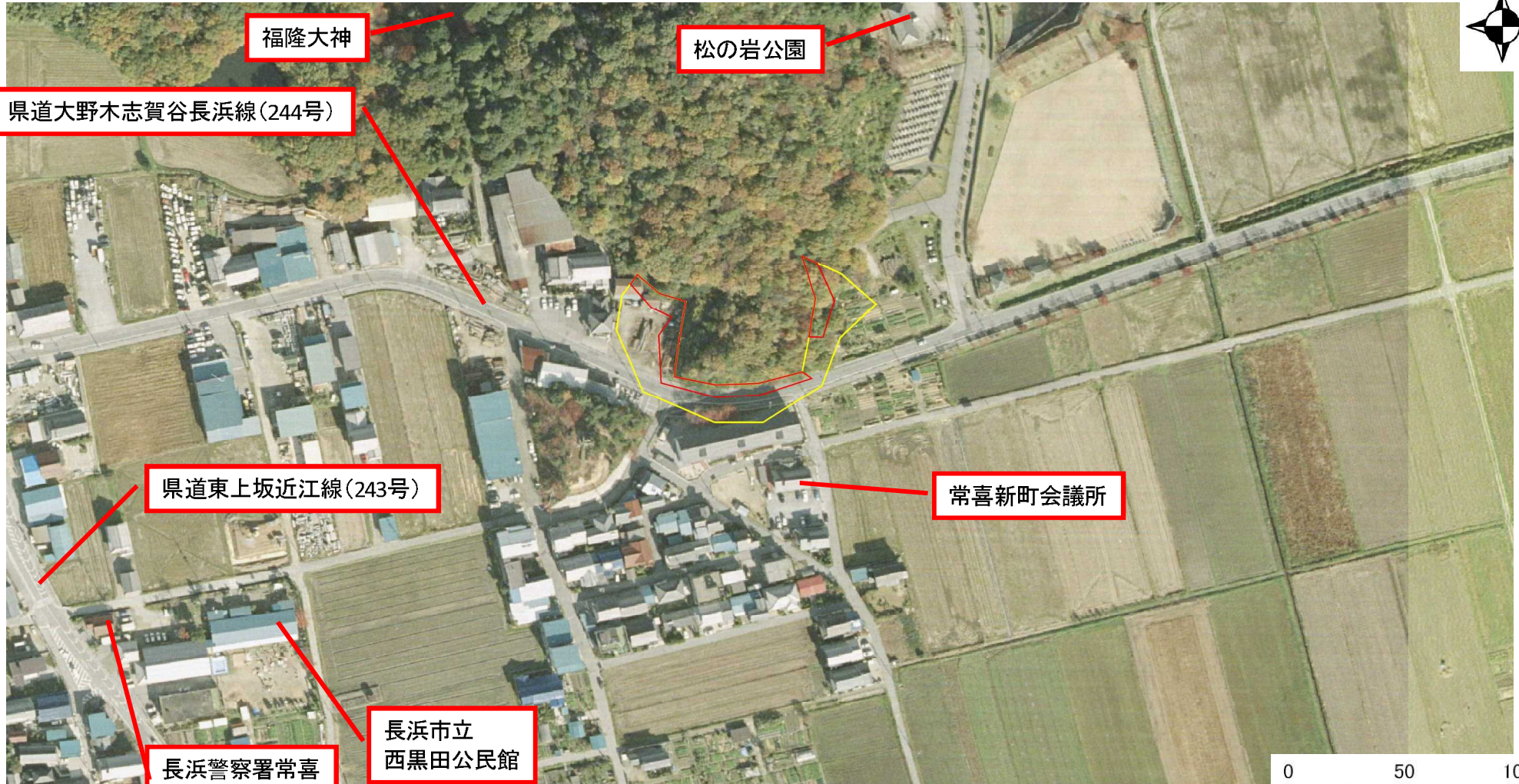
I-6771

箇所名

本庄

所在地

滋賀県長浜市本庄町・常喜町



福隆大神

松の岩公園

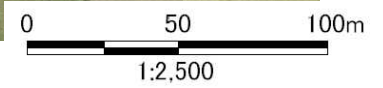
県道大野木志賀谷長浜線(244号)

県道東上坂近江線(243号)

常喜新町会議所

長浜警察署常喜警察官駐在所

長浜市立西黒田公民館



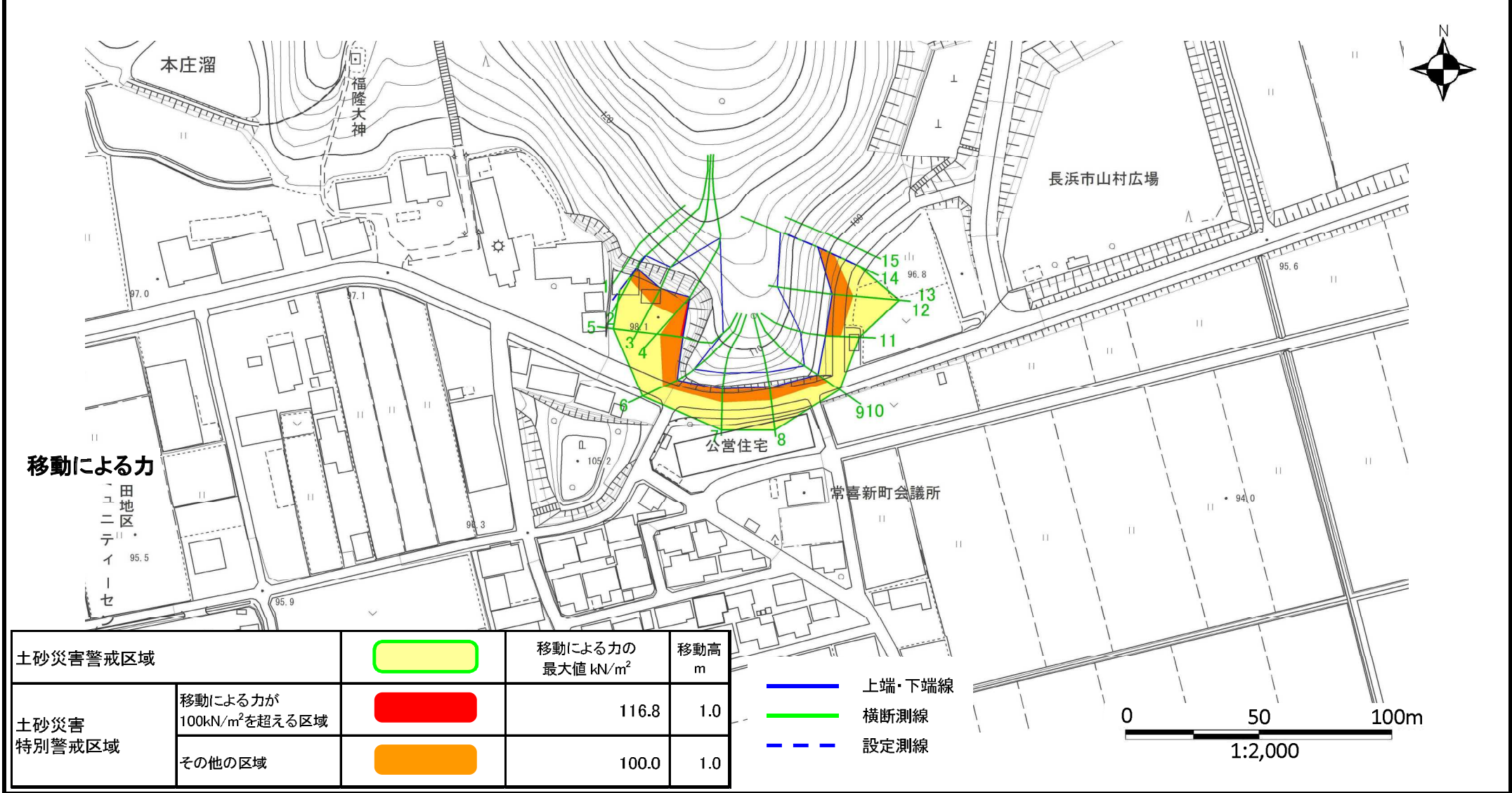
土砂災害警戒区域等設定図

様式 4-1

調書作成日

平成28年3月18日

箇所番号	I-6771	箇所名	本庄	所在地	滋賀県長浜市本庄町・常喜町
------	--------	-----	----	-----	---------------



土砂災害警戒区域等設定図

様式 4-2

調書作成日 平成28年3月18日

箇所番号	I-6771	箇所名	本庄	所在地	滋賀県長浜市本庄町・常喜町
------	--------	-----	----	-----	---------------

