

土砂災害特別警戒区域

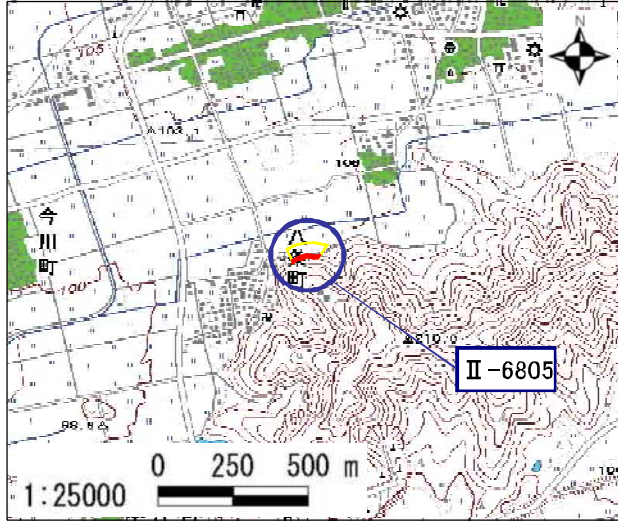
告示年月日 平成 30 年 2 月 16 日  
告示番号 滋賀県告示第 46 号

土砂災害警戒区域

告示年月日 平成 30 年 2 月 16 日  
告示番号 滋賀県告示第 45 号

土砂災害警戒区域・土砂災害特別警戒区域 区域図

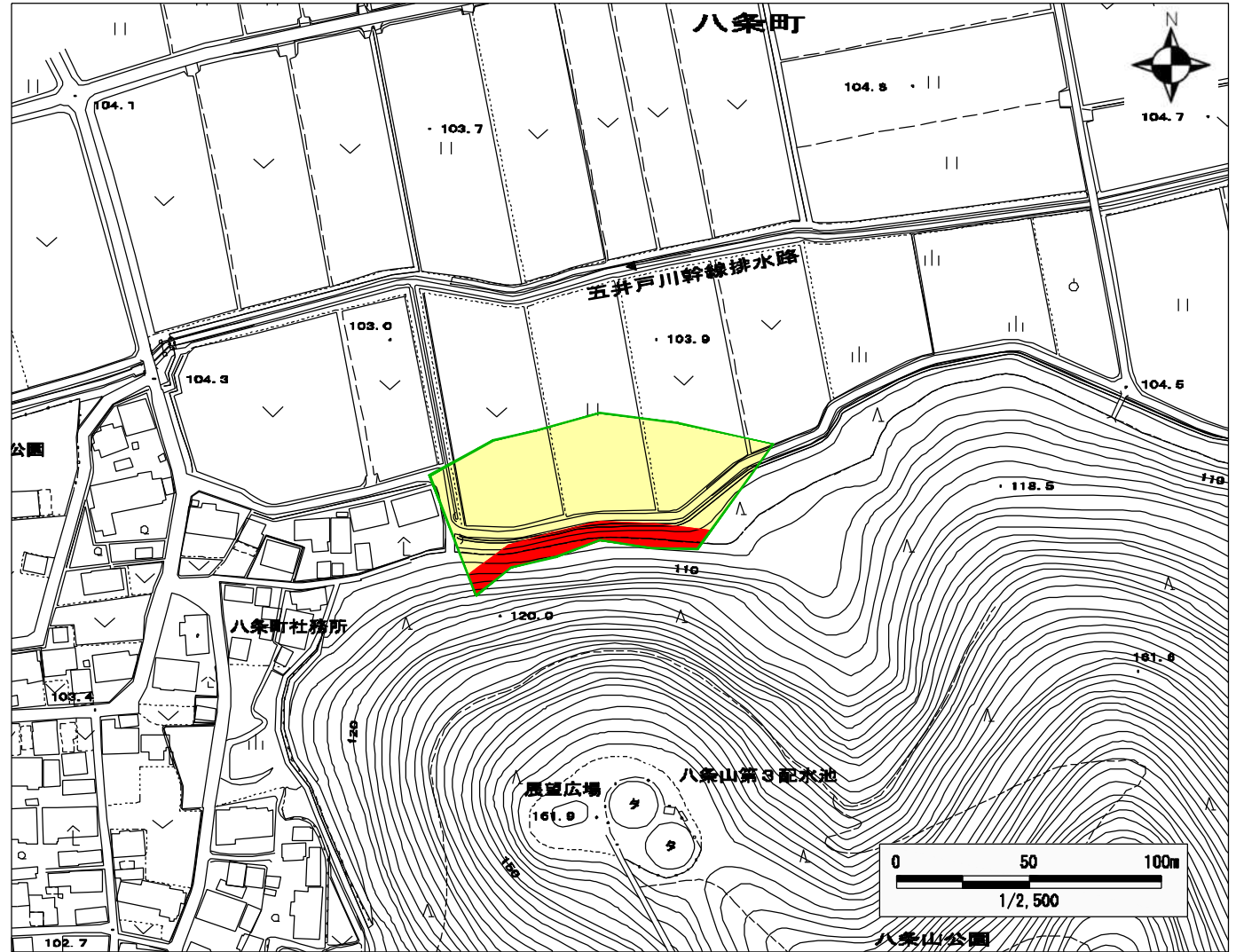
土砂災害警戒区域・土砂災害特別警戒区域 位置図



この図は、国土院発行の数値地図25000(地形画像)を複製したものである。

自然現象の種類	急傾斜地の崩壊
区域番号	II-6805
区域の名称	八条(3)
区域の所在地	滋賀県長浜市八条町

土砂災害警戒区域	
土砂災害特別警戒区域	



○ この区域図は、空中写真測量による地形図に、実測による区域図を投影したものであり、一部異なって見える場合があります。詳しくは、土木事務所にお尋ねください。

# 土砂災害警戒区域等設定図(オルソ画像)

様式 2

調書作成日

平成23年2月28日

箇所番号

II-6805

箇所名

八条(3)

所在地

滋賀県長浜市八条町

