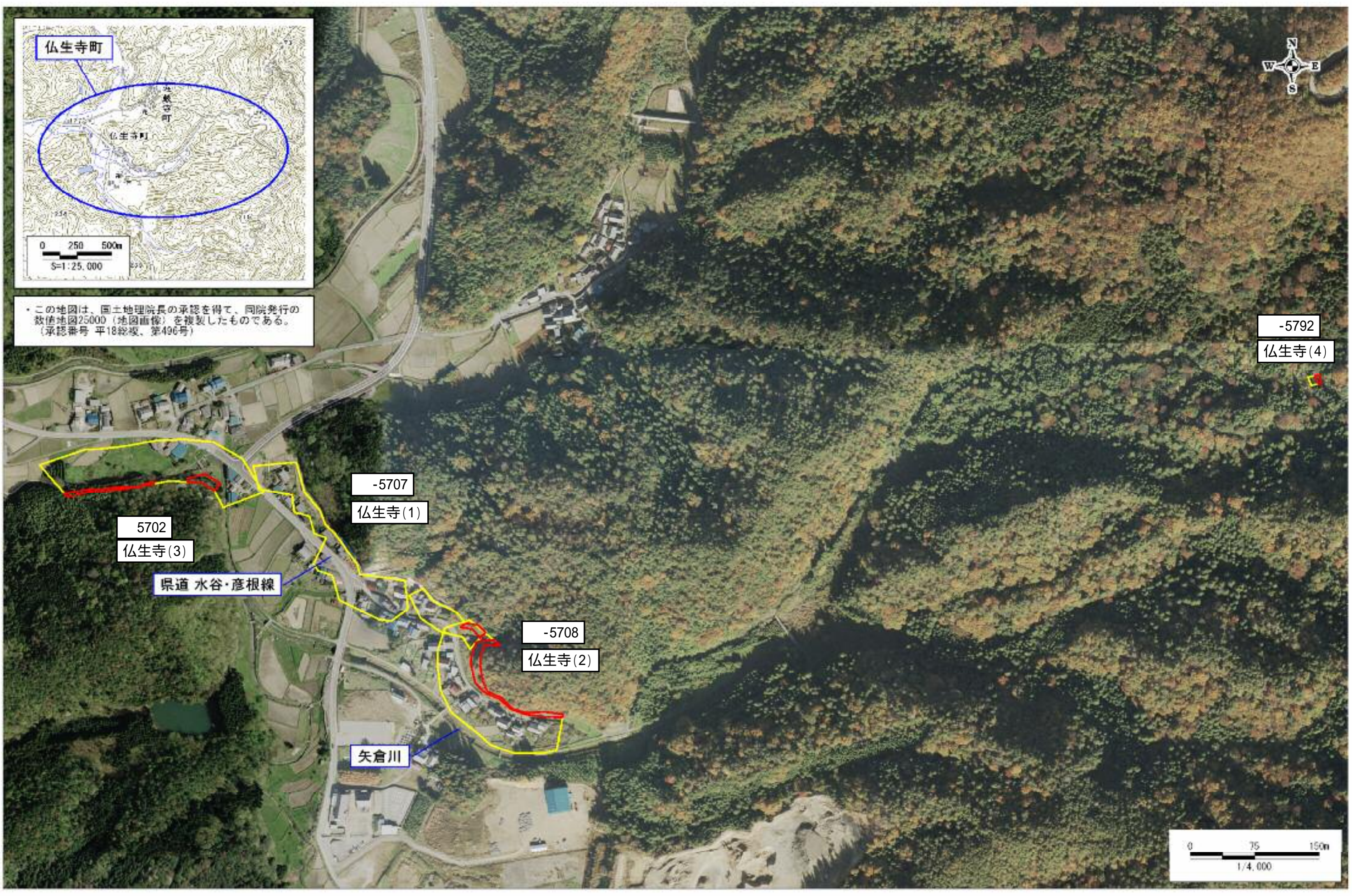


土砂災害警戒区域等指定 写真図 (彦根市仏生寺町)



この地図は、国土地理院長の承認を得て、同院発行の  
数値地図25000 (地図画像) を複製したものである。  
(承認番号 平18総復、第496号)

-5792  
仏生寺(4)

-5707  
仏生寺(1)

5702  
仏生寺(3)

県道 水谷・彦根線

-5708  
仏生寺(2)

矢倉川

0 75 150m  
1/4,000