

以想予国湖

調査が進めばさらに増大

台風24号による県内の被害額は、県災害対策本部の調べによると、十八日午後三時現在で四十二億七千五百四十九万六千円にのぼっている。被害は全県的に平均してひろがっており、このうちでも農村被害が大きくて三十一億六千二百万円を占めている。とくに水稲の被害が大きくて、二万六千六百粒が冠浸水、二百二十粒が流失・埋没し、一万六千粒が倒伏、十九億三千余万円の被害を受けた。このほかに文化財関係の被害があり、また調査が進むにつれて、農

作物を中心に被害額はさらに増える見込み。四年前の第二室台風に匹敵する被害となっている。なお一週間前に受けた台風22号による被害額は二十二億七千八百十八万円(うち農畜産被害十八億六千二百十万円)だった。台風24号による被害の内容は次のとおり。

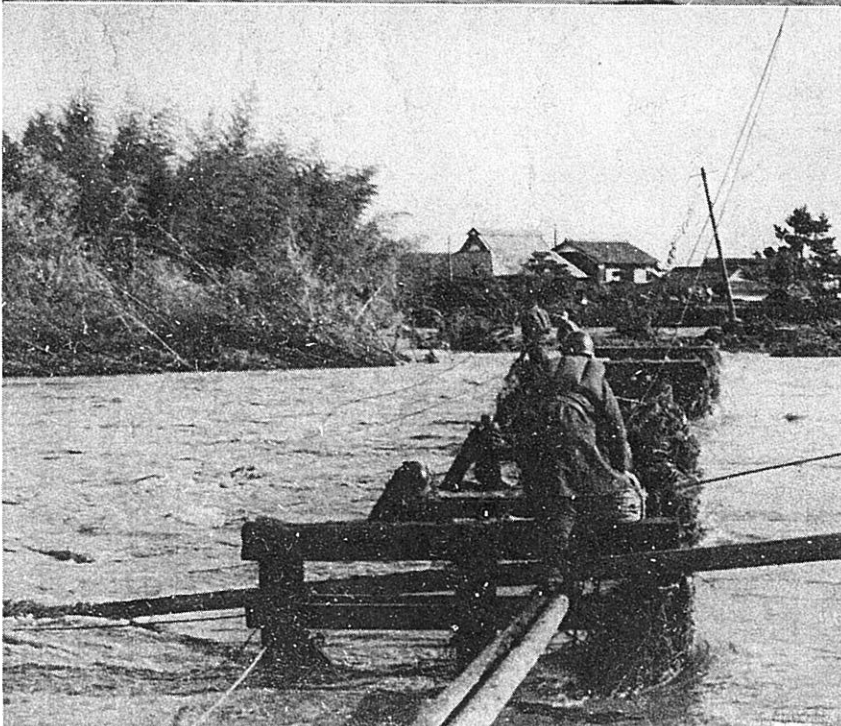
- ▼死者 三人(天津、甲賀、自衛隊)
- ▼負傷 十七人。
- ▼住家被害 四億二千六百三十三万円▽全壊二三八八むむ(滋賀一四、大津八、高島六など)▽半壊二七九七九むむ(甲賀七八、愛知四〇、高島一〇など)▽一部損壊二四四五百八十七むむ(滋賀二二〇、甲賀六三、愛知五七六など)▽床上浸水二九百五十八むむ(甲賀六七、愛知四二〇、近江八幡二五三、彦根二〇四など)▽床下浸水二九百九十五(甲賀三〇〇、彦根一五九一など)
- ▼非住家損壊 一億三千三百七十二万円▽四四四四四七むむ(愛知千五百四十三、高島五百七十九)
- ▼土木被害 五億二千七百七十四万円▽河川二三十力所・三億九千六百三十八万円▽道路二七十一箇所・五十八百六万円▽橋りょう二
- ▼十四箇所・六千七百三十万円。
- ▼学校関係 七百八十万円▽幼稚園三園・十万円▽小学校二八十一校・三百十万円▽中学校三十一校・二百五十万円(二五〇五粒)▽蚕糸 千三百五十一万九千円(桑園被害四一九・一粒、繭換算二〇・七九九)
- ▼畜産 七千九十五万円▽施設(畜舎、鶏舎)二五千万円▽飼料作物二千七百七十五万円▽家畜二三百一十万円。
- ▼水産 二千五百四十五万円▽漁船二十二万円(四件)▽漁具二千三百九十二万円▽人工河川二八十万円▽養殖施設二五百三十七万一千円▽共同利用施設二十一



稲田の冠水(新旭町)



野洲川の決壊(守山町新田)



自衛隊の災害出動

四手巴▽工芸作物(わたね、茶)二千五百七十万円▽その他二五百三万五千円。

▼林業 四億二千四百三十三万五千円▽山林崩壊二億四千二十九万円(二七粒)▽林道二六千七百一十万円(八一路線・延五・五二一キ)▽林産物二億二千六百七

所長に対して、応急復旧工事は着工可能なところから直ちに始め、遅れているところでも二十日ごろまでに着工するように指示した。河川の堤防の締め切りを行なうなど、橋の流れた個所などに交通途絶、橋の流れた個所復旧工事にとりか

