

13号台風

昭和28年9月25日



〔高島郡朽木村〕



高島郡本庄村



浸水した町並み（近江八幡）



滋賀県穀倉地帯の大惨禍

縣民時報
 水害二報
 被害總額
 百五十六億五千万圓

The page contains multiple photographs showing:

- Large bodies of water flooding the landscape.
- Destroyed wooden buildings and structures.
- Debris scattered across fields and roads.
- People wading through floodwaters.
- Collapsed roofs and structural damage to houses.



毎日
毎激賀核

孤立町村へ調査隊

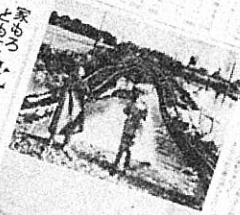
県災害救助法を発動

また奪われた灰鉢の足
信濃線不通に随都大騒動

愛知川流域

心かたまるの海

橋・家も美山もトロの海



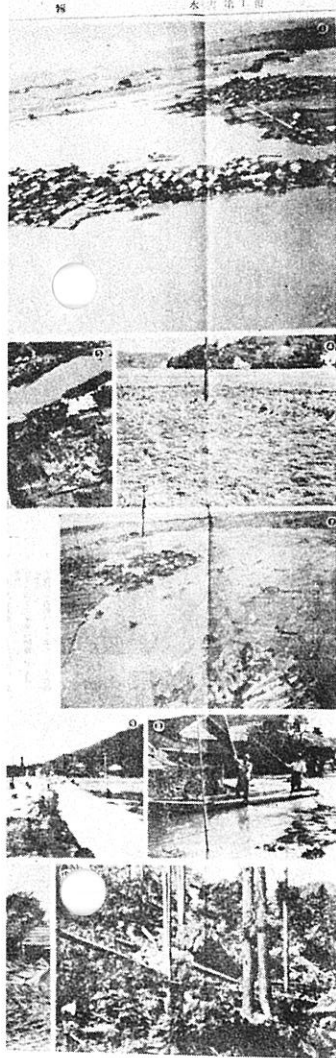
家もある
ともに沈みつ流されつ
松にすがる恐怖の九時間



悲劇の町愛知川へ毒薬り
ト口海に座る十時間
おのまき...町民は

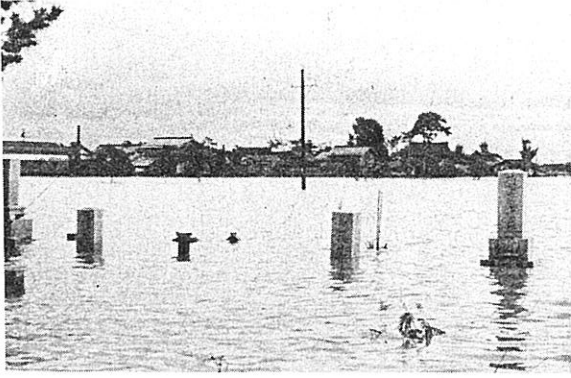
紙家は比喩全壊
ケロリ秋原...の音はたけ

海の水位

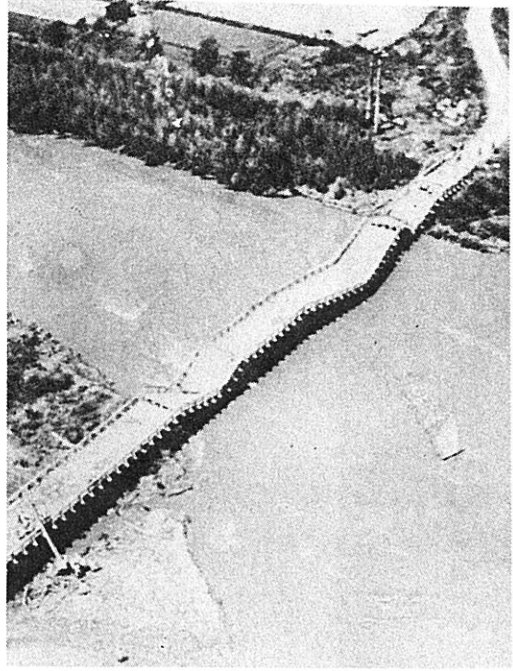


17号台風

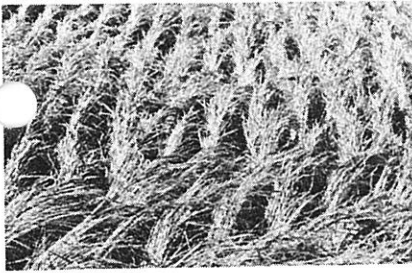
昭和33年8月26日



ドロ海に沈んだお墓（愛知川町川久保）
（毎日新聞社提供）



姉川橋梁（中部日本新聞社提供）



早稲の倒伏（近江町）



北陸線を洗う天野川の濁流（近江町岩脇）
（産経新聞社提供）



警察官の救助活動



7 号 台 風

昭和 34 年 8 月 12 日



埋没者の救出（彦根市里根町）
（産経新聞社提供）



必死の水防活動（浅井町）