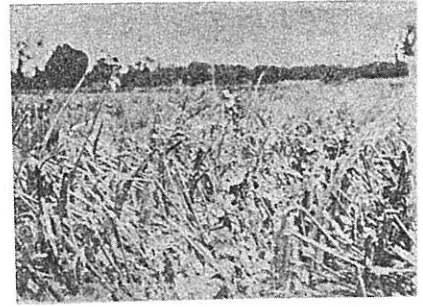


豊作物の電害
大正15年9月14日



里いもの電害
大正15年9月14日

電 害



電害をうけた稲
大正15年9月14日



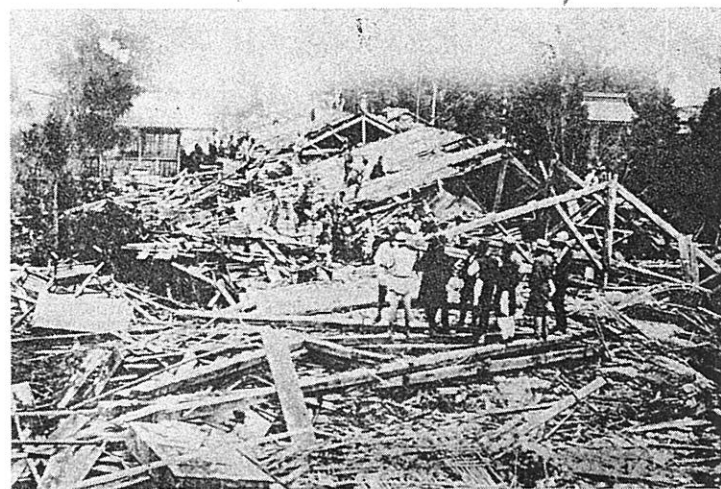
電塊に乱打された里いも
昭和5年9月28日

路面を埋む降雹（東浅井郡竹生村）
昭和5年9月28日





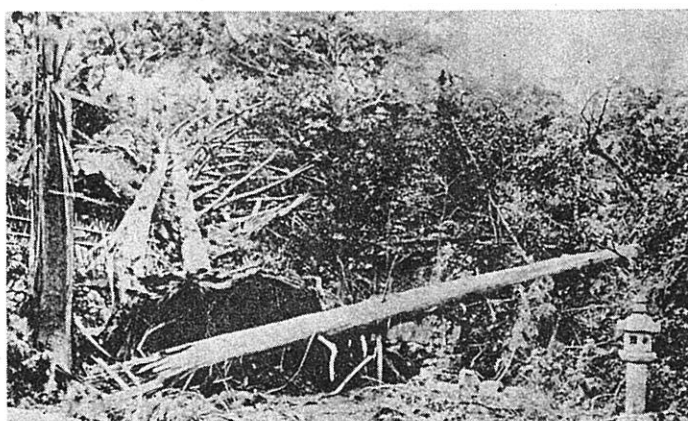
滋賀郡堅田沖の龍巻



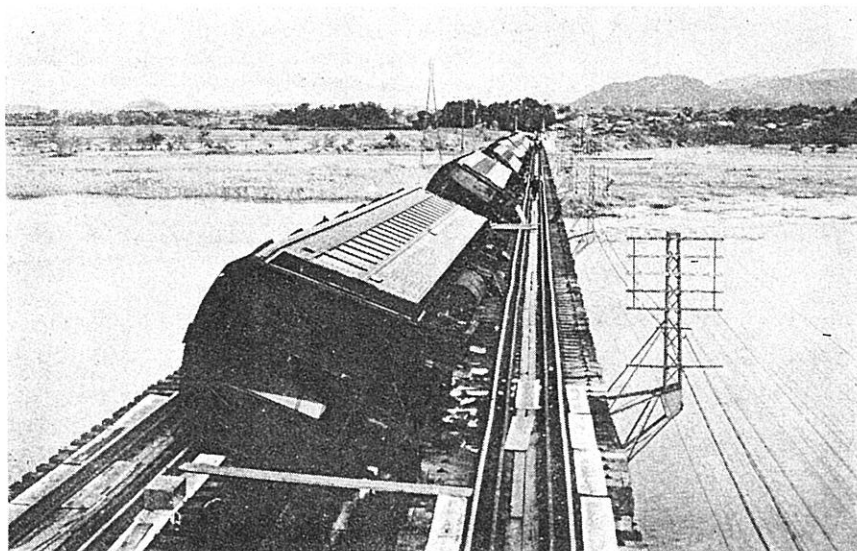
倒壊した栗太郡山田小学校

室戸台風

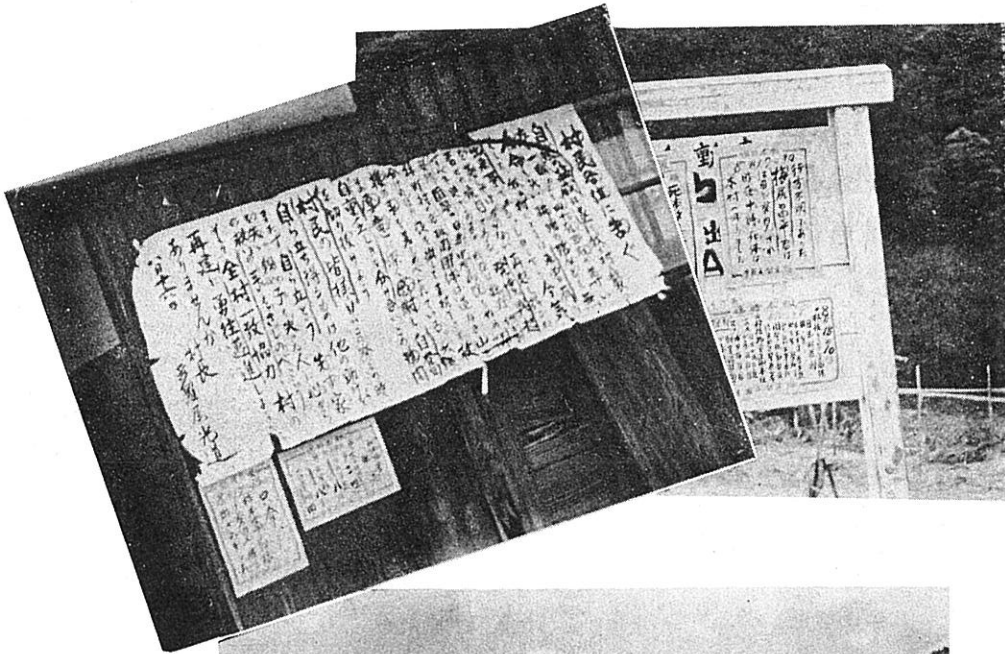
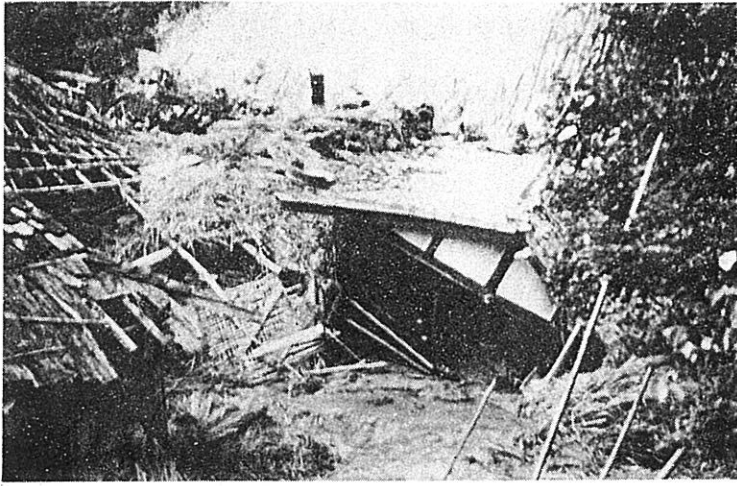
昭和9年9月21日



倒木(大津市)

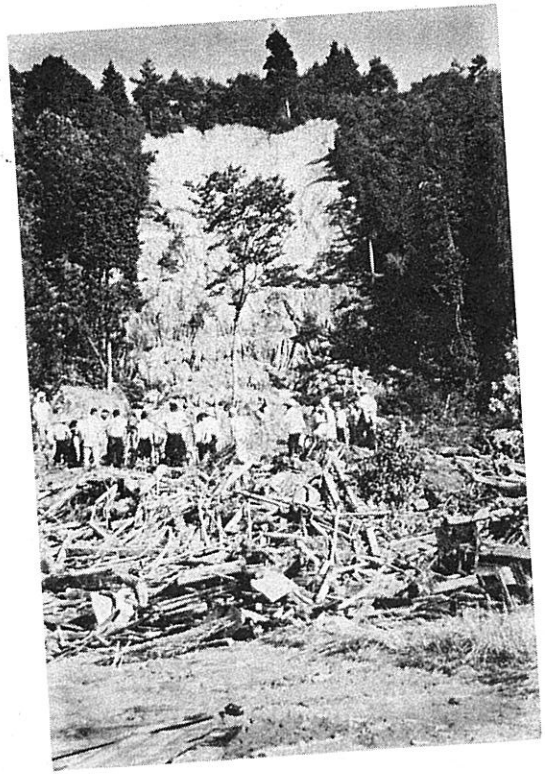


瀬田川鉄橋上で急行列車転覆



多羅尾豪雨

昭和28年8月15日



津波新聞

の山津波に埋れた 1 峡の村多羅尾の悲惨

死体葬る墓地もなし
 縁の別天地はたちまち死の村
 一、あ現地へ白米だ、石油だ

恐怖のお盆に精霊流し
 信樂、陶器祭りも遂にも流れ

一棟に十人下敷
 中村 小中校 教員2家 7人亡く死滅

食糧もう大丈夫
 罹疫予防に万全
 高松市健康第四
 日扶会

ま子死体の発掘
 多羅尾光氏氏墓

救護調査隊を
 増派





自衛隊の活動



野洲川決壊による浸水（野洲郡兵主村）



稲田の惨状（湖西地方）

