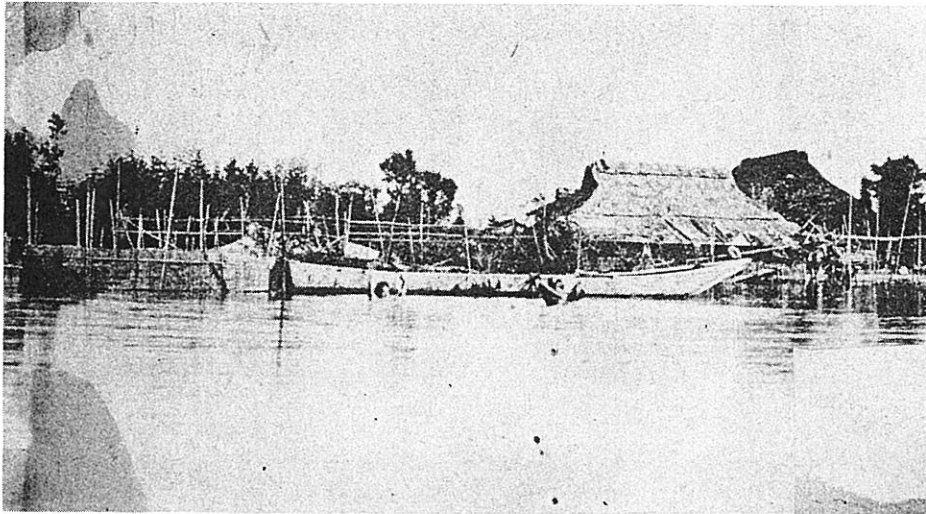


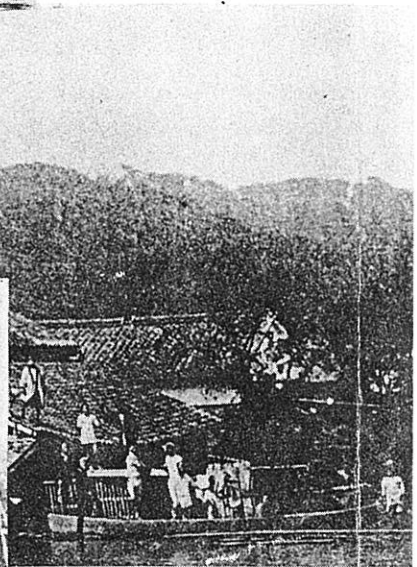
# 明治29年 9 月水害



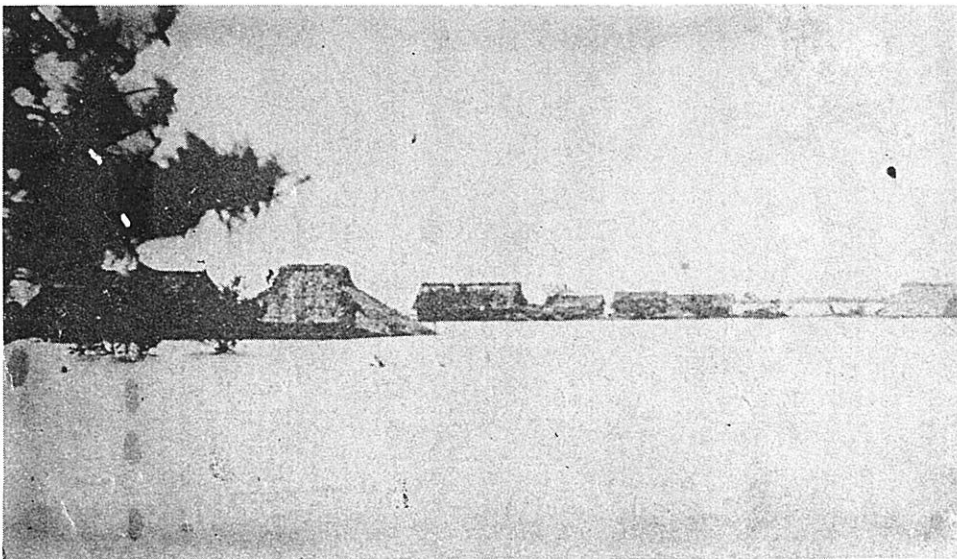
浸水中の畑より芋を掘る（栗太郡常盤村吉田）



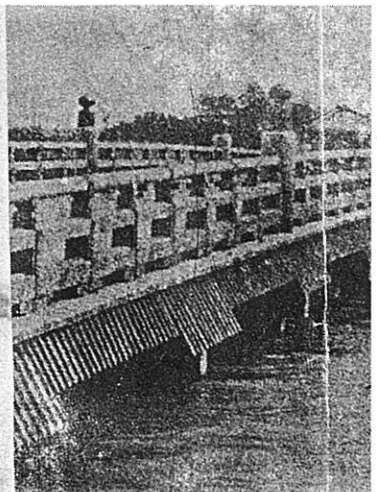
野洲郡中洲村吉川の避難者



大津市内の浸水



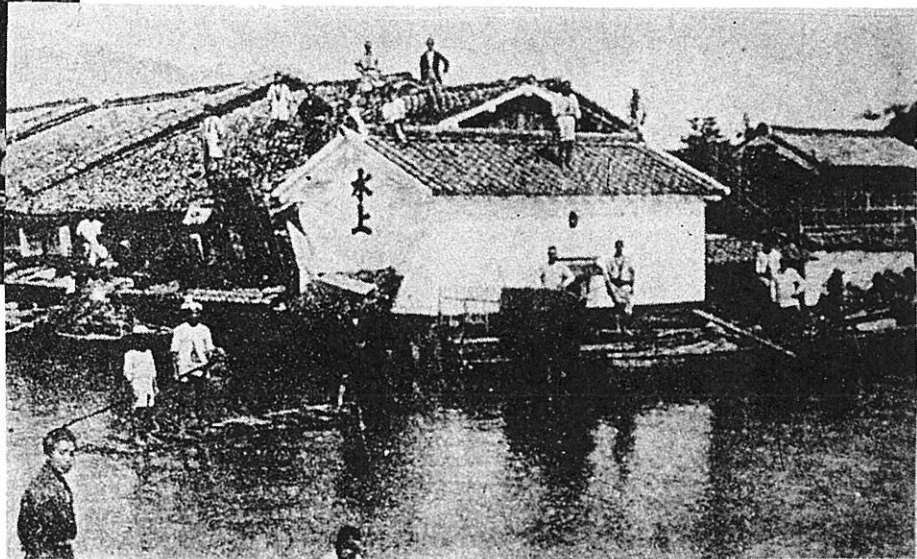
野洲郡北里村佐波江の洪水



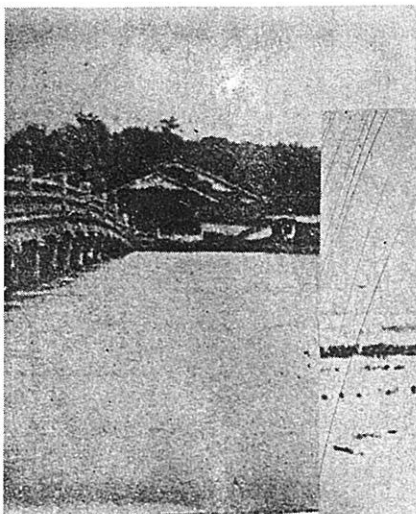
瀬田川の増水（瀬田の唐橋）



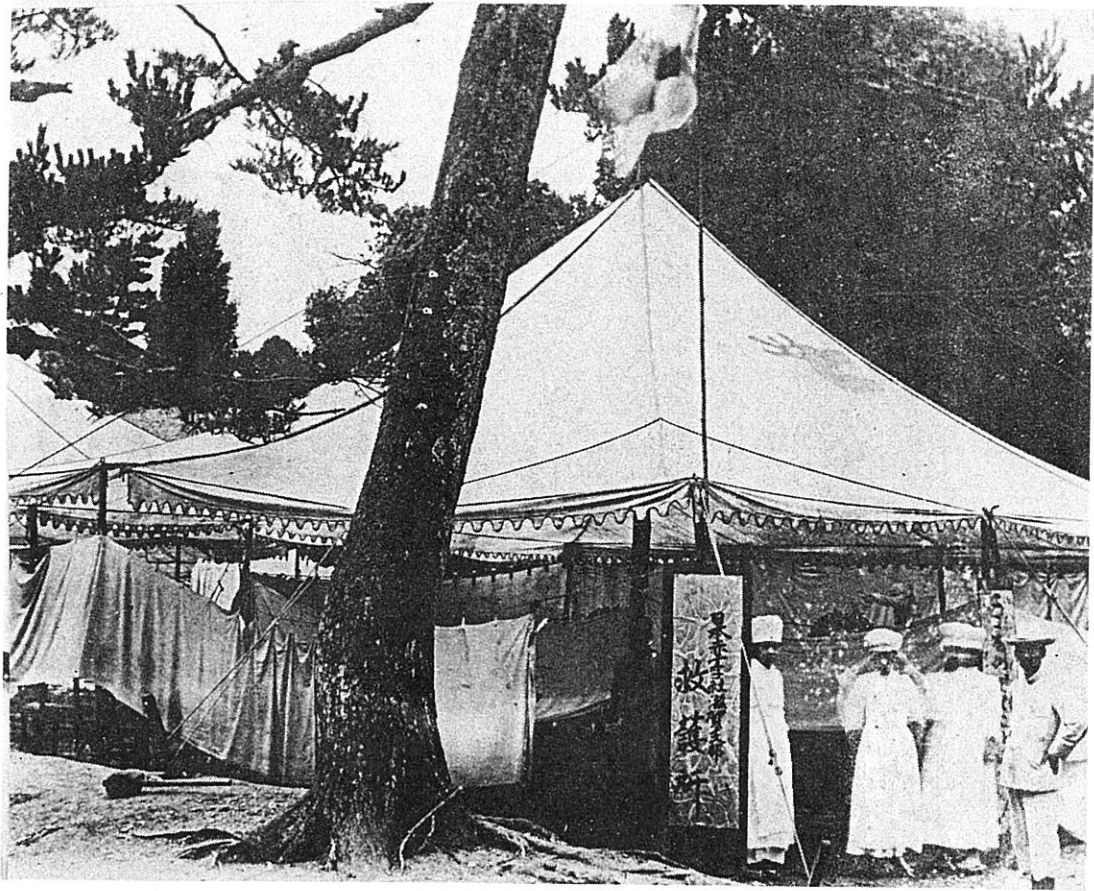
野洲川北里村江頭



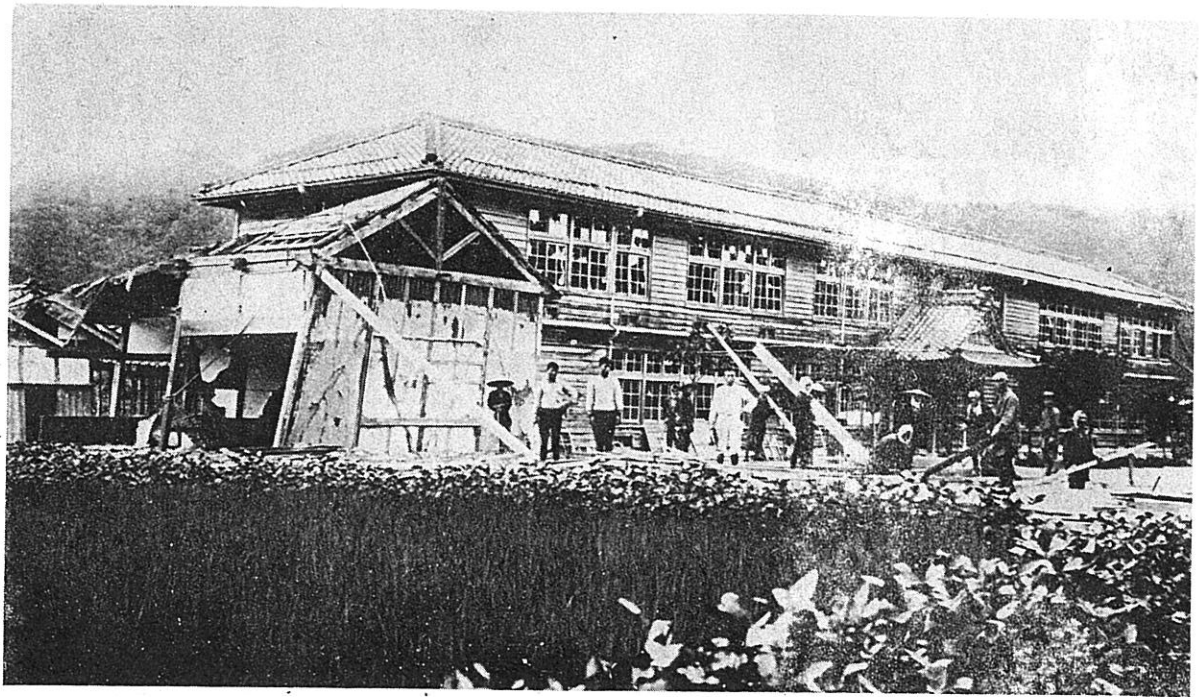
大津市内の浸水



蒲生郡岡山村付近の浸水の眺望



日赤救護所（東浅井郡虎姫村五村）



東浅井郡田根村小学校



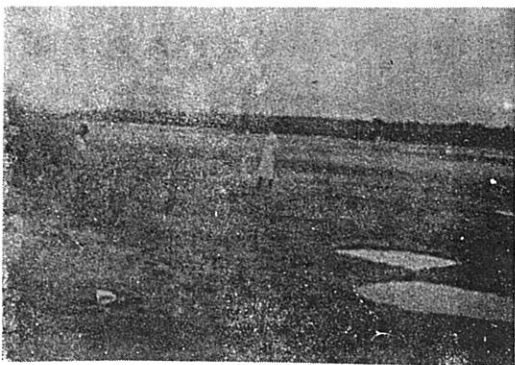
東浅井郡大郷村曾根

明治四十二年八月十四日

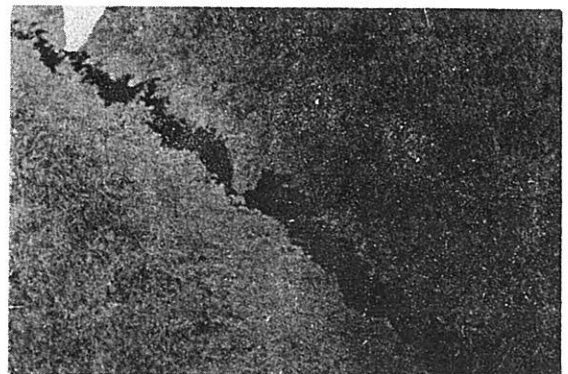
姉川地震



東浅井郡湯田村尊勝寺



姉川尻噴水口（高さ7.8尺噴き上げたという）



東浅井郡虎姫村大井の地割れ