

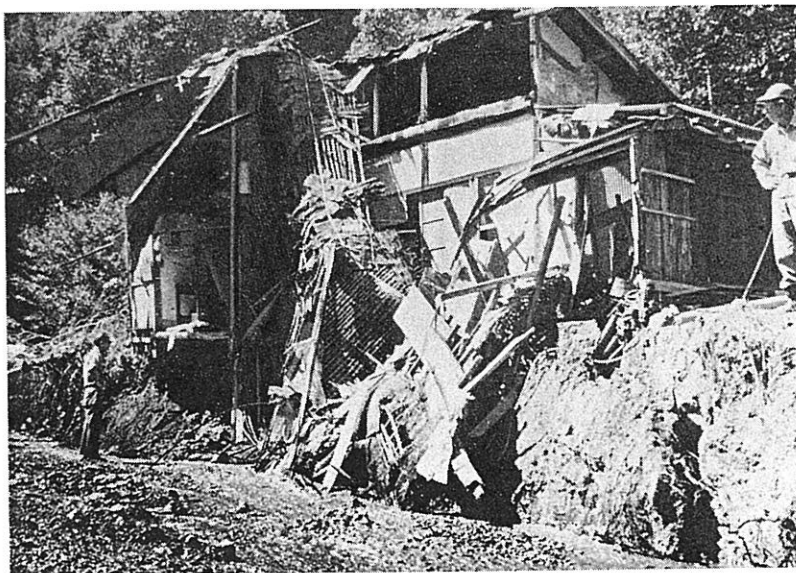
47年7月豪雨



冠水したびわ町早崎付近

台風20号

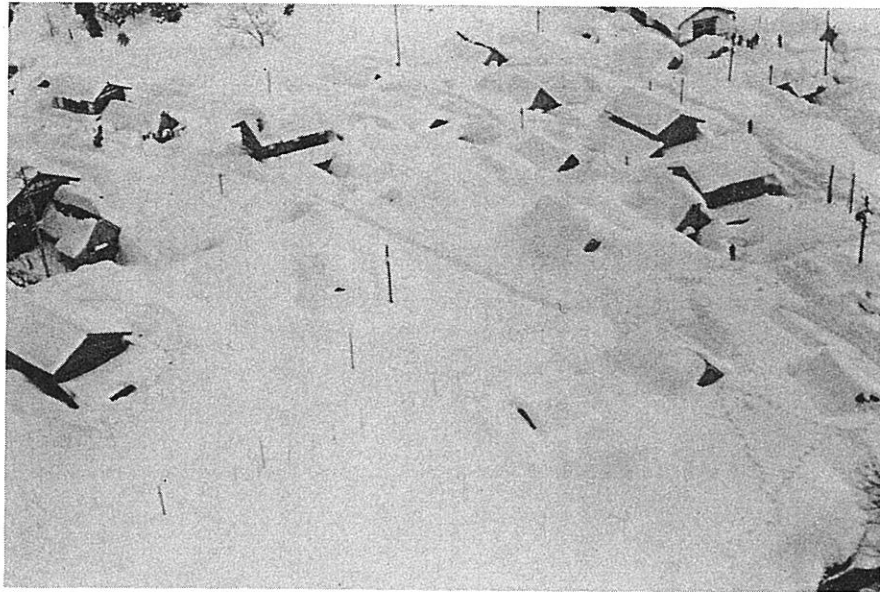
昭和47年9月16日～17日



際川上流の谷川がはんらん、半壊した民家(大津市南滋賀町)
(京都新聞社提供)

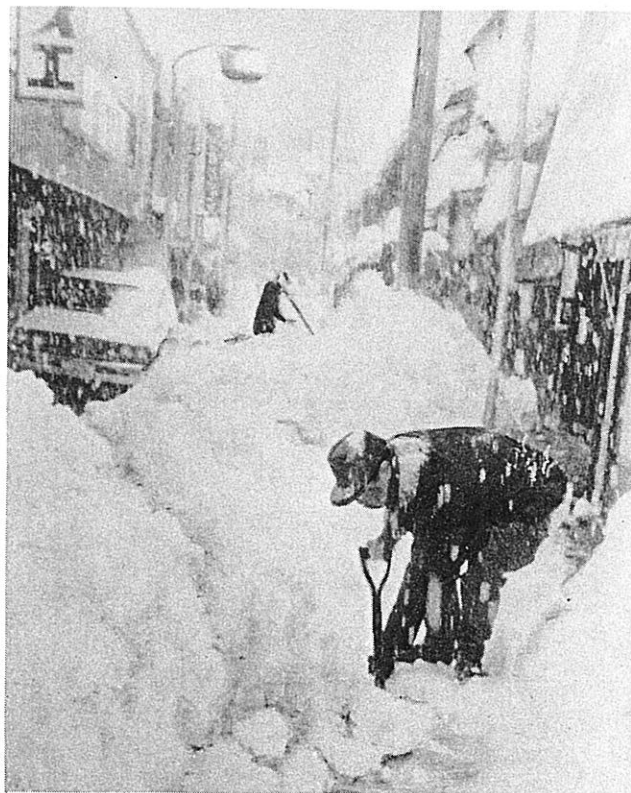
雪 害

昭和43年 2 月



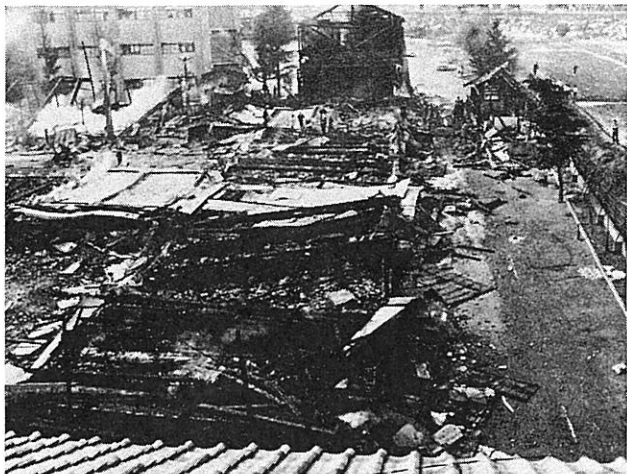
雪にうもれる余呉町中河内地区

昭和52年 1 月



雪に埋れた商店街（長浜市大宮町）
（京都新聞社提供）

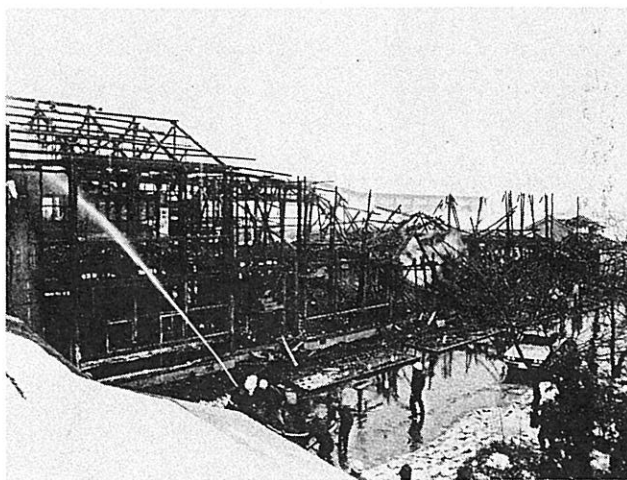
火 災



昭和44年3月5日
大津市膳所小学校火災



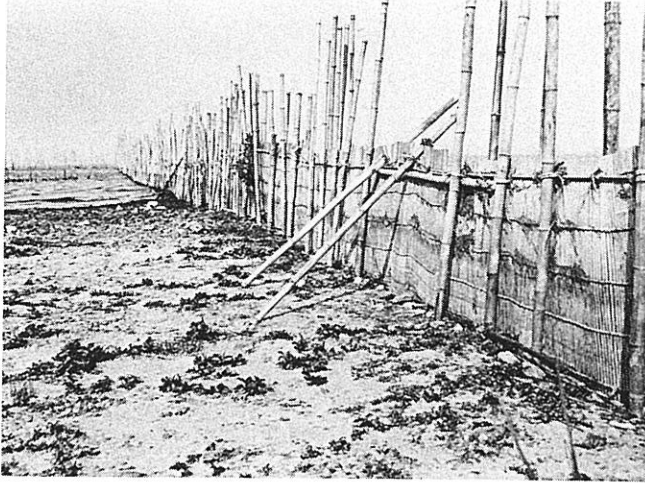
昭和45年9月2日
自衛隊機墜落による火災(彦根市金剛寺町)
(京都新聞社提供)



昭和50年2月21日
湖西中学校全焼(新旭町)
(滋賀日日新聞社提供)

びわこ 渇水

昭和48年 6月～8月

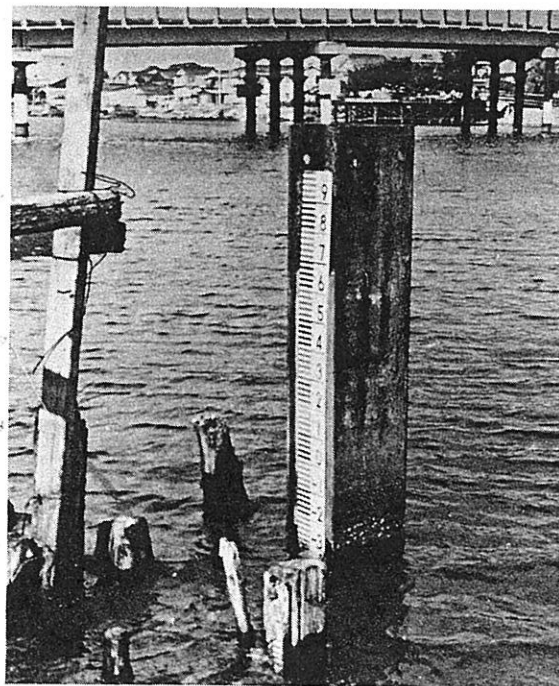


びわ湖名物のエリも干上がり、エリ漁に大打撃
(滋賀日日新聞社提供)



干上がった堅田港、湖岸線の後退で
湖底が露出して動けなくなった漁
船 (滋賀日日新聞社提供)

昭和52年 7月～12月



マイナス33センチを記
◀ 録した鳥居川量水標
(京都新聞社提供)
昭和52年 8月15日