

地震

兵庫県南部地震 (平成7年1月17日)



▲地震後に起きた火災 (兵庫県) 【写真提供：共同通信社】



▲地震後の火災で焼け野原となった街 【写真提供：京都新聞社】

信楽高原鐵道列車衝突事故 (平成3年5月14日)



▲車内にとり残された乗客の必死の救助
【写真提供：京都新聞社】

雪害

奥伊吹スキー場なだれ事故

(平成9年1月26日)



▲救助活動を行う伊吹町の救助隊員ら
(平成9年1月26日)
【写真提供：京都新聞社】



▲日吉大社の境内にある白山姫神社の拝殿 (国の重要文化財) の屋根が倒木で大破【写真提供：京都新聞社】

台風

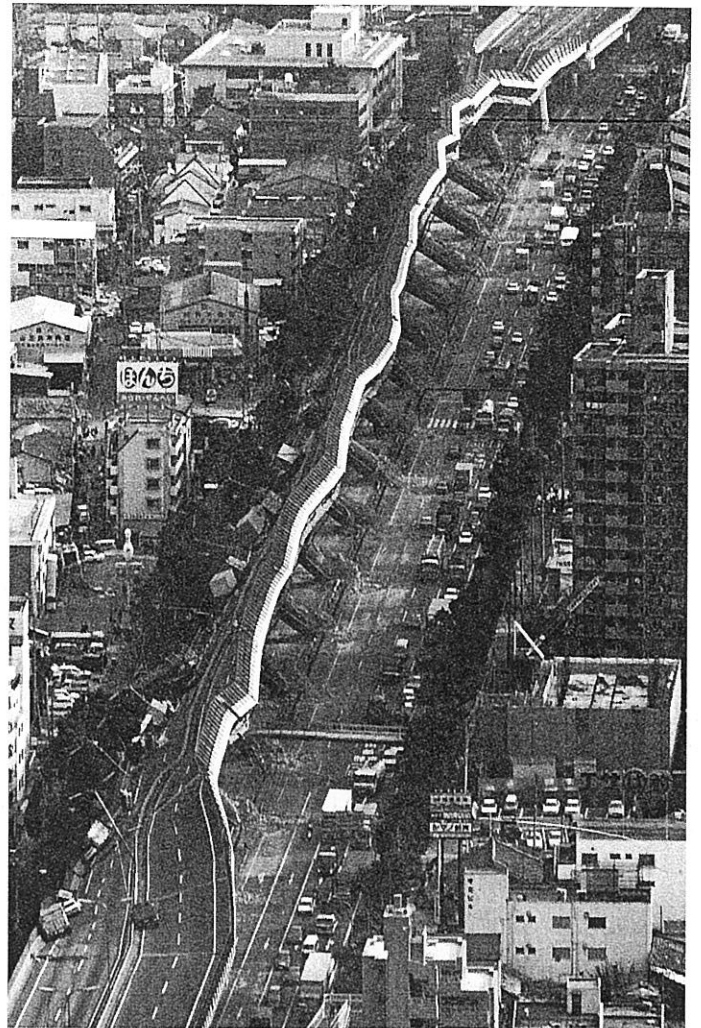
台風10号

(平成10年10月19日)

地震
兵庫県南部地震 (平成7年1月17日)



▲ 10cmほど開いた近江大橋のジョイント部分
【写真提供：京都新聞社】



▲ 高速道路の倒壊 (兵庫県) 【写真提供：共同通信社】



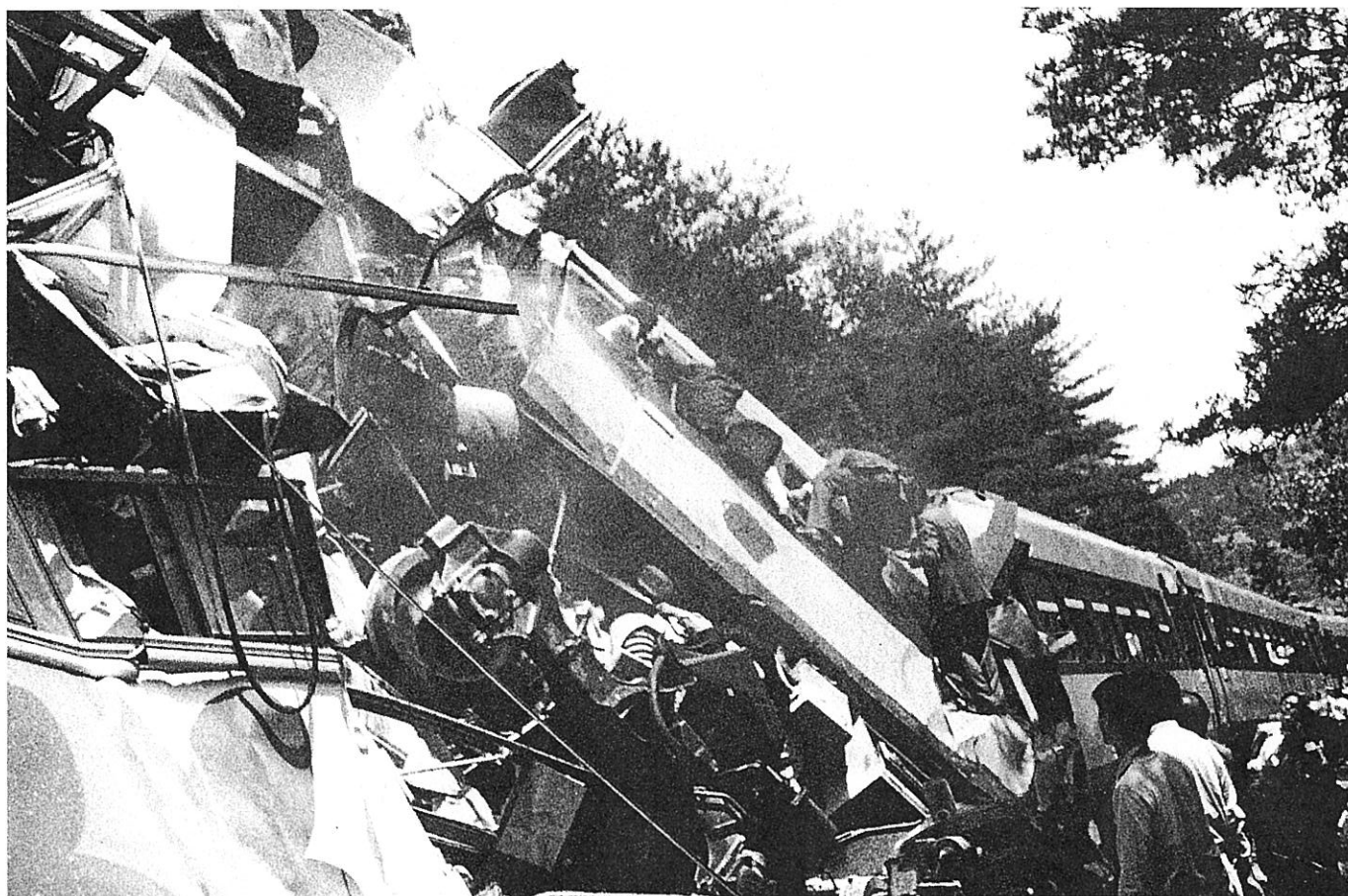
▲ 地震で倒れた石塀 (長浜市) 【写真提供：京都新聞社】



▲ 倒れた三大神社の石灯ろう (草津市)
【写真提供：京都新聞社】

事故災害

信楽高原鐵道列車衝突事故 (平成3年5月14日)



▲列車衝突の状況【写真提供：京都新聞社】



▲乗客を救急車へ運ぶ消防隊員【写真提供：京都新聞社】



▲救出した乗客を担架で運ぶ県警隊員
【写真提供：京都新聞社】