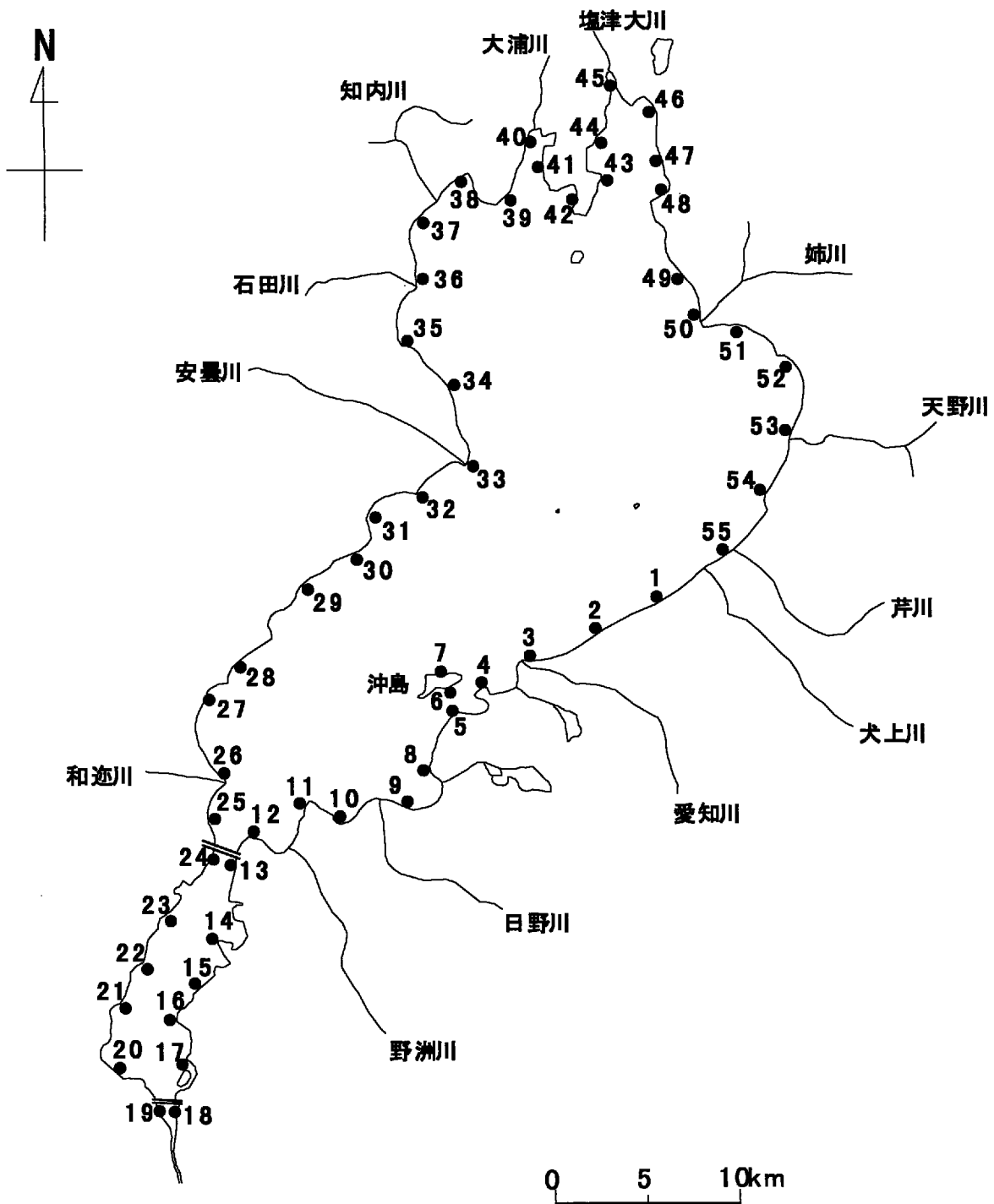


# 付 図 1

## 各調査地点の写真記録



基点N0.1 宇曾川河口北側



基点N0.2 柳川漁港より北約300m



基点N0.3 愛知川河口北側



基点N0.4 伊崎不動



基点N0.5 休暇村より南約400m



基点N0.6 沖島赤崎



基点N0.7 沖島西側中央



基点N0.8 長命寺港北側



基点N0.9 野村舟溜



基点N0.10 喜合変電所



基点N0.11 中主浄水場



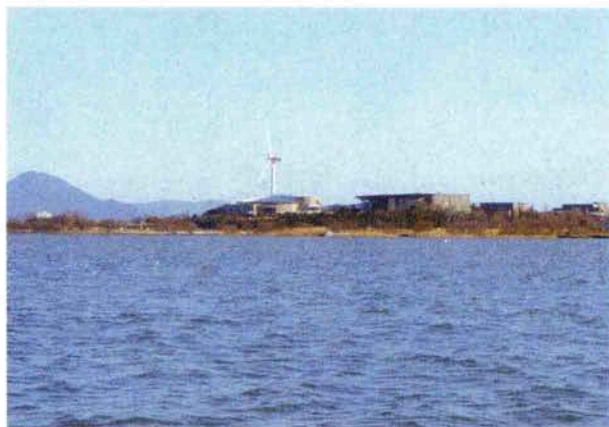
基点N0.12 旧野洲川南流



基点N0.13 木浜漁港北側



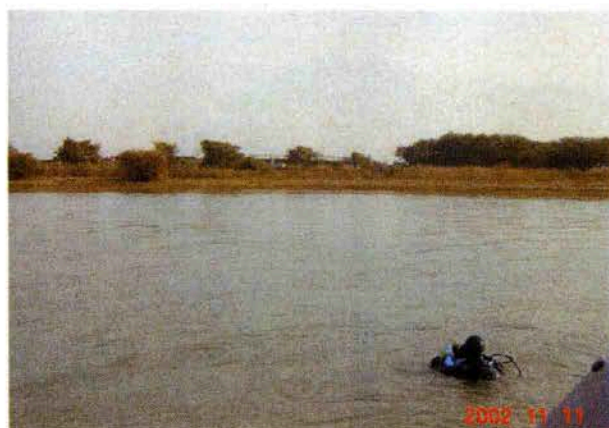
基点N0.14 烏丸岬



基点N0.15 志那漁港北側



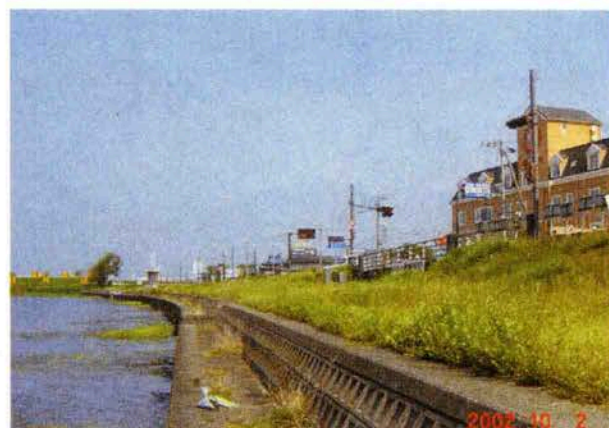
基点N0.16 草津川河口北側



基点N0.17 帰帆島北橋北側



基点N0.18 近江大橋南側



基点N0.19 膳所城跡



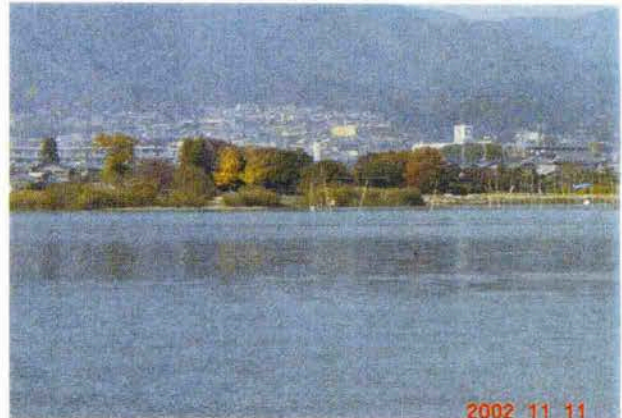
基点N0.20 大津港南側



基点N0.21 唐崎神社



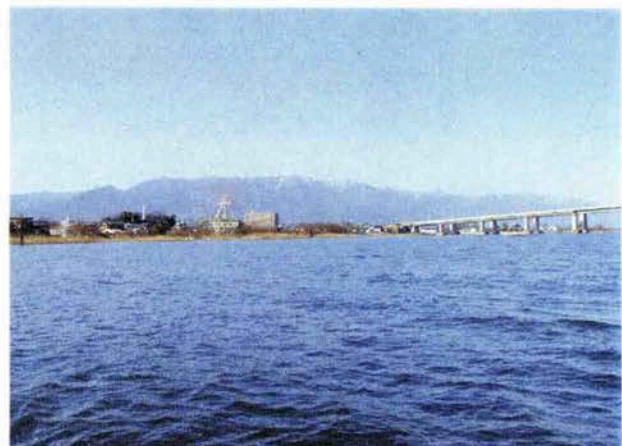
基点N0.22 大宮川河口



基点N0.23 雄琴港北側



基点N0.24 壺田漁港北側



基点N0.25 小野駅南側



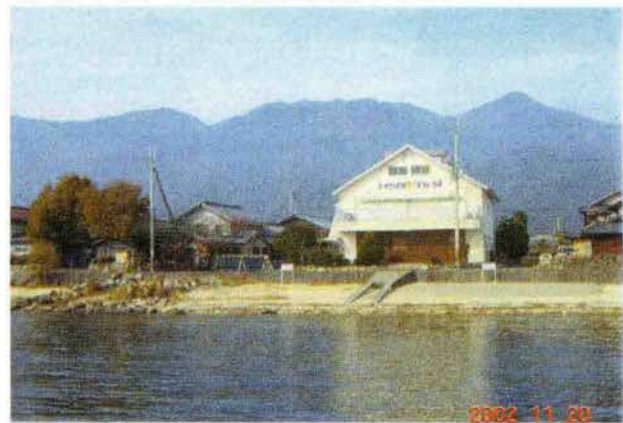
基点N0.26 和邇浜木元神社



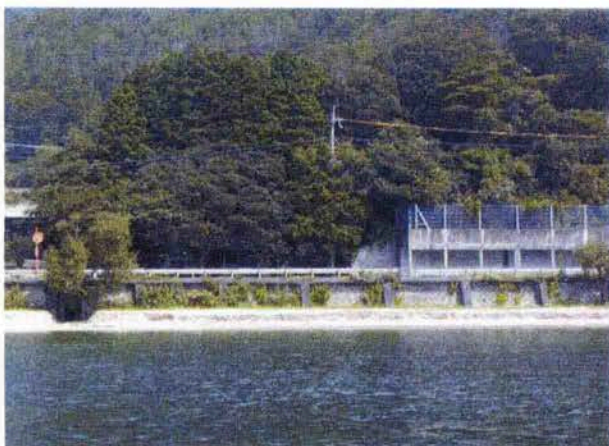
基点N0.27 志賀駅南側



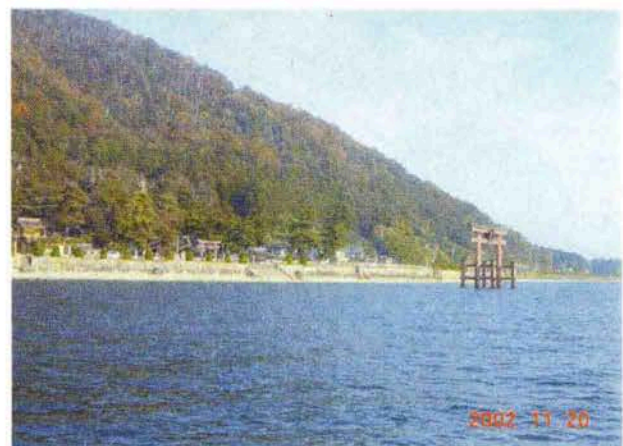
基点N0.28 北比良集落北側



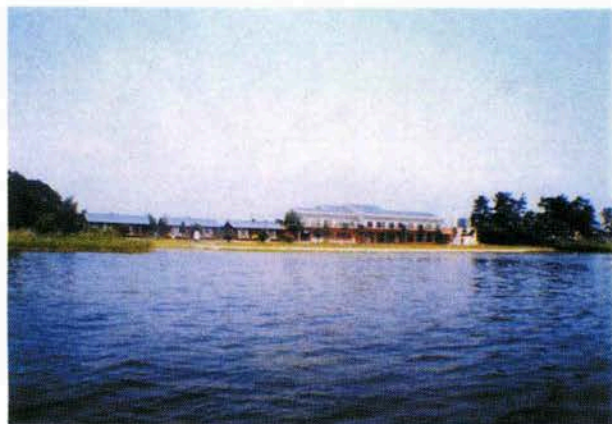
基点N0.29 北小松南側



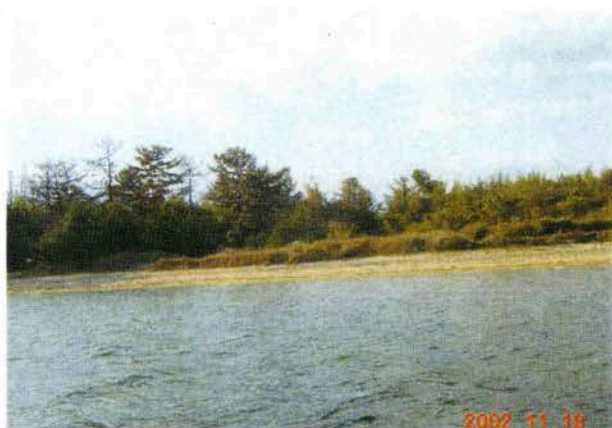
基点N0.30 白髭神社



基点N0.31 大溝橋



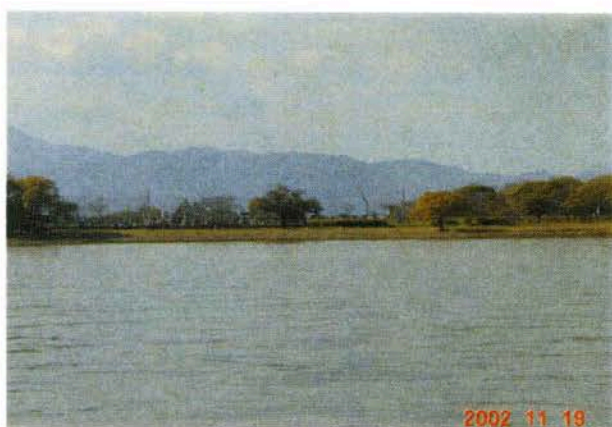
基点N0.32 鴨川河口北側



基点N0.33 安曇川南流河口北側



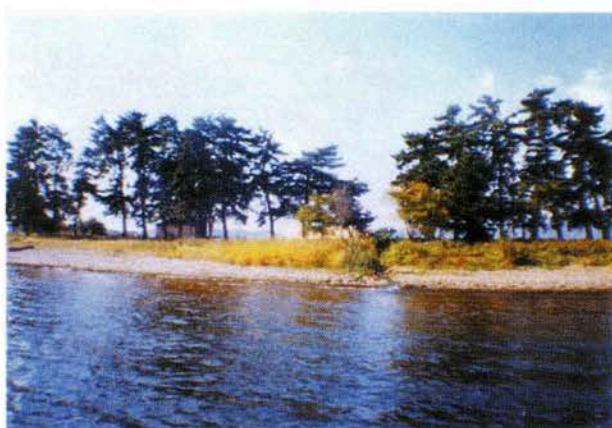
基点N0.34 深溝と藁園集落の間



基点N0.35 饗庭湾奥



基点N0.36 石田川河口北側



基点N0.37 近江中庄駅



基点N0.38 海津漁港より東約300m



基点N0.39 海津大崎より北約1.7km



基点N0.40 大浦河口より南約750m



基点N0.41 奥出湾より南約500m



基点N0.42 菅浦集落より南約100m





基点N0.43 つづら尾崎よりきた約2.2km



基点N0.44 月出集落より南約1km



基点N0.45 塩津湾奥から南約1.1km



基点N0.46 飯浦集落南側



基点N0.47 西野放水路よりきた約1km



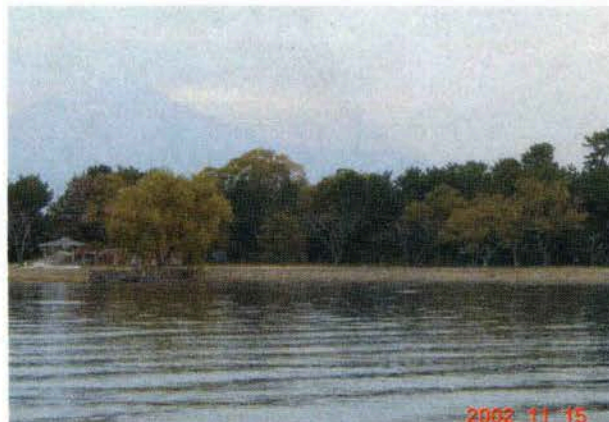
基点N0.48 野田沼北側



基点N0.49 スポーツの森



基点N0.50 姉川と八木浜舟溜の中間



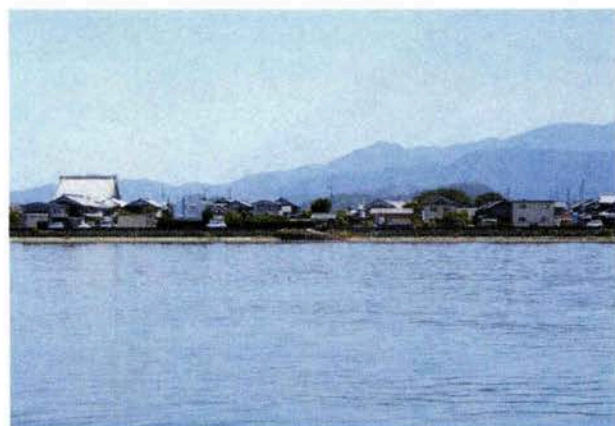
基点N0.51 川道ヨシ群落南側



基点N0.52 長浜大仏



基点N0.53 天野川河口北側



基点N0.54 磯神社



基点N0.55 芹川河口南侧

