

項目別調査結果

I 深度別面積

深度別面積は 1995 年調査時の値を用いた。

1.算出方法

建設省国土地理院発行の 1/10000 琵琶湖湖沼図「1959 (昭和 34)～1962 (昭和 37 年) 測量、1980 年(昭和 55 年)部分修正」を基に、埋め立て、干拓等の変更水域を補正し、プランメーター(牛方商会製、オーバック L)により、深度 0～1m、1～2m、2～3m、3～4m、4～5m、5～7m の面積を算出した。なお、各調査基点の面積は隣り合う基点の間までとした。

2.算出結果

このようにして得られた琵琶湖沿岸部の基点別・深度別面積は付表 3 に示した。また、地区別・深度別面積を表 1 に示した。

表1 深度別面積 (m²)

地区	深度 0～1m	1～2m	2～3m	3～4m	4～5m	5～7m	合計
湖東部	2,110,000	5,467,000	4,189,400	6,079,000	7,415,000	14,320,600	39,581,000
湖西部	679,600	2,443,600	2,305,600	1,249,600	1,091,600	2,116,200	9,886,200
湖南部	775,000	3,843,000	6,344,000	12,388,000	23,156,000	5,530,200	52,036,200
湖北部	571,200	1,167,200	1,207,200	867,200	1,175,200	3,127,400	8,115,400
計	4,135,800	12,920,800	14,046,200	20,583,800	32,837,800	25,094,400	109,618,800

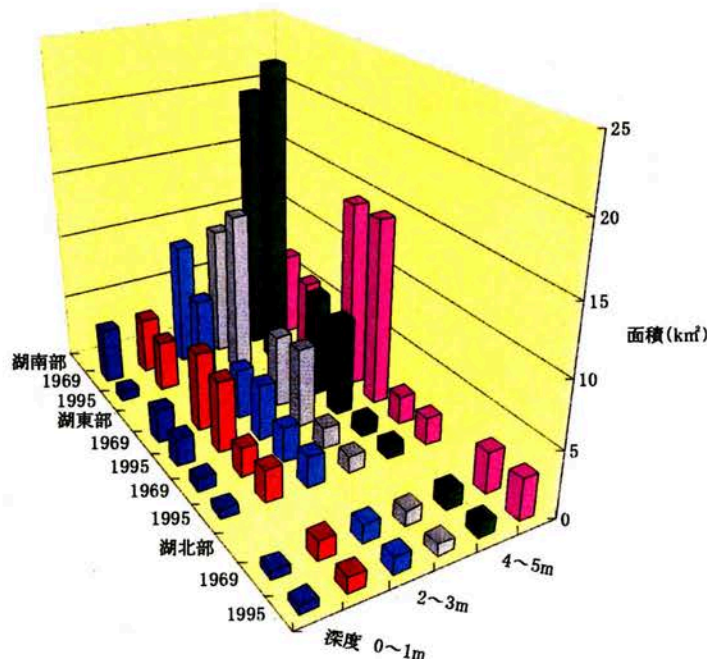


図1 地区別沿岸帯面積の変化