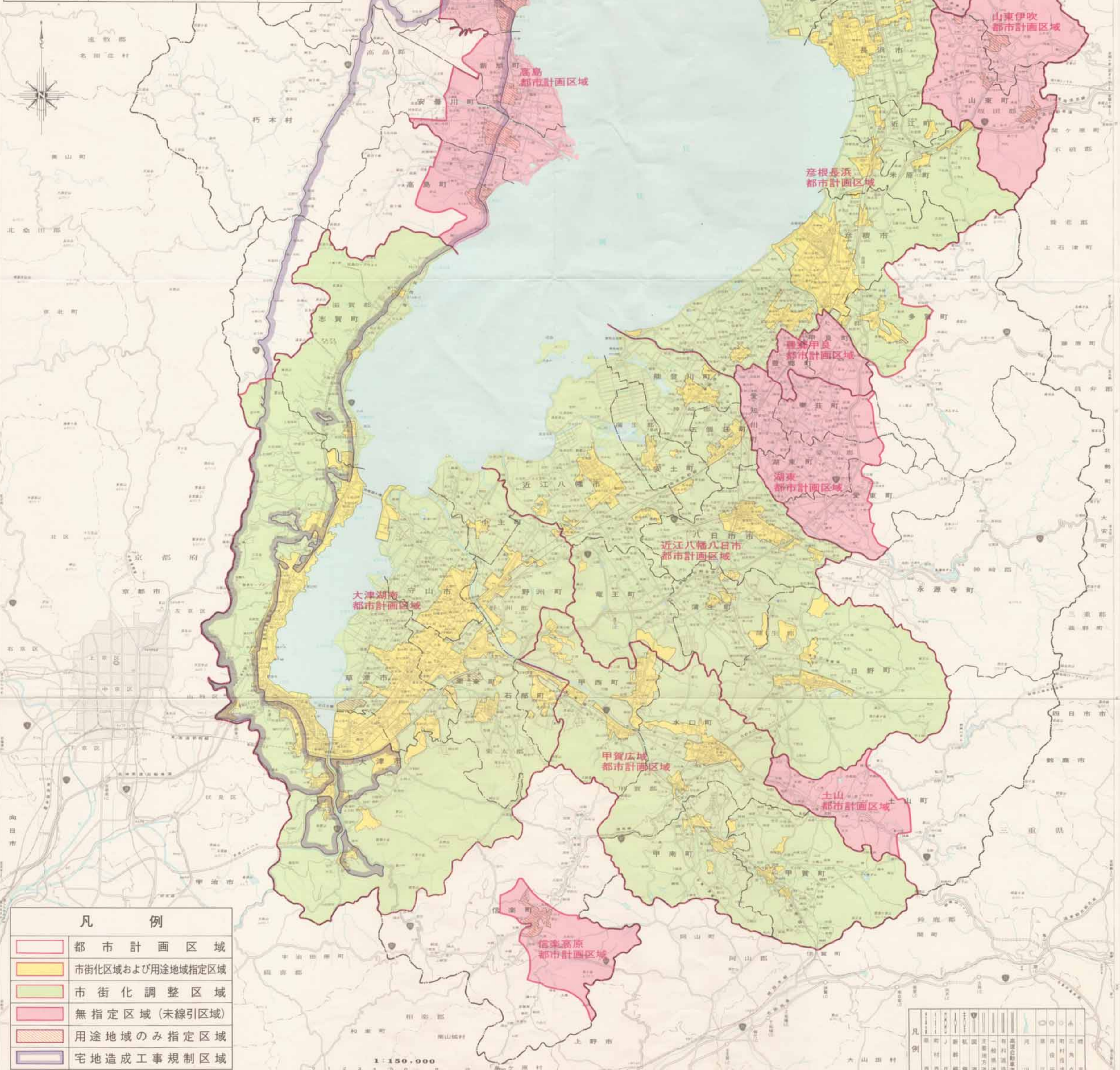


滋賀県都市計画・宅地造成工事規制区域図

(平成元年2月22日現在)

都市計画区域名	最終決定年月日	索引番号	区域面積 (ha)	市街化区域面積 (ha)	市街化調整区域面積 (ha)	区域内市町村名
大津湖南	昭45.4.22	昭和昭45.7.10 昭45.昭52.12.23 昭50.昭52.昭53 昭50.昭52	54,864	10,422	44,442	大津市、草津市、守山市、志賀町、豊郷町、中土町、野洲町、石部町、高島市、栗東市、多賀町、米原町、近江町、彦根町、彦根市
彦根長浜	昭58.6.24	昭44.昭55.3.28 昭元.昭22	25,484	4,522	20,962	彦根市、彦根町、近江町、彦根市
近江八幡八日市	昭48.5.1	昭48.昭48.12.28 昭48.昭57.12.12	40,034	3,280	36,754	近江八幡市、八日市市、安土町、彦根町、日野町、米原町、五箇荘町、彦根市
甲賀広城	昭48.5.1	昭48.昭48.12.28 昭48.昭58.3.18	24,516	2,130	22,386	甲賀町、水口町、甲賀町、甲賀市
上山	昭50.4.1	-	2,900	-	-	上山町
信楽高原	昭48.5.1	-	3,207	-	-	信楽町
湖東	昭58.6.24	-	7,526	-	-	栗東町、彦根町、彦根市、彦根市
豊郷甲良	昭48.5.1	-	2,270	-	-	豊郷町、甲良町
山東伊吹	昭48.5.1	-	11,504	-	-	山東町、伊吹町
彦根湖北	昭46.3.10	-	8,815	-	-	彦根町、彦根市
木之本高月	昭48.5.1	-	4,222	-	-	高月町、木之本町
高島	昭46.6.16	-	12,413	-	-	高島町、高島市、高島市
合計			197,815	20,334	177,481	

決定年月日	区域面積 (ha)	区域内市町村名
昭42.9.20 第3027号	20,035	大津市、志賀町
昭43.8.27 第2411号	25,365	高島町、安曇川町、新地町、今津町、宇津町、野木村、西浅井町、余呉町、木之本町、高月町、湖北町
合計	45,400	



	都市計画区域
	市街化区域および用途地域指定区域
	市街化調整区域
	無指定区域(未線引区域)
	用途地域のみ指定区域
	宅地造成工事規制区域

滋賀県土木部住宅課
 凡例
 市街化調整区域
 用途地域指定区域
 市街化区域
 都市計画区域
 宅地造成工事規制区域
 1:150,000