



Mother  
Lake

平成 25 年度 版

# 生活衛生の概要

平成 24 年度生活衛生事業実績 水道は平成 23 年度  
平成 25 年度生活衛生事業計画の概要

滋賀県健康福祉部生活衛生課



## はじめに

滋賀県では、「住み心地日本一の滋賀」の実現に向けて人と人の絆をつなぎ、人と自然がつながる中で不安の解消や社会的な課題を解決し、暮らしや社会の質を高める「社会成長」とともに、新たな需要や雇用を創出する「経済成長」を同時に高める施策を推進することとしています。

当生活衛生課では、「衛生的な生活環境づくりの推進」「安全で安定した水道水の確保」「食の安全・安心確保の推進」および「動物愛護管理の推進」の各事業を通じて、県民のみなさまの日常生活における衛生水準の確保・向上に努めているところです。

平成 24 年度の実績について統計を中心にまとめた本書「生活衛生の概要」が広くみなさまに活用され、生活衛生の向上に少しでも寄与することを期待するものです。

平成 25 年 10 月

滋賀県健康福祉部生活衛生課長  
林 宏 一



# 目 次

## 第1 平成24年度生活衛生事業実績

### 生活衛生

1 . 生活衛生関係営業施設数	3
2 . 保健所別生活衛生関係営業施設数	4
3 . 生活衛生関係営業許可・確認数	5
4 . 生活衛生関係営業監視指導件数	6
5 . 生活衛生関係施設重点監視指導	7
6 . 温泉関係許可状況	7
7 . 温泉利用状況	7
8 . 遊泳用プール施設数および立入検査状況	8
9 . ドライクリーニング溶剤使用施設数	8
10 . 特定建築物届出状況および立入検査状況	9
11 . 建築物衛生管理事業登録業者数	9
12 . 公衆浴場料金統制額の推移	10
13 . シックハウス関係相談状況	10
14 . 家庭用品試買試験結果	10

### 水道

1 . 普及状況	
(1) 水道普及状況の推移	11
(2) 市町別普及率	12
2 . 水源別年間取水量の推移(上水道・簡易水道・専用水道の合計)	13
3 . 水道種別年間給水量の推移	14
4 . 事業別の施設・給水人口等の状況	15
5 . 管種別管路延長の状況	15
6 . 用水供給事業の概要	16
7 . 水道料金の状況	
(1) 上水道(家庭用)	17
(2) 簡易水道(家庭用)	18

## 食品衛生

1 . 食品衛生営業許可関係	
( 1 ) 許可を要する食品関係営業施設数	1 9
( 2 ) 食品営業許可施設数の推移	2 0
( 3 ) 自動販売機、自動車および特定簡易営業施設数	2 0
( 4 ) 許可を要しない食品関係営業施設数	2 0
( 5 ) ふぐ取扱施設届出数	2 1
( 6 ) 食品衛生責任者数	2 1
2 . 食品衛生監視指導業務	
( 1 ) 許可、届出施設数監視件数	2 2
( 2 ) 許可を要する食品関係営業施設監視件数	2 3
( 3 ) 届出施設監視件数	2 4
( 4 ) 一斉監視	2 5
ア . 食肉、食鳥肉取扱施設一斉監視の実施結果	
イ . 地域特産食品製造施設一斉監視の実施結果	
ウ . 給食施設（保育所）一斉監視の実施結果	
エ . 食品、添加物等の夏期一斉取締りの実施結果	
オ . 冬の食中毒予防一斉監視の実施結果	
カ . 食品、添加物等の年末一斉取締りの実施結果	
3 . 食品等の試験検査	
( 1 ) 総括	2 6
( 2 ) 食品等の収去検査	
ア . 収去検査結果集計表	2 7
イ . 収去検体数（機関別）	2 8
ウ . 収去検査検体数（理化学、添加物、細菌）	2 9
エ . 輸入食品収去検査結果集計表（再掲）	3 0
( 3 ) 残留農薬検査	
ア . 検査検体	3 1
イ . 残留農薬検出事例一覧	3 2
( 4 ) 畜水産食品の残留動物用医薬品等検査	3 3
ア . 対象食品と検体数	
イ . 検査項目	
4 . 不良食品関係	
( 1 ) 不良食品発見数（県内原因施設）	3 4
( 2 ) 不良食品発見数（県外原因施設）	3 4
( 3 ) 食品等に係る苦情・相談件数（機関別）	3 5
( 4 ) 食品等に係る苦情・相談件数（年度別）	3 5

5 . 食中毒	
( 1 ) 食中毒年次別発生件数、患者数、死者数	3 6
( 2 ) 年度別食中毒発生状況	3 7
( 3 ) 食中毒発生状況（県内原因施設）	3 9
( 4 ) 食中毒に伴う関連調査（県外原因施設）	3 9
( 5 ) 食中毒注意報発令状況	4 0
( 6 ) ノロウィルス食中毒注意報発令状況について	
( 7 ) 食品衛生月間実施結果	4 0
6 . 滋賀県食品自主衛生管理認証制度（セーフフードしが）認証施設数	4 1
7 . 滋賀県食の安全・安心推進条例の実施状況	4 2
( 1 ) 条例に基づく報告等	
( 2 ) リスクコミュニケーション等の実施状況	
と畜検査	4 3
1 . と畜検査頭数の推移	
2 . と畜検査結果と措置	
( 1 ) 獣畜のと畜禁止または廃棄したものの原因	
( 2 ) 年度別・処分頭数	
食鳥検査	4 4
1 . 認定小規模食鳥処理施設	
( 1 ) 食鳥処理の事業の許可および確認規程	
( 2 ) 食鳥処理羽数	
( 3 ) 食鳥処理施設監視件数	
化製場等	4 5
1 . 化製場等施設数	
2 . 死亡獣畜取扱状況	
動物保護管理	
1 . 犬の登録・狂犬病予防の注射頭数	4 6
2 . 犬および猫の保護収容数	4 6
3 . 犬に係る苦情・依頼等の件数	4 7
4 . 動物保護管理センター来館者数	4 7
5 . 犬による咬傷事故数	
( 1 ) 咬傷事故の状況	4 8
( 2 ) 咬傷事故数（年度別）	4 8
6 . 特定動物および動物取扱業に関する業務	
( 1 ) 特定動物の飼養許可および監視件数	4 9
( 2 ) 動物取扱業の登録および監視件数	4 9

クリーニング師、ふぐ調理師、製菓衛生師	-----	5 0
1 . クリーニング師試験実施結果		
2 . ふぐ調理師試験実施結果		
3 . 製菓衛生師試験実施結果		
4 . クリーニング師免許交付件数		
5 . ふぐ調理師免許交付件数		
6 . 製菓衛生師免許交付件数		
生活衛生関係表彰受賞者一覧	-----	5 2
( 1 ) 滋賀県知事表彰		
( 2 ) 厚生労働大臣表彰		
平成24年度歳入歳出決算（一般会計）	-----	5 3

## 第 2 平成25年度生活衛生事業計画の概要

1 . 平成25年度の組織および現員数	-----	5 7
2 . 平成25年度事業の概要	-----	5 8
3 . 平成25年度当初予算の概要	-----	6 0
4 . 平成25年度事業施策体系	-----	6 4

### 【資料】

1 . 許可申請手数料等一覧	-----	6 6
2 . 生活衛生課長を充て職とする団体等の役員一覧	-----	6 9
3 . 食の安全推進室長を充て職とする団体等の役員一覧	-----	6 9
4 . 関係団体一覧	-----	7 0



## 第 1 平成 24 年度生活衛生事業実績



# 生活衛生

## 1. 生活衛生関係営業施設数

(各年度末現在)

区 分		年 度				
		平成20年度	平成21年度	平成22年度	平成23年度	平成24年度
総 数		5,659 (4,306)	4,348	4,379	4446	4486
興 行 場	映 画 館	15 (12)	12	12	11	11
	ス ポ ー ツ 施 設	2				
	そ の 他	29 (20)	20	20	20	20
	計	46 (32)	32	32	31	31
公 衆 浴 場	公 営 ( 一 般 )	4 (4)	3	3	3	3
	公 営 ( 一 般 以 外 )	51 (43)	38	39	38	36
	私 営 ( 一 般 )	29 (12)	12	12	10	10
	私 営 ( 一 般 以 外 )	178 (135)	137	136	137	138
	私 営 ( 特 殊 )	43				
	計	305 (194)	190	190	188	187
旅 館	ホ テ ル	120 (96)	98	97	97	95
	旅 館	448 (343)	335	335	327	319
	簡 易 宿 所	152 (114)	122	146	158	183
	下 宿	4 (4)	5	5	5	5
	計	724 (557)	560	583	587	602
理 容 所		1,185 (966)	970	971	984	973
美 容 所		2,025 (1608)	1,660	1,692	1739	1792
ク リ ー ニ ン グ 所	一 般	239 (173)	173	162	165	161
	内 数 [ 指 定 洗 た く 物 ]	13 (9)	10	11	11	11
	取 り 次 ぎ 所	1135 (776)	763	749	752	740
	内 数 [ 指 定 洗 た く 物 ]	9 (8)	10	9	9	9
	計	1,374 (949)	936	911	917	901
無 店 舗 取 次 店		5 (4)	6	7	10	10

( ) は大津市保健所所管分を除いた数値

## 2. 保健所別生活衛生関係営業施設数

(平成24年度末現在)

所 区分		保健						
		草津	甲賀	東近江	彦根	長浜	高島	計
総 数		1,177	530	941	668	864	306	4,486
興行場	映 画 館	1	1	5	1	2	1	11
	スポーツ施設							
	そ の 他	6	2	5	1	3	3	20
	計	7	3	10	2	5	4	31
公衆浴場	公営(一般)			2			1	3
	公営(一般以外)	9	2	3	5	14	3	36
	私営(一般)	2	1	3	1	3		10
	私営(一般以外)	27	36	23	12	25	15	138
	私営(特殊)							
計	38	39	31	18	42	19	187	
旅 館	ホ テ ル	21	12	14	25	18	5	95
	旅 館	58	28	50	30	95	58	319
	簡易宿所	12	17	44	7	60	43	183
	下 宿	4			1			5
	計	95	57	108	63	173	106	602
理 容 所		222	112	230	149	197	63	973
美 容 所		505	208	381	302	313	83	1,792
クリーニング所	一 般	45	24	26	25	28	13	161
	内数(指定洗たく物)	7	2		1	1		11
	取り次ぎ所	265	87	155	109	106	18	740
	内数(指定洗たく物)	5		2		2		9
	計	310	111	181	134	134	31	901
	無店舗取次店	1	2	2	3	2		10

### 3. 生活衛生関係営業許可・確認数

(平成24年度末現在)

区分		保健所						
		草津	甲賀	東近江	彦根	長浜	高島	計
総数		51	18	34	21	32	6	162
興行場	映画館							
	スポーツ施設							
	その他							
	計							
公衆浴場	公営(一般)							
	公営(一般以外)							
	私営(一般)							
	私営(一般以外)			1	1	1		3
	私営(特殊)							
	計			1	1	1		3
旅館	ホテル		1	1	1			3
	旅館					1		1
	簡易宿所			9		15	3	27
	下宿							
	計(通年営業)		1	10	1	16	3	31
	季節的営業							
理容所		9	3	3	2	4	3	24
美容所		37	12	18	15	11		93
クリーニング所	一般	1						1
	内数(指定洗たく物)							
	取り次ぎ所	4	2	2	2			10
	内数(指定洗たく物)							
	計	5	2	2	2			11
	無店舗取次店							

#### 4 . 生活衛生関係営業監視指導件数

(平成24年度末現在)

区分		保健所							計
		草津	甲賀	東近江	彦根	長浜	高島		
総数									
興行場	映画館								
	スポーツ施設								
	その他								
	計								
公衆浴場	公営(一般)			2					2
	公営(一般以外)						1		1
	私営(一般)				1				1
	私営(一般以外)	2		2	1	4			9
	私営(特殊)								
	計	2		4	2	5			13
旅館	ホテル		1	2	2	8			13
	旅館	1		1		13	11		26
	簡易宿所			9		25	4		38
	下宿								
	計(通年営業)	1	1	12	2	46	15		77
季節的営業	1		6				31	38	
理容所		44	44	37	37	34	14		210
美容所		42	12	20	15	19	5		113
クリーニング所	一般				23		2		25
	内数(指定洗たく物)				1	2			3
	取り次ぎ所	4	2	2	2				10
	内数(指定洗たく物)								
計		4	2	2	25		2		35

## 5. 生活衛生関係施設重点監視指導

【対象】概ね2名以下の理容師が従事する理容所220施設

【目標件数】対象施設の50%の施設への立ち入り検査実施を目標とした。

【監視指導結果】

(1) 立ち入り実施施設数 168施設

(2) 適合状況等

施設および従事者の衛生管理状況、器具の消毒実施状況等について確認を実施。

不適事項(多くの施設で不適が確認された事項)

- ・血液付着の恐れのない器具の洗浄不適(消毒のみ実施) 65施設(39.6%)
- ・血液付着の恐れのある器具の洗浄不適(消毒のみ実施) 25施設(16.1%)
- ・消毒設備の維持管理不適切(UV灯の保守管理不良) 52施設(32.1%)

指導状況

不適を認めた施設のうち83施設に口頭指導を実施した。

## 6. 温泉関係許可状況

土地掘削			増掘			動力装置			温泉関係審議会等の開催数
申請	許可	不許可	申請	許可	不許可	申請	許可	不許可	
2	2		1	1		0			

温泉採取						温泉利用					
採取の許可			可燃性天然ガス濃度の確認			浴用			飲用		
申請	許可	不許可	申請	許可	不確認	申請	許可	不許可	申請	許可	不許可
0			0			6	6		0		

## 7. 温泉利用状況

管轄保健所	市町名	源泉数	利用源泉数	利用許可施設数
大津市	大津市	24	15	38
	草津市	5	4	3
草津市	守山市	7	3	4
	栗東市	1	0	0
甲賀市	甲賀市	14	9	11
	湖南市	1	1	3
東近江市	近江八幡市	1	1	1
	東近江市	4	3	4
	竜王町	1	1	1
彦根市	彦根市	5	2	2
	愛荘町	2	0	0
長浜市	長浜市	12	8	8
	米原市	2	1	1
高島市	高島市	7	6	6
計		86	54	82

## 8 . 遊泳用プール施設数および立入検査状況

(各年度末現在)

年度	保健所		草津	甲賀	東近江	彦根	長浜	高島	計
	区分								
H20	施設数		18	15	11	15	15	10	84
	立入検査件数		11	4	3	9	17	6	50
H21	施設数		19	13	11	13	15	10	81
	立入検査件数		32	21	20	23	18	15	129
H22	施設数		19	13	11	14	15	10	82
	立入検査件数		32	21	20	24	18	15	130
H23	施設数		19	14	11	15	15	10	84
	立入検査件数		10	4	2	4	11	3	34
H24	施設数		19	14	11	15	15	10	84
	(通年)		13	5	9	9	3	5	44
	(季節的)		6	9	2	5	12	5	39
	(通年・季節併設)		0	0	0	1	0	0	1
	立入検査件数		7	10	4	4	9	3	37
	(通年)		0	7	2	0	0	0	9
	(季節的)		7	2	2	4	9	3	27
	(通年・季節併設)		0	1	0	0	0	0	1

## 9 . ドライクリーニング溶剤使用施設数

(平成24年度調査)

区分	保健所		草津	甲賀	東近江	彦根	長浜	高島	計
溶剤使用施設数	テトラクロロエチレン		2	0	0	1	1	0	4
	石油系		24	16	24	23	20	11	118
	H C F C 類		0	0	0	1	0	0	1
	1,1,1-トリクロロエタン		0	0	0	0	0	0	0
	C F C - 1 1 3		0	0	0	0	0	0	0
	その他溶剤		0	1	0	0	0	0	1
	延べ施設数		26	18	24	24	21	11	124
ドライ機台数	テトラクロロエチレン		4	0	0	1	1	0	6
	石油系		31	17	27	38	20	11	144
	H C F C 類		0	0	0	0	0	0	0
	1,1,1-トリクロロエタン		0	0	1	0	0	0	1
	C F C - 1 1 3		0	0	0	0	0	0	0
	その他溶剤		0	2	0	0	0	0	2
	総数		35	19	28	39	21	11	153



## 10. 特定建築物届出状況および立入検査状況

(平成24年度末現在)

		草津	甲賀	東近江	彦根	長浜	高島	計
施設数	総数	72	26	47	42	37	7	231
	興行場	4	2	4	1	1	1	13
	百貨店	3	1	6	2	2	2	16
	店舗	24	9	16	14	11	1	75
	事務所	16	9	11	10	12		58
	学校	9	0	1	2	1		13
	旅館	9	2	5	7	5	3	31
	その他	7	3	4	6	5		25
立入検査件数	総数	3	2	2	3	4	1	15
	興行場							0
	百貨店							0
	店舗	1	1	1		2	1	6
	事務所		1	1	3			5
	学校							0
	旅館	1				2		3
	その他	1						1

## 11. 建築物衛生管理事業登録業者数

(平成24年度末現在)

	草津	甲賀	東近江	彦根	長浜	高島	計
建築物清掃業	17	1	5	11	4	5	43
建築物空気環境測定業	2		1	3			6
建築物飲料水水質検査業	3	1	3	1			8
建築物飲料水貯水槽清掃業	17	1	8	8	5		39
建築物ねずみ・昆虫等防除業	13	1	5	3	4	2	28
建築物総合管理業	9	1		3	1		14
空気調和用ダクト清掃業							0
建築物排水管清掃業	2		3	2	4		11
計	63	5	25	31	18	7	149

## 12. 公衆浴場料金統制額の推移

区分	平成元.4.1 ~	平成3.10.1 ~	平成5.12.20 ~	平成7.12.20 ~	平成9.9.8 ~	平成13.3.1 ~	平成18.3.1 ~	平成20.5.1 ~
大人	240	260	280	310	330	355	370	400
中人	100	110	120	130	140	140	140	140
小人	50	60	60	70	80	80	80	80
洗髪料	30	30	20	-	-	-	-	-

## 13. シックハウス関係相談状況

年度	保健所	住宅課	生活衛生課	健康推進課	スポーツ健康課	子ども・青少年局	消費生活センター	合計
H20	1	5	2					8
H21	5	1	6				2	14
H22	1							1
H23	2	3	4				1	10
H24		1	1					2

## 14. 家庭用品試買試験結果

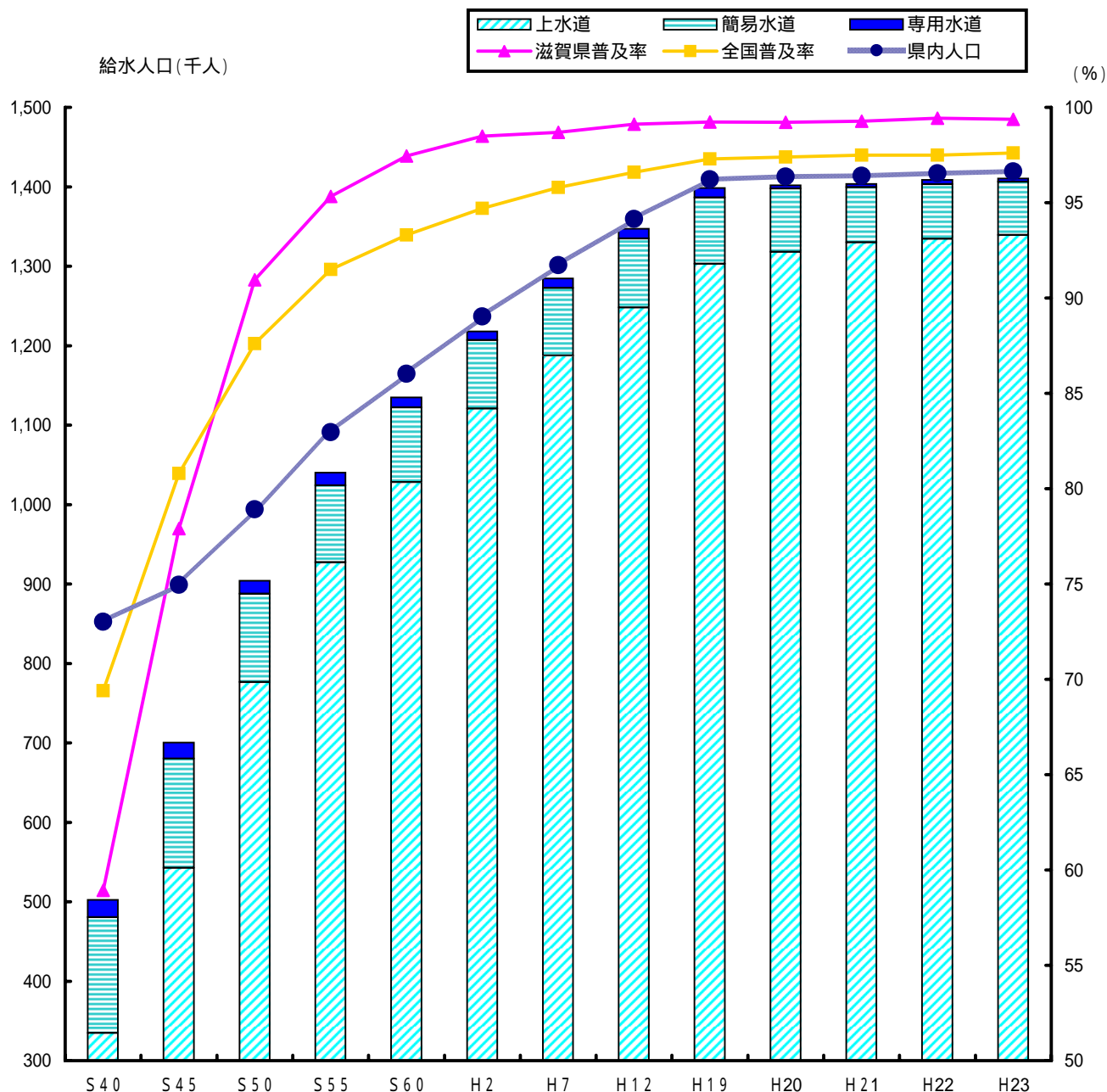
内容		年度	平成20年度	平成21年度	平成22年度	平成23年度	平成24年度
試験項目		ホルムアルデヒド					
検体数			40	30	30	15	15
繊維製品	出生後24月以内の乳幼児用品	おしめ	2	4	2	1	
		おしめカバー	2	3	2	2	3
		よだれ掛け	3	3	1	1	
		下着	6	7	6	4	3
		外衣	6	2	9	2	2
		中衣	1	1	2	1	
		手袋	4	2	2		1
		くつ下	3	3	1	1	2
		帽子	6	3	1		
		寝衣	4		1		1
寝具	3	2	3	3	3		
基準違反検体数							

# 水道

## 1. 普及状況

### (1) 水道普及状況の推移

水道普及状況の推移



区分	S 40 (1965)	S 45 (1970)	S 50 (1975)	S 55 (1980)	S 60 (1985)	H 2 (1990)	H 7 (1995)	H 12 (2000)	H 19 (2007)	H 20 (2008)	H 21 (2009)	H 22 (2010)	H 23 (2011)	
県内人口(人)	852,598	898,832	994,142	1,091,114	1,164,484	1,236,620	1,301,533	1,359,371	1,409,307	1,412,948	1,413,796	1,416,833	1,419,388	
給水人口(人)	上水道	334,736	542,779	776,592	927,195	1,028,098	1,120,735	1,187,433	1,248,073	1,303,002	1,318,009	1,329,988	1,334,499	1,339,280
	簡易水道	145,672	137,225	111,051	96,774	94,101	86,243	85,379	86,631	83,556	79,775	69,483	68,902	67,055
	専用水道	22,046	20,263	16,590	16,185	12,593	10,969	11,689	12,641	11,906	4,120	4,100	5,282	4,227
	計	502,454	700,267	904,233	1,040,154	1,134,792	1,217,947	1,284,501	1,347,345	1,398,464	1,401,904	1,403,571	1,408,683	1,410,562
普及率(%)	滋賀県	58.9	77.9	91.0	95.3	97.5	98.5	98.7	99.1	99.2	99.2	99.3	99.4	99.4
	全国	69.4	80.8	87.6	91.5	93.3	94.7	95.8	96.6	97.3	97.4	97.5	97.5	97.6

## (2) 市町別普及率

(平成24年3月末現在)

市町名		行政区域内人口(人)	給水人口(人)	普及率(%)
		(A)	(B)	(B)/(A)*100
大津市	大津市	340,339	339,831	99.9
彦根市	彦根市	112,257	112,037	99.8
長浜市	長浜市	124,695	123,358	98.9
近江八幡市	近江八幡市	81,899	81,729	99.8
草津市	草津市	124,624	124,446	99.9
守山市	守山市	78,685	78,582	99.9
栗東市	栗東市	65,988	65,847	99.8
甲賀市	甲賀市	94,224	94,174	99.9
野洲市	野洲市	50,821	50,777	99.9
湖南市	湖南市	55,061	55,011	99.9
高島市	高島市	53,054	50,464	95.1
東近江市	東近江市	117,127	115,797	98.9
米原市	米原市	40,868	39,923	97.7
日野町	日野町	22,763	22,744	99.9
竜王町	竜王町	12,912	12,912	100.0
愛荘町	愛荘町	20,981	20,582	98.1
豊郷町	豊郷町	7,430	6,776	91.2
甲良町	甲良町	7,767	7,722	99.4
多賀町	多賀町	7,893	7,850	99.5
総計		1,419,388	1,410,562	99.4
(市計)		1,339,642	1,331,976	99.4
(町計)		79,746	78,586	98.5

## 2. 水源別年間取水量の推移（上水道・簡易水道・専用水道の合計）

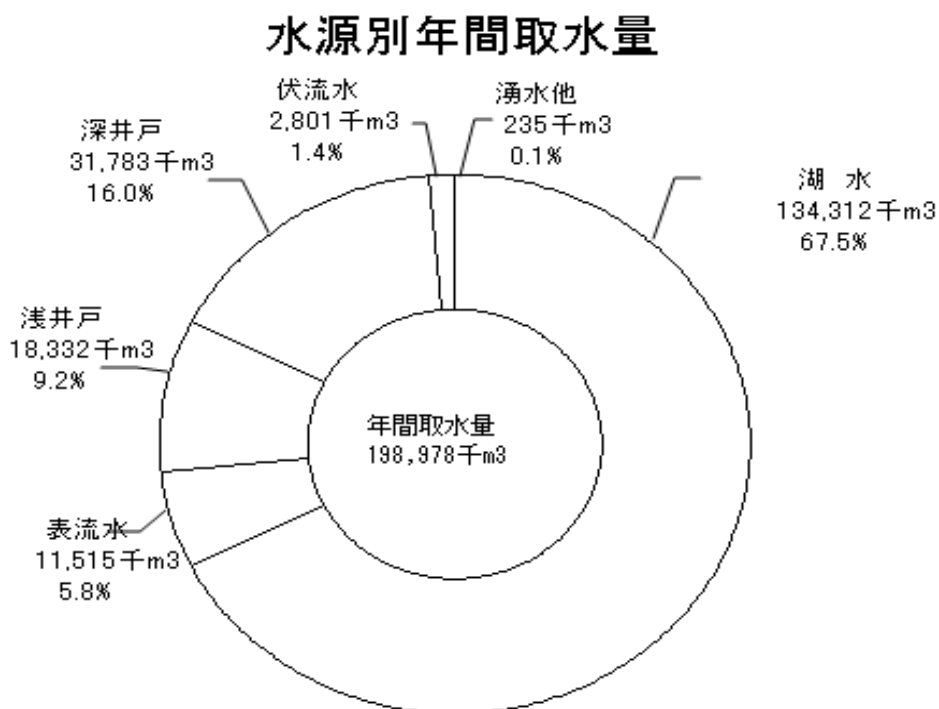
（単位：千m<sup>3</sup>、％）

	H 19	H 2 0	H 2 1	H 2 2	H 2 3	前年比 ポイント
湖 水	135,748 67.1	135,847 67.6	134,384 67.6	135,710 67.9	134,312 67.5	-1,398 -0.4
表流水	11,534 5.7	11,768 5.9	10,965 5.5	10,858 5.4	11,515 5.8	+657 +0.4
浅井戸	18,886 9.3	18,431 9.2	18,279 9.2	17,928 9.0	18,332 9.2	+404 +0.2
深井戸	32,277 15.9	30,603 15.2	31,255 15.7	31,445 15.7	31,783 16.0	+338 +0.3
伏流水	3,278 1.6	3,491 1.7	3,373 1.7	3,223 1.6	2,801 1.4	-422 -0.2
湧水他	754 0.4	746 0.4	661 0.3	702 0.4	235 0.1	-467 -0.3
計	202,477 100.0	200,886 100.0	198,917 100.0	199,866 100.0	198,978 100.0	-888

（注1）上段：取水量 下段：水源種類別の占める割合

（注2）表の取水量は、上水道、簡易水道、専用水道の合計である。

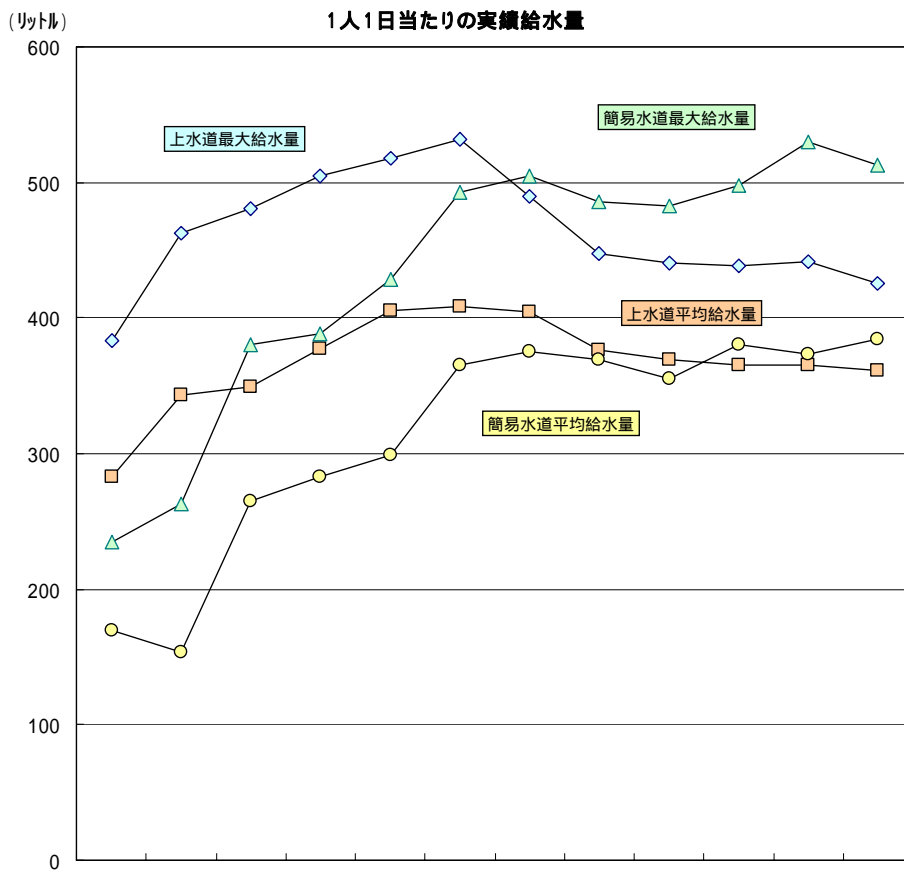
（注3）湧水他には、京都市からの浄水受水量 168千m<sup>3</sup>を含む。



### 3. 水道種類別年間給水量の推移

区分	年度	平成19年度	平成20年度	平成21年度	平成22年度	平成23年度	前年比 ポイント
上水道	給水量	178,821	177,422	177,329	177,793	176,463	-1,330
	割合	91.7	92.2	92.8	92.9	92.8	-0.1
簡易水道	給水量	11,275	10,327	9,629	9,373	9,420	47
	割合	5.8	5.4	5.0	4.9	5.0	0.1
専用水道	給水量	4,906	4,578	4,193	4,317	4,244	-73
	割合	2.5	2.4	2.2	2.2	2.2	0.0
計	給水量	195,002	192,327	191,151	191,483	190,127	-1,356
	割合	100.0	100.0	100.0	100.0	100.0	

(注1) 上段：給水量 下段：水道種類別の占める割合  
(注2) 上水道の給水量には分水量も含む



年 度		昭和45年度	昭和50年度	昭和55年度	昭和60年度	平成2年度	平成7年度	平成12年度	平成19年度	平成20年度	平成21年度	平成22年度	平成23年度	前年比
上水道	平均給水量 リットル	283	343	349	377	405	408	404	376	369	365	365	361	-4
	最大給水量 リットル	383	463	481	505	518	532	490	447	440	438	441	425	-16
簡易水道	平均給水量 リットル	170	154	265	283	299	365	375	369	355	380	373	384	11
	最大給水量 リットル	235	263	380	388	428	493	505	486	483	498	530	513	-17

#### 4 . 事業別の施設・給水人口等の状況

(平成 24 年 3 月末現在)

事業の種別	事業数	原水の種別		浄水施設の種別		計 画	給水区域	現 在				
						給水人口	内 人 口	給水人口				
用水供給事業	事業 1	湖 2	表 1	急 3								
上水道事業	事業 22	湖 14	表 6	緩 12	急 15	膜 2	消毒 17	鉄・マ 8	その他 13	人 1,442,480	人 1,347,355	人 1,339,280
簡易水道事業	事業 63 市 60 町 3	湖 4	表 24	緩 19	急 7	膜 6	消毒 22	その他 10	人 82,267	人 68,895	人 67,055	
専用水道	事業 73 自己水のみ 46 上記以外 27	湖 5	表 8	緩 4	急 22	膜 12	消毒 22	その他 12	人 129,984		人 8,907	
						自己水のみ 73,226 上記以外 56,758					人 4,227 上記以外 4,680	

(注 1)原水の種別の略語：湖水「湖」、表流水「表」、浅井戸「浅」、深井戸「深」、伏流水「伏」、湧水「湧」、浄水受水「浄受」

(注 2)浄水施設の種別の略語：緩速ろ過「緩」、急速ろ過「急」、膜ろ過「膜」、消毒処理のみ「消毒」、除鉄処理「鉄」、除マンガン処理「マ」

(注 3)浄水施設の種別箇所数は、水源ごとに設置してある施設をすべて集計した。

#### 5 . 管種別管路延長の状況

(単位：上段 Km、下段%) (平成 24 年 3 月末現在)

	鑄鉄管	ダクタイル 鑄鉄管	鋼 管	石 綿 セメント管	硬質塩化 ビニル管	コンクリート管	その他	合 計
	上水道	91	3,849	72	54	3,965	3	363
	1.1	45.9	0.9	0.6	47.2	0.0	4.3	100.0
簡易水道	1	108	6	4	727	0	25	871
	0.1	12.4	0.7	0.5	83.4	0.0	3.5	100.0
計	92	3,957	78	58	4,692	3	388	9,268
	1.0	42.7	0.8	0.6	50.6	0.1	4.2	100.0

## 6. 用水供給事業の概要

吉川浄水場系		湖南水道用水供給事業 馬淵浄水場系		水口浄水場系	
計画給水対象または給水区域	5市 草津市、守山市、栗東市、野洲市、湖南市	2市2町 近江八幡市、東近江市(旧永源寺町、旧湖東町、旧愛東町は除く)、日野町、竜王町	1市 甲賀市(旧土山町、旧信楽町は除く)		
計画 水量	給水量	198,800 m <sup>3</sup> /日	77,100 m <sup>3</sup> /日	34,530 m <sup>3</sup> /日	
取水 水量	取水 水量	208,680 m <sup>3</sup> /日	208,680 m <sup>3</sup> /日	9,483,060 m <sup>3</sup> /年	
基本 水量	基本 水量	81,100 m <sup>3</sup> /日	77,100 m <sup>3</sup> /日	8,235,010 m <sup>3</sup> /年	
責任 使用水量 A	責任 使用水量 A	17,809,560 m <sup>3</sup> /年	19,753,020 m <sup>3</sup> /年	86.8%	
使用水量(有収水量)B	使用水量(有収水量)B	20,601,022 m <sup>3</sup> /年	19,520,584 m <sup>3</sup> /年		
受水 率 B/A	受水 率 B/A	115.7%	98.8%		
実績 水量	年間 取水量	湖水 22,483 千m <sup>3</sup> /年	湖水 19,775 千m <sup>3</sup> /年	表流水 8,443 千m <sup>3</sup> /年	
	年間 用水量	急速ろ過 20,950 千m <sup>3</sup> /年	急速ろ過 19,578 千m <sup>3</sup> /年	急速ろ過 8,235 千m <sup>3</sup> /年	
料金 単価 注)	年次(昭和・平成)	56~58 59~60 61~62 63~19 20~22 23~	54~58 59~61 62~元 2~4 5~7 8~10 11~15 16~19 20~22	59~61 62~元 2~4 5~7 8~10 11~15 16~19 20~22 23~	
	基本料金(円/m <sup>3</sup> ・月)	923 1,104 1,229 1,333 1,319 1,270	881 1,337 1,464 1,597 1,690 1,802 1,918 1,740 1,547	1,495 2,081 1,871 1,895 2,063 2,169 2,160 1,795 1,679	
	使用料金(円/m <sup>3</sup> )	23.40 27.60 27.60 27.60 27.00 27.00	31.40 31.40 30.80 30.00 31.00 31.00 31.00 28.00 27.00	43.40 49.00 48.00 52.00 50.00 40.00 36.00 27.00	
	(参考)責任水量1m <sup>3</sup> 当たり単価(円/m <sup>3</sup> )	(70) (75) (83) (83) (85) (83)	(70) (90) (83) (90) (85) (83)	(98) (125) (130) (135) (140) (145) (115) (100)	
	年次(昭和・平成)		23~		
	基本料金(円/m <sup>3</sup> ・月)		1,315		
使用料金(円/m <sup>3</sup> )		27.00			
(参考)責任水量1m <sup>3</sup> 当たり単価(円/m <sup>3</sup> )		(85)			
事業認可日	事業認可 昭和48. 1. 5 (旧南部上水) 同上変更 平成10. 3. 20 (旧南部上水)	事業認可 昭和49. 3. 28 (旧東南部上水：中部) 同上変更 昭和53. 5. 15 (旧東南部上水：中部) 同上変更 昭和57. 3. 17 (旧東南部上水：中部) 事業認可 平成23. 2. 2 (湖南水道用水)	事業認可 昭和49. 3. 28 (旧東南部上水：甲賀) 同上変更 昭和53. 5. 15 (旧東南部上水：甲賀) 同上変更 昭和57. 3. 17 (旧東南部上水：甲賀)		
給水開始日	昭和53. 8. 11	昭和54. 11. 21 昭和57. 7. 1 昭和60. 7. 1	昭和59. 6. 1		

注) 企業庁の料金は、基本料金、使用料金および未達料金から構成されている。それぞれの料金は、以下の方法によって算出される。

基本料金 = 基本水量 × 基本料率 × 1.05 円/月

使用料金 = 使用水量 × 使用料率 × 1.05 円

未達料金 = (年間責任水量 - 年間使用水量) × 未達料率 × 1.05 円

上表基本料金、使用料金が上記基本料率、使用料率である。



## 7. 水道料金の状況

### (1) 上水道(家庭用)

(平成25年4月1日現在の1ヶ月につき口径13mmでの消費税込みの水道使用料金)

	10m3当たり 税込円	20m3当たり 税込円	現行料金 施行年月日
大津市	882	2,184	H21.4.1
彦根市	1,050	2,415	H11.1.1
長浜市 (高月)	1,627	2,152	H9.4.1
長浜市 (木之本)	1,780	2,990	H21.10.1
近江八幡市 (旧近江八幡、旧安土)	1,270	2,908	H22.3.21
東近江市 (八日市)	1,550	3,100	H23.4.1
東近江市 (五個荘)	1,550	3,100	H23.4.1
東近江市 (能登川)	1,840	3,590	H23.4.1
東近江市 (蒲生)	1,840	3,590	H23.4.1
草津市	1,060	2,320	H15.12.1
守山市	1,195	2,345	H17.4.1
栗東市	945	2,205	H13.4.1
甲賀市	1,354	3,139	H23.10.1
野洲市	1,018	2,121	H18.4.1
湖南市	1,885	2,825	H17.6.1
高島市	840	1,680	H19.4.1
米原市	1,633	2,783	H18.4.1
日野町	2,205	4,095	H20.4.1
竜王町	3,200	3,856	H9.4.1
甲良町	1,570	3,150	H11.7.1
多賀町	1,260	2,620	H9.4.1
長浜水道企業団 (旧長浜)	1,200	2,700	H18.4.1
長浜水道企業団 (びわ)	1,100		H24.4.1
長浜水道企業団 (浅井)	800	2,000	H24.11.11
愛知郡広域行政組合	1,300	2,300	H16.5.1
平均	1,438	2,741	
最高	3,200	4,515	
最低	800	1,680	

(2) 簡易水道(家庭用)

(平成25年4月1日現在の1ヶ月につき口径13mmでの消費税込みの水道使用料金)

事業主体名	事業名称	10m3当り 税込円	20m3当り 税込円	現行料金 施行年月日	事業主体名	事業名称	10m3当り 税込円	20m3当り 税込円	現行料金 施行年月日																																																																																																													
大津市	坂下	882	2,184	H21.4.1	甲賀市	鮎河大河原	1,354	3,139	H23.10.1																																																																																																													
	葛川					多羅尾				長浜水道企業団	湖北中部	735	1,470	H21.4.1	高島市	マキノ中央	840	1,680	H19.4.1	山脇・河毛	マキノ北部	郡上	上開田	湖北西部	在原	小今賀	保坂	湖北東部北	角川	長浜市	金居原	730	1,570	H22.1.1	棕川	1,633	2,783	H18.4.1	杉野	市場	杉本	野尻	大見	1,570	2,620	H22.4.1	地子原	川合	1,207	2,362	H12.4.1	栃生	高時南部	古川	中央	朽木東部	中河内	荒川	椿坂	麻生	丹生	広瀬南部	上の荘	1,100	2,150	H9.4.1	畑	永原中央	黒谷	塩津	高島	菅浦	横山	東近江市	東部	1,400	2,500	H22.10.1	新旭西部	1,255	2,421		相谷	新旭中部	中西部	新旭東部	南部	米原市	甲津原	1,633	2,783	H18.4.1	御池	伊吹北部		日野町	平子・熊野	2,205	4,095	H25.1.1		豊郷町	南部	1,400	2,500	H11.4.1		北部		平均		1,255	2,421			最高		2,205
長浜水道企業団	湖北中部	735	1,470	H21.4.1	高島市	マキノ中央	840	1,680	H19.4.1																																																																																																													
	山脇・河毛					マキノ北部																																																																																																																
	郡上					上開田																																																																																																																
	湖北西部					在原																																																																																																																
	小今賀					保坂																																																																																																																
	湖北東部北					角川																																																																																																																
長浜市	金居原	730	1,570	H22.1.1		棕川				1,633	2,783	H18.4.1																																																																																																										
	杉野					市場																																																																																																																
	杉本	野尻																																																																																																																				
	大見	1,570	2,620	H22.4.1		地子原																																																																																																																
	川合	1,207	2,362	H12.4.1		栃生																																																																																																																
	高時南部					古川																																																																																																																
	中央					朽木東部																																																																																																																
	中河内					荒川																																																																																																																
	椿坂				麻生																																																																																																																	
	丹生				広瀬南部																																																																																																																	
	上の荘	1,100	2,150	H9.4.1	畑																																																																																																																	
	永原中央				黒谷																																																																																																																	
	塩津				高島																																																																																																																	
	菅浦				横山																																																																																																																	
東近江市	東部	1,400	2,500	H22.10.1	新旭西部	1,255	2,421																																																																																																															
	相谷				新旭中部																																																																																																																	
	中西部				新旭東部																																																																																																																	
	南部				米原市				甲津原	1,633	2,783	H18.4.1																																																																																																										
	御池				伊吹北部																																																																																																																	
	日野町	平子・熊野	2,205	4,095	H25.1.1																																																																																																																	
	豊郷町	南部	1,400	2,500	H11.4.1																																																																																																																	
		北部																																																																																																																				
	平均		1,255	2,421																																																																																																																		
	最高		2,205	4,095																																																																																																																		
	最低		730	1,470																																																																																																																		

# 食 品 衛 生

## 1. 食品衛生営業許可関係

### (1) 許可を要する食品関係営業施設数

(平成24年度末現在)

	営 業 許可数	草 津	甲 賀	東近江	彦 根	長 浜	高 島	営業許可数		廃 業 施設数	
								継 続	新 規		
飲食店営業	一般食堂・レストラン等	4,364	1,374	557	854	675	652	252	383	380	301
	仕出し屋・弁当屋	648	123	96	144	87	130	68	47	40	41
	旅 館	302	27	26	51	22	91	85	33	5	14
	そ の 他	4,141	1,141	641	862	667	604	226	253	357	413
	小 計	9,455	2,665	1,320	1,911	1,451	1,477	631	716	782	769
	菓子(パンを含む)製造業	1,649	429	226	315	237	303	139	135	166	104
	乳 処 理 業	14		2	11		1		3		
	特別牛乳さく取処理業										
	乳 製 品 製 造 業	26	1	3	14	2	5	1	4	3	1
	集 乳 業										
	魚 介 類 販 売 業	1,200	290	155	252	172	229	102	82	66	86
	魚介類せり売り営業	5		1	3		1				
	魚肉練り製品製造業	9	3	1	1		1	3	2		
	食品の冷凍または冷蔵業	38	10	2	8	7	6	5	4	4	1
	かん詰または瓶詰食品製造業	14	3		3	2	4	2	2		
	喫 茶 店 営 業	3,848	1,215	662	781	545	562	83	407	397	699
	(再掲)自動販売機	3,744	1,202	655	756	517	540	74	397	378	653
	あ ん 類 製 造 業	10		2	2	2	2	2	3		
	アイスクリーム類製造業	245	61	30	41	42	53	18	16	21	34
	乳 類 販 売 業	2,618	775	369	571	346	438	119	271	111	251
	食 肉 処 理 業	42	2	6	20	8	3	3	4		
	食 肉 販 売 業	1,341	322	181	304	195	240	99	102	68	79
	食 肉 製 品 製 造 業	21	2	1	9	3	4	2	3	3	
	乳酸菌飲料製造業	4		2	2						
	食用油脂製造業	4			2	1		1	3		
	マーガリン又はショートニング製造業										
	み そ 製 造 業	105	14	11	22	14	29	15	8	8	5
	醬 油 製 造 業	41	3		11	12	13	2	11		1
	ソ ー ス 類 製 造 業	24	2	3	11	4	2	2	2	4	1
	酒 類 製 造 業	53	6	14	14	8	5	6	9		
	豆 腐 製 造 業	78	10	8	16	12	26	6	10	3	4
	納 豆 製 造 業	5	1	1	3						
	め ん 類 製 造 業	76	14	13	15	15	7	12	5	4	3
	そ う ざ い 製 造 業	568	86	43	107	54	159	119	41	52	21
	添 加 物 製 造 業	26	4	5	5	6	5	1	3	1	2
	食品の放射線照射業										
	清涼飲料水製造業	45	3	11	11	10	5	5	8	3	4
	氷 雪 製 造 業	3	2			1					
	氷 雪 販 売 業	14	4	1	3	3	1	2	2		1
	合 計	21,581	5,927	3,073	4,468	3,152	3,581	1,380	1,856	1,696	2,066

: 法第11条第1項の規定により規格が定められたものに限る。

(2) 食品営業許可施設数の推移

	平成20年度	平成21年度	平成22年度	平成23年度	平成24年度
営業許可施設数	27,349 (21,882)	21,833	21,953	21,951	21,581
新規施設数	2,497 (1,859)	1,762	1,802	1,798	1,696
廃業施設数	2,470 (1,893)	1,813	1,682	1,800	2,066

( )は大津保健所所管分を除いた数値

(3) 自動販売機、自動車および特定簡易営業施設数(再掲) (平成24年度末現在)

	草	津	甲	賀	東	近	江	彦	根	長	浜	高	島	計
飲食店営業	自動販売機	23	29	16	9	11	2	90						
	自動車	39	17	30	12	23	12	133						
	特定簡易営業	20	10	5	7	5	3	50						
菓子製造業 (パンを含む)	自動車	13	2	4	3	5	1	28						
	特定簡易営業	20	14	6	9	6	3	58						
魚介類販売業	自動車	2	7	6		6	16	37						
	特定簡易営業	6	5	2	2	2	1	18						
喫茶店営業	自動販売機	1,177	645	755	513	540	74	3,704						
	自動車	8		1	5	2		16						
	特定簡易営業							0						
アイスクリーム類製造業	自動車							0						
	特定簡易営業	1						1						
乳類販売業	自動販売機	381	169	289	126	181	36	1,182						
	自動車		1	2		5	3	11						
	特定簡易営業	2						2						
食肉販売業	自動車	1	5	5		7	11	29						
	特定簡易営業	5	3	1	1		1	11						
氷雪製造業	自動販売機	2						2						
計	自動販売機	1,583	843	1,060	648	732	112	4,978						
	自動車	63	32	48	20	48	43	254						
	特定簡易営業	54	32	14	19	13	8	140						

(4) 許可を要しない食品関係営業施設数 (平成24年度末現在)

	草	津	甲	賀	東	近	江	彦	根	長	浜	高	島	計
給食施設	172	47	242	139	151	39	790							
乳さく取業	4	20	49			20	93							
食品製造業	377	296	648	271	363	118	2,073							
野菜果物販売業	193	161	347	218	235	188	1,342							
そうざい販売業	211	99	280	142	239	187	1,158							
菓子(パンを含む)販売業	573	234	631	403	268	301	2,410							
食品販売業(上記以外)	463	373	611	392	363	169	2,371							
添加物の製造業	1		3	7		1	12							
添加物の販売業	72	32	110	25	41	7	287							
氷雪採取業							0							
器具、容器包装、おもちゃの製造業 または販売業	93	34	103	16	66		312							
計	2,159	1,296	3,024	1,613	1,726	1,030	10,848							

: 法第11条第1項の規定により規格が定められたものを除く。

## (5) ふぐ取扱施設届出数

(平成24年度末現在)

		草	津	甲	賀	東	近	江	彦	根	長	浜	高	島	合	計
ふぐ 取扱 施設 届出 数	飲食店営業者	81			59			82		42		45		35		344
	魚介類販売業者	15			8			11		7		5				46
	魚介類せり売り業者							2			0					2
計		96			67			95		49		50		35		392

## (6) 食品衛生責任者数

(平成24年度末現在)

		草	津	甲	賀	東	近	江	彦	根	長	浜	高	島	合	計
許 可 施 設 に お け る 設 置 数	食品衛生管理者	20			8			36		23		15		4		106
	栄養士	59			30			73		27		30		14		233
	調理師	969			533			835		543		659		410		3,949
	製菓衛生師	64			25			71		53		61		32		306
	養成課程修了者	1,859			856			1,664		1,075		928		378		6,760
	食鳥処理者 衛生管理者	12			8			5		6		0		5		36
計		2,983			1,460			2,684		1,727		1,693		843		11,390

## 2. 食品衛生監視指導業務

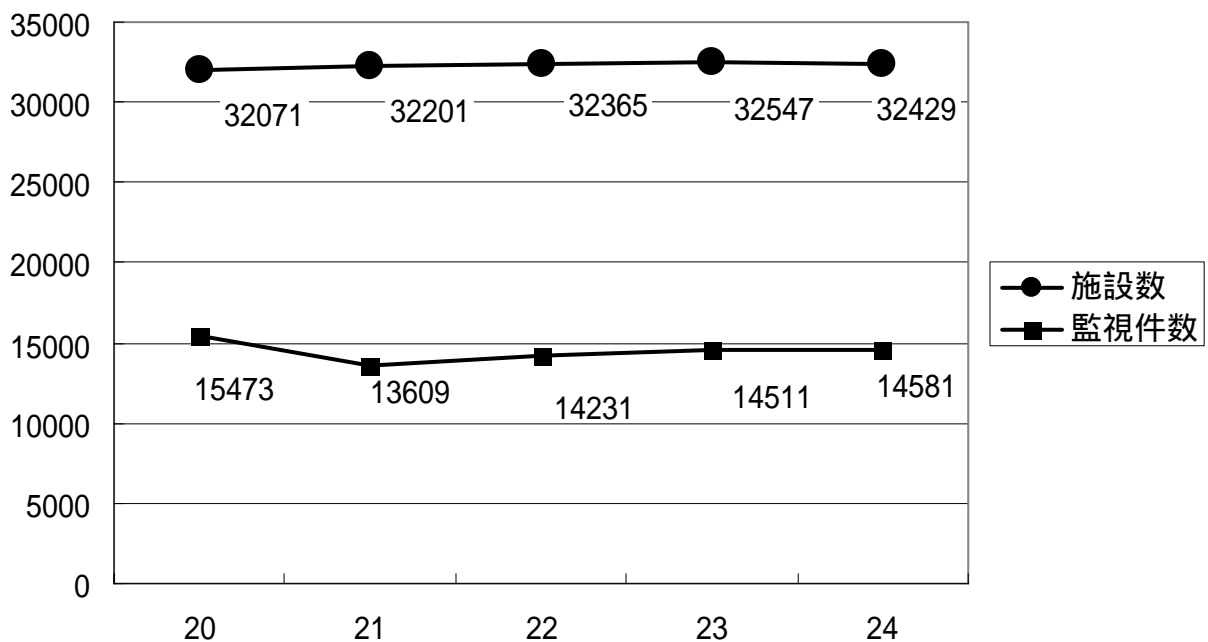
### (1) 許可、届出施設監視件数

	平成 19 年 度		平成 20 年 度		平成 21 年 度	
	施設数	監視件数	施設数	監視件数	施設数	監視件数
許可施設	27,321 (21,919)	11,749 (9,597)	27,349 (21,882)	13,097 (10,636)	21,833	9,622
届出施設	12,222 (9,938)	5,294 (4,096)	12,498 (10,189)	6,161 (4,837)	10,368	3,987
合 計	39,543 (31,857)	17,043 (13,693)	39,847 (32,071)	19,258 (15,473)	32,201	13,609

	平成 22 年 度		平成 23 年 度		平成 24 年 度	
	施設数	監視件数	施設数	監視件数	施設数	監視件数
許可施設	21,953	9,865	21,951	9,801	21,581	9,743
届出施設	10,412	4,366	10,596	4,710	10,848	4,838
合 計	32,365	14,231	32,547	14,511	32,429	14,581

( )は大津保健所所管分を除いた数値

年度別食品関係営業施設数および監視件数(大津市保健所所管分を除く)



( 2 ) 許可を要する食品関係営業施設監視件数

(平成24年度)

	草津	甲賀	東近江	彦根	長浜	高島	監視センター	視食肉衛生検査所	計	処分件数	
										営業停止命	その他
飲一般食堂・レストラン等	538	335	380	419	293	150	15		2,130	14	
食仕出し屋・弁当屋	64	68	81	79	88	63	108		551	2	
店旅館	6	13	18	9	42	51			139		
営その他	309	235	255	266	178	98	12		1,353		
業小計	917	651	734	773	601	362	135		4,173	16	
菓子(パンを含む)製造業	208	161	158	180	161	123	125		1,116		1
乳処理業							29		29		
特別牛乳さく取処理業											
乳製品製造業	1			3	1	2	43		50		
集乳業											
魚介類販売業	150	115	123	122	141	78	10		739		
魚介類せり売り営業			4						4		
魚肉練り製品製造業						8	21		29		
食品の冷凍または冷蔵業	1	1	4	9	5	10	52		82		
かん詰または瓶詰食品製造業				3		7	18		28		
喫茶店営業	91	70	52	60	54	16	3		346		
(再掲)自動販売機	82	68	39	37	48	11			285		
あん類製造業				2		2	11		15		
アイス類製造業	33	21	31	50	34	14	28		211		2
乳類販売業	166	134	150	139	145	75	4		813		
食肉処理業		12	8	12	3	3	16	79	133		
食肉販売業	161	162	188	178	146	82	38		955		1
食肉製品製造業			6	9		4	34		53		1
乳酸菌飲料製造業							6		6		
食用油脂製造業				1		1	4		6		
マーガリン又はショートニング製造業											
みそ製造業	11	5	8	11	22	7	18		82		
醤油製造業	1		3	14	4	2	8		32		
ソース類製造業	1	1	2	3	1	5	25		38		
酒類製造業	7	2		7	1	3	1		21		1
豆腐製造業	7	6	8	14	11	2	20		68		
納豆製造業			2				4		6		
めん類製造業	6	12	7	4	2	10	23		64		
そうざい製造業	50	27	61	48	85	111	132		514		1
添加物製造業	1			7		2	26		36		
食品の放射線照射業											
清涼飲料水製造業				15	1	6	62		84		
氷雪製造業				2			2		4		
氷雪販売業	3		2			1			6		
計	1,815	1,380	1,551	1,666	1,418	936	898	79	9,743	16	7

：法第11条第1項の規定により規格が定められたものに限る。

(3) 届出施設監視件数

(平成24年度)

	草津	甲賀	東近江	彦根	長浜	高島	監視センター	計	処分件数				
									営業禁止命令	営業停止命令	廃棄命令	その他	
給食			1	3		9		13					
病院・診療所	8	8	12		6	1		35					
事業所	2	1		1		2		6					
その他の	55	24	57	37	36	1		210					
乳さく取業													
食品製造業	23	18	55	22	102	27	66	313					4
野菜果物販売業	148	55	135	103	126	97		664					
そうざい販売業	201	85	169	125	195	97		872					
菓子(ハッを含む)販売業	228	98	207	149	227	146		1,055					
食品販売業(上記以外)	212	97	236	193	276	126		1,140					1
添加物の製造業*													
添加物の販売業	58	35	23	80	21	50		267					
氷雪採取業													
器具、容器包装、おもちゃの製造業または販売業	44		35	85	35	60	4	263					
計	979	421	930	798	1,024	616	70	4,838					5



(4) 一斉監視

ア 食肉、食鳥肉取扱施設一斉監視の実施結果

(平成24年5月1日～6月29日、平成25年1月4日～2月28日)

実施機関	生食用食肉提供施設	監視指導施設数(延件数)	指導施設数(延件数)	焼肉・焼き鳥料理等提供施設	
				監視指導施設数(延件数)	指導施設数
草津		6		35	35
甲賀		3	5	23	22
東近江		6	2	16	4
彦根		2		31	17
長浜		6	7	11	11
高島				15	15
合計		23	14	131	104

(と畜場および併設食肉処理施設)

(平成24年5月6日～6月29日、10月1日～10月31日)

- ・食肉衛生月間(10/1～10/31)の周知および啓発
- ・重点監視の実施 104件
- ・従事者の手指ふきとり検査 152件
- ・枝肉拭き取り検査の実施 80検体
- ・落下真菌を活用した衛生管理指導 38検体
- ・滋賀食肉センターの取り組み支援

イ 地域特産食品製造施設一斉監視の実施結果

(平成24年5月1日～6月29日、平成25年1月4日～2月28日)

実施機関	監視指導延施設数	指導延施設数	表示確認品目数
飲食店営業(弁当屋)	49	48	98
そうざい製造業	57	53	108
漬物製造業	89	86	219
草津	21	21	50
甲賀	23	23	70
東近江	44	43	98
彦根	14	8	22
長浜	31	33	38
高島	50	50	74
食品安全監視センター	12	9	73
合計	195	187	425

ウ 給食施設(保育所)一斉監視の実施結果

(平成24年9月3日～10月31日)

草津	甲賀	東近江	彦根	長浜	高島	計
57	24	35	34	34	12	196

監視指導項目	文書指導施設数
施設・設備の衛生管理	303
調理従事者等の衛生管理	233
原材料の取り扱い等	175
調理器具、容器等の取り扱い	27
使用水等	63
調理食品取り扱い(温度・時間)等	87
廃棄物の取り扱い	54
検食の保存	0

エ 食品、添加物等の夏期一斉取締りの実施結果

(平成24年7月2日～7月31日)

実施機関	調査・監視指導延施設数	違反発見施設数	違反件数					調査・監視指導延施設数	違反発見施設数	届出施設		取去試験(国産品)		取去試験(輸入品)	
			施設基準	管理運営基準	製造基準等	表示基準	その他			検査件数	違反件数	検査件数	違反件数		
草津	276	1		1	0		1	121		23			14		
甲賀	396	26	14	13				132		19					
東近江	368	14	4	9		2	1	226	2	18					
彦根	406	10		10			1	186		27			11		
長浜	218	47	27	1	8		23	203	2	37			11		
高島	188	31	20	3	10		2	94	1	9					
食肉衛生検査所	20									34					
食品安全監視センター	71	8		8				5		12					
合計	1,943	137	65	45	18	4	26	967	5	179	0		36	0	

オ 冬の食中毒予防一斉監視の実施結果

(平成24年11月1日～12月28日)

業種	監視指導施設数	不適施設数	不適内容		
			施設基準違反	管理運営基準違反	その他
仕出し屋	43	8	1	6	4
弁当屋	67	9	2	6	8
すし屋	39	4		2	2
料理店	22	2		2	1
ホテル・旅館	19	4		2	4
計	190	27	3	18	19

実施機関	監視指導施設数	不適施設数	不適内容		
			施設基準違反	管理運営基準違反	その他
草津	26				
甲賀	37	1	1		
東近江	30	3		2	1
彦根	30				
長浜	31	11		4	8
高島	12	12	2	12	10
食品安全監視センター	24				
合計	190	27	3	18	19

カ 食品、添加物等の年末一斉取締りの実施結果

(平成24年12月3日～12月28日)

実施機関	調査・監視指導延施設数	違反発見施設数	違反件数					調査・監視指導延施設数	違反発見施設数	届出施設		取去試験(国産品)		取去試験(輸入品)	
			施設基準	管理運営基準	製造基準等	表示基準	その他			検査件数	違反件数	検査件数	違反件数		
草津	199	3		2	0			107		23			2		
甲賀	267	8	5	2			1	82		20					
東近江	341	15	1	13		3	1	182	3	20					
彦根	254	7	2	4	1			125		9					
長浜	145	30		30			3	122		22			13		
高島	203	40	33	8				85	1	7					
食肉衛生検査所	19														
食品安全監視センター	96						1	5		50					
合計	1,524	103	41	59	1	4	5	708	4	151	0		15	0	

### 3. 食品等の試験検査

#### (1) 総括

区 分		年 度		平成19年度	平成20年度	平成21年度	平成22年度	平成23年度	平成24年度
		国産	輸入						
収	食 品 等 の 検 査	国産		1,919	1,868	1,339	1,214	1,195	1,426
		輸入		112	138	118	122	145	261
		計		2,031	2,006	1,457	1,336	1,340	1,687
		遺伝子組換え（再掲）		20	10	10	16	12	15
		アレルギー物質検査（再掲）		30	18	30	30	40	52
去	残 留 農 薬 検 査	国産		108	118	91	128	136	138
		輸入		111	209	177	132	124	120
		計		219	327	268	260	260	258
		畜水産食品の残留動物用 医薬品等検査		108	100	119	110	119	102
		小 計		2,358 (2,022)	2,433 (2,057)	1,844	1,706	1,719	2,047
調 査	食品中の重金属類等の含有調査		40	45	34	16	14	-	
合 計			2,398 (2,062)	2,478 (2,102)	1,878	1,722	1,733	2,047	

( )は大津保健所所管分を除いた数値

(2) 食品等の収去検査  
ア 収去検査結果集計表

(平成24年度末現在)

項目	収去検体数 (実数)	検査検体数								違反検体数	
		計	理化学						細菌		
			残留農薬	食品添加物	残留動物用医薬品	アレルギー物質	遺伝子組換え食品	放射性物質			その他
鮮魚介類	47	47			6			11		30	
生食用かき	5	5						3		2	
冷凍食品	無加熱摂取冷凍食品	26	28	17	2			1		8	
	凍結直前に加熱された加熱後摂取冷凍食品	29	29	1	5			2		21	
	凍結直前未加熱の加熱後摂取冷凍食品	104	104	66	1			1	1	35	
	生食用冷凍鮮魚介類										
魚肉ねり製品	43	68		25		5		4		34	
ゆでがに・たこ	3	3						2		1	
いくら・たらこ	5	5		2				3			
つくだ煮	42	81		39				3		39	
その他の魚介類加工品	9	9		3	3			2	1		
食肉	106	106	8		92			4		2	
食肉製品	59	102		41		1		4	5	51	1
卵、液卵	4	4						4			
生乳											
牛乳	31	45						5	20	20	
低脂肪牛乳											
加工乳	乳脂肪分3%以上										
	乳脂肪分3%未満	2	4						2	2	
その他の乳	4	6							2	4	
乳製品	50	82						3	32	47	
乳類加工品											
アイスクリーム類・氷菓	61	110						4	47	59	2
穀類(豆類除く)	7	7						1	4	2	
即席めん	10	10		1				4	5		
生めん類	11	18				1		5	6	6	
乾めん	2	2						2			
その他穀類加工品	1	1						1			
生鮮野菜及び果物	174	194	140	10				2	36	6	1
野菜果物乾燥品	13	13		9				4			
豆腐及びその加工品	24	24						4	4	16	
漬物	108	245		63				4	76	102	4
みそ	5	5		1				4			
生あん	8	8						4	4		
生菓子類(洋)	48	87				3		2	39	43	
生菓子類(和)	67	87				31		2	20	34	
粉末清涼飲料水	16	28						4	12	12	
油菓子・その他	60	59		35		9	2	4	9		1
清涼飲料水	82	161		8				8	73	72	
酒精飲料	6	7		3				4			
氷雪	5	5						4		1	
水											
かん詰・びん詰め食品	28	28	12	8				4	4		
そうざい	192	192		7	1	1		5		178	1
弁当・調理パン	62	62				1		4		57	
給食	57	63						3		60	
しょうゆ	13	13		9				4			
ソース類	8	8		4				4			
レトルト食品	24	24						4		20	
保健機能食品											
その他	26	26	14	5				4	3		
添加物及びその製剤											
器具及び容器包装											
おもちゃ											
合計	1,687	2,215	258	281	102	52	15	186	359	962	10

違反内容

食肉製品：アレルギー物質(卵)表示なし  
アイスクリーム類・氷菓：成分規格違反(細菌検査による)  
漬物：添加物、着色料表示違反(いずれも理化学検査による)  
油菓子・その他：アレルギー物質(卵)表示なし  
そうざい：表示にない添加物(ソルビン酸)を検出  
野菜(ハクサイ)：残留農薬基準値超過

イ 収去検体数（機関別）

（平成24年度末現在）

	草	津	甲	賀	東	近	江	彦	根	長	浜	高	島	監	視	食肉衛生	計
														センター	検査所		
鮮魚介類		14		11		8		2		11		1					47
生食用かき		4						1									5
冷凍食品	無加熱摂取冷凍食品	4		6		6		2		4		3		1			26
	凍結直前に加熱された加熱後摂取冷凍食品	7		1				5		3		1		12			29
	凍結直前未加熱の加熱後摂取冷凍食品	23		12		16		18		20		4		11			104
	生食用冷凍鮮魚介類																0
魚肉ねり製品		5		10		9		5		6				8			43
ゆでがに・たこ		2						1									3
いくら・たらこ		3				1		1									5
つくだ煮		9		1		6				16		10					42
その他の魚介類加工品		1								5				3			9
食肉		3		11		2		5		2		3				80	106
食肉製品		9		5		9		7		6				23			59
卵、液卵								1				1		2			4
生乳																	0
牛乳		5		3				3		3				17			31
低脂肪牛乳																	0
加工乳	乳脂肪分3%以上																0
	乳脂肪分3%未満		1		1												2
その他の乳		2								2							4
乳製品		12		6		10		5		7				10			50
乳類加工品																	0
アイスクリーム類・氷菓		9		10		7		8		7				20			61
穀類（豆類除く）				1				1					3	2			7
即席めん								2		6		1	1				10
生めん類				1		1						1	8				11
乾めん				2													2
その他穀類加工品												1					1
生鮮野菜及び果物		35		18		27		28		28		28		10			174
野菜果物乾燥品		1				9							3				13
豆腐及びその加工品						1				7				16			24
漬物		4				20		4		18		5		57			108
みそ		2		1		1								1			5
生あん														8			8
生菓子類（洋）		1		2				1		9		3		32			48
生菓子類（和）		5		7		4		9		13		8		21			67
粉末清涼飲料水		4				4		5		2		1					16
油菓子・その他		10		8		10		6		13		5		8			60
清涼飲料水		17		10		11		8		9		5		22			82
酒精飲料		2		1						2				1			6
氷雪		2				1				1				1			5
水																	0
かん詰・びん詰め食品		3		6		8		1		5		3		2			28
そうざい		7		6		10		20		11				138			192
弁当・調理パン		6		6		5				8		10		27			62
給食		26				20				6		5					57
しょうゆ								5				4		4			13
ソース類		5												3			8
レトルト食品		11												13			24
保健機能食品																	0
その他				11		5		2		3				5			26
添加物及びその製剤																	0
器具及び容器包装																	0
おもちゃ																	0
合計		254		157		211		156		233		109		487		80	1,687

ウ 収去検査検体数（理化学、添加物、細菌）

（平成24年度末現在）

	理化学、添加物検査検体数								細菌検査検体数								合計	
	草津	甲賀	東近江	彦根	長浜	高島	監視センター	食肉衛生検査所	計	草津	甲賀	東近江	彦根	長浜	高島	監視センター		計
鮮魚介類	5	1	2	2	6	1			17	9	10	6		5			30	47
生食用かき	2			1					3	2							2	5
冷凍食品	無加熱摂取冷凍食品	4	4	4	2	2	3	1	20		2	2	2	2			8	28
	凍結直前に加熱された加熱後摂取冷凍食品	3					1	4	8	4	1		5	3		8	21	29
	凍結直前未加熱の加熱後摂取冷凍食品	17	10	8	15	15	4		69	6	2	8	3	5		11	35	104
	生食用冷凍鮮魚介類								0								0	0
魚肉ねり製品	5	3	9	5	6		6		34	4	10	8	5	5		2	34	68
ゆでがに・たこ	1			1					2	1							1	3
いくら・たらこ	3		1	1					5								0	5
つくだ煮	9	1	6		16	10			42	8		6		16	9		39	81
その他の魚介類加工品	1				5		3		9								0	9
食肉	3	11	2	3	2	3		80	104				2				2	106
食肉製品	9	5	9	7	7		14		51	8	4	8	4	5		22	51	102
卵、液卵				1		1	2		4								0	4
生乳									0								0	0
牛乳	5	3		3	3		11		25	5	2		2	2		9	20	45
低脂肪牛乳									0								0	0
加工乳	乳脂肪分3%以上								0								0	0
	乳脂肪分3%未満	1	1						2	1	1						2	4
その他の乳	2								2	2			2				4	6
乳製品	10	6	9	3	7				35	10	6	10	5	6		10	47	82
乳類加工品									0								0	0
アイスクリーム類・氷菓	5	6	7	8	3		22		51	9	10	7	6	7		20	59	110
穀類（豆類除く）		1		1		3	2		7								0	7
即席めん				2	6	1	1		10								0	10
生めん類		1	1			1	9		12							6	6	18
乾めん		2							2								0	2
その他穀類加工品						1			1								0	1
生鮮野菜及び果物	35	23	32	28	33	33	4		188							6	6	194
野菜果物乾燥品	1		9			3			13								0	13
豆腐及びその加工品			1		2		5		8					5		11	16	24
漬物	4		20	8	33	5	73		143	3		19	4	18	4	54	102	245
みそ	2	1	1				1		5								0	5
生あん							8		8								0	8
生菓子類（洋）	1			1	9	1	32		44		2		1	8	2	30	43	87
生菓子類（和）	5	4	4	9	4	6	21		53		3		2	9	2	18	34	87
粉末清涼飲料水	4		4	5	2	1			16	3		3	5	1			12	28
油菓子・その他	10	8	10	6	13	5	7		59								0	59
清涼飲料水	17	10	11	8	10	6	27		89	13	9	10	8	8	5	19	72	161
酒精飲料	2	1			3		1		7								0	7
氷雪	1		1		1		1		4	1							1	5
水									0								0	0
かん詰・びん詰め食品	3	6	8	1	5	3	2		28								0	28
そうざい	1	2	1		2		8		14	6	4	9	20	5		134	178	192
弁当・調理パン		2				1	2		5	6	4	5		7	10	25	57	62
給食			2			1			3	26		18		12	4		60	63
しょうゆ				5		4	4		13								0	13
ソース類	5						3		8								0	8
レトルト食品	1						3		4	10						10	20	24
保健機能食品									0								0	0
その他		11	5	2	3		5		26								0	26
添加物及びその製剤									0								0	0
器具及び容器包装									0								0	0
おもちゃ									0								0	0
合計	177	123	167	128	198	98	282	80	1,253	137	70	119	74	131	36	395	962	2,215

工 輸入食品収去検査結果集計表(再掲)

(平成24年度末現在)

項目	収去検体数 (実数)	検査検体数							細菌
		計	理化学					その他	
			残留農薬	食品添加物	残留動物用医薬品	アレルギー物質	遺伝子組換え食品		
鮮魚介類	8	8			6				2
生食用かき									
冷凍食品	無加熱摂取冷凍食品	24	24	17	2				5
	凍結直前に加熱された加熱後摂取冷凍食品	9	9	1	5				3
	凍結直前未加熱の加熱後摂取冷凍食品	82	82	66	1			1	14
	生食用冷凍鮮魚介類								
魚肉ねり製品									
ゆでがに・たこ									
いくら・たらこ									
つくだ煮									
その他の魚介類加工品	5	5		3	2				
食肉									
食肉製品	5	7		5					2
卵、液卵									
生乳									
牛乳									
低脂肪牛乳									
加工乳	乳脂肪分3%以上								
	乳脂肪分3%未満								
その他の乳									
乳製品	3	5						2	3
乳類加工品									
アイスクリーム類・氷菓									
穀類(豆類除く)									
即席めん	1	1		1					
生めん類									
乾めん									
その他穀類加工品	1	1						1	
生鮮野菜及び果物	32	32	20	10				2	
野菜果物乾燥品	4	4		4					
豆腐及びその加工品									
漬物	3	4		3					1
みそ									
生あん									
生菓子類(洋)									
生菓子類(和)									
粉末清涼飲料水									
油菓子・その他	35	35		34				1	
清涼飲料水	11	16		3				5	8
酒精飲料	2	2		2					
氷雪									
水									
かん詰・びん詰め食品	22	24	12	8				3	1
そうざい	1	1		1					
弁当・調理パン									
給食									
しょうゆ									
ソース類									
レトルト食品	1	1							1
保健機能食品									
その他	12	12	4	5				3	
添加物及びその製剤									
器具及び容器包装									
おもちゃ									
合計	261	273	120	87	8	0	10	9	39

(3) 残留農薬検査

ア 検査検体

(平成24年度末現在)

①県内産農産物

農産物	農産物	検体数	検体数
ばれいしょ	4	584	108
さといも類(やつがしらを含む)	4	584	108
かんしょ	4	546	108
その他のいも類(キクイモ)	1	146	108
だいこん類(ラディッシュを含む)の根	12	1714	432
かぶ類の根	3	438	108
はくさい	15	2190	216
キャベツ	14	2044	216
こまつな	1	146	108
チンゲンサイ	1	146	108
カリフラワー	1	146	108
たまねぎ	4	546	432
ねぎ(リーキを含む)	7	1022	108
にんにく	7	1022	216
トマト	6	876	108
ピーマン	2	216	1728
なす	7	946	20
きゅうり(カーキンを含む)	12	1638	2160
かぼちゃ(スカッシュを含む)	9	1200	108
まくわうり	1	108	584
その他のうり科野菜(冬瓜)	4	584	440
茶	10	440	130
その他の野菜(つるむらさき)	1	108	17390
合計	130	17390	

②輸入農産物

農産物	農産物	検体数	検体数
ブロッコリー	アメリカ	1	108
その他のきく科野菜(トレビス)	アメリカ	1	108
その他のゆかり科野菜(ニンニクの芽)	中国	1	108
その他のなま科野菜(パプリカ)	オランダ	1	108
小計		4	432
オレシジ(ネーブルオレンジを含む)	アメリカ	1	108
南アフリカ	2	216	
アメリカ	2	216	
チリ	1	108	
フィリピン	1	108	
メキシコ	1	108	
ニュージーランド	4	432	
フィリピン	1	108	
メキシコ	2	216	
タイ	1	108	
小計		16	1728
合計		20	2160

③輸入加工食品

食品の種類	食品	主な原材料	原産国	検体数	検体数
冷菓食品	いんげん	いんげん豆	中国	2	216
	えだまめ	えだまめ	タイ	9	972
			ベルギー	1	108
			タイ	7	756
			台湾	6	648
			中国	3	324
			アメリカ	3	324
			ニュージーランド	2	216
			タイ	1	108
			中国	3	324
かん詰食品	スイートコーン	とうもろこし	アメリカ	3	324
	カーネルコーン		中国	3	324
	ブロッコリー	ブロッコリー	エクアドル	2	216
	さといも	さといも	中国	10	1080
	れんこん	れんこん	中国	1	108
	グリーンピース	グリーンピース	アメリカ	4	432
			ニュージーランド	3	324
			中国	1	108
			インド	2	216
			中国	1	108
その他	大根	大根	中国	1	108
	菜の花	菜の花	中国	1	108
	千切りピーマン	ピーマン	中国	2	216
	にんにくの芽	にんにく	中国	1	108
	刻みたまねぎ	たまねぎ	中国	1	108
	小松菜	小松菜	中国	1	108
	おくら	おくら	中国	2	216
	そら豆	そら豆	ベルギー	1	108
	チエリートマト	トマト	トルコ	1	108
	グリーンアスパラガス	グリーンアスパラガス	チリ	1	108
フライドポテト	じゃがいも	アメリカ	1	108	
茶豆	大豆	台湾	2	216	
きぬさや	えんどう豆	中国	1	108	
カリフラワー	カリフラワー	中国	1	108	
チンゲンサイ	チンゲンサイ	中国	1	108	
パプリカ	パプリカ	トルコ	1	108	
ほうれん草	ほうれん草	トルコ	1	108	
キャベツ	キャベツ	ベルギー	1	108	
小計			84	9072	
かん詰食品	スイートコーン	とうもろこし	アメリカ	2	216
			タイ	1	108
	パインアップル	パインアップル	フィリピン	1	108
			タイ	2	216
			インドネシア	2	216
	みかん	みかん	中国	1	108
	マンゴー	マンゴー	タイ	1	108
	アスパラガス	アスパラガス	中国	2	216
	小計			12	1296
	その他	パインアップル	パインアップル	フィリピン	1
冷凍にら		にら	中国	1	108
冷凍たけのこ氷蓑		たけのこ	中国	1	108
タマネギカット		たまねぎ	中国	1	108
小計				4	432
合計				100	10800

イ 残留農薬検出事例一覧

県内産農産物

(平成24年度未現在)

農薬分類	農薬名	農作物	検出数/検体数	検出値 (ppm)	基準値 (ppm)
有機塩素系	クロルフェナビル	はくさい	1/15	0.02	0.5
含窒素系	クロチアニジン	茶	6/10	0.01、0.01、0.02、0.02、0.02、0.08	50.0
	テフルベンズロン	はくさい	1/15	0.02	0.5
	フルフェノクスノン	茶	1/10	0.04	15.0
		きゅうり	1/12	0.01	2.0
	ルフェヌロン	茶	2/10	0.19、0.40	10.0
	アゾキシストロピン	トマト	1/6	0.01	3.0
		ねぎ	1/7	0.02	10.0
	ジエトフェンカルブ	きゅうり	1/12	0.11	5.0
	フルトラニル	はくさい	1/15	0.02	0.01
プロシミドン	きゅうり	2/12	0.11、0.50	5.0	
ピレスロイド系	エトフェンプロックス	トマト	1/6	0.01	5.0
		きゅうり	2/12	0.01、0.01	5.0
	シラフルオフェン	茶	1/10	0.04	35.0
カーバメート系	チオジカルブ及びメソミル	はくさい	3/15	0.01、0.02、0.11	2.0

輸入農産物

(平成24年度未現在)

農薬分類	農薬名	農産物	検出数/検体数	検出値 (ppm)	基準値 (ppm)
ピレスロイド系	ベルメトリン	アボガド	1/2	0.05	5

輸入加工食品

(平成24年度未現在)

農薬分類	農薬名	農産物	検出数/検体数	検出値 (ppm)	基準値 (ppm)
含窒素系	プロシミドン	野菜果物加工品(にら)	1/1	0.13	5.0
	クロルプロファム	冷凍食品(フライドポテト)	1/1	0.18	50 (原材料:ばれいしょ)
ピレスロイド系	エトフェンプロックス	冷凍食品(いんげん)	1/12	0.03	5.0
		冷凍食品(えだまめ)	1/13	0.01	5
	シベルメトリン	冷凍食品(いんげん)	1/12	0.05	0.5
		冷凍食品(えだまめ)	3/13	0.08、0.13、0.20	5.0
	フェンバレレート	冷凍食品(えだまめ)	1/13	0.01	1.0
ピフェントリン	冷凍食品(えだまめ)	1/13	0.02	0.6	

【検査項目】

有機リン系	殺虫剤: EPN、イソソホス、イソフェンホス、エチオン、エトプロホス、エトリムホス、カスサホス、キナルホス、クロルピリホス、クロルピリホスメチル、クロルフェンピホス、シアノホス、ジクロロホスおよびナレド、ジメチルピホス、ジメトエート、ダイアジノン、チオメトン、テトラクロルピホス、テルブホス、トリアゾホス、パラチオン、パラチオンメチル、ピラクロホス、ピリダフェンチオン、ピリミホスメチル、フェナミホス、フェントロチオン、フェンスルホチオン、フェノキサニル、フェンチオン、フェントエート、プロチオホス、プロバホス、プロフェノホス、ホサロン、ホスチアゼート、ホスメット、マラチオン、メチダチオン
	殺菌剤: イプロベンホス、エディフェンホス、トルクロホスメチル、ピラソホス
	除草剤: アニロホス、ブタミホス、ビペロホス
有機塩素系	殺ダニ剤: ホレート
	殺虫剤: クロルフェナビル、クロロベンジレート、ジフルベンズロン、ヘキシチアゾクス
含窒素系農薬	殺菌剤: キントゼン
	除草剤: アラクロール、インダノファン
	殺虫剤: イソプロカルブ、クロチアニジン、テブフェノジド、テブフェンピラド、テフルベンズロン、トリフルムロン、ノバルロン、ピリプロキシフェン、フィプロニル、フェンピロキシメート、フルフェノクスロン、ヘキサフルムロン、ルフェヌロン
	殺菌剤: アシベンゾール-S-メチル、アゾキシストロピン、カルプロバミド、クレソキシムメチル、シアソファミド、ジエトフェンカルブ、ジフェノコナゾール、シプロコナゾール、シプロジニル、ジメトモルフ、チフルザミド、テトラコナゾール、テブコナゾール、ピテルタノール、ピラクロストロピン、ピリフェノックス、フェナリモル、フェンアミド、フラメトビル、フルトラニル、プロシミドン、プロピコナゾール、ペンコナゾール、ペンシクロン、ボスカリド、ミクロプロタニル、メプロニル
	除草剤: エスプロカルブ、オキサジクロメホン、クロルプロファム、シアナジン、ジフルフェニカン、チオベンカルブ、テニルクロール、トリフルラリン、ピフェノックス、ピリプチカルブ、ピリミノバックメチル、ブタクロール、フルミオキサジン、プレチラクロール、ペンディメタリン、ペントキサゾン、ペンフルラリン、メトラクロール、メフェナセツト、レナシル
成長調整剤: ウニコナゾールP、バクロプロタゾール	
殺ダニ剤: ピリダベン	
ピレスロイド系農薬	殺虫剤: アクリナトリン、エトフェンプロックス、シハロトリン、シベルメトリン、シラフルオフェン、テフルトリン、デルタメトリンおよびトラロメトリン、ハルフェンプロックス、フェンプロバトリン、フェンバレレート、フルバリネート、ベルメトリン、ピフェントリン
カーバメート系農薬	殺虫剤: アルジカルブ、アルドキシカルブ、オキサミル、カルバリル、チオジカルブおよびメソミル、フェノブカルブ、ペンダイオカルブ、メチオカルブ
尿素系農薬	除草剤: クミロン、ジウロン、ダイムロン、テブチウロン、メタベンズチアズロン、リニューロン
その他	殺虫剤: スピノサド
	除草剤: カフェンストール、ギザロホップエチル、シハロホップチル、フェノキサプロップエチル



(4) 畜水産食品の残留動物用医薬品等検査

ア 対象食品および検体数

(平成24年度未現在)

	県内畜産物			輸入水産食品			計
	牛肉	豚肉	食鳥肉	えび	うなぎ加工品	さば・さば加工品	
検体数	40	40	20	5	2	3	110
検出検体数	0	0	0	0	0	0	0

イ 検査項目

	牛肉	豚肉	食鳥肉	えび	うなぎ加工品	さば・さば加工品	計
<b>抗生物質</b>							
簡易検査	36	36	20				92
セフトラゾロン	36	36	20	5			97
チアムリン	36	36	20	5			97
オキシテトラサイクリン	36	36					72
クロルテトラサイクリン	36	36					72
テトラサイクリン	36	36					72
チルミコシン	36	36	20	5			97
ベンジルペニシリン	36	36	20	5			97
リンコマイシン	36	36	20	5			97
<b>抗菌性物質</b>							
エンフロキサシン	36	36	20	5			97
オキシリニック酸	36	36	20	5			97
オフロキサシン	36	36	20	5			97
オルメトプリム	36	36	20	5			97
サラフロキサシン	36	36	20	5			97
ジフロキサシン	36	36	20	5			97
シフロフロキサシン	36	36	20	5			97
スルファキノキサリン	36	36	20	5			97
スルファクロルピリダジン	36	36	20	5			97
スルファジミジン	36	36	20	5			97
スルファジメトキシ	36	36	20	5			97
スルファドキシ	36	36	20	5			97
スルファメトキサゾール	36	36	20	5			97
スルファメラジン	36	36	20	5			97
ダノフロキサシン	36	36	20	5			97
トリメトプリム	36	36	20	5			97
ナリジクス酸	36	36	20	5			97
ピリメタミン	36	36	20				92
フルメキン	36	36	20	5			97
マルボフロキサシン	36	36	20	5			97
マラカイトグリーン					2	3	5
ロイコマラカイトグリーン					2	3	5
<b>内寄生虫用剤</b>							
2-アセチルアミノ-5-ニトロフラニル	36	36	20				92
チアベンダゾールおよび5-ヒドロキシチアベンダゾール	36	36	20				92
フルベンダゾール	36	36	20				92
5-ブチル-2-メチル-1H-ベンゾイミダゾール-2-アミン(*2)	36	36	20				92
<b>その他</b>							
デキサメタゾン	36	36					72
トリクロルホン	36	36					72
プロマシル	36	36					72
メチルブレドニゾロン	36	36					72
<b>有機塩素系農薬</b>							
DDT	4	4					8
γ-HCHおよびδ-HCH(*3)	4	4					8
ヘプタクロール	4	4					8

(\*1) 微生物学的試験による簡易検査法

(\*2) アルベンダゾール代謝物

(\*3) γ-HCHおよびδ-HCHとして基準値が規定

## 4. 不良食品関係

### (1) 不良食品発見数(県内原因施設)

(平成24年度)

	総		食 品													添 加 物 ・ 製 劑	器 具 ・ 容 器 包 装	
	数	数	菓 子 類	乳 ・ 乳 製 品	魚 介 類 加 工 品	食 肉 ・ 加 工 品	冷 凍 食 品	清 涼 飲 料 水	調 味 料 類	豆 腐 ・ 加 工 品	め ん 類	そ う ざ い ・ 半 製 品	漬 物	魚 肉 ね り 製 品	弁 当			果 物 ・ 野 菜 ・ 茶
不衛生食品等の販売(第6条)	3	3			1	1									1			
病肉等の販売(第9条)																		
化学的合成品等の販売(第10条)																		
食品の成分規格(第11条)	2	2		2														
食品の製造基準(第11条)																		
食品の保存基準(第11条)																		
食品添加物の使用基準(第11条)																		
有毒器具等の販売(第16条)																		
器具等の規格基準(第18条)																		
表示不備(第19条)	10	10	2			2						1	4				1	
虚偽・誇大な表示広告(第20条)																		
その他の違反																		
計	15	15	2	2	1	3						1	4		1		1	

### (2) 不良食品発見数(県外原因施設)

(平成24年度)

	総		食 品													添 加 物 ・ 製 劑	器 具 ・ 容 器 包 装	
	数	数	菓 子 類	乳 ・ 乳 製 品	魚 介 類 加 工 品	食 肉 ・ 加 工 品	冷 凍 食 品	清 涼 飲 料 水	調 味 料 類	豆 腐 ・ 加 工 品	め ん 類	そ う ざ い ・ 半 製 品	漬 物	魚 肉 ね り 製 品	弁 当			果 物 ・ 野 菜 ・ 茶
不衛生食品等の販売(第6条)	5	5	2			1											2	
病肉等の販売(第9条)																		
化学的合成品等の販売(第10条)																		
食品の成分規格(第11条)																		
食品の製造基準(第11条)																		
食品の保存基準(第11条)																		
食品添加物の使用基準(第11条)																		
有毒器具等の販売(第16条)																		
器具等の規格基準(第18条)																		
表示不備(第19条)	1	1															1	
虚偽・誇大な表示広告(第20条)																		
その他の違反																		
計	6	6	2			1											3	

( 3 ) 食品等に係る苦情・相談件数 ( 機関別 )

( 平成24年度 )

	草 津		甲 賀		東近江		彦 根		長 浜		高 島		監視 センター		計		
	消費者	業者	消費者	業者	消費者	業者	消費者	業者	消費者	業者	消費者	業者	消費者	業者	消費者	業者	
異 物 混 入	14	7	10	5	12	1	6	1	1		2		3	5	48	19	
カ ビ の 発 生	1				1				1						3	0	
腐 敗 ・ 変 敗	4	1	3			1	2	1				1	1	1	10	5	
異 味 ・ 異 臭	3	2	1	1	5	1			1		1		2		13	4	
健 康 異 常 訴 え	38	14	24	8	20	8	15	7	11	3	3	3	3	1	114	44	
表 示	6	10	1	16	2	15		2	1	1		3	2	42	12	89	
食 品 の 取 扱 い	12	12	5	7	4	11	10	2	9		6	1		3	46	36	
施 設 ・ 設 備	3	28	1	5	2	10	3	1		1	1	2			10	47	
食 品 の 保 存					1										1	0	
添 加 物 関 係							2							2	0	4	
器 具 容 器 包 装				1		1									0	2	
そ の 他	許 認 可 届 出		84	3	21	8	48		2	4	6	3	12		11	18	184
	そ の 他	8	16			7	8		2	9	5	1	2	2	10	27	43
計	89	174	48	64	62	106	36	18	37	16	17	24	13	75	302	477	

( 4 ) 食品等に係る苦情・相談件数 ( 年度別 )

	平成20年度		平成21年度		平成22年度		平成23年度		平成24年度		
	消費者	業者	消費者	業者	消費者	業者	消費者	業者	消費者	業者	
異 物 混 入	82 (51)	46 (38)	40	13	52	25	35	19	48	19	
カ ビ の 発 生	12 (12)	6 (6)	9	1	3	3	10	1	3	0	
腐 敗 ・ 変 敗	12 (4)	5 (4)	10	3	8	3	2	3	10	5	
異 味 ・ 異 臭	69 (50)	18 (12)	24	4	31	11	21	7	13	4	
健 康 異 常 訴 え	183 (127)	88 (70)	125	37	105	44	124	61	114	44	
表 示	37 (22)	99 (89)	18	73	17	75	19	83	12	89	
食 品 の 取 扱 い	50 (41)	25 (20)	24	18	35	16	39	17	46	36	
施 設 ・ 設 備	12 (12)	28 (24)	5	19	11	15	4	10	10	47	
食 品 の 保 存	3 (3)	1 (1)	6	2	2	1	2	1	1	0	
添 加 物 関 係	1 (0)	0 (0)	1	7	0	2	0	1	0	4	
器 具 容 器 包 装	3 (2)	2 (2)	2	2	3	3	3	1	0	2	
そ の 他	許 認 可 届 出	17 (15)	124 (123)	14	100	36	82	12	138	18	184
	そ の 他	43 (35)	44 (42)	22	23	28	20	26	51	27	43
計	524 (374)	486 (431)	300	302	331	300	297	393	302	477	

( )は大津保健所所管分を除いた数値

## 5. 食中毒

### (1) 食中毒年次別発生件数、患者数、死者数

年次	滋 賀 県				全 国			
	事件数	患者数	死者数	患者数 / 件数	事件数	患者数	死者数	患者数 / 件数
昭和52年	8	716	0	89.5	1,276	33,188	30	26.0
昭和53年	18	390	0	21.7	1,271	30,547	40	24.0
昭和54年	14	257	0	18.4	1,168	30,161	22	25.8
昭和55年	10	218	0	21.8	1,001	32,737	23	32.7
昭和56年	13	320	0	24.6	1,108	30,027	13	27.1
昭和57年	8	622	0	77.8	923	35,536	12	38.5
昭和58年	12	241	0	20.1	1,095	37,023	13	33.8
昭和59年	9	215	0	23.9	1,047	33,084	21	31.6
昭和60年	16	432	0	27.0	1,177	44,102	12	37.5
昭和61年	14	1,671	0	119.4	899	35,556	7	39.6
昭和62年	9	236	0	26.2	840	25,368	5	30.2
昭和63年	8	303	0	37.9	724	41,439	8	57.2
平成元年	16	647	0	40.4	927	36,479	10	39.4
平成2年	9	270	0	30.0	926	37,561	5	40.6
平成3年	14	620	0	44.3	782	39,745	6	50.8
平成4年	9	378	0	42.0	557	29,790	6	53.5
平成5年	6	152	0	25.3	550	25,702	10	46.7
平成6年	12	1,449	0	120.8	830	35,735	2	43.1
平成7年	9	385	0	42.8	699	26,325	5	37.7
平成8年	9	713	0	79.2	1,217	46,327	15	38.1
平成9年	12	457	0	38.1	1,960	39,989	8	20.4
平成10年	17	1,591	0	93.6	3,010	46,179	9	15.3
平成11年	23	411	0	17.9	2,697	35,214	7	13.1
平成12年	14	311	0	22.2	2,247	43,307	4	19.3
平成13年	20	706	0	35.3	1,928	25,862	4	13.4
平成14年	18	400	0	22.2	1,850	27,629	18	14.9
平成15年	12	231	0	19.3	1,585	29,355	6	18.5
平成16年	13	763	0	58.7	1,666	28,175	5	16.9
平成17年	14	1,574	0	112.4	1,545	27,019	7	17.5
平成18年	9	275	0	30.6	1,491	39,026	6	26.2
平成19年	17	442	0	26.0	1,289	33,477	7	26.0
平成20年	15	601	0	40.1	1,369	24,303	4	17.8
平成21年	23	1,330	0	57.8	1,048	20,249	0	19.3
平成22年	21	763	0	36.3	1,254	25,972	0	20.7
平成23年	11	154	0	14.0	1,062	21,616	11	20.4
平成24年	18	344	0	19.1	1,100	26,699	11	24.3

(大津保健所および大津市保健所所管分を含む)

#### 【参考】

#### (1) 平均発生件数等

	滋 賀 県				全 国			
	事件数	患者数	死者数	患者数 / 件数	事件数	患者数	死者数	患者数 / 件数
<sup>1</sup> 昭和29年 ~平成8年	11.8	492.1	0.4	44.1	1,328.8	35,274.0	97.5	29.7
<sup>2</sup> 平成9年 ~平成24年	16.1	647.1	0.0	40.2	1,693.8	30,879.4	6.7	19.0

1 食中毒の統計は昭和29年から行われています。

2 ノロウイルスなどのウィルスを原因としたウイルス性食中毒は平成9年から統計が始まりました。

#### (2) 最多事件数等

最多事件数 昭和38年 28件  
最多患者数 昭和61年 1,671人

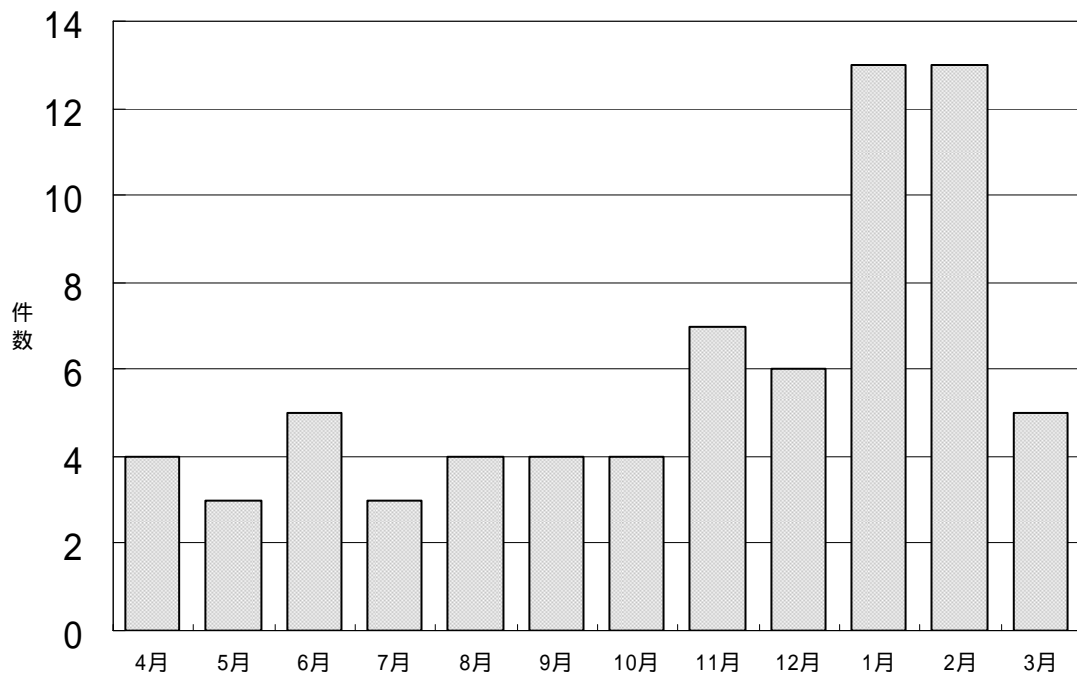
(2) 年度別食中毒発生状況

	平成20年度			平成21年度			平成22年度			平成23年度			平成24年度		
	発生日	患者数 (人)	轄 保健所名	発生日	患者数 (人)	轄 保健所名	発生日	患者数 (人)	轄 保健所名	発生日	患者数 (人)	轄 保健所名	発生日	患者数 (人)	轄 保健所名
1	H20.4.13	15	彦根	H21.6.21	3	高島	H22.7.17	10	甲賀	H23.4.24	19	長浜	H24.4.14	1	東近江
2	H20.9.21	6	草津	H21.6.22	19	草津	H22.8.10	8	東近江	H23.5.31	6	草津	H24.4.26	31	甲賀
3	H20.11.12	21	長浜	H21.6.28	9	長浜	H22.8.14	6	長浜	H23.7.19	15	長浜	H24.5.1	4	草津
4	H20.11.22	34	草津	H21.9.24	3	草津	H22.8.16	26	彦根	H23.7.30	12	草津	H24.5.28	5	甲賀
5	H20.11.24	4	大津	H21.10.27	4	長浜	H22.10.16	3	甲賀	H23.8.17	14	彦根	H24.6.6	18	彦根
6	H20.11.24	36	甲賀	H21.11.23	9	東近江	H22.10.19	5	東近江	H23.9.18	14	高島	H24.6.27	8	草津
7	H20.12.10	43	甲賀	H21.12.5	118	東近江	H22.11.12	4	草津	H23.12.5	14	甲賀	H24.9.17	7	草津
8	H21.1.7	296	彦根	H22.1.18	68	長浜	H23.2.2	3	草津	H24.2.17	15	高島	H24.10.16	1	長浜
9	H21.1.7	16	彦根	H22.1.18	51	長浜	H23.3.20	41	長浜				H24.11.19	67	長浜
10	H21.1.7	49	彦根	H22.1.24	6	草津							H24.11.28	2	草津
11	H21.1.7	7	長浜	H22.1.22	19	草津							H24.12.9	18	東近江
12	H21.1.7	24	長浜	H22.2.10	26	彦根							H24.12.11	9	草津
13	H21.1.7	9	草津	H22.2.15	83	高島							H24.12.22	18	甲賀
14	H21.1.7	8	彦根	H22.2.20	37	長浜							H25.1.20	23	長浜
15	H21.1.16	15	大津	H22.2.20	13	長浜							H25.1.26	10	東近江
16	H21.2.9	43	草津	H22.2.14	3	彦根							H25.2.13	10	東近江
17	H21.2.28	392	大津	H22.2.22	18	長浜							H25.2.19	6	彦根
18	H21.3.3	73	草津	H22.2.28	34	甲賀							H25.2.27	100	東近江
19	H21.3.14	51	彦根	H22.3.11	14	彦根							H25.3.17	6	東近江
20															
21															
22	19件	1,142		19件	537		9件	106		8件	109		19件	344	

平成21年度より大津市内の施設を原因とする食中毒事件は除く。

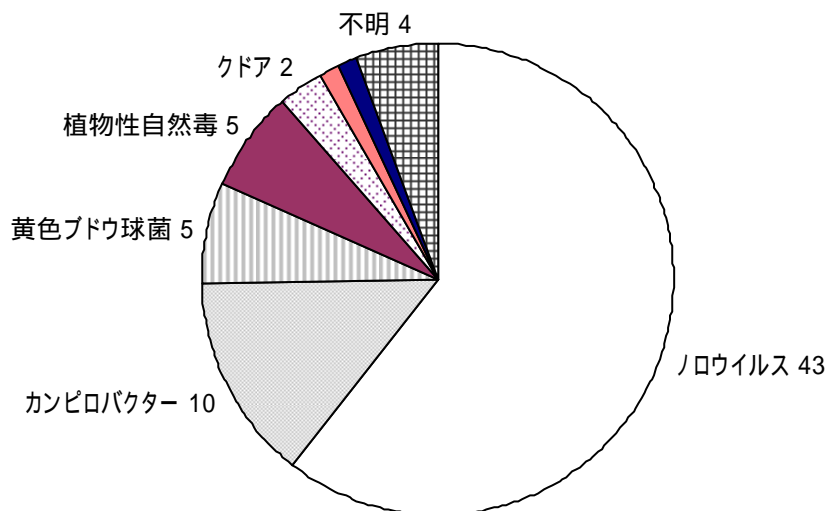
	平成20年度	平成21年度	平成22年度	平成23年度	平成24年度
1件当たりの患者数	60.1	28.3	11.8	13.6	18.1

## 滋賀県の食中毒事件



月別食中毒発生件数（平成20年度～24年度）

大津市保健所所管分を除く。



病因物質別食中毒発生件数（平成20年度～平成24年度）

大津市保健所所管分を除く。

(3) 食中毒発生状況(県内原因施設)

(平成24年度)

事件番号	発生月日(初発)	原因施設の所在地	罹患者数(人)	患者数(人)	死数(人)	原因食品	病原物質の種類	原因施設の種類	発生要因	備	考	保健所受理月日	所管市
1	4月14日	東近江市	2	1	0	パイケイソウ	植物性自然毒	家庭	4月14日に東近江市内で採取した野草を調理し喫食した2人のうち1人が、約1.5時間後に嘔吐などを呈した。	注意喚起		4月17日	東近江
2	4月26日	甲賀市	93	31	0	不明(給食)	ノロウイルス	事業所等	4月26日に甲賀市内の事業所の従業員食堂を利用した31人が、下痢、嘔吐などの症状を呈した。	営業停止3日間		5月1日	甲賀
3	5月1日	草津市	7	4	0	地鶏タタキ(推定)	カンピロバクター・ジエネラ	飲食店	4月29日に草津市内の飲食店で会食した7人のうち4人が腰痛、下痢などの症状を呈した。	営業停止3日間		5月12日	草津
4	5月28日	甲賀市	5	5	0	ヒラメの刺身(推定)	ノロウイルス	飲食店	5月28日に甲賀市内の飲食店で会食した5人のうち5人が腰痛、嘔吐などの症状を呈した。	営業停止3日間		6月1日	甲賀
5	6月6日	愛知郡愛荘町	41	18	0	不明(仕出し弁当)	ノロウイルス	仕出屋	6月4日に愛知郡愛荘町内の飲食店が提供した仕出し弁当を喫食した41人のうち18人が下痢、嘔吐などの症状を呈した。	営業停止3日間		6月8日	彦根
6	6月27日	草津市	14	8	0	地鶏タタキ、地鶏エソッケ(推定)	カンピロバクター・ジエネラ	飲食店	6月24日に草津市内の飲食店で会食した14人のうち8人が腰痛、下痢などの症状を呈した。	営業停止3日間		7月9日	草津
7	9月17日	守山市	8	7	0	鳥刺し(推定)	サルモネラ・コリンデール	飲食店	9月16日に守山市内の飲食店で会食した8人のうち7人が腰痛、下痢などの症状を呈した。	営業停止3日間		9月24日	草津
8	10月18日	長浜市	2	1	0	ツキヨタケ	植物性自然毒	家庭	10月18日に長浜市内で採取したキノコを調理し喫食した2人のうち1人が、約1.5時間後に嘔吐などを呈した。	注意喚起		10月17日	長浜
9	11月19日	長浜市	282	67	0	不明(寿し弁当)	ノロウイルス	飲食店	11月18日に長浜市内の飲食店が提供した弁当を喫食した67人が下痢、嘔吐などの症状を呈した。	営業停止3日間		11月22日	長浜
10	11月28日	草津市	2	2	0	パイ貝	テトラミン(推定)	家庭	11月27日に旅行先で購入したパイ貝を自宅で調理して食べた2人のうち2人が、食後30分であまひ、視力障害などの症状を呈した。	注意喚起		11月28日	草津
11	12月9日	東近江市	34	18	0	不明(コース料理)	ノロウイルス	飲食店	12月8日に東近江市内の飲食店で会食した34人のうち18人が下痢、嘔吐などの症状を呈した。	営業停止3日間		12月13日	東近江
12	12月11日	野洲市	17	9	0	不明(会席料理)	ノロウイルス	飲食店	12月10日に野洲市内の事業所で行われた懇親会で会食した17人のうち8人が下痢、嘔吐などの症状を呈した。	営業停止3日間		12月14日	草津
13	12月22日	湖南市	27	18	0	湯引きかき(推定)	ノロウイルス	飲食店	12月21日に湖南市内の飲食店で会食した27人のうち18人が腰痛、嘔吐などの症状を呈した。	営業停止3日間		12月27日	甲賀
14	1月20日	長浜市	65	23	0	湯引きかき(推定)	ノロウイルス	飲食店	1月19日に長浜市内の製菓に参列して会食した65人のうち23人が下痢、嘔吐などの症状を呈した。	営業停止3日間		1月23日	長浜
15	1月26日	東近江市	14	10	0	不明(一品料理)	ノロウイルス	飲食店	1月25日に東近江市内の飲食店で会食した14人のうち10人が下痢、嘔吐、発熱などの症状を呈した。	営業停止2日間、営業自粛1日間		2月1日	東近江
16	2月13日	東近江市	19	10	0	不明(仕出し弁当)	ノロウイルス	飲食店	2月12日に東近江市内の飲食店が提供した弁当を喫食した19人のうち10人が下痢、嘔吐、発熱などの症状を呈した。	営業停止3日間		2月15日	東近江
17	2月19日	彦根市	16	8	0	不明(2月16日に提供された食事)	カンピロバクター・ジエネラ	飲食店	2月16日に彦根市内の飲食店で会食した16人のうち8人が下痢、発熱などの症状を呈した。	営業停止2日間、営業自粛1日間		2月25日	彦根
18	2月27日	日野町	295	100	0	不明(事業所給食)	ノロウイルス	飲食店	2月26日に蒲生郡日野町内の事業所の従業員食堂を利用した295人のうち100人が下痢、嘔吐などの症状を呈した。	営業停止2日間、営業自粛1日間		3月5日	東近江
19	3月17日	近江八幡市	6	6	0	サラダ(推定)	ノロウイルス	飲食店	3月16日に近江八幡市内の飲食店で会食した6人のうち6人が下痢、嘔吐、発熱などの症状を呈した。	営業停止2日間、営業自粛1日間		3月22日	東近江
	合計		959	344	0								

※大津市内の施設と原因とする食中毒事件は除く。

(4) 食中毒に伴う関連調査(県外原因施設)

調査件数：13件 調査人数：69人 有症者数：54人

(5) 食中毒注意報発令状況(発令期間：7月～9月)

	平成20年度		平成21年度		平成22年度		平成23年度		平成24年度	
	月日	月日	月日	加重失点	月日	加重失点	月日	加重失点	月日	加重失点
第1回	7.8	7.8	8.7	229	7.21	231	7.11	244	7.17	221
第2回	7.15	7.15	8.11	215	7.23	219	7.13	231	7.19	217
第3回	7.17	7.17	8.14	227	7.26	212	7.19	225	7.26	225
第4回	7.22	7.22			7.28	215	7.29	212	7.30	238
第5回	7.24	7.24			8.2	236	8.8	230	8.2	210
第6回	7.28	7.28			8.4	251	8.10	234	8.6	235
第7回	8.4	8.4			8.6	243	8.12	231	8.8	220
第8回	8.7	8.7			8.11	212	8.15	238	8.16	231
第9回	8.12	8.12			8.16	244	8.17	217	8.22	211
第10回	8.14	8.14			8.18	221	8.19	235	8.24	232
第11回					8.20	256	8.26	231	8.30	238
第12回					8.23	259	8.31	216	9.11	153
第13回					8.25	266	9.2	218	9.18	168
第14回					8.27	227	9.12	164	9.20	158
第15回					8.30	227	9.15	153		
第16回					9.1	250				
第17回					9.3	224				
第18回					9.6	211				
第19回					9.13	175				
第20回					9.15	152				
第21回					9.21	151				

(6) ノロウイルス食中毒注意報発令状況について(発令期間：11月～3月)

	平成23年度		平成24年度	
	発令有効期間		発令有効期間	
第1回	H23.12.15 ~ H24.1.4		H24.11.12 ~ H24.11.28	
第2回	H24.1.26 ~ H24.2.15		H24.12.6 ~ H24.12.26	
第3回	H24.2.22 ~ H24.3.14		H24.12.28 ~ H25.1.16	
第4回			H25.1.29 ~ H25.2.13	
第5回			H25.2.14 ~ H25.3.6	
第6回			H25.3.7 ~ H25.3.27	

(7) 食品衛生月間実施結果

【街頭啓発活動】 県内19ヶ所 延べ19時間 延べ動員数 164人

【重点監視指導】 監視指導施設数 361施設 指導件数 24件

【講習会等の開催】

内容	対象者	開催回数	延べ参加者
食品衛生パネル展	消費者	8カ所(延べ182日間)	多数
食品衛生講習会	食品関係従事者等	3回	79人
食品衛生講習会	消費者	7回	192人
意見交換会等	営業者・消費者	2回	28人

【臨時食品衛生相談所の開設】開催箇所：3箇所 延べ開催日数：6日 受付相談件数：6件



## 6 . 滋賀県食品自主衛生管理認証制度（セーフードしが）認証施設数

業種	平成18年度	平成19年度	平成20年度	平成21年度	平成22年度	平成23年度	平成24年度	小計
菓子製造業	13	3	0	3	1	2	0	22
乳処理業	4	1	0	1	0	0	1	7
乳製品製造業	2	2	0	1	0	0	0	5
魚肉ねり製品製造業	2	0	0	0	0	0	0	2
冷凍食品製造業	2	2	0	1	0	0	1	6
食肉製品製造業	2	1	0	1	0	0	0	4
豆腐製造業	0	1	1	1	0	0	0	3
めん類製造業	1	3	1	1	0	0	0	6
そうざい製造業	6	2	1	0	1	1	3	14
清涼飲料水製造業	8	2	3	2	2	0	0	17
漬物製造業	1	3	1	0	0	0	0	5
飲食店営業		4	2	0	0	0	1	7
アイスクリーム類製造業		1	0	0	0	0	0	1
添加物製造業		3	1	0	0	1	1	6
あん類製造業			1	1	0	0	0	2
ソース類製造業			1	0	0	0	0	1
冰雪製造業			1	0	0	0	0	1
酒類製造業			0	0	1	0	0	1
その他食品製造業			7	1	4	1	0	13
合計	41	28	20	13	9	5	7	123

## 7. 滋賀県食の安全・安心推進条例の実施状況

### (1) 条例に基づく報告等

			報告（届出）件数				
			第1四半期	第2四半期	第3四半期	第4四半期	合計
条例第17条	第1項	輸入開始届	0	0	2	0	2
	第2項	変更届	0	0	0	0	0
		廃止届	0	0	0	0	0
条例第18条	第1項	第1号 違反食品	3	1	2	1	7
		第2号 健康被害	0	0	0	0	0
	第2項	努力義務	3	2	3	4	12
条例第19条	第1項	回収着手	6	3	5	5	19
	第3項		0	0	0	0	0
	第4項	回収終了	6	4	5	5	20

### (2) リスクコミュニケーション等の実施状況

#### 消費者に対する講習会、意見交換会実施状況

	草津	甲賀	東近江	彦根	長浜	高島	食品安全監視センター	食肉衛生検査所	合計
開催回数（回）	9	4	15	8	2	4	0	0	42
受講者数（人）	853	132	574	204	37	119	0	0	1919

#### 食品関係業者に対する研修会等の実施状況

	草津	甲賀	東近江	彦根	長浜	高島	食品安全監視センター	食肉衛生検査所	合計
開催回数（回）	19	13	25	18	18	17	7	10	127
受講者数（人）	579	418	602	510	655	292	649	69	3774

#### 食の安全・安心に関するシンポジウム実施状況

開催日	平成24年5月8日（火）	平成24年11月22日（木）
開催場所	コラボしが21 3階大会議室	野洲文化小劇場
テーマ	食品中の放射性物質対策に関する説明会	食肉を生で食べることのリスクを知ろう
参加者数	134名	45名

#### 食の安全・安心審議会開催状況

- 【開催日】平成24年12月20日（木）  
 【開催場所】県庁本館2階 防災対策会議室  
 【議事内容】・滋賀県食の安全・安心推進条例に係る推進計画について  
 ・推進計画に基づく平成23年度の施策の実施状況について  
 ・食の安全・安心確保に関する取り組み状況について  
 【出席委員】12名



# 食鳥検査

## 1. 認定小規模食鳥処理施設

### (1) 食鳥処理の事業の許可および確認規程

(平成24年度末現在)

区分	食鳥処理の事業の許可		許可施設数	食鳥処理場の構造・設備変更許可	確認規程	
	新規	廃業			認定	変更
草津			8			
甲賀	1	2	7			
東近江			8			
彦根			6			
長浜			5			
高島			3			
計	1	2	37	0	0	0

### (2) 食鳥処理羽数

(平成24年度)(羽)

区分	処理施設数	鶏	その他	七面鳥	計
草津	8	48,394			48,394
甲賀	9	300,413			300,413
東近江	8	41,810			41,810
彦根	6	25,628			25,628
長浜	5		2,640		2,640
高島	3	8,177			8,177
計	39	424,422	2,640		427,062

### (3) 食鳥処理施設監視件数

(平成24年度)

	監視指導施設数	監視指導施設数(延べ)	違反発見施設数
草津	1	1	0
甲賀	7	8	0
東近江	3	9	0
彦根	3	22	0
長浜	1	1	0
高島	2	2	0
計	17	43	0

# 化 製 場 等

## 1 . 化製場等施設数

(平成24年度末現在)

保健所	化製場	死亡獣畜取扱場			法第8条の準用施設	
		解体	埋却	焼却	製造施設	貯蔵施設
草津						
甲賀					1	
東近江	2	2			3	
彦根	1					2
長浜						
高島						
計	3	2			4	2

(平成24年度末現在)

保健所	動物の飼養または収容施設						
	牛	馬	豚	めん羊・山羊	鶏あひる	犬	小計
草津	3	1	2	2	3	5	16
甲賀	1					6	7
東近江	2	1					3
彦根						3	3
長浜							0
高島							0
計	6	2	2	2	3	14	29

## 2 . 死亡獣畜取扱状況

	処理頭数	内 容			
		馬	牛	山羊	羊
20年度	73	72	1		
21年度	77	77			
22年度	269	82	187		
23年度	268	84	184		
24年度	282	95	187		

# 動物保護管理

## 1. 犬の登録・狂犬病予防の注射頭数

HC	犬の新登録件数						登録簿数	予防注射頭数				
	平成20年度	平成21年度	平成22年度	平成23年度	平成24年度	平成24年度末	平成20年度	平成21年度	平成22年度	平成23年度	平成24年度	
大津	1,778							14,890				
草津	1,381	1,556	1,363	1,446	1,341	15,928	10,804	11,245	11,156	11,319	11,625	
甲賀	823	1,005	814	764	711	11,413	6,873	7,043	6,881	6,786	6,774	
東近江	1,170	1,203	1,024	1,014	896	14,199	9,911	10,016	9,640	9,488	9,504	
彦根	723	694	671	624	588	9,747	6,038	5,984	5,844	5,713	5,666	
長浜	677	639	632	583	562	9,742	6,677	6,661	6,513	6,171	6,206	
高島	379	247	248	282	287	3,677	3,137	2,916	2,804	2,775	2,668	
計	6,931	5,344	4,752	4,713	4,385	64,706	58,330	43,865	42,838	42,252	42,443	

H21.3.31に大津保健所が廃止されたため、計上していない。

## 2. 犬および猫の保護収容数等（年度別）

		平成20年度	平成21年度	平成22年度	平成23年度	平成24年度	
犬	引取数	成犬	778(667)	474	409	451	419
		子犬	215(191)	188	85	62	37
		小計	993(858)	662	494	513	456
	捕獲数	成犬	270(249)	184	138	93	53
		子犬	116(92)	46	55	40	34
		小計	386(341)	230	193	133	87
	捕獲・引取合計	成犬	1,048(916)	658	547	544	472
		子犬	331(283)	234	140	102	71
		小計	1,379(1,199)	892	687	646	543
	返還数	成犬	191	145	143	164	143
		子犬	0	0	0	0	1
		小計	191	145	143	164	144
譲渡数	成犬	116	118	111	102	104	
	子犬	135	104	76	55	53	
	小計	251	222	187	157	157	
処分数	成犬	741	395	293	278	225	
	子犬	196	130	64	47	17	
	小計	937	525	357	325	242	
ねこ	引取数	成ねこ	394(285)	262	169	241	190
		子ねこ	1,592(1,257)	1,196	1,011	989	762
		小計	1,986(1,542)	1,458	1,180	1,230	952
	返還数	成ねこ	0(0)	1	4	3	2
		子ねこ	0(0)	0	0	0	0
		小計	0(0)	1	4	3	2
	譲渡数	成ねこ	13(12)	17	10	9	27
		子ねこ	56(44)	48	96	41	53
		小計	69(56)	65	106	50	80
	処分数	成ねこ	381(273)	245	155	229	161
		子ねこ	1,536(1,213)	1,148	915	948	709
		小計	1,917(1,486)	1,393	1,070	1,177	870

( )は大津保健所所管分を除いた数値

### 3. 犬に係る苦情・依頼等の件数

区 分		平成20年度	平成21年度	平成22年度	平成23年度	平成24年度
苦情 相談	放 し 飼 い	73(55)	66	51	41	44
	鳴 き 声 等	57(35)	34	50	40	41
	脱 糞	20(15)	19	13	19	14
	そ の 他	13(7)	12	14	11	17
	小 計	163(112)	131	128	111	116
依 頼	咬 傷	68(51)	48	37	27	31
	野 犬 収 容	260(225)	192	194	149	112
	野 犬 等 の 引 取	378(313)	215	165	248	192
	迷 い 犬	681(539)	610	523	849	954
	小 計	1,387(1,128)	1,065	919	1,273	1,289
合 計		1,550(1,240)	1,196	1,047	1,374	1,405

( )は大津保健所所管分を除いた数値

### 4. 動物保護管理センター来館者数

	平成20年度		平成21年度		平成22年度		平成23年度		平成24年度	
	人数	回数	人数	回数	人数	回数	人数	回数	人数	回数
動物なかよし教室	935	37	898	26	682	22	300	9	217	6
しつけ方・飼い方教室	584	66	533	61	371	89	461	89	556	110
動物愛護学習	180	20	148	21	288	24	274	17	102	11
一般来館者数	21,421		15,101		13,161		9,243		7,858	
計	23,772	144	17,467	142	14,963	178	10,278	115	8,733	127

## 5. 犬による咬傷事故

### (1) 咬傷事故の状況

(平成24年度)

区分		飼い犬		飼い主不明犬	野犬	合計	
		登録犬	未登録犬				
咬傷事故の件数		31	0	0	0	31	
咬傷事故発生場所	計	31	0	0	0	31	
	犬舎等の周辺	17	0	/	/	17	
	公共の場所(1)	13	0	0	0	13	
	その他	1	0	0	0	1	
被害者数	計	31	0	0	0	31	
	死亡	飼い主・家族	0	0	/	/	0
		それ以外	0	0	0	0	0
	その他	飼い主・家族	1	0	/	/	1
それ以外		30	0	0	0	30	
咬傷事故発生時における被害者の状況	計	31	0	0	0	31	
	犬に手を出した	7	0	0	0	7	
	けい留しようとした	4	0	0	0	4	
	配達・訪問等の際	6	0	/	/	6	
	通行中	9	0	0	0	9	
	遊戯中	0	0	0	0	0	
	その他	5	0	0	0	5	
咬傷犬数	計	31	0	0	0	31	
	咬傷事故発生時における犬の状況	犬舎等にけい留中	8	0	/	/	8
		けい留して運動中	9	0	/	/	9
		放し飼い	6	0	/	/	6
		野犬(放浪犬)	2	0	0	0	2
		その他	6	0	0	0	6
	計	31	0	0	0	31	
	事故発生後の犬の状況	捕獲	0	0	0	0	0
		引き取り	13	0	/	/	13
		飼養継続	18	0	0	/	18
		逸走	0	0	0	0	0
その他		0	0	0	0	0	

1) 「咬傷事故発生場所」欄の「公共の場所」とは、通路、公園、広場、キャンプ場、海水浴場及び学校等をいう。

### (2) 咬傷事故数(年度別)

年度	平成20年度	平成21年度	平成22年度	平成23年度	平成24年度
事故数	68(51)	48	37	27	31

( )は天津保健所所管分を除いた数値



## 6. 特定動物および動物取扱業に関する業務

### (1) 特定動物の飼養許可および監視件数

特定動物飼養許可施設

(平成24年度末)

保健所	草津	甲賀	東近江	彦根	長浜	高島	計
飼養許可件数	13	3	8	1	2	0	27件
飼養頭数	23	5	15	1	4	0	48頭

飼養許可動物種一覧

ニホンザル、チンパンジー、ピューマ、サーバルキャット、ワニガメ、ビルマニシキヘビ、アミメニシキヘビ、ボアコンストリクター、ミシシッピーアリゲーター、ナイルワニ、ブラジルカイマン、クロカイマン

特定動物飼養許可件数および監視数

平成24年度	新規許可	変更許可	廃止	監視件数
件数	22	1	5	67

### (2) 動物取扱業の登録および監視件数

(平成24年度末現在)

保健所	施設数	業種別登録数						計
		販売	繁殖(再掲)	保管	貸出し	訓練	展示	
草津	90	41	35	54	1	7	7	110
甲賀	59	39	33	27	0	2	1	69
東近江	65	39	30	33	2	5	6	85
彦根	58	37	24	30	0	2	1	70
長浜	45	18	16	27	0	6	2	53
高島	20	10	8	11	0	1	1	23
計	337	184	146	182	3	23	18	410
監視件数	72	56	50	20	1	3	9	89

	施設数	業種別登録数						計
		販売	繁殖(再掲)	保管	貸出し	訓練	展示	
登録件数	17	11	8	9	0	0	2	22
更新件数	37	14	12	17	0	8	2	41
廃止件数	13	11	8	5	0	0	0	16

## クリーニング師、ふぐ調理師、製菓衛生師

### 1. クリーニング師試験実施結果

年度	実施日	出願者	受験者	合格者	合格率(%)
平成20年度	H20.11.26	22	22	10	45.5
平成21年度	H21.11.25	20	19	15	78.9
平成22年度	H22.11.25	12	11	8	72.7
平成23年度	H23.11.25	28	26	15	57.7
平成24年度	H24.11.27	20	20	10	50.0

### 2. ふぐ調理師試験実施結果

年度	実施日	出願者	受験者	合格者	合格率(%)
平成20年度	H21.2.4-5	47	46	30	65.2
平成21年度	H22.2.9-10	56	56	44	78.6
平成22年度	H23.2.8-9	53	52	38	73.1
平成23年度	H24.2.7-8	25	24	17	70.8
平成24年度	H25.2.5-6	33	31	20	64.5

### 3. 製菓衛生師試験実施結果

年度	実施日	出願者	受験者	合格者	合格率(%)
平成20年度	H20.7.25	167	165	103	62.4
平成21年度	H21.7.25	110	107	83	77.6
平成22年度	H22.7.25	102	97	67	69.1
平成23年度	H23.7.24	197	173	104	60.1
平成24年度	H24.7.29	195	184	106	57.6

#### 4. クリーニング師免許交付件数

年度	新規	書換 (訂正)	再交付	免許交付累計
平成20年度	9		1	816
平成21年度	12		1	828
平成22年度	6			834
平成23年度	17	2	1	851
平成24年度	11			862

#### 5. ふく調理師免許交付件数

年度	新規			書換	再交付	免許交付累計
	計	試験合格	他府県免許			
平成20年度	45	37	8	0	6	1,473
平成21年度	51	39	12	0	0	1,524
平成22年度	45	35	10	1	3	1,569
平成23年度	41	36	5	0	2	1,610
平成24年度	32	23	9	0	4	1,642

#### 3. 製菓衛生師試験実施結果

年度	新規	書換	再交付	免許交付累計
平成20年度	141	9	4	2,355
平成21年度	142	2	0	2,497
平成22年度	95	10	3	2,592
平成23年度	150	8	1	2,742
平成24年度	143	14	2	2,885

# 平成24年度滋賀県生活衛生関係表彰受賞者一覧

## (1) 滋賀県知事表彰

	表彰区分						
	生活衛生功労者	建築物環境衛生功労者	水道事業功労者	食品衛生功労者	食品衛生優良施設	優良ふぐ調理師	優良製菓衛生師
人数	4	1	3	7	7	1	1
受賞者氏名(業種)	宮前 昭 (公衆浴場) 宇野 臣一 (理容) 大浦 克之 (理容) 門 康輔 (理容)	井元 敏雄	仲井 時男 北田 利廣 城 誠人	田中 征男 (魚介類販売業) 河野 司 (飲食店営業) 瀬古 勝彦 (菓子製造業) 澤田 薫 (飲食店営業) 山中 良治 (飲食店営業) 鹿取 由弘 (飲食店営業) 林 隆次 (菓子製造業)	あみ舟料理 新近江別館 (飲食店営業) 魚忠 (飲食店営業) 魚仙 (飲食店営業) すいれん (飲食店営業) 魚重 (飲食店営業等) 石田製菓舗 (菓子製造業) 仲よし (飲食店営業等)	西村 豊	古川 登志雄

## (2) 厚生労働大臣表彰

	表彰区分		
	生活衛生功労者	食品衛生功労者	食品衛生優良施設
人数	2	2	2
受賞者氏名(業種)	島林 善人 (食肉) 竹村 春由 (興行)	竹端 謙一郎 (飲食店営業) 三夜 晃蔵 (飲食店営業等)	Riseville都賀山 (飲食店営業) 長浜ロイヤルホテル(主厨房) (飲食店営業)

## 平成24年度歳入歳出決算（一般会計）

（歳入）

（単位：円）

科目	24年度予算額 A	収入済額 B	比較増減	収入済額 B / A
使用料及び手数料	1,484,000	1,499,322	15,322	101.0
国庫支出金	16,228,000	15,896,000	332,000	98.0
繰入金	6,124,000	6,070,890	53,110	99.1
諸収入	3,314,000	2,903,043	410,957	87.6
県債	61,400,000	61,400,000	0	100.0
証紙収入	57,048,000	55,910,170	1,137,830	98.0
計	145,598,000	143,679,425	1,918,575	98.7

（歳出）

科目		24年度予算額 A	支出済額 B	翌年度 繰越額	不要額	執行率 B / A
項	目					
生活衛生費	生活衛生費 総務	494,266,000	490,971,254	0	3,294,746	99.3
	食品衛生費 指導	68,725,000	66,339,443	0	2,385,557	96.5
	水道事業費 対策	180,860,000	180,498,634	0	361,366	99.8
	計	743,851,000	737,809,331	0	6,041,669	99.2



## 第 2 平成 25 年度生活衛生事業計画の概要

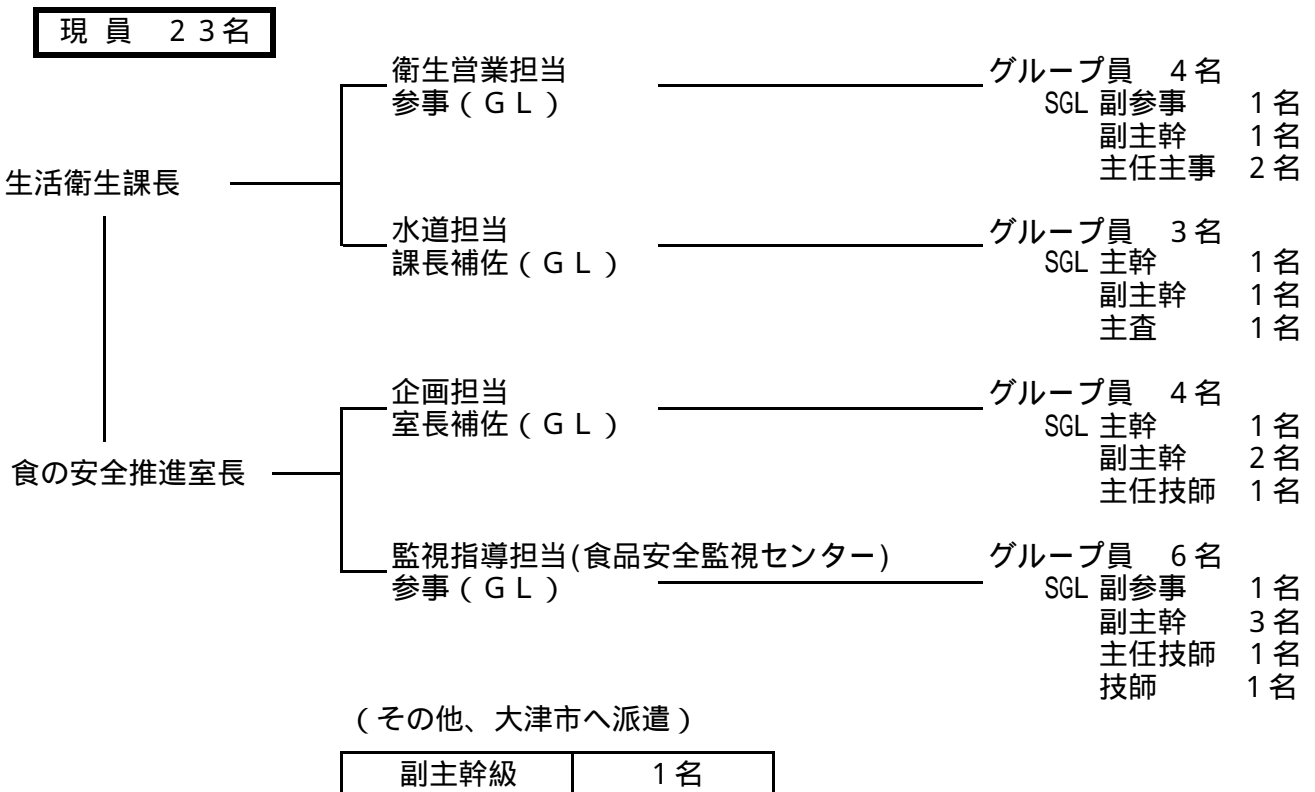




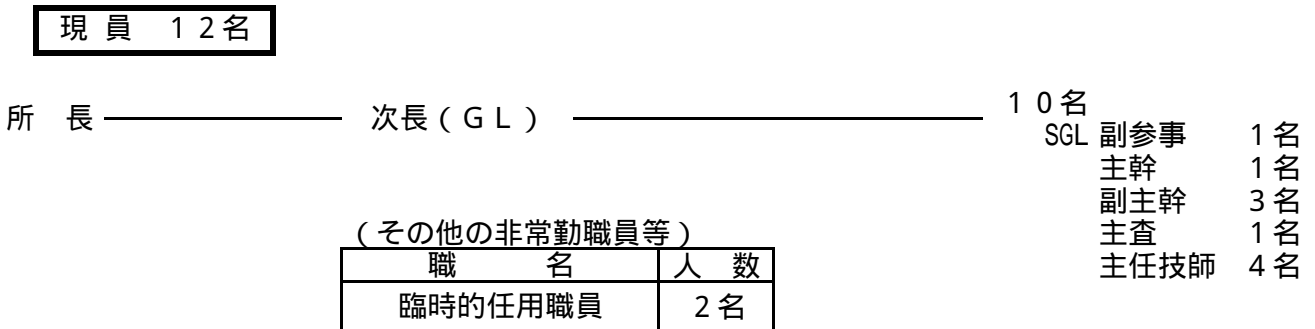
# 1. 平成25年度の組織および現員数

平成25年4月1日

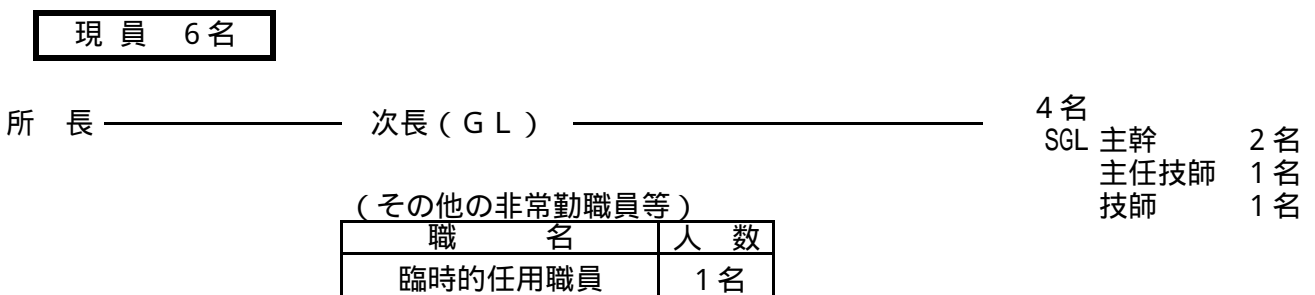
## (1) 生活衛生課



## (2) 食肉衛生検査所 (近江八幡市長光寺町1089 - 4)



## (3) 動物保護管理センター (湖南市岩根136 - 98)



## 2 . 平成 2 5 年度事業の概要

### 1 衛生的な環境づくりの推進

理・美容業、旅館業およびクリーニング業等の生活衛生関係営業は、県民生活に極めて関係の深い業種であり、その健全な経営と衛生水準の維持向上は、県民の生活を豊かなものとするうえで大きな役割をなしており、大変重要なものとなっています。

このため、生活衛生関係営業施設については、健全かつ衛生的な営業が行われるように、各法令に基づく基準の遵守についての監視指導を強化し、必要な指導、助言を行います。

また、生活衛生営業事業者へ経営相談等の指導事業や振興事業を実施する公益財団法人滋賀県生活衛生営業指導センターと連携して衛生水準の維持向上を図る等の生活衛生関係営業対策を推進し、もって利用者・消費者の権利・利益の擁護に努めます。

- (1) 生活衛生関係営業施設の監視指導
- (2) 暮らしの衛生対策の推進
- (3) 生活衛生関係団体の指導・育成

### 2 水道水の安全・安定供給の推進

本県の水道の普及率は 99% を超え、全国的にも高い水準にあり、県民生活に必要なライフラインとして重要な役割を担っており、各水道事業者は、安全な水道水を安定的に供給することが求められています。

このため、市町等水道事業者に対し、国庫補助制度の活用による老朽化施設の更新や施設の耐震化の推進、水道施設の維持管理の徹底などを指導して、水道に係る危機管理体制を充実・強化するとともに、水道水の安全・安定供給を図ります。

また、東日本大震災では、ライフラインに甚大な被害がもたらされ、多くの地域で断水が発生するなど、水の確保の重要性が改めて認識されました。

こうした大地震などの災害時に備え、地域における生活用水を確保し地域防災力の向上に役立てるため、市町における非常災害用井戸認定制度の導入を支援します。

- (1) 水道の適正な維持管理
- (2) 水道施設整備の促進
- (3) 水道広域化の推進

### 3 食の安全・安心確保の推進

食品の製造から販売に至るまでの各段階における食品の安全性を確保するため、監視指導や試験検査の実施など、種々の取り組みが県に求められています。

このため、食品衛生法に基づく指導、取り締り事業を強化するとともに、滋賀県食品衛生基準条例および滋賀県食の安全・安心推進条例に基づき、食品事業者による施設・設備および食品の取扱いの点検、記録ならびに食品等の自主検査の実施など、自主衛生管理の推進を図ります。

また、放射性物質汚染問題を始めとする食に対する不安感は依然として高く、食の安全・安心への関心はむしろ高まっていることから、食の安全・安心の確保に向けた正しい知識の普及、食への安心感を醸成するための社会的な信頼関係の構築に向けた取組を図ります。

- (1) 食の安全情報の提供
- (2) 食品営業施設の監視指導の強化
- (3) 食品等の試験検査の充実
- (4) 食中毒発生防止対策の強化
- (5) 食品事業者による自主衛生管理の推進
- (6) 食肉・食鳥肉の衛生確保

### 4 動物愛護管理の推進

滋賀県動物愛護管理推進計画に基づき、人と動物が共生できる豊かな社会の実現に向け、動物による人への危害防止および快適な生活環境の確保、動物愛護の普及啓発に取り組めます。

特に、犬、ねこなどの家庭動物の適正飼養を推進するとともに、ペット販売店などの動物取扱業者および特定（危険）動物飼養者の飼養施設に対する監視指導などの強化を図ります。

また、滋賀県動物の保護および管理に関する条例に基づき、飼養される犬およびねこの健康と安全の保持、ならびに周辺の生活環境の保全に努めます。

- (1) 飼養動物の適正飼養の徹底
- (2) 動物愛護の普及啓発

### 3 . 平成 2 5 年度当初予算の概要

単位：千円

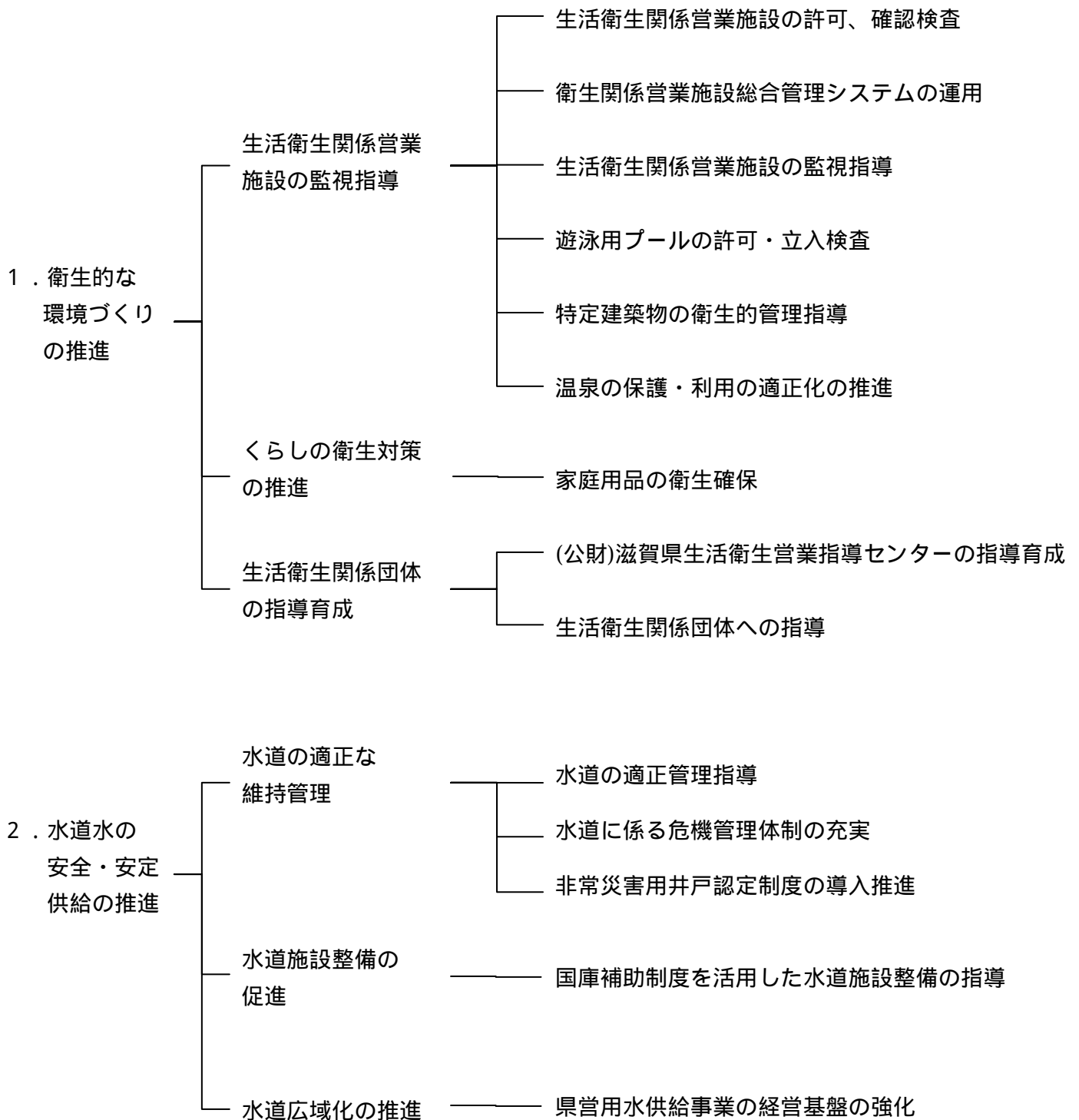
事業名	当初予算見積額 (前年度予算額)	説明
【生活衛生課】		
衛生的環境推進事業費	36,896 (38,094)	理・美容所、旅館業、クリーニング業等の生活衛生関係営業施設に対して、法令に基づく監視指導および生活衛生営業指導センターとの連携により、衛生水準の確保・向上を図る。
国	13,022	1 生活衛生推進事業 6,801
使	5,277	(1) 生活衛生関係営業施設等の許可・検査、監視指導 1,212
—	18,597	2 生活衛生指導助成事業 30,095
		(1) 生活衛生営業指導センター事業費補助 30,095
動物保護管理推進事業費	79,534 (107,314)	滋賀県動物愛護管理推進計画に基づき、犬・ねこ等の動物の適正な飼養を指導するとともに、関係団体と連携して、動物愛護の普及啓発に取り組む。
使	2,454	1 動物愛護普及事業 1,908
諸	3,115	2 動物保護管理センター運営事業 12,098
—	73,965	3 動物保護管理事業 65,528
		(1) 動物管理業務 64,074

事業名	当初予算見積額 (前年度予算額)	説明
食品衛生推進事業費	53,313 (58,685)	食の安全性を確保するため、法令に基づく監視指導・試験検査を行うとともに、自主衛生管理の推進、食の安全に関する社会的信頼の構築に取り組む。
	使 36,750	
	- 16,563	1 食の安全確保推進事業 8,694
		「滋賀県食の安全・安心推進条例」に基づき、県民、事業者との協働を進めながら、食の安全確保の取組を推進する。
		(1) 食品関係営業施設の許可 3,434
		(2) 食品営業関係施設等の監視指導 2,875
		(3) 食の安全・安心推進条例の推進 938
		2 食品・添加物試験検査事業 26,611
		食品の放射性物質等の試験検査を実施するとともに、輸入食品等の安全性確保検査等を充実強化し、違反食品の排除に努める。
		(1) 食品、添加物等の規格基準検査 2,773
	(2) 農産物の残留農薬検査 3,325	
	(3) 輸入食品等の安全性確保のための検査 3,800	
	(4) 食品等の検査機器の整備(衛生科学センター) 7,051	
	3 食中毒予防対策事業 7,559	
	ノロウイルス等食中毒の予防対策の強化を図るとともに、食中毒事故発生時における疫学調査および原因究明を迅速かつ的確に行い、被害の拡大防止と事故の再発防止に努める。	
	4 食品衛生指導対策事業 7,671	
	関係団体と連携して、食品事業者の衛生意識の向上を図り、自主的な衛生管理の取組を促進する。	
	(1) 食品衛生普及活動事業費補助 4,369	
	(2) 食品衛生推進事業 1,441	

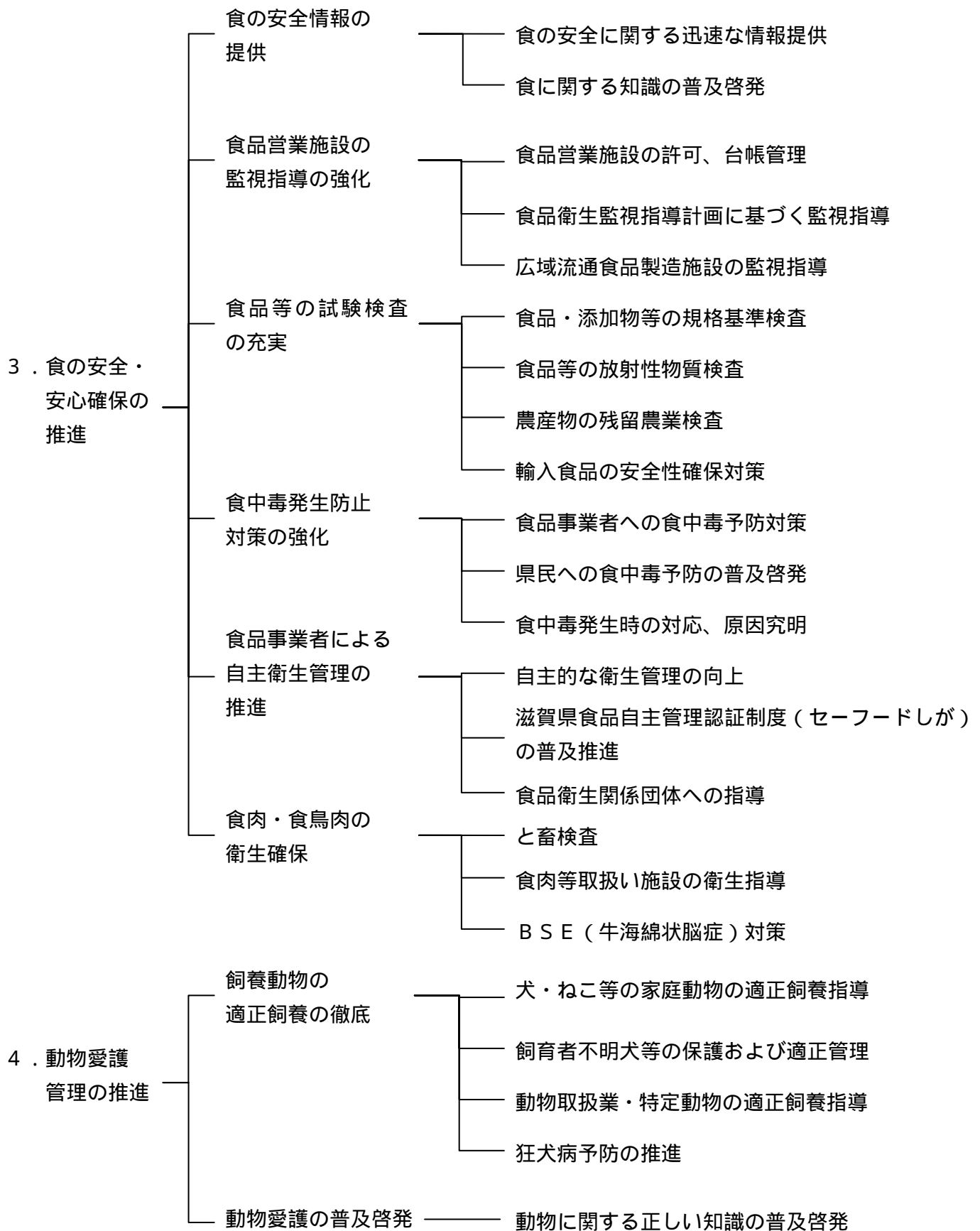
事業名	当初予算見積額 (前年度予算額)	説明
		<p>5 食品安全監視センター事業 2,778            食品の安全性を確保するため、自主衛生管理を促進するとともに広域流通食品等製造施設に対する専門的な監視指導を行う。</p> <p>(1) 「セーフドしが」の普及事業 552</p> <p>(2) 特定製造施設の専門監視指導 2,134</p>
食肉・食鳥衛生推進事業費	<p>14,287 (14,780)</p> <p>国 3,030</p> <p>使 4,778</p> <p>－ 6,479</p>	<p>BSE対策をはじめ、科学的な食肉・食鳥肉検査を実施するとともに、食肉・食鳥肉処理施設の自主的な衛生管理を促進する。</p> <p>1 食肉衛生検査所費 14,239</p> <p>(1) 牛海綿状脳症(BSE)スクリーニング検査 4,575</p> <p>(2) 食肉の解体・処理の衛生指導 2,172</p> <p>2 食鳥肉衛生対策費 48</p>
水道事業総務費	<p>6,546 (9,175)</p> <p>国 180</p> <p>－ 6,366</p>	<p>水道水の安全・安定供給を推進するため、水道施設への立入検査や水質監視の調査を行うとともに、危機管理体制の充実を図る。</p> <p>1 水道施設維持管理指導事業 5,314</p> <p>(1) 滋賀県水道水質管理計画の実施 4,204</p> <p>2 非常災害用井戸促進事業 872            市町における「非常災害用井戸認定制度」の導入を支援するため、研修会の開催や登録井戸設置サンプル標識、リーフレットの作成・配布を行う。</p>

事業名	当初予算見積額 (前年度予算額)	説明
水道広域化促進事業費	<p style="text-align: right;">32,695 (105,405)</p> <p style="text-align: right;">- 32,695</p>	<p>企業庁が行う県営水道用水供給事業の経営基盤の強化を図るため、地方公営企業法に基づく一般会計からの繰出しを行い、助成する。</p> <p>1 水道用水供給事業水源開発事業 <span style="float: right;">31,587</span></p> <p style="padding-left: 20px;">(1) 湖南水道用水供給事業水源開発費補助金 <span style="float: right;">2,825</span></p> <p style="padding-left: 20px;">(2) 湖南水道用水供給事業水源開発出資金 <span style="float: right;">28,762</span></p> <p>2 水道用水供給事業負担金 <span style="float: right;">1,108</span></p>

## 4 . 平成 2 5 年度事業施策体系







## 【資料】

### 1. 許可申請手数料等一覧 (平成25年4月1日現在)

#### (1) 食品衛生法関係

名 称	手数料(円)	名 称	手数料(円)
飲食店営業許可	16,000 (12,600)	食品の放射線照射業許可	22,000 (17,300)
喫茶店営業許可	9,600 (7,600)	清涼飲料水製造業許可	22,000 (17,300)
菓子製造業許可	14,000 (11,000)	乳酸菌飲料製造業許可	14,000 (11,000)
あん類製造業許可	14,000 (11,000)	氷雪製造業許可	22,000 (17,300)
アイスクリーム類製造業許可	14,000 (11,000)	氷雪販売業許可	14,000 (11,000)
乳処理業許可	22,000 (17,300)	食用油脂製造業許可	22,000 (17,300)
特別牛乳搾取処理業許可	22,000 (17,300)	マーガリン又はショートニング製造業許可	22,000 (17,300)
乳製品製造業許可	22,000 (17,300)	みそ製造業許可	16,000 (12,600)
集乳業許可	9,600 (7,600)	醤油製造業許可	16,000 (12,600)
乳類販売業許可	9,600 (7,600)	ソース類製造業許可	16,000 (12,600)
食肉処理業許可	22,000 (17,300)	酒類製造業許可	16,000 (12,600)
食肉販売業許可	9,600 (7,600)	豆腐製造業許可	14,000 (11,000)
食肉製品製造業許可	22,000 (17,300)	納豆製造業許可	14,000 (11,000)
魚介類販売業許可	9,600 (7,600)	めん類製造業許可	14,000 (11,000)
魚介類競り売り営業許可	22,000 (17,300)	そうざい製造業許可	22,000 (17,300)
魚肉練り製品製造業許可	16,000 (12,600)	缶詰又は瓶詰食品製造業許可	22,000 (17,300)
食品の冷凍又は冷蔵業許可	22,000 (17,300)	添加物製造業許可	22,000 (17,300)

(注) ( ) は継続営業許可の場合

#### (2) と畜場関係

名 称	手数料(円)	名 称	手数料(円)
一般と畜場設置許可	23,000	と畜検査(牛・馬)	420
簡易と畜場設置許可	11,000	と畜検査(豚・とく・めん羊)	210
輸出牛肉衛生証明書	350円に証明した頭数1頭につき10円を加算した額		

(注)とく・…生後一年未満の仔牛

#### (3) 化製場法関係

名 称	手数料(円)	名 称	手数料(円)
死亡獣畜取扱場許可または法第8条に規定する施設の設置許可	24,000	化製場設置許可	37,000
動物の飼養または収容許可	12,000		

## (4) 狂犬病予防法等関係

名 称	手数料(円)	名 称	手数料(円)
抑留犬の返還手数料	3,400円に保管した 日数1日につき340円 を加算した額	狂 犬 病 予 防 注 射	2,690

## (5) 動物の愛護及び管理に関する法律関係

名 称	手数料(円)	名 称	手数料(円)
動物取扱業の登録	15,000	特定動物の飼養許可	12,800
動物取扱責任者研修の受講	1,050	特定動物の飼養変更許可	9,900
犬またはねこの引きとり	1頭につき2,000 (生後90日未満は 500円)		

## (6) 製菓衛生師法関係

名 称	手数料(円)	名 称	手数料(円)
製菓衛生師試験	9,400	免許証書換え	3,000
製菓衛生師免許	5,600	免許証再交付	3,500

## (7) 環境衛生営業六法関係

名 称	手数料(円)	名 称	手数料(円)
興行場営業許可	22,000	クリーニング所検査	17,000
旅館業許可 (季節的簡易宿舎)	22,000 (12,000)	クリーニング師試験	7,800
旅館業の許可を受けた地位 の承継の承認	7,500	クリーニング師免許	6,200
浴場営業許可	22,000	クリーニング師免許証の訂正	3,400
理容所または美容所の検査	17,000	クリーニング師免許証の再交付	3,800
理・美容所、クリーニング所検査 済証再交付手数料	490		

## (8) 温泉法関係

名 称	手数料(円)	名 称	手数料(円)
土地掘削許可	130,000	温泉利用許可を受けた地位の承継承認	7,500
ゆう出路増掘許可	120,000	温泉分析機関の登録	51,000
動力装置の許可	110,000	掘削・増掘・温泉採取のための施設等の変更許可	24,000
掘削許可を受けた地位の承継承認	7,500	温泉採取許可申請	36,000
ゆう出路増掘または動力装置の許可を受けた地位の承継承認	7,500	温泉採取許可を受けた地位の承継承認	7,500
温泉利用許可	36,000	可燃性天然ガス濃度申請	7,500

## (9) 建築物における衛生的環境に関する法律関係

名 称	手数料(円)	名 称	手数料(円)
建築物清掃業者登録	36,000	建築物飲料水貯水槽清掃業者登録	36,000
建築物空気環境測定業者登録	36,000	建築物排水管清掃業者登録	36,000
建築物空気調和用ダクト清掃業者登録	36,000	建築物ねずみこん虫等防除業者登録	36,000
建築物飲料水水質検査業者登録	36,000	建築物環境衛生総合管理業者登録	46,000

## (10) 食鳥検査法関係

名 称	手数料(円)	名 称	手数料(円)
食鳥処理事業許可	20,000	確認規程変更確認	2,400
食鳥処理場の構造又は設備変更許可	11,000	食鳥検査手数料(一羽につき)	5
確認規程認定	5,700		

## (11) 条例関係

名 称	手数料(円)	名 称	手数料(円)
ふぐ調理師試験	6,700	ふぐ調理師免許証再交付	3,600
ふぐ調理師免許	5,800	遊泳用プール開設許可	8,000
ふぐ調理師免許証書換え	3,400	遊泳用プール再開検査	3,900

ふぐ調理師試験に使用するふぐの代金については別途必要

## 2.生活衛生課長を充て職とする団体等役員一覧

H25年4月1日

団 体 等 の 名 称	職 名	備 考
滋賀県水道協会	常務理事	
(内部機関)		
滋賀県入浴料金協議会	幹 事	
滋賀県環境審議会	幹 事	
湖国環境保全推進本部	委 員	
滋賀県環境影響評価審査会	幹 事	
滋賀県同和対策本部	本 部 員	
滋賀県薬物乱用対策推進本部	幹 事	
滋賀県インフルエンザ総合対策会議	幹事会構成員	
健康危機管理調整会議	構 成 員	
滋賀県水位低下連絡調整会議	委 員	
滋賀県土地問題協議会	幹 事	
滋賀県東北地方太平洋沖地震災害支援本部	連 絡 員	

## 3.食の安全推進室長を充て職とする団体等役員一覧

H25年4月1日

団 体 等 の 名 称	職 名	備 考
(財)滋賀食肉公社	評 議 員	
(一財)滋賀県動物保護管理協会	評 議 員	
滋賀県インフルエンザ総合対策会議	幹事会構成員	

#### 4. 関係団体一覧

(平成25年7月1日作成)

名	称	代表者氏名	所	在	地	電話番号 (FAX番号)	設立年月日	出資・非 出資の別	組合員 数等	事務局 職員数
(一社)滋賀県生活衛生協生会	衛生協生会	理事長 佐藤 良治	〒520-0808	大津市打出浜13-22	生活衛生会館内	077-524-2311 (077-521-5440)	昭和46年8月26日	非出資	9団体	1(兼)
(公財)滋賀県生活衛生営業指導センター	生活衛生営業指導センター	理事長 玄田 宗七	〒520-2144	大津市大萱一丁目7番8号	アール・瀬田4F	077-524-2311 (077-521-5440)	昭和55年11月7日	出資	77	4
滋賀県すし・料理生活衛生同業組合	すし・料理生活衛生同業組合	理事長 上田 容弘	〒520-0808	大津市打出浜13-22	生活衛生会館内	077-526-0360 (077-521-6410)	昭和44年7月31日	出資	77	1
滋賀県喫茶飲食生活衛生同業組合	喫茶飲食生活衛生同業組合	理事長 吉田 信幸	〒520-0808	大津市打出浜13-22	生活衛生会館内	077-545-3502 (077-543-3578)	昭和55年10月3日	出資	279	1
滋賀県食肉生活衛生同業組合	食肉生活衛生同業組合	理事長 中江 義孝	〒524-0001	守山市川町柳島2216-3		077-526-0477 (077-521-8541)	昭和41年10月3日	非出資	101	2
滋賀県理容生活衛生同業組合	理容生活衛生同業組合	理事長 谷澤 昭	〒524-0001	守山市川町柳島2216-3		077-526-8868 (077-526-8087)	昭和33年4月1日	出資	580	2
滋賀県美容生活衛生同業組合	美容生活衛生同業組合	理事長 玄田 宗七	〒520-0808	大津市打出浜13-22	生活衛生会館内	077-524-2313 (077-521-0852)	昭和33年1月23日	出資	651	2
生活衛生同業組合滋賀県興行協会	生活衛生同業組合	理事長 松本 智	〒524-0001	守山市川町柳島2216-3		077-524-2312 (077-521-5440)	昭和34年2月9日	非出資	41	1(兼)
滋賀県旅館ホテル生活衛生同業組合	旅館ホテル生活衛生同業組合	理事長 佐藤 良治	〒520-0808	大津市打出浜13-22	生活衛生会館内	077-522-2553 (077-525-1779)	昭和34年7月8日	非出資	169	1
滋賀県公衆浴場生活衛生同業組合	公衆浴場生活衛生同業組合	理事長 津田 清一	〒524-0001	守山市川町柳島2216-3		077-524-8554 (077-521-5440)	昭和33年3月5日	非出資	24	0
滋賀県クリーニング生活衛生同業組合	クリーニング生活衛生同業組合	理事長 片岡 一郎	〒524-0001	守山市川町柳島2216-3		077-522-3824 (077-521-3944)	昭和32年12月18日	非出資	59	1
滋賀県理容美容学園	理容美容学園	施設長 宇野 臣一	〒524-0001	守山市川町柳島2216-3		077-526-8088 (077-528-0083)	平成11年4月1日	非出資		8
(一社)滋賀ビルメンテナンス協会	ビルメンテナンス協会	会長 井元 敏雄	〒520-0831	大津市松原町11-28	朱竹石山ビル4F	077-534-4847 (077-534-3544)	昭和50年12月27日	非出資	36社	2
滋賀県水道協会	水道協会	会長 福井 正明	生活衛生課内			077-528-3645 (077-528-4860)	昭和30年7月8日	非出資	38会員	1
(一財)滋賀県動物保護管理協会	動物保護管理協会	理事長 柴山 隆史	〒520-3252	湖南市岩根136-98	滋賀県動物保護管理センター内	0748-75-6522 (0748-75-3295)	昭和59年3月27日	出資		2
(公社)滋賀県獣医師会	獣医師会	理事長 柴山 隆史	〒520-0072	大津市松本一丁目2-20	滋賀県農業教育情報センター内	077-526-1966 (077-528-2087)	昭和43年3月23日	非出資	329人	2
滋賀県二六六会	二六六会	会長 苗井 満輝	〒520-2422	野洲市比留田674		077-538-4228 (077-538-4228)	昭和38年4月1日	非出資	55人	0
滋賀県牛乳協会	牛乳協会	会長 田中 敏雄	〒520-0003	大津市あかね町3番1号	日本酪農協同(株)滋賀工場内	077-522-1951 (077-522-3677)	昭和38年4月1日	非出資	11会員	1
(一社)滋賀県食品衛生協会	食品衛生協会	会長 松居 文男	〒520-0801	大津市におの浜3丁目3-3	ヨシノビル3A	077-526-1719 (077-526-7181)	昭和58年6月10日	非出資	5,294人	2
滋賀県ふく調理師会	調理師会	会長 西村 豊	〒528-0006	甲賀市水口町元町9-22		0748-62-1289 (0748-62-9617)	昭和51年3月17日	非出資	229人	1
滋賀県菓子工業組合	菓子工業組合	理事長 山本 博一	〒520-0801	大津市におの浜3丁目3-3	ヨシノビル2F	077-525-5872 (077-523-1939)	昭和42年2月14日	非出資	149会員	1

平成 25 年度版  
生活衛生の概要

発行 平成 25 年 10 月

滋賀県健康福祉部生活衛生課

〒520-8577 大津市京町四丁目 1 - 1

TEL 077 - 528 - 3640・3641

3643・3645

FAX 077 - 528 - 4860・4861

WEB <http://www.pref.shiga.lg.jp/e/seikatsu/>

